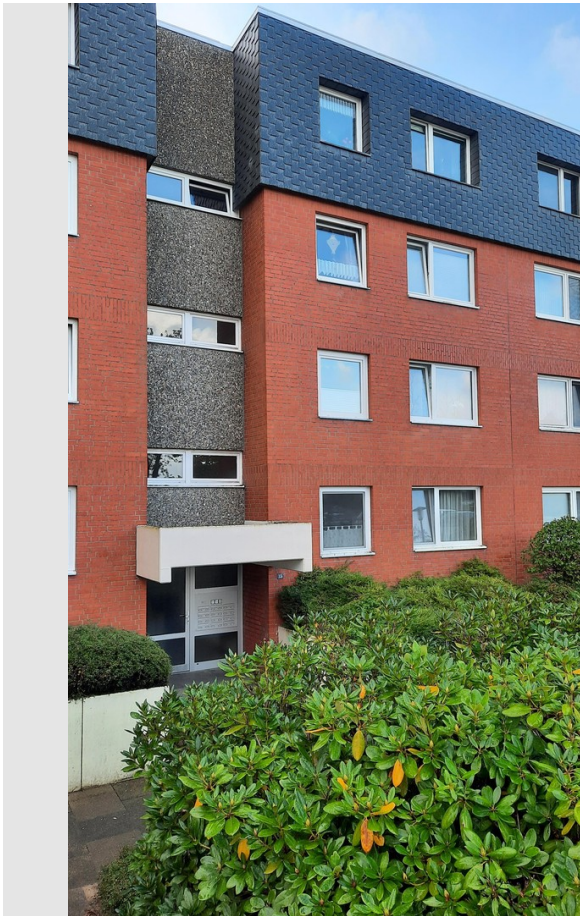


Exposé

Erdgeschosswohnung in Rendsburg

Freundliche 2 Zimmer Wohnung in Eiernähe



Objekt-Nr. **OM-375023**

Erdgeschosswohnung

Vermietung: **700 € + NK**

Ansprechpartner:
Oliver Schoettler

Edvard-Grieg-Str. 15
24768 Rendsburg
Schleswig-Holstein
Deutschland

Baujahr	1974	Übernahme	ab Datum
Zimmer	2,00	Übernahmedatum	01.06.2026
Wohnfläche	58,00 m ²	Zustand	gepflegt
Energieträger	Gas	Schlafzimmer	1
Nebenkosten	75 €	Badezimmer	1
Heizkosten	85 €	Etage	Erdgeschoss
Summe Nebenkosten	160 €	Tiefgaragenplätze	1
Miete Garage/Stellpl.	40 €	Heizung	Zentralheizung
Mietsicherheit	2.160 €		

Exposé - Beschreibung

Objektbeschreibung

Zur Vermietung steht eine 2-Zimmer-Wohnung im Erdgeschoss. Das gepflegte Mehrfamilienhaus wurde 1977 errichtet und laufend saniert. Das Haus präsentiert sich in einem sehr gut erhaltenen Zustand und wurde stets instandgehalten.

Die angebotene Whg. befindet sich im Erdgeschoss. Sie verfügt über 58 m² Wohnfläche. Die Aufteilung der Zimmer ist gut durchdacht.

Die Wohnung ist freundlich und hell. Zur Wohnung gehört ein schöner ebenerdiger Balkon zum hinteren Garten bzw. zur Hofseite. Die Einbauküche ist mit einem Herd, Kühlschrank, Geschirrspüler und Abzugshaube ausgestattet.

Die Wohnung befindet sich im Erdgeschoß ist aber nicht stufenlos bzw. ebenerdig. Man gelangt über eine Treppe mit 6 Stufen im Hausflur in die Wohnung.

Ausstattung

Zur Wohnung gehört ein schöner ebenerdiger Balkon zum hinteren Garten bzw. zur Hofseite. Die Einbauküche ist mit einem Herd, Kühlschrank, Geschirrspüler und Abzugshaube ausgestattet.

Die Wohnung ist gepflegt und in einem sehr guten Zustand. Die Fußböden sind mit Laminat und Fliesen im Badezimmer ausgelegt.

Fußboden:

Parkett, Fliesen

Weitere Ausstattung:

Balkon, Keller, Einbauküche

Lage

Die Wohnanlage befindet sich im Stadtteil Hoheluft, unmittelbar in Nähe der Eider. Der Stadtkern ist schnell mit dem ÖPNV zu erreichen, mit dem Fahrrad natürlich

auch.

Infrastruktur:

Apotheke, Allgemeinmediziner, Kindergarten, Öffentliche Verkehrsmittel

Exposé - Energieausweis

Energieausweistyp	Verbrauchsausweis
Erstellungsdatum	ab 1. Mai 2014
Endenergieverbrauch	141,00 kWh/(m ² a)
Energieeffizienzklasse	E

Exposé - Galerie



Hofseite

Exposé - Galerie



Wohnzimmer



Wohnzimmer

Exposé - Galerie



Küche



Küche

Exposé - Galerie



Schlafzimmer



Flur

Exposé - Galerie



Bad



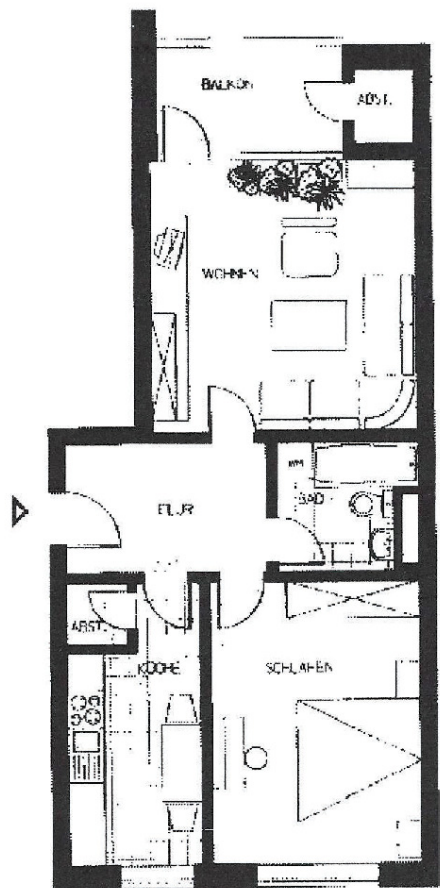
Balkon zur Hofseite

Exposé - Grundrisse

Edvard- Grieg- Straße 15

2 Zimmer- Wohnung

EG rechts	Whg. Nr. 17	58 qm
1. OG rechts	Whg. Nr. 20	58 qm
2. OG rechts	Whg. Nr. 23	58 qm
3. OG rechts	Whg. Nr. 26	58 qm



Exposé - Anhänge

1.

Energieausweis für Wohngebäude



gemäß den §§ 16ff. Energieeinsparverordnung (EnEV)

16.07.2018

Gültig bis

8062

Objektnummer

1050991

ista Energieausweis-Nummer

Gebäude

Mehrfamilienhaus mit teilweise gewerblicher Nutzung

Gebäudetyp

Carl-Maria-von Weber-Strasse und andere ; 24768 Rendsburg

Adresse

Gebäudeteil

1974

Baujahr Gebäude

2006

Baujahr Anlagentechnik

143

Anzahl Wohnungen

10.626,38 m²

Gebäudenutzfläche (A_N)

Gebäudefoto
(freiwillig)

Anlass der Ausstellung des Energieausweises

Neubau

Vermietung/Verkauf

Modernisierung (Änderung/Erweiterung)

Sonstiges (freiwillig)

Hinweise zu den Angaben über die energetische Qualität des Gebäudes

Die energetische Qualität eines Gebäudes kann durch die Berechnung des **Energiebedarfs** unter standardisierten Randbedingungen oder durch die Auswertung des **Energieverbrauchs** ermittelt werden. Als Bezugsfläche dient die energetische Gebäudenutzfläche nach der EnEV, die sich in der Regel von den allgemeinen Wohnflächenangaben unterscheidet. Die angegebenen Vergleichswerte sollen überschlägige Vergleiche ermöglichen (**Erläuterungen siehe Seite 4**).

Der Energieausweis wurde auf der Grundlage von Berechnungen des **Energiebedarfs** erstellt. Die Ergebnisse sind auf **Seite 2** dargestellt. Zusätzliche Informationen zum Verbrauch sind freiwillig.

Der Energieausweis wurde auf der Grundlage von Auswertungen des **Energieverbrauchs** erstellt. Die Ergebnisse sind auf **Seite 3** dargestellt.

Datenerhebung Bedarf/Verbrauch durch Eigentümer Aussteller

Dem Energieausweis sind zusätzliche Informationen zur energetischen Qualität beigefügt (freiwillige Angabe).

Hinweise zur Verwendung des Energieausweises

Der Energieausweis dient lediglich der Information. Die Angaben im Energieausweis beziehen sich auf das gesamte Wohngebäude oder den oben bezeichneten Gebäudeteil. Der Energieausweis ist lediglich dafür gedacht, einen überschlägigen Vergleich von Gebäuden zu ermöglichen.

Aussteller

ista Deutschland GmbH
Karsten Seltmann
Westringstraße 53
04435 Schkeuditz

16.07.2008

Datum, Unterschrift des Ausstellers

Diese Seite hat keine Relevanz für den verbrauchsorientierten Energieausweis.

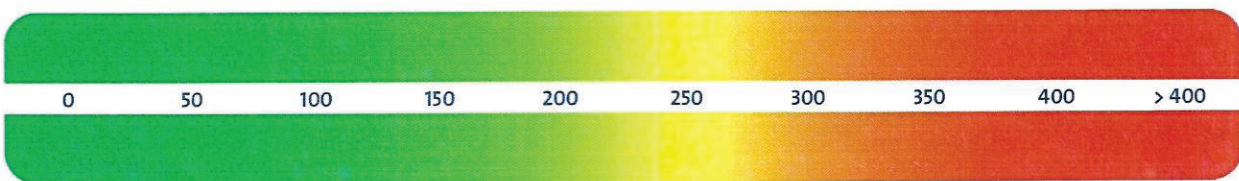
Energieausweis für Wohngebäude



gemäß den §§ 16ff. Energieeinsparverordnung (EnEV)

Berechneter Energiebedarf des Gebäudes

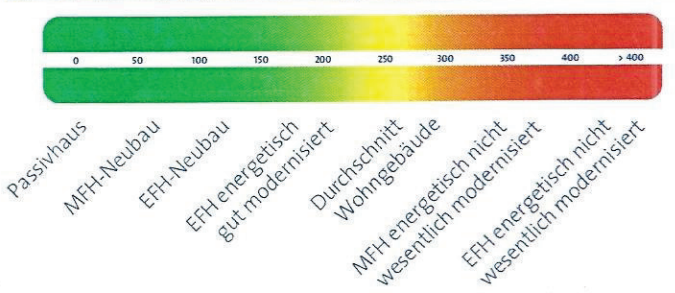
Energiebedarf



Nachweis der Einhaltung des § 3 oder § 9 Abs. 1 EnEV ²⁾					
Primärenergiebedarf	Energetische Qualität der Gebäudehülle				
Gebäude Ist-Wert	<input type="text"/>	kWh/(m ² ·a)	Gebäude Ist-Wert H _T '	<input type="text"/>	W/(m ² ·K)
EnEV-Anforderungswert	<input type="text"/>	kWh/(m ² ·a)	EnEV-Anforderungswert H _T '	<input type="text"/>	W/(m ² ·K)

Energiebedarf				
Energieträger	Jährlicher Endenergiebedarf in kWh/(m ² ·a) für			Gesamt in kWh/(m ² ·a)
	Heizung	Warmwasser	Hilfsgeräte ³⁾	

Vergleichswerte Endenergiebedarf



EFH = Einfamilienhäuser, MFH = Mehrfamilienhäuser

Sonstige Angaben

Einsetzbarkeit alternativer Energieversorgungssysteme:

nach § 5 EnEV vor Baubeginn geprüft

Alternative Energieversorgungssysteme werden genutzt für:

Heizung Warmwasser
 Lüftung Kühlung

Lüftungskonzept

Die Lüftung erfolgt durch:

Fensterlüftung Schachtlüftung
 Lüftungsanlage ohne Wärmerückgewinnung
 Lüftungsanlage mit Wärmerückgewinnung

Erläuterungen zum Berechnungsverfahren

Das verwendete Berechnungsverfahren ist durch die Energieeinsparverordnung vorgegeben. Insbesondere wegen standardisierter Randbedingungen erlauben die angegebenen Werte keine Rückschlüsse auf den tatsächlichen Energieverbrauch. Die ausgewiesenen Bedarfswerte sind spezifische Werte nach der EnEV pro Quadratmeter Gebäudenutzfläche (A_N).

Energieausweis für Wohngebäude

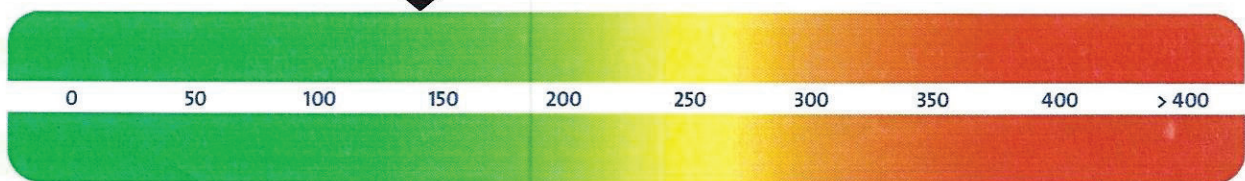
gemäß den §§ 16ff. Energieeinsparverordnung (EnEV)



Erfasster Energieverbrauch des Gebäudes

Energieverbrauchskennwert

Dieses Gebäude:
141 kWh/(m²·a)



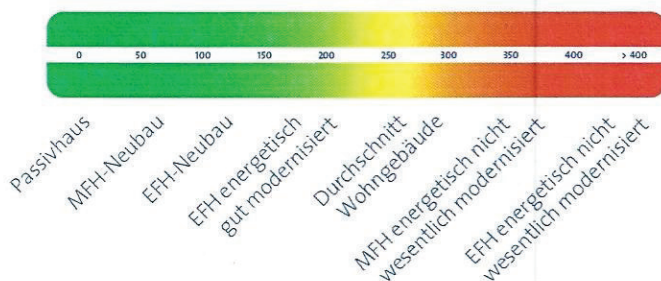
Energieverbrauch für Warmwasser: enthalten nicht enthalten

Das Gebäude wird auch gekühlt; der typische Energieverbrauch für Kühlung beträgt bei zeitgemäßen Geräten etwa 6 kWh je m² Gebäudenutzfläche und Jahr und ist im Energieverbrauchskennwert nicht enthalten.

Verbrauchserfassung – Heizung und Warmwasser

Energieträger	Zeitraum		Brennstoffmenge (kWh)	Anteil Warmwasser (kWh)	Klimafaktor	Energieverbrauchskennwert in kWh/(m ² ·a) (zeitlich bereinigt, klimabereinigt)		
	von	bis				Heizung	Warmwasser	Kennwert
Erdgas kWh	01.01.05	31.12.05	1.482.874	261.093	1.01	116	25	141
Erdgas kWh	01.01.06	31.12.06	1.394.561	221.820	1.08	119	21	140
Erdgas kWh	01.01.07	31.12.07	1.372.823	253.605	1.12	118	24	142
Durchschnitt								141

Vergleichswerte Endenergiebedarf



EFH = Einfamilienhäuser, MFH = Mehrfamilienhäuser

Die modellhaft ermittelten Vergleichswerte beziehen sich auf Gebäude, in denen die Wärme für Heizung und Warmwasser durch Heizkessel im Gebäude bereitgestellt wird.

Soll ein Energieverbrauchskennwert verglichen werden, der keinen Warmwasseranteil enthält, ist zu beachten, dass auf die Warmwasserbereitung je nach Gebäudegröße 20-40 kWh/(m²·a) entfallen können.

Soll ein Energieverbrauchskennwert eines mit Fern- oder Nahwärme beheizten Gebäudes verglichen werden, ist zu beachten, dass hier normalerweise ein um 15-30% geringerer Energieverbrauch als bei vergleichbaren Gebäuden mit Kesselheizung zu erwarten ist.

Erläuterungen zum Verfahren

Das Verfahren zur Ermittlung von Energieverbrauchskennwerten ist durch die Energieeinsparverordnung vorgegeben. Die Werte sind spezifische Werte pro Quadratmeter Gebäudenutzfläche (A_N) nach Energieeinsparverordnung. Der tatsächliche Verbrauch einer Wohnung oder eines Gebäudes weicht insbesondere wegen des Witterungseinflusses und sich ändernden Nutzerverhaltens vom angegebenen Energieverbrauchskennwert ab.

EAW-Nr. 1050991 Carl-Maria-von Weber-Strasse und andere ; 24768 Rendsburg

Erläuterungen

Energiebedarf – Seite 2

Der Energiebedarf wird in diesem Energieausweis durch den Jahres-Primärenergiebedarf und den Endenergiebedarf dargestellt. Diese Angaben werden rechnerisch ermittelt. Die angegebenen Werte werden auf der Grundlage der Bauunterlagen bzw. gebäudebezogener Daten und unter Annahme von standardisierten Randbedingungen (z. B. standardisierte Klimadaten, definiertes Nutzerverhalten, standardisierte Innentemperatur und innere Wärmegewinne usw.) berechnet. So lässt sich die energetische Qualität des Gebäudes unabhängig vom Nutzerverhalten und der Wetterlage beurteilen. Insbesondere wegen standardisierter Randbedingungen erlauben die angegebenen Werte keine Rückschlüsse auf den tatsächlichen Energieverbrauch.

Primärenergiebedarf – Seite 2

Der Primärenergiebedarf bildet die Gesamtenergieeffizienz eines Gebäudes ab. Er berücksichtigt neben der Endenergie auch die so genannte „Vorkette“ (Erkundung, Gewinnung, Verteilung, Umwandlung) der jeweils eingesetzten Energieträger (z. B. Heizöl, Gas, Strom, erneuerbare Energien etc.). Kleine Werte signalisieren einen geringen Bedarf und damit eine hohe Energieeffizienz und eine die Ressourcen und die Umwelt schonende Energienutzung. Zusätzlich können die mit dem Energiebedarf verbundenen CO₂-Emissionen des Gebäudes freiwillig angegeben werden.

Endenergiebedarf – Seite 2

Der Endenergiebedarf gibt die nach technischen Regeln berechnete, jährlich benötigte Energiemenge für Heizung, Lüftung und Warmwasserbereitung an. Er wird unter Standardklima- und Standardnutzungsbedingungen errechnet und ist ein Maß für die Energieeffizienz eines Gebäudes und seiner Anlagentechnik. Der Endenergiebedarf ist die Energiemenge, die dem Gebäude bei standardisierten Bedingungen unter Berücksichtigung der Energieverluste zugeführt werden muss, damit die standardisierte Innentemperatur, der Warmwasserbedarf und die notwendige Lüftung sichergestellt werden können. Kleine Werte signalisieren einen geringen Bedarf und damit eine hohe Energieeffizienz.

Die Vergleichswerte für den Energiebedarf sind modellhaft ermittelte Werte und sollen Anhaltspunkte für grobe Vergleiche der Werte dieses Gebäudes mit den Vergleichswerten ermöglichen. Es sind ungefähre Bereiche angegeben, in denen die Werte für die einzelnen Vergleichskategorien liegen. Im Einzelfall können diese Werte auch außerhalb der angegebenen Bereiche liegen.

Energetische Qualität der Gebäudehülle – Seite 2

Angegeben ist der spezifische, auf die wärmeübertragende Umfassungsfläche bezogene Transmissionswärmeverlust (Formelzeichen in der EnEV: H_T). Er ist ein Maß für die durchschnittliche energetische Qualität aller wärmeübertragenden Umfassungsflächen (Außenwände, Decken, Fenster etc.) eines Gebäudes. Kleine Werte signalisieren einen guten baulichen Wärmeschutz.

Energieverbrauchskennwert – Seite 3

Der ausgewiesene Energieverbrauchskennwert wird für das Gebäude auf der Basis der Anrechnung von Heiz- und ggf. Warmwasserkosten nach der Heizkostenverordnung und/oder auf Grund anderer geeigneter Verbrauchsdaten ermittelt. Dabei werden die Energieverbrauchsdaten des gesamten Gebäudes und nicht der einzelnen Wohn- oder Nuteinheiten zugrunde gelegt. Über Klimafaktoren wird der erfasste Energieverbrauch für die Heizung hinsichtlich der konkreten örtlichen Wetterdaten auf einen deutschlandweiten Mittelwert umgerechnet. So führen beispielsweise hohe Verbräuche in einem einzelnen harten Winter nicht zu einer schlechteren Beurteilung des Gebäudes. Der Energieverbrauchskennwert gibt Hinweise auf die energetische Qualität des Gebäudes und seiner Heizungsanlage. Kleine Werte signalisieren einen geringen Verbrauch. Ein Rückschluss auf den künftig zu erwartenden Verbrauch ist jedoch nicht möglich; insbesondere können die Verbrauchsdaten einzelner Wohneinheiten stark differieren, weil sie von deren Lage im Gebäude, von der jeweiligen Nutzung und vom individuellen Verhalten abhängen.

Gemischt genutzte Gebäude

Für Energieausweise bei gemischt genutzten Gebäuden enthält die Energieeinsparverordnung besondere Vorgaben. Danach sind – je nach Fallgestaltung – entweder ein gemeinsamer Energieausweis für alle Nutzungen oder zwei getrennte Energieausweise für Wohnungen und die übrigen Nutzungen auszustellen; dies ist auf Seite 1 der Ausweise erkennbar (ggf. Angabe „Gebäudeteil“).

Energieausweis für Wohngebäude



gemäß den §§ 16ff. Energieeinsparverordnung (EnEV)

Modernisierungsempfehlungen und Erläuterungen

Gebäude

Carl-Maria-von Weber-Strasse und andere ; 24768 Rendsburg

Adresse

Hauptnutzung/Gebäudekategorie

Empfehlungen zur kostengünstigen Modernisierung

sind möglich sind nicht möglich

Empfohlene Modernisierungsmaßnahmen

Nr.	Bau- oder Anlagenteile	Maßnahmenbeschreibung

weitere Empfehlungen auf gesondertem Blatt

Hinweis: Modernisierungsempfehlungen für das Gebäude dienen lediglich der Information. Sie sind nur kurz gefasste Hinweise und kein Ersatz für eine Energieberatung.

Beispielhafter Variantenvergleich (Angaben freiwillig)

	Ist-Zustand	Modernisierungsvariante 1	Modernisierungsvariante 2
Modernisierung gemäß Nummern	 		
Primärenergiebedarf [kWh/(m ² ·a)]			
Einsparung gegenüber Ist-Zustand [%]	 		
Endenergiebedarf [kWh/(m ² ·a)]			
Einsparung gegenüber Ist-Zustand [%]	 		
CO ₂ -Emissionen [kWh/(m ² ·a)]			
Einsparung gegenüber Ist-Zustand [%]	 		

Aussteller

ista Deutschland GmbH
 Karsten Seltmann
 Westringstraße 53
 04435 Schkeuditz

16.07.2008

Datum, Unterschrift des Ausstellers