

Exposé

Bauernhaus in Hofgeismar

Großzügiges Einfamilienhaus im historischen Stadtkern von Hofgeismar



Objekt-Nr. OM-374668

Bauernhaus

Vermietung: **1.500 € + NK**

Ansprechpartner:
Kirsten Köster

Kleine Pfarrgasse 3
34369 Hofgeismar
Hessen
Deutschland

Baujahr	1930
Grundstücksfläche	450,00 m²
Etagen	2
Zimmer	8,00
Wohnfläche	200,50 m²
Energieträger	Gas
Nebenkosten	250 €
Heizkosten	200 €

Mietsicherheit	3.000 €
Übernahme	ab Datum
Übernahmedatum	01.04.2026
Zustand	renoviert
Schlafzimmer	4
Badezimmer	2
Heizung	Zentralheizung

Exposé - Beschreibung

Objektbeschreibung

Es handelt sich um einen charmanten Altbau mit Mansarddach im Herzen der märchenhaften Dornröschentadt Hofgeismar. Die Innenräume des Gebäudes werden momentan für die Neuvermietung renoviert. Das Gebäude fügt sich hervorragend in ein Neubau-Wohnquartier ein und bietet einer großen Familie sehr viel Platz.

Ausstattung

Das Haus verfügt über eine Einbauküche, einen herrlichen Garten mit Südausrichtung, eine Terrasse direkt an der Wohn-Deele, 4 Schlafzimmer, 2 Badezimmer, 1 Gäste-WC und wird mit einer Gaszentralheizung beheizt.

Fußboden:

Parkett, Laminat, Fliesen

Weitere Ausstattung:

Terrasse, Garten, Duschbad, Einbauküche, Gäste-WC

Lage

Der Altbau befindet sich direkt im Stadtkern von Hofgeismar in der Kleinen Pfarrgasse 3 in direkter Nähe zum Marktplatz und zur Fußgängerzone.

Vielfältige Einkaufs-, Dienstleistungs-, Freizeit- und Gastronomieangebote befinden sich in unmittelbarer Nähe.

Öffentliche Verkehrsmittel sind fußläufig zu erreichbar.

Infrastruktur:

Apotheke, Lebensmittel-Discount, Allgemeinmediziner, Kindergarten, Grundschule, Hauptschule, Realschule, Gymnasium, Gesamtschule, Öffentliche Verkehrsmittel

Exposé - Galerie



Herrlicher Süd-Vorgarten



Eingangsbereich

Exposé - Galerie



Hauseingang



Flur zur Haustür

Exposé - Galerie



Flur zur Deele



Gäste WC



Wohnzimmer Richtung Esszimmer

Exposé - Galerie



Wohnzimmer Richtung Garten



großes Fenster zu Garten

Exposé - Galerie



Gemütliches Esszimmer



Küche Richtung Abstellkammer

Exposé - Galerie



Küche Richtung Esszimmer



Küche Hauptansicht

Exposé - Galerie



Große Wohn-Deele



Terrasse hinter Deele

Exposé - Galerie



Wohndeele, Bereich der Empore



Empore zum 1. OG

Exposé - Galerie



Badezimmer EG



Badezimmer EG, Tageslichtbad



Bereich Schlafzimmer № 1

Exposé - Galerie



Schlafzimmer № 1 zur Gasse



Schlafzimmer № 1

Exposé - Galerie



Schlafzimmer № 2



Empore 1. OG zum Badezimmer

Exposé - Galerie



Wohn-Deele von der Empore aus



Schlafzimmer № 3, Bild 1

Exposé - Galerie



Schlafzimmer № 3, Bild 2



Schlafzimmer № 4

Exposé - Galerie



Badezimmer 1. OG



Abstellkammer / Hobbyraum 1.OG

Exposé - Galerie



2. Abstellkammer 2. OG



Gärten hinter der Stadtmauer

Exposé - Galerie

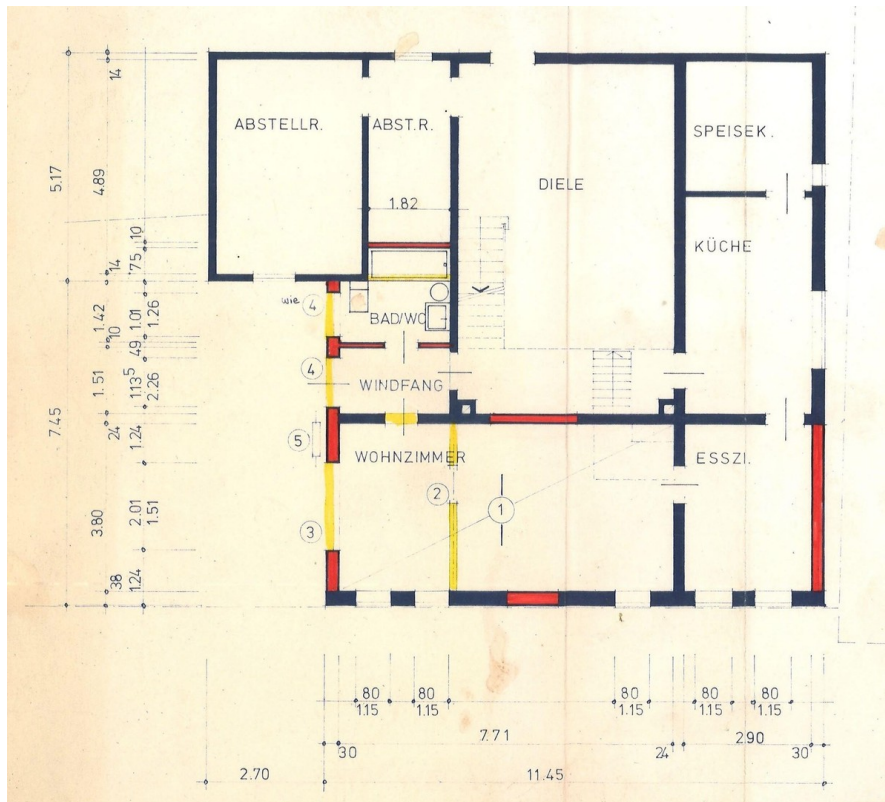


Blick von Neubau zu Altbau

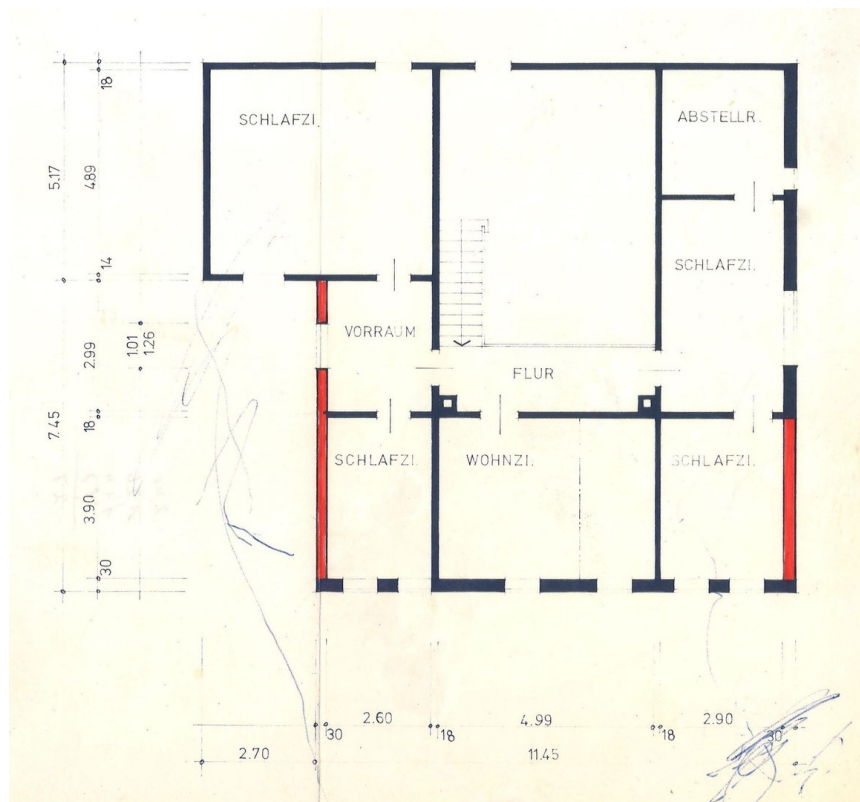


Blick in Richtung Altstadt

Exposé - Grundrisse



Grundriss EG



Grundriss 1. OG