

Exposé

Doppelhaushälfte in Bissendorf

Provisionsfrei Moderne Doppelhaushälfte in Top-Lage Bissendorf – sofort bezugsfertig



Objekt-Nr. OM-373945

Doppelhaushälfte

Verkauf: **495.000 €**

Am Rosenmühlenbach 1A
49143 Bissendorf
Niedersachsen
Deutschland

Baujahr	2014
Grundstücksfläche	280,00 m²
Etagen	2
Zimmer	4,00
Wohnfläche	140,00 m²
Nutzfläche	18,00 m²
Energieträger	Solar

Übernahme	sofort
Zustand	Neuwertig
Schlafzimmer	3
Badezimmer	2
Garagen	1
Stellplätze	1
Heizung	Fußbodenheizung

Exposé - Beschreibung

Objektbeschreibung

Stilvolles Wohnen am Rosenmühlenbach – energieeffizient, großzügig, bezugsbereit

Willkommen in Ihrem zukünftigen Zuhause – einer modernen und massiv gebauten Doppelhaushälfte, die durch durchdachte Raumaufteilung, hochwertige Ausstattung und eine absolut gefragte Lage mitten in Bissendorf am Rosenmühlenbach überzeugt.

Ob als stilvolles Familienheim oder eleganter Rückzugsort für Paare – dieses Haus erfüllt höchste Ansprüche an Komfort, Wohnqualität und Lage.

Die Highlights auf einen Blick:

- ✓ KfW-55-Effizienzhaus – niedrige Nebenkosten, hoher Wohnkomfort
- ✓ Ca. 140 m² Wohnfläche, Grundstücksfläche ca. 280 m²
- ✓ 3 helle Schlafzimmer – optimal für Familien oder Home-Office
- ✓ Großer Wohn-Essbereich mit viel Licht und Gartenzugang
- ✓ Zwei hochwertige Bäder:
 - EG: Gäste-WC mit Dusche – praktisch für Gäste und den Alltag
 - OG: Modernes Bad mit Badewanne, Fenster & Regendusche – stilvoll & entspannend
- ✓ 3-fach verglaste Fenster – viel Tageslicht, optimale Dämmung
- ✓ Terrasse mit Garten – grüne Oase für die ganze Familie
- ✓ Garage + Außenstellplatz – bequem & sicher
- ✓ Ausbaufähiger Dachboden – ideal für zusätzlichen Wohn- oder Stauraum
- ✓ Moderne Bodenbeläge: Fliesen & hochwertiger Vinyl
- ✓ Küche nicht enthalten – Gestalten Sie Ihre Traumküche ganz nach Ihren Wünschen

Ausstattung

- Massivbauweise & moderne Technik
- Energieeffizienz auf hohem Niveau
- Keine Küche verbaut – Freiraum für Ihre individuelle Gestaltung
- Sofort bezugsfertig – keine Wartezeit, kein Renovierungsaufwand
- Wertstabile Lage mit hohem Entwicklungspotenzial

Fußboden:

Laminat, Fliesen, Sonstiges (s. Text)

Weitere Ausstattung:

Terrasse, Garten, Duschbad, Gäste-WC

Sonstiges

Ihr neues Zuhause wartet – handeln Sie schnell

Diese Immobilie ist ein seltenes Angebot in dieser Lage – und wird nicht lange auf dem Markt bleiben.

Nutzen Sie jetzt die Gelegenheit, sich diesen Wohnraum zu sichern, bevor es ein anderer tut.

Lage

Bissendorf – Wo Lebensqualität zu Hause ist

Die Doppelhaushälfte liegt in einer der gefragtesten Wohnlagen Bissendorfs – ruhig, familienfreundlich und gleichzeitig zentral.

Einkaufsmöglichkeiten, Schulen, Kindergärten, Ärzte, Restaurants und der Bahnhof sind in wenigen Minuten erreichbar.

Die Nachbarschaft ist geprägt von jungen Familien und Paaren – ein Ort, an dem Sie sich von Anfang an willkommen fühlen.

Infrastruktur:

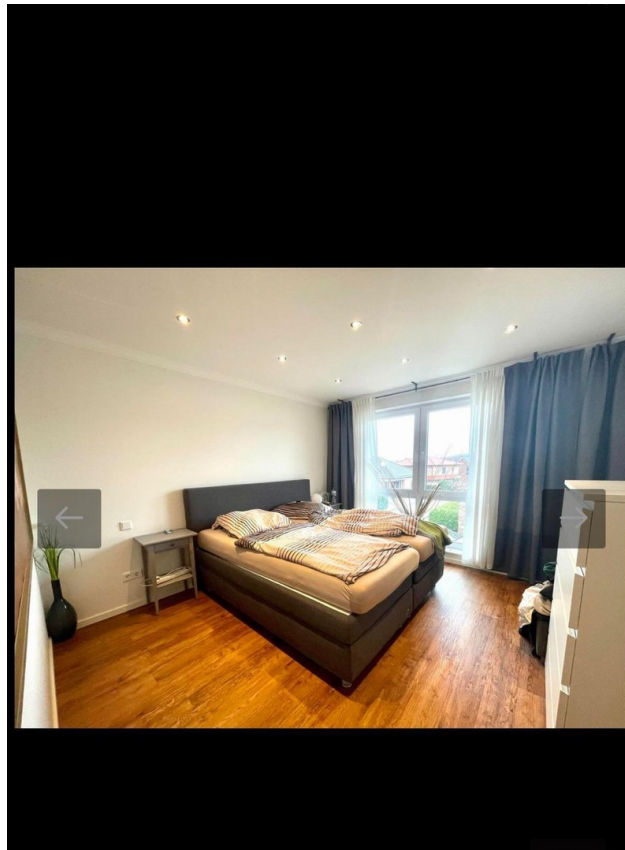
Apotheke, Lebensmittel-Discount, Allgemeinmediziner, Kindergarten, Grundschule, Hauptschule, Realschule, Gymnasium, Gesamtschule, Öffentliche Verkehrsmittel

Exposé - Energieausweis

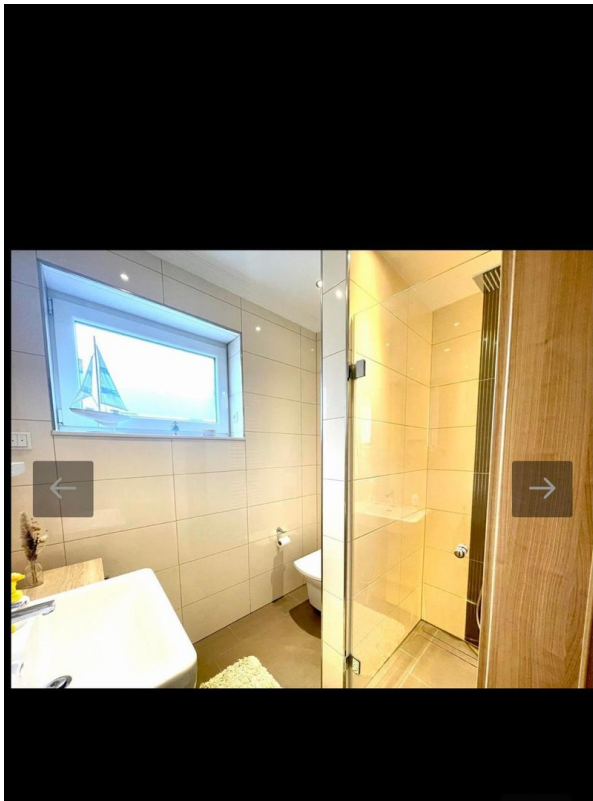
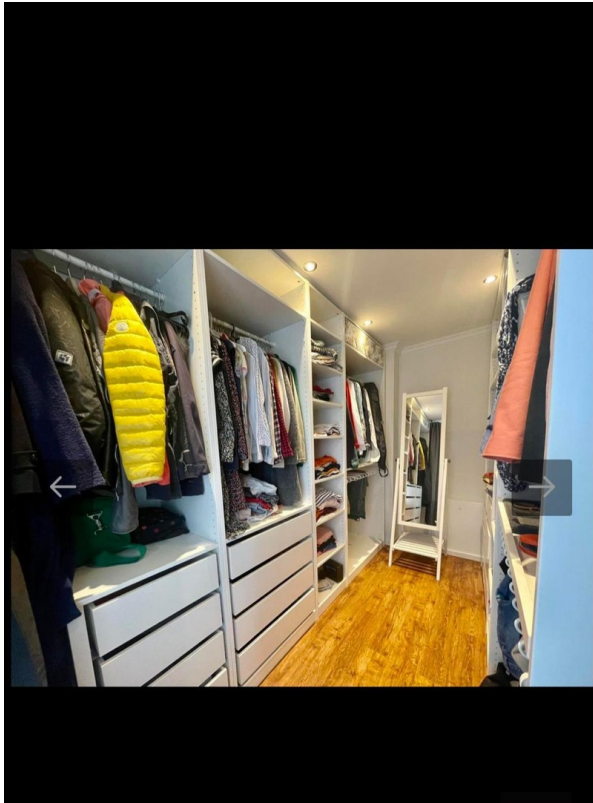
Energieausweistyp	Verbrauchsausweis
Erstellungsdatum	bis 30. April 2014
Energieverbrauchskennwert	45,30 kWh/(m²a)
Warmwasser enthalten	Ja



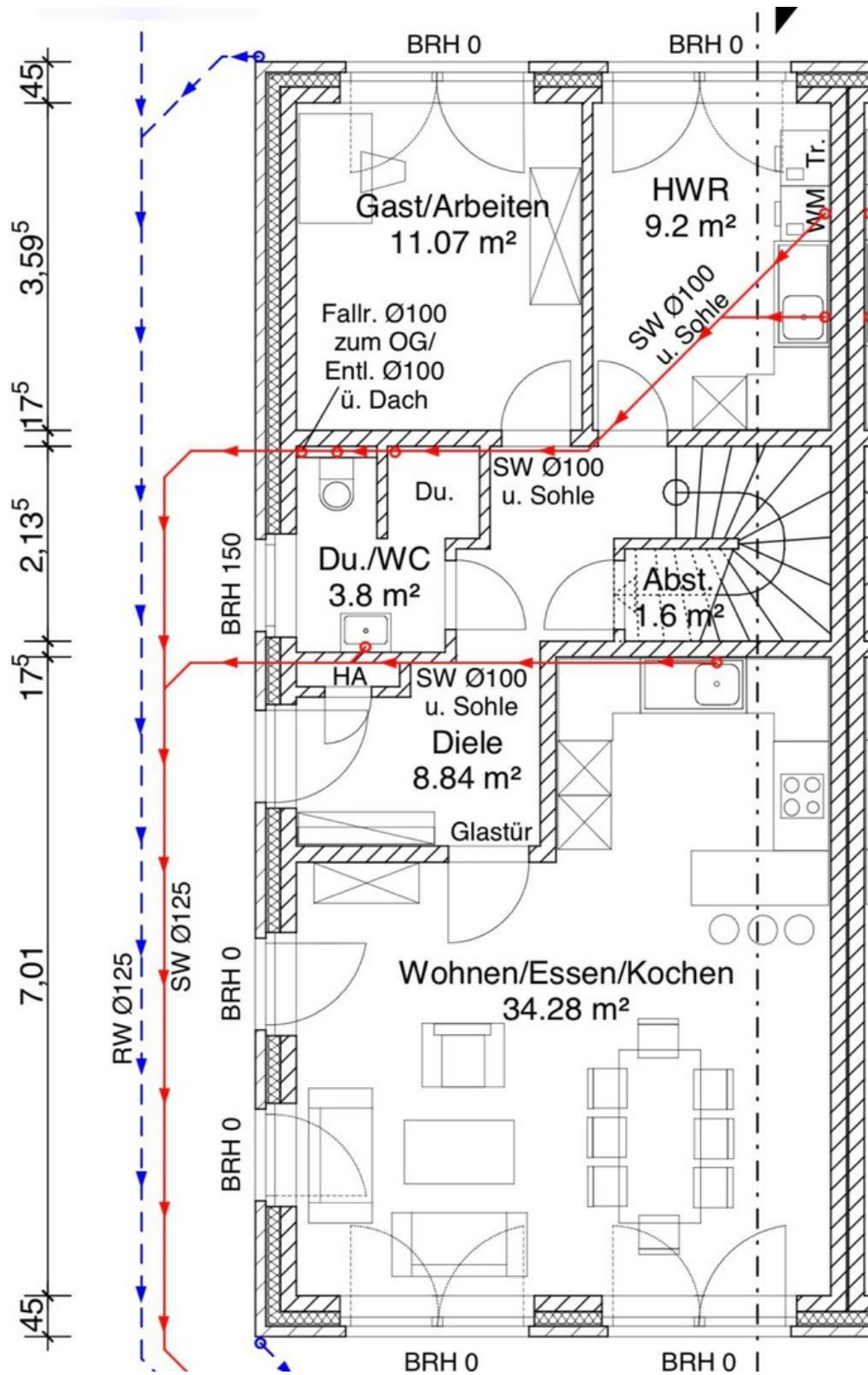
Exposé - Galerie



Exposé - Galerie

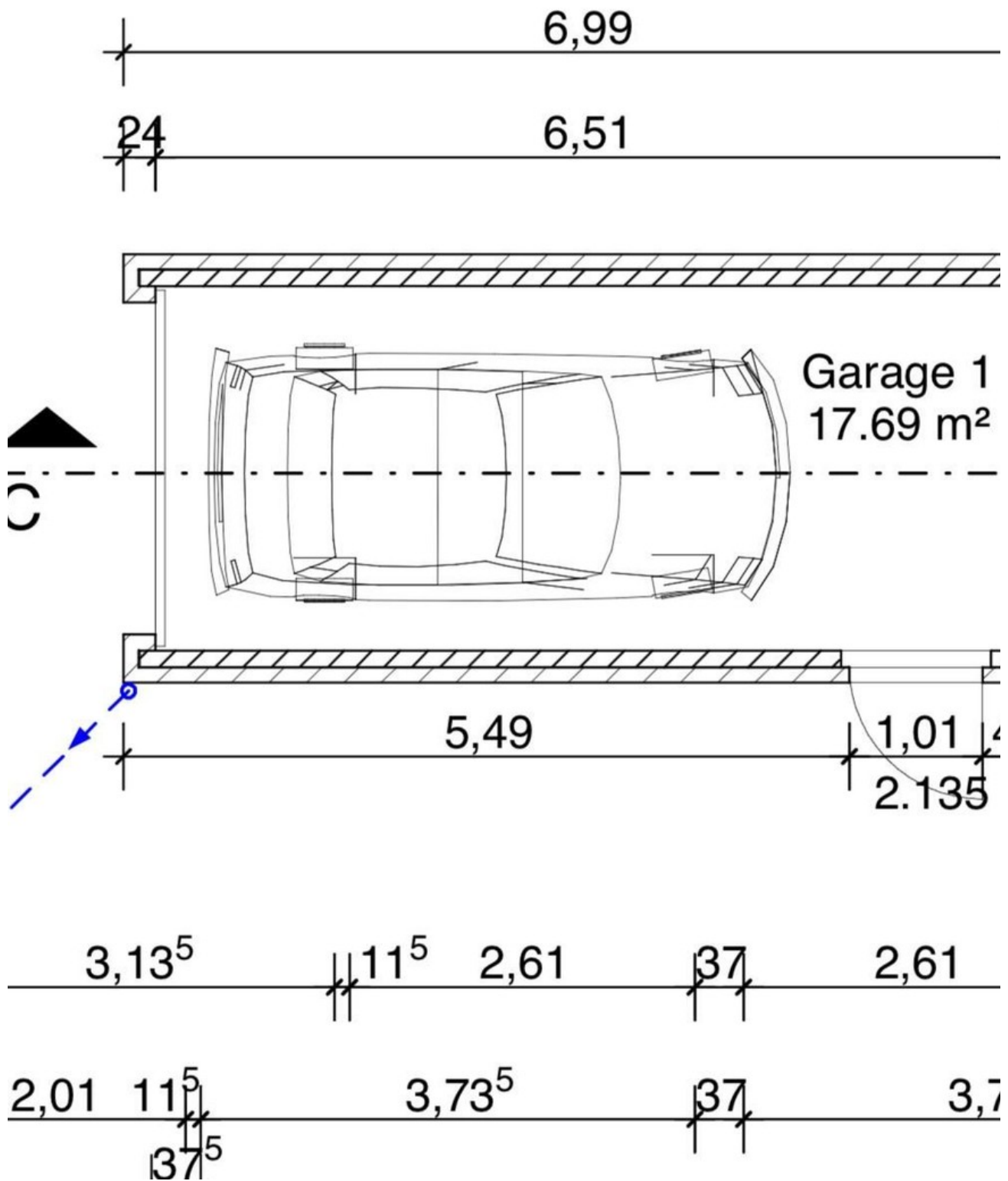


Exposé - Grundrisse



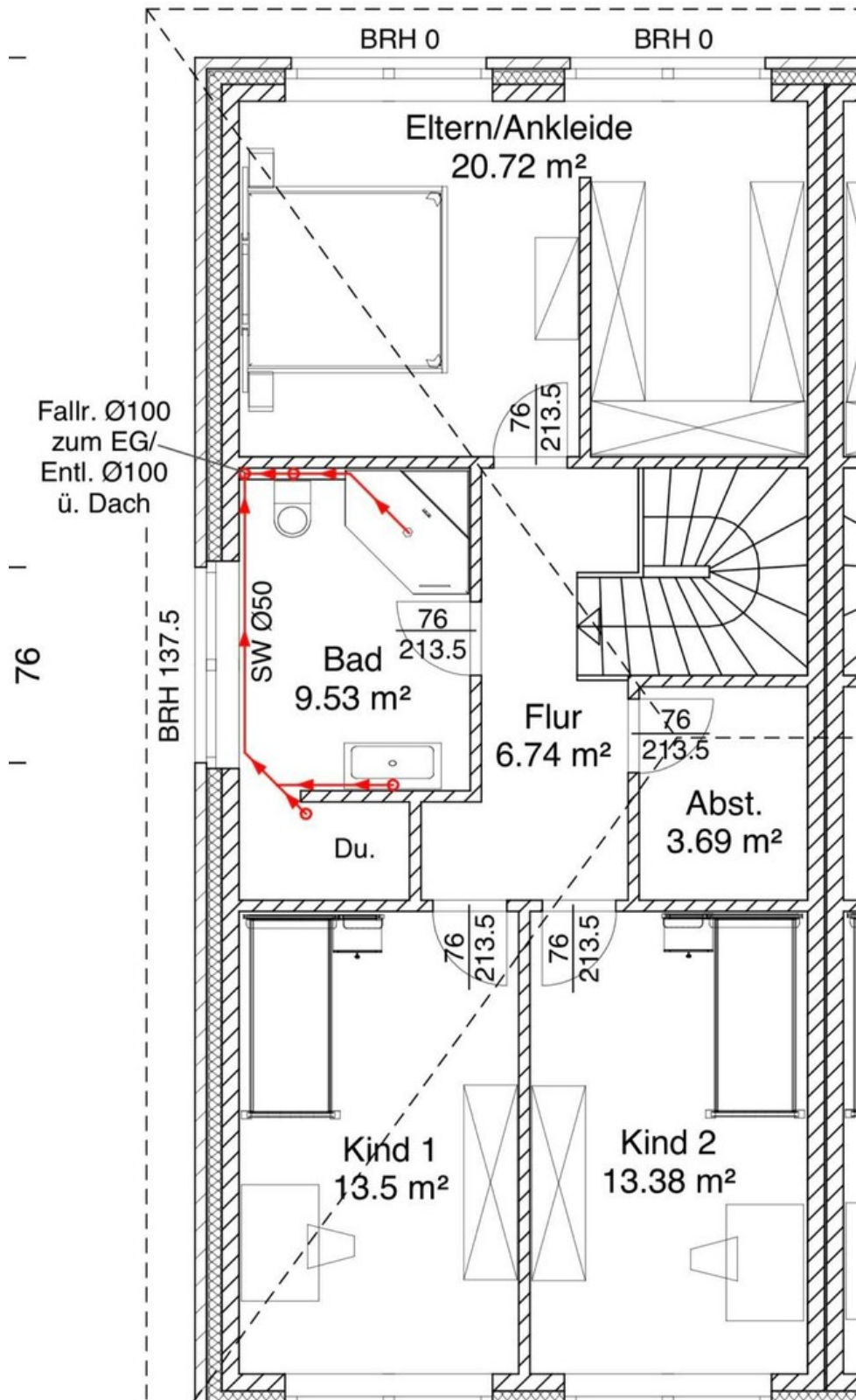
EG Grundriss

Exposé - Grundrisse



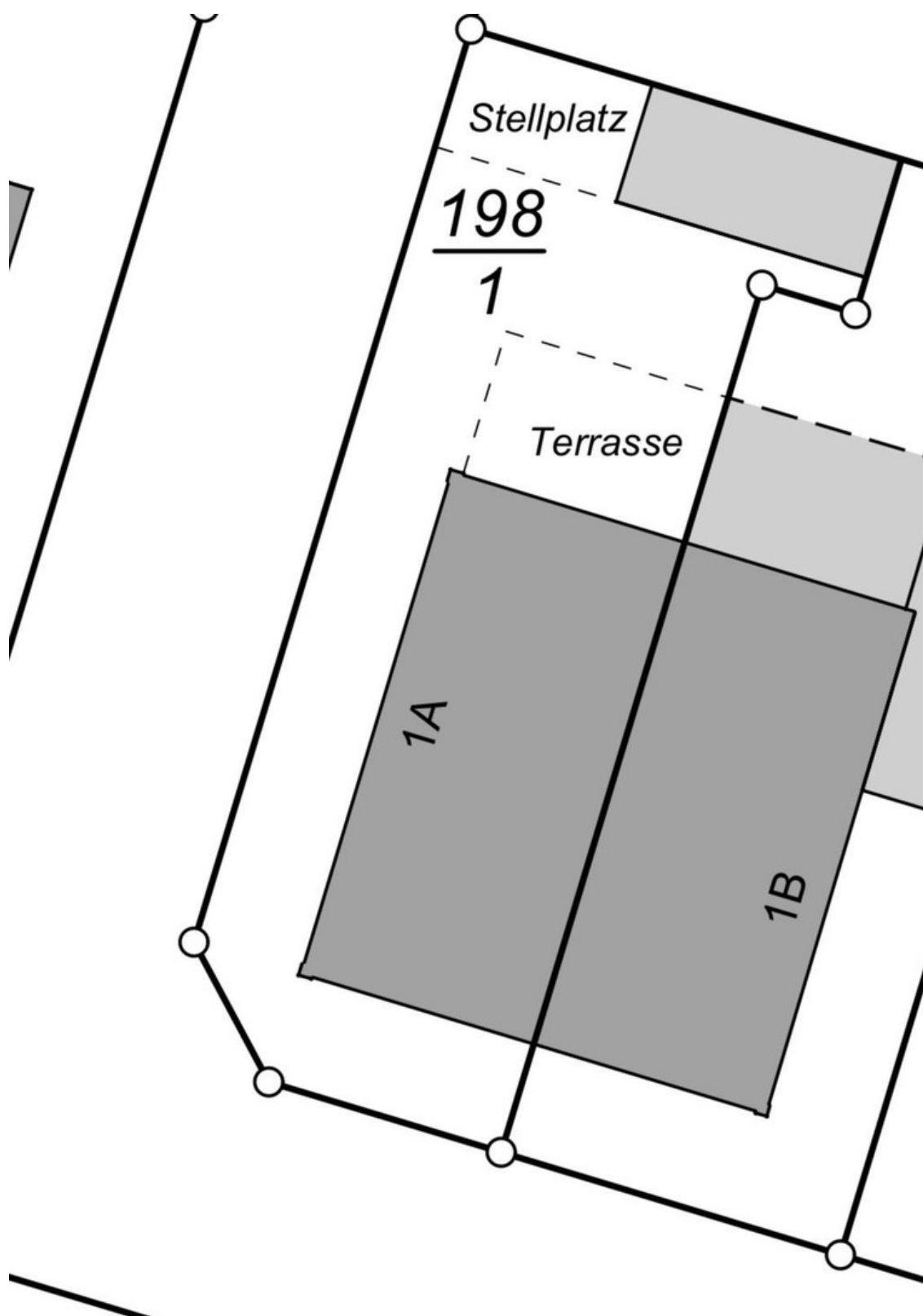
Garage

Exposé - Grundrisse



OG Grundriss

Exposé - Grundrisse



Lageplan