

# Exposé

## Wohnung in Berlin

### Wohnung am Mauerpark in Berlin, Prenzlauer Berg



Objekt-Nr. OM-373848

#### Wohnung

Vermietung: **945 € + NK**

Ansprechpartner:  
Tobias Christiansen

Sonnenburger Straße 55  
10437 Berlin  
Berlin  
Deutschland

Baujahr	1902	Übernahme	ab Datum
Zimmer	2,00	Übernahmedatum	01.07.2026
Wohnfläche	43,00 m <sup>2</sup>	Zustand	gepflegt
Energieträger	Gas	Etage	4. OG
Summe Nebenkosten	350 €		

# Exposé - Beschreibung

## Objektbeschreibung

Die 1,5-Zimmer-Wohnung im 4. OG des Seitenflügels sucht zum 01.07.2026 einen neuen Mieter. Fußläufig vom Mauerpark lädt die gemütliche Wohnung zum verweilen ein. Die Wohnung ist gemäß der Bilder (Dekoration teilw. ausgenommen) vollständig möbliert. Ein kreativer Schnitt, ein Abstellraum sowie große Fenster bieten viel Raum und Helligkeit auf handlichen 42,5 Quadratmetern. Weiteren Platz bietet der dazugehörige Kellerverschlag. Ein aktueller Energieausweis liegt zur Besichtigung vor. Der Mietpreis beinhaltet sämtliche Nebenkosten, bis auf Strom und GEZ. Die Mietdauer ist auf maximal 12 Monate beschränkt. Es besteht die Option auf Verlängerung, sollte das Mietverhältnis entsprechend gut verlaufen. Ich freue mich auf Ihre Bewerbung!

## Ausstattung

Die Wohnung ist komplett möbliert.

### Weitere Ausstattung:

Duschbad

## Sonstiges

Für unsere schöne Wohnung suchen wir aufgeschlossene und entspannte Menschen, die Lust haben, sich hier langfristig wohlfühlen. Uns ist ein angenehmes Miteinander wichtig – also Leute, die zuverlässig sind, aber auch gelassen durchs Leben gehen.

Mindestlaufzeit: 1 Jahr

Damit alles gut passt, wünschen wir uns Bewerber:innen mit einem stabilen Einkommen (idealerweise ab ca. 3.000 € netto), sodass die Mietzahlung problemlos gesichert ist.

Zur besseren Einschätzung bitten wir vorab um folgende Unterlagen:

- aktuelle SCHUFA-Auskunft (mindestens mit guter Bewertung)
- Identitätsnachweis (Personalausweis, Vorder- und Rückseite)
- die letzten drei Gehaltsnachweise

Wenn Sie sich in dieser Beschreibung wiederfinden und Interesse haben, freuen wir uns über eine kurze Nachricht mit ein paar Infos zu Ihrer Person.

## Lage

Die Wohnung liegt in einem ruhigen Hinterhof des beliebten Gleimviertels und in direkter Nähe zum Mauerpark (2 Min.) und zur Schönhauser Allee (4 Min.).

Anbindungen/ public transport:

- 10 Minuten Fußweg U-Bahnhof Eberswalder Straße (U2, M10, M1, M8)
- 8 Minuten Fußweg zum S- und U-Bahnhof Schönhauser Allee (U2, S41, S42, S8)
- 10 Min. zum Alexanderplatz
- 24 Min. zum Hauptbahnhof

Nahversorgung und Freizeitmöglichkeiten: verschiedenste Lebensmittelgeschäfte, Drogerien, Einzelhandel,

Bars, Parks, Restaurants, Einkaufszentrum Schönhauser Allee

Arkaden, UCI Kino, und vieles mehr.

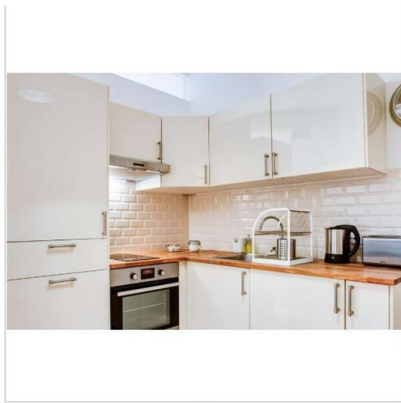
**Infrastruktur:**

Apotheke, Lebensmittel-Discount, Öffentliche Verkehrsmittel

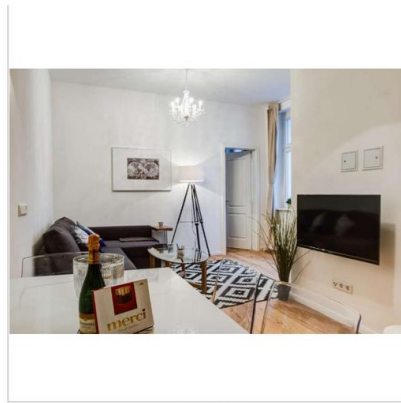
# Exposé - Energieausweis

Energieausweistyp	Verbrauchsausweis
Erstellungsdatum	ab 1. Mai 2014
Endenergieverbrauch	130,00 kWh/(m <sup>2</sup> a)
Energieeffizienzklasse	E

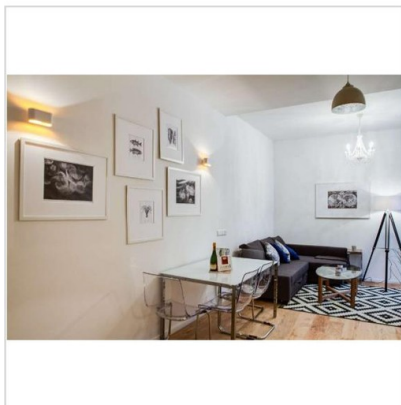
## Exposé - Galerie



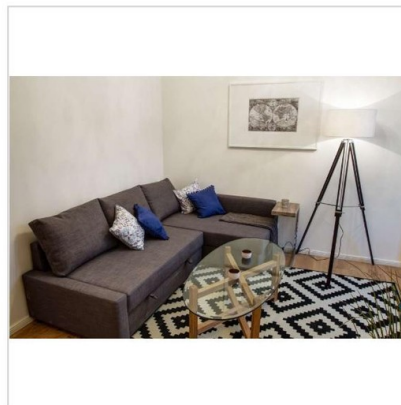
Küche



Wohnzimmer



Wohnzimmer



Wohnzimmer

# Exposé - Galerie



Badezimmer



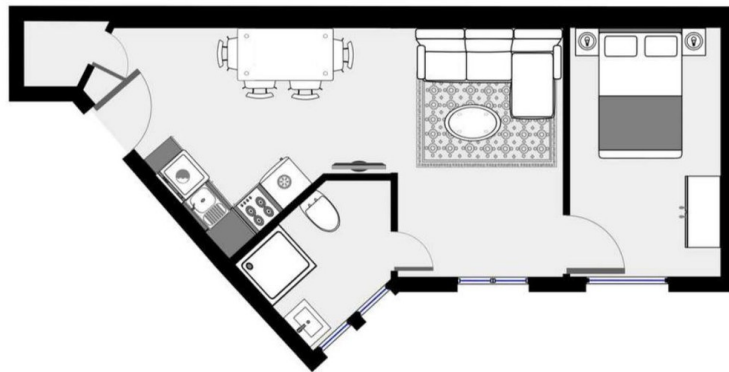
Badezimmer



Schlafzimmer



# Exposé - Grundrisse



This floor plan is used for illustrative purposes only and is intended to convey the concept and vision for the apartments. It may not be an accurate representation of final apartment. Furniture layouts depict furnishing sizes and are intended for reference only.