

Exposé

Wohnung in Helmstedt

Helle 5-Zimmer Wohnung in zentraler Lage in Helmstedt



Objekt-Nr. OM-373300

Wohnung

Vermietung: **896 € + NK**

Ansprechpartner:
Anica Hahnel

Neumärker Straße 7
38350 Helmstedt
Niedersachsen
Deutschland

Etagen	1	Mietsicherheit	2.688 €
Zimmer	5,00	Übernahme	Nach Vereinbarung
Wohnfläche	112,00 m ²	Zustand	Erstbez. n. Sanier.
Nebenkosten	87 €	Schlafzimmer	2
Heizkosten	251 €	Badezimmer	1
Summe Nebenkosten	338 €		

Exposé - Beschreibung

Objektbeschreibung

Diese umfangreich sanierte 5-Zimmer-Wohnung im 2. Obergeschoss eines Mehrfamilienhauses bietet auf ca. 112 m² ein ideales Zuhause für Paare, kleine oder große Familien. Die Wohnung überzeugt durch ihren durchdachten Schnitt und die helle, freundliche Atmosphäre. Der Küchenbereich ist großzügig gestaltet, die 5 Zimmer eignen sich hervorragend als Schlaf-, Arbeits- oder Kinderzimmer. Ein modernes Badezimmer rundet das Angebot ab.

Ausstattung

Die Wohnung wurde in 2025 umfangreich saniert und modernisiert und befindet sich in gutem Zustand. Die Wände sind frisch gestrichen und die Bodenbeläge sind neu verlegt. Das Badezimmer ist funktional ausgestattet und bietet alles Nötige für den täglichen Komfort.

Fußboden:

Laminat

Weitere Ausstattung:

Balkon

Sonstiges

Haben wir Ihr Interesse geweckt? Schreiben Sie uns gerne eine Nachricht!

Impressum:

Vasto Capital GmbH

Lilienthalstraße 2

12529 Schönefeld

Lage

Zentrale Lage mit idealer Infrastruktur – Neumärker Straße 7, 38350 Helmstedt

Die Wohnung befindet sich in der Neumärker Straße 7 im Herzen von Helmstedt – einer gefragten Wohnlage mit angenehmer Umgebung. Hier profitieren Sie von einer ausgezeichneten Infrastruktur und kurzen Wegen im Alltag.

Einkaufsmöglichkeiten, Schulen, Kindergärten, Ärzte sowie Cafés und Freizeitangebote befinden sich in unmittelbarer Nähe. Die Innenstadt ist fußläufig erreichbar, ebenso wie zahlreiche Naherholungsmöglichkeiten.

Die Anbindung an den öffentlichen Nahverkehr ist sehr gut: Bus- und Bahnverbindungen ermöglichen eine komfortable Verbindung in die Umgebung und auch Richtung Braunschweig oder Magdeburg. Auch die Autobahn A2 ist schnell erreichbar und sorgt für optimale Mobilität.

Infrastruktur:

Apotheke, Lebensmittel-Discount, Allgemeinmediziner, Kindergarten, Grundschule, Hauptschule, Gesamtschule, Öffentliche Verkehrsmittel

Exposé - Galerie



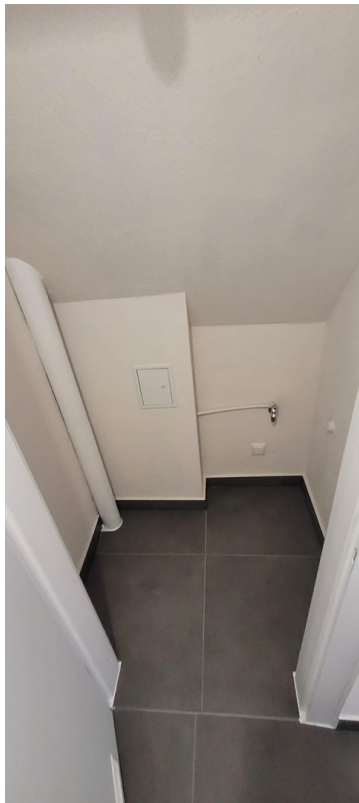
Exposé - Galerie



Exposé - Galerie



Exposé - Galerie



Exposé - Grundrisse

