

Exposé

Einfamilienhaus in Neustadt-Glewe

Einzigartiges Anwesen mit großem Grundstück, Pool, mehreren Wohneinheiten für 549000€



Objekt-Nr. OM-372906

Einfamilienhaus

Verkauf: **549.000 €**

19306 Neustadt-Glewe
Mecklenburg-Vorpommern
Deutschland

Baujahr	1986	Übernahme	Nach Vereinbarung
Grundstücksfläche	3.800,00 m ²	Zustand	gepflegt
Zimmer	4,00	Badezimmer	2
Wohnfläche	120,00 m ²	Garagen	2
Nutzfläche	60,00 m ²	Carports	1
Energieträger	Gas	Heizung	Zentralheizung

Exposé - Beschreibung

Objektbeschreibung

Exklusives Haus in Neustadt-Glewe – Wohnen, Entspannen & Genießen.

Zum Verkauf steht ein großzügiges und gepflegtes Einfamilienhaus mit einer Grundstücksfläche von ca. 3800 m² in attraktiver Lage von Neustadt-Glewe. Die Liegenschaft umfasst zwei separate Gebäude mit vielfältigen Nutzungsmöglichkeiten:

- Wohnhaus: ca. 120 m² Wohnfläche + ca. 60 m² Nutzfläche (Keller und Tiefgarage)

Das Wohnhaus besticht durch einen hellen Wintergarten und eine durchdachte Raumaufteilung. (mit einem Kamin)

- Gästehaus: ca. 40 m² Wohnfläche + ca. 20 m² Nutzfläche

Perfekt für Besucher.

Alle zwei Häuser haben Bad und Küche.

Zusätzlich stehen zwei Garagen zur Verfügung. Das gesamte Grundstück ist sehr gepflegt und bietet eine außergewöhnliche Privatsphäre sowie vielfältige Nutzungsmöglichkeiten für Familien, Freiberufler oder Investoren.

Lage:

Die Immobilie befindet sich in ruhiger und dennoch verkehrsgünstiger Lage. Die Anbindung an Hamburg, Berlin sowie zur Ostsee ist hervorragend – ideal für Pendler oder Wochenendausflügler.

Besonderheiten:

- Zwei separate Gebäude auf einem Grundstück sowie ein Schwimmbad von 40m².
- Wintergarten
- Provisionsfreier Verkauf für den Käufer

Fazit:

Einzigartige Gelegenheit für alle, die großzügiges Wohnen mit Freizeitwert in einer attraktiven Region Mecklenburg-Vorpommerns verbinden möchten.

Ausstattung

Weitere Ausstattung:

Terrasse, Wintergarten, Garten, Keller, Gäste-WC, Kamin

Lage

Infrastruktur:

Apotheke, Lebensmittel-Discount, Allgemeinmediziner, Kindergarten, Hauptschule, Öffentliche Verkehrsmittel

Exposé - Energieausweis

Energieausweistyp	Verbrauchsausweis
Erstellungsdatum	ab 1. Mai 2014
Endenergieverbrauch	158,90 kWh/(m ² a)
Energieeffizienzklasse	E

Exposé - Galerie



Exposé - Galerie



Exposé - Galerie



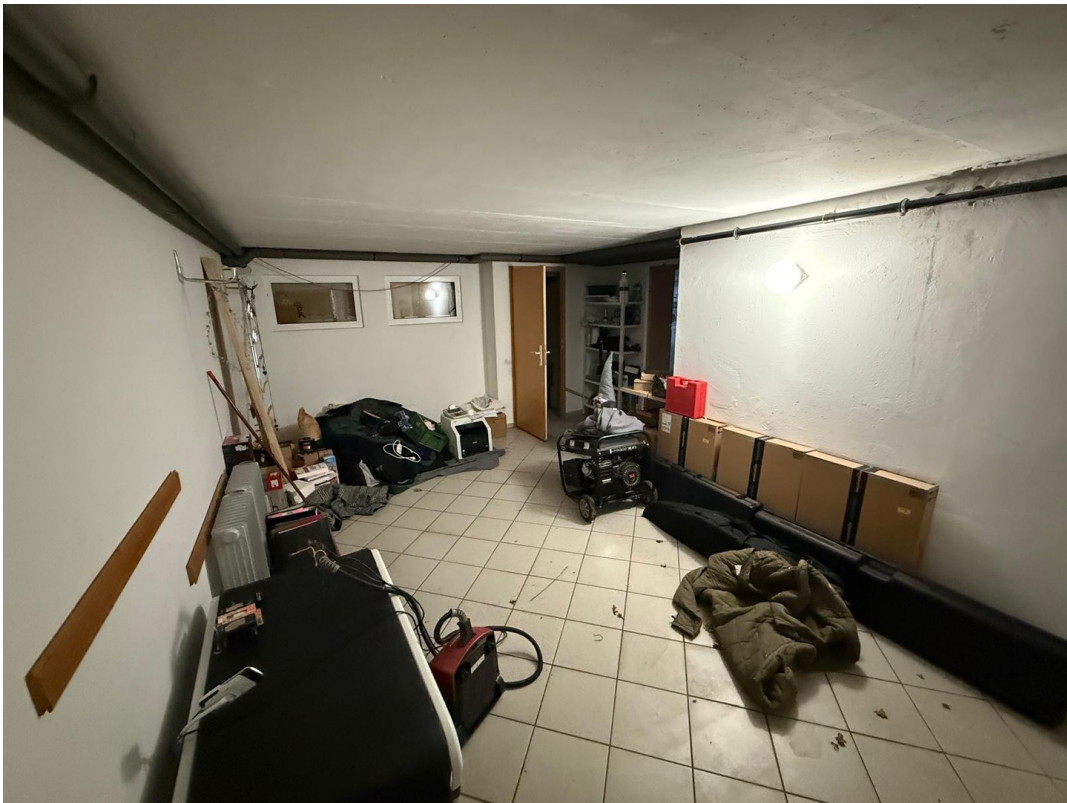
Exposé - Galerie



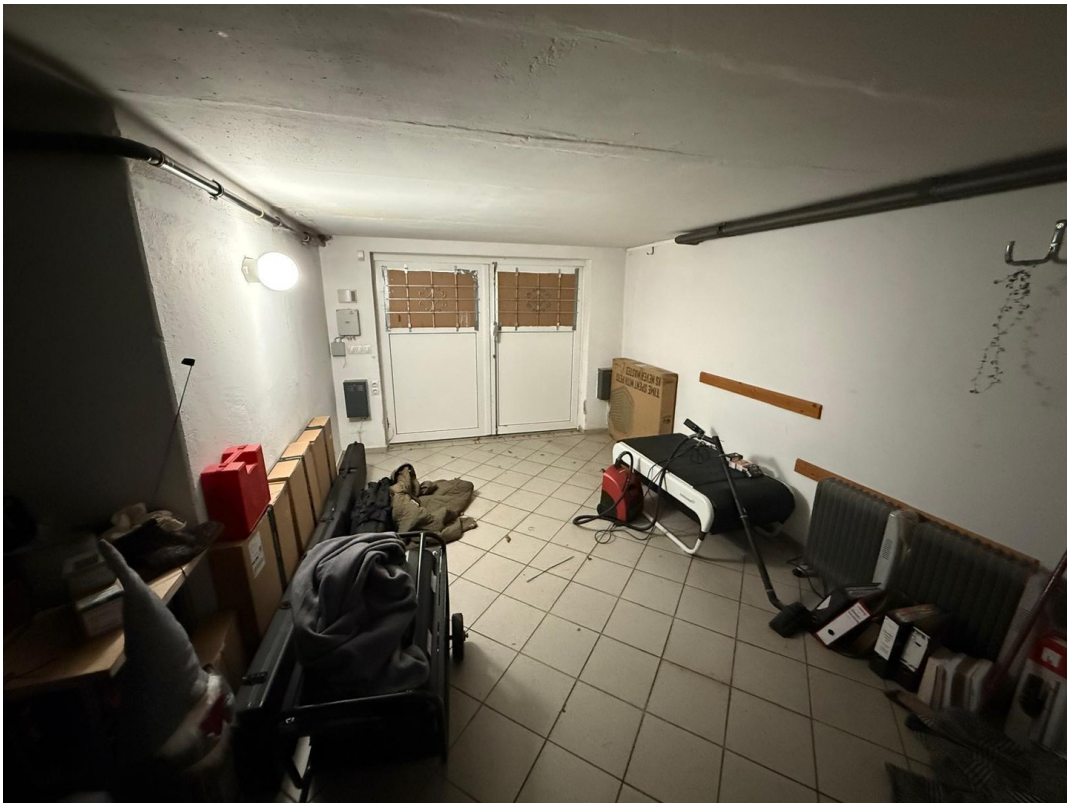
Exposé - Galerie



Exposé - Galerie



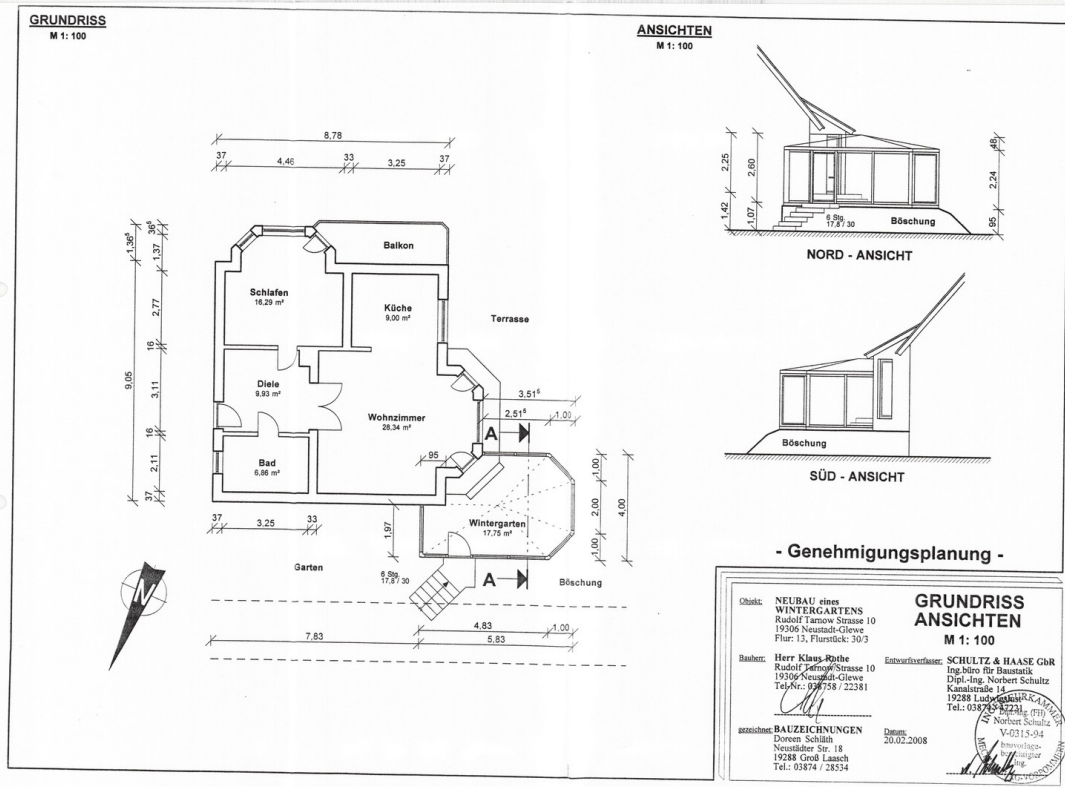
Exposé - Galerie



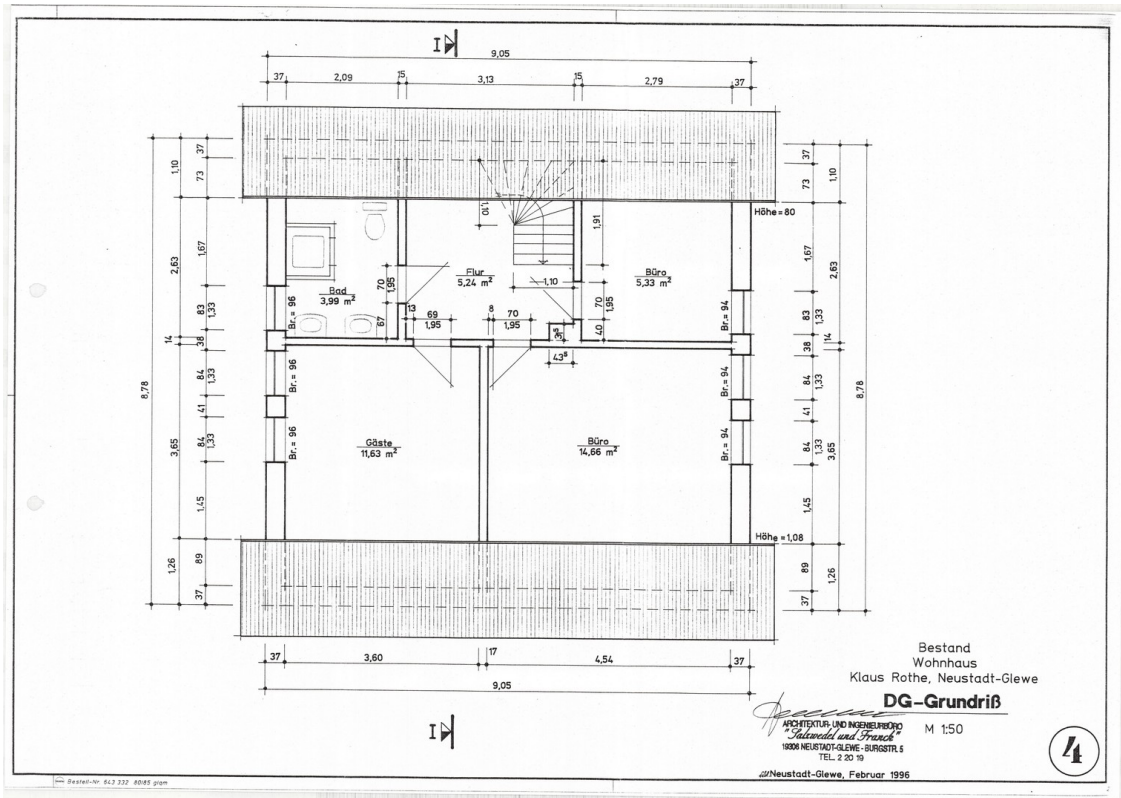
Exposé - Galerie



Exposé - Grundrisse



Erdgeschoss



Dachgeschoss