

Exposé

Reihenendhaus in Böblingen

ABRAKADABRA BAUPARTNER GESUCHT ! NEUBAU REH !



Objekt-Nr. **OM-372396**

Reihenendhaus

Verkauf: **819.000 €**

Ansprechpartner:
Frau Bitzer

71032 Böblingen
Baden-Württemberg
Deutschland



Baujahr	2026	Zustand	keine Angaben
Grundstücksfläche	400,00 m ²	Schlafzimmer	4
Etagen	3	Badezimmer	2
Zimmer	5,00	Garagen	1
Wohnfläche	170,00 m ²	Stellplätze	1
Energieträger	Luft- /Wasserwärme	Heizung	Fußbodenheizung
Übernahme	sofort		

Exposé - Beschreibung

Objektbeschreibung

Wir suchen einen dritten Baupartner für ein Neoklassisches Domizil in der Form eines Dreispanners (projektiert) Reiheneckhaus siehe Pläne

NEO- Eck :

ca. 400 m² Grundstück inkl. Ga und ST beträgt 819.000.-€

(ca. 165 m² Wohfl. mit Gast -Büro im DG zzgl. Terrasse ca 40m²

Und auf Wunsch einen Gartenpavillon ca.15m²) Unsere Architekten kümmern sich um Sie !

Wir geben jedem Menschen die Möglichkeit diese zu einem gemütlichen Zuhause verwandeln zu lassen.

Sie haben Ihre eigenen IDEEN und wir haben die FABRIK aus einer Hand. Bauherren - Käufer - Gemeinschaft !Privat

Lieber einen offenen Wohn/Küchen/Essbereich

oder die Räumlichkeiten doch voneinander getrennt?

Sie haben die freie Wahl zu entscheiden, wie Ihr zukünftiges Wohnreich ausgebaut und umgesetzt werden soll.

Um eine Raumaufteilung Individuell planen zu können, benötigt man einen Experten, Handwerker und Ihre Vorstellung.

Als Bauherren-Käufer-Gemeinschaft haben wir es uns zur Aufgabe gemacht, unsere Künftigen Nachbarn von der ersten Beratung bis zur Schlüsselübergabe in jeglicher Hinsicht zu unterstützen.

Ausstattung

Eckdomizil

-Terasse im Süden 30 m²

-Auf Wunsch mit Gartenpavillon ca 15 m²

-5-6 Zimmer + Gast und oder Büro)

-auf Bodenplatte

-2 Stellplätze (1 Garage und 1 Stellplatz)

-Fahrradabstellplätze

-Holz Massivhaus

----- zum mitplanen! -----BAUGENEHMIGUNG AKTUELL ERHALTEN

Fußboden:

Parkett, Fliesen

Weitere Ausstattung:

Terrasse, Garten, Vollbad, Duschbad, Gäste-WC, Kamin

Lage

Böblingen ist eine Stadt in Baden-Württemberg, Deutschland, liegt im Landkreis Böblingen und ist Teil der Metropolregion Stuttgart.

Böblingen hat eine zentrale Lage, da es nur etwa 20 Kilometer südwestlich von Stuttgart liegt. Die Stadt ist gut an das Verkehrsnetz angebunden, sowohl mit dem Auto als auch mit öffentlichen Verkehrsmitteln. Es gibt eine Autobahnanbindung an die A81 und die A8, sowie einen Bahnhof, der regelmäßige Zugverbindungen in die umliegenden Städte bietet.

Böblingen hat auch eine gute Infrastruktur und bietet eine Vielzahl von Freizeitmöglichkeiten. Die Stadt verfügt über mehrere Parks und Grünflächen, die zum Entspannen und Erholen einladen. Es gibt auch ein breites Angebot an kulturellen Veranstaltungen, wie zum Beispiel Konzerte, Theateraufführungen und Ausstellungen.

Infrastruktur:

Apotheke, Lebensmittel-Discount, Allgemeinmediziner, Kindergarten, Grundschule, Hauptschule, Realschule, Gymnasium, Gesamtschule, Öffentliche Verkehrsmittel

Exposé - Energieausweis

Energieausweistyp	Bedarfsausweis
Erstellungsdatum	ab 1. Mai 2014
Endenergiebedarf	50,00 kWh/(m²a)
Energieeffizienzklasse	A+



Exposé - Galerie



SÜD Beispiel

Exposé - Galerie

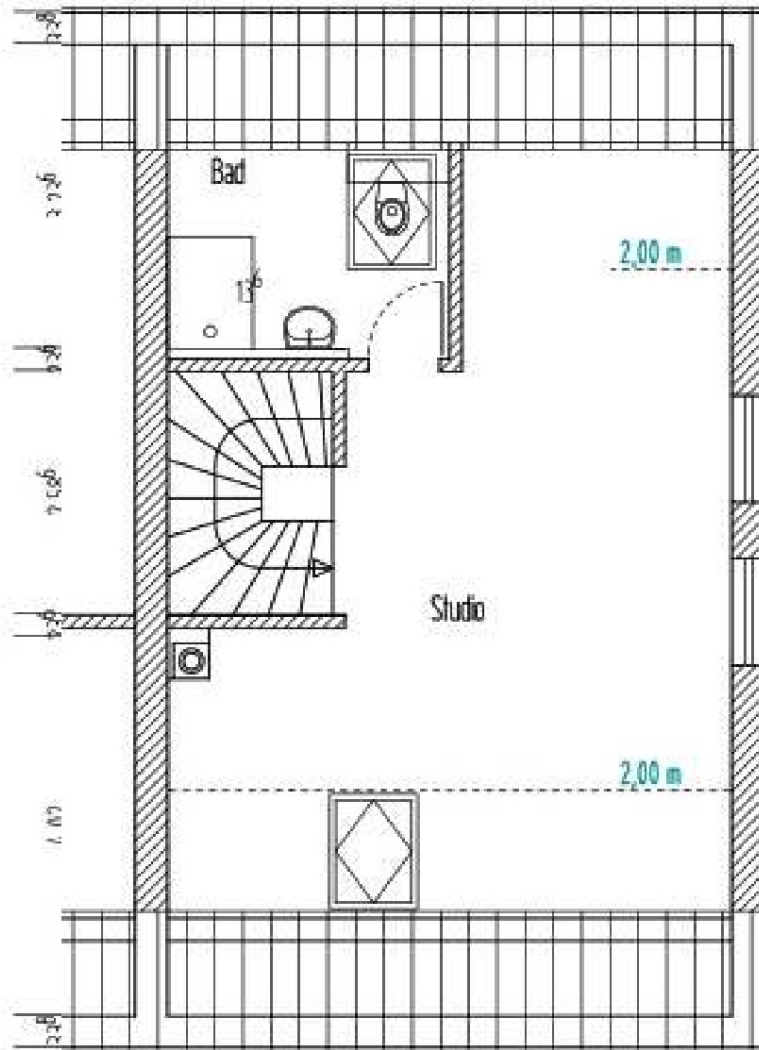


Zugang Beispiel



Süd Beispiel

Exposé - Grundrisse



DACHGESCHOSS

Tel.: 0731 802 702 00 | ideen_fabrik@web.de

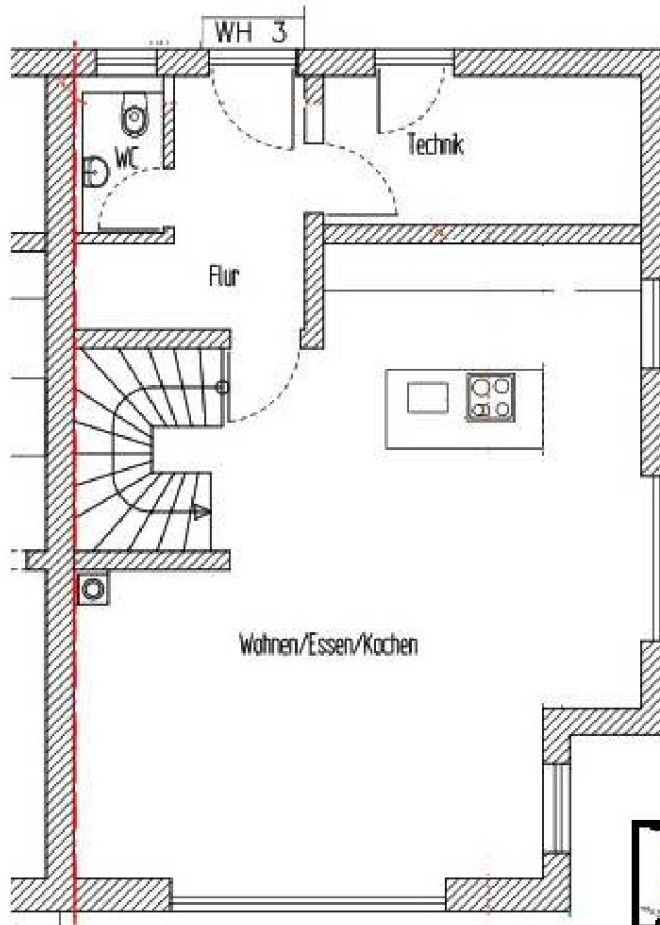


IDEEN-FABRIK

Architektur | Handwerk
Kunst

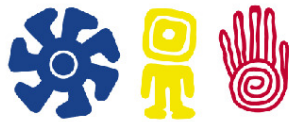
Frauenstraße 93 89073 Ulm Mitte

Exposé - Grundrisse



ERDGESCHOSS

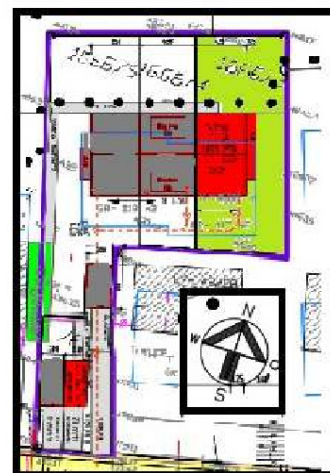
Tel.: 0731 602 702 00 | ideen_fabrik@web.de



IDEEN-FABRIK

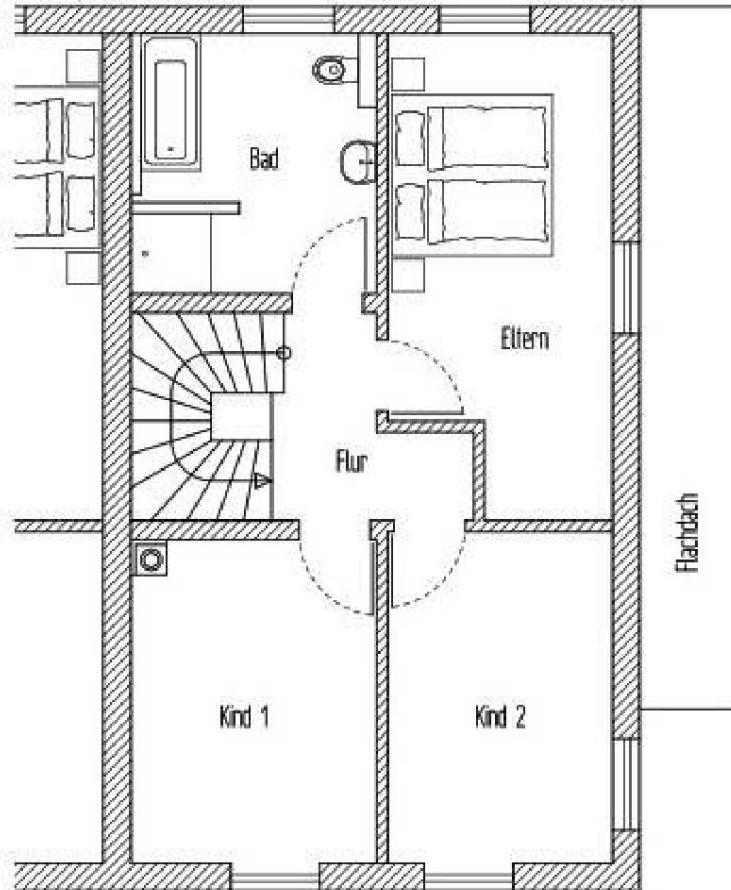
Architektur | Handwerk
Kunst

Frauenstraße 93 89073 Ulm Mitte



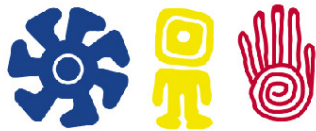
LAGEPLAN REIHENECKHAUS

Exposé - Grundrisse



OBERGESCHOSS

Tel.: 0731 602 702 00 | ideen_fabrik@web.de



IDEEN-FABRIK

Architektur | Handwerk
Kunst

Frauenstraße 93 89073 Ulm Mitte