

Exposé

Wohngemeinschaft in Nuremberg

Ein Private zimmer in 4er-WG im Muggenhof (Nuremberg).



Objekt-Nr. OM-371362

Wohngemeinschaft

Vermietung: **525 € + NK**

Ansprechpartner:
Rajesh Kumar

Adolf-Braun-Strasse 32
90429 Nuremberg
Bayern
Deutschland

Baujahr	2024	Übernahme	Nach Vereinbarung
Wohnfläche	18,00 m²	Etage	Erdgeschoss
Nutzfläche	18,00 m²	Heizung	Etagenheizung
Energieträger	Strom	Mobilar	Vollmöbliert
Summe Nebenkosten	100 €	Raucher	Ja
Mietsicherheit	1.250 €	Geschlecht	Keine Einschr.

Exposé - Beschreibung

Objektbeschreibung

Zimmer :Einzelzimmer ist in einer neu gebauten möblierten 4-Zimmer-Wohnung verfügbar. Dies ist ideal für Berufstätige oder Studenten. Alle Räume haben eine gute Belüftung und Lichter.

Es gibt Ideal für Berufstätige/Studenten, die einen ruhigen Ort zum Wohnen suchen und in der Nähe von natürlichen Umgebungen sein möchten

Zimmer 1 = 11 Sqm (550 alles inklusive)- gebucht

Zimmer 2 = 18 Sqm (625 alles inklusive)- verfügbar.

Ausstattung

Fußboden:

Parkett

Weitere Ausstattung:

Terrasse, Keller, Aufzug, Vollbad, Einbauküche, Gäste-WC

Lage

Die Lage ist mit guten öffentlichen Verkehrsmitteln verbunden und ist 5 Minuten zu Fuß vom Bahnhof Muggenhof (U1) entfernt. Der Supermarkt wie Aldi, DM, Fitnesscenter (McFit) und Restaurant sind ebenfalls in der Nähe.

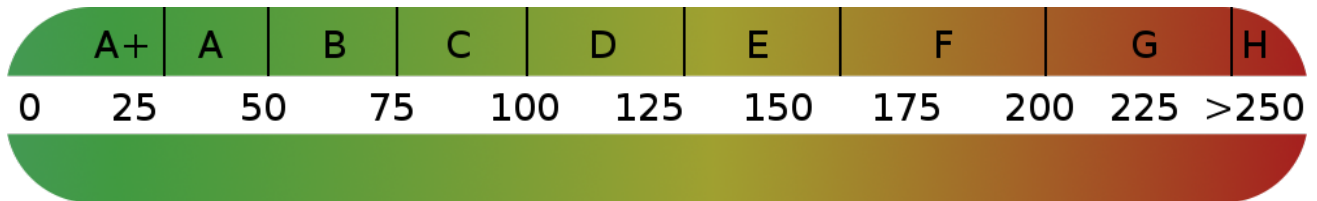
Siemens Energy, Stadt Nürnberg Büros in der Nähe.

Infrastruktur:

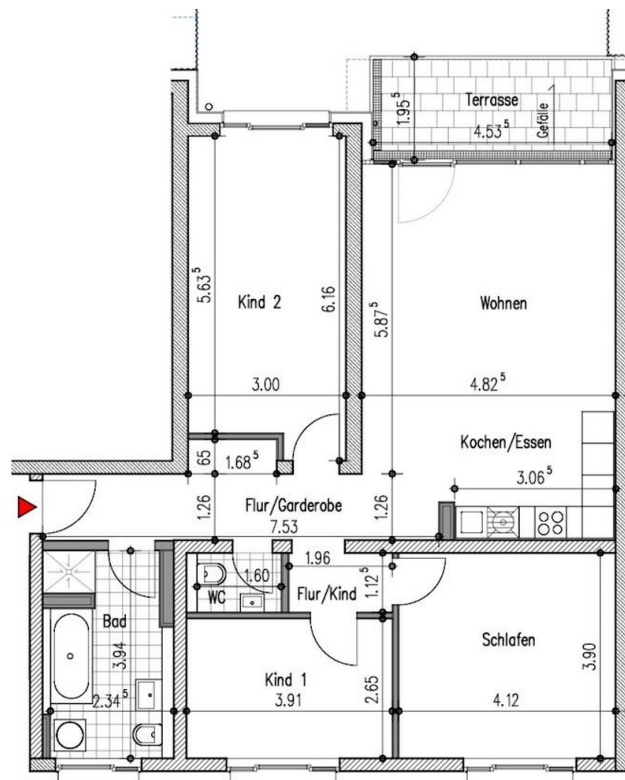
Apotheke, Lebensmittel-Discount, Allgemeinmediziner, Kindergarten, Grundschule, Hauptschule, Realschule, Gymnasium, Öffentliche Verkehrsmittel

Exposé - Energieausweis

Energieausweistyp	Verbrauchsausweis
Erstellungsdatum	ab 1. Mai 2014
Endenergieverbrauch	50,00 kWh/(m²a)
Energieeffizienzklasse	B



Exposé - Galerie



an beziehen sich auf Rohbaumaße, unterliegen den Toleranzen im Hochbau und berücksichtigen noch keine
 rerke wie Wandputz oder Sockelleisten.
 lung auf Basis des aktuellen Planstandes, Plandarstellung ohne Maßstab, nicht zur Maßentnahme geeignet.

Exposé - Galerie



Exposé - Galerie



WC



Exposé - Galerie



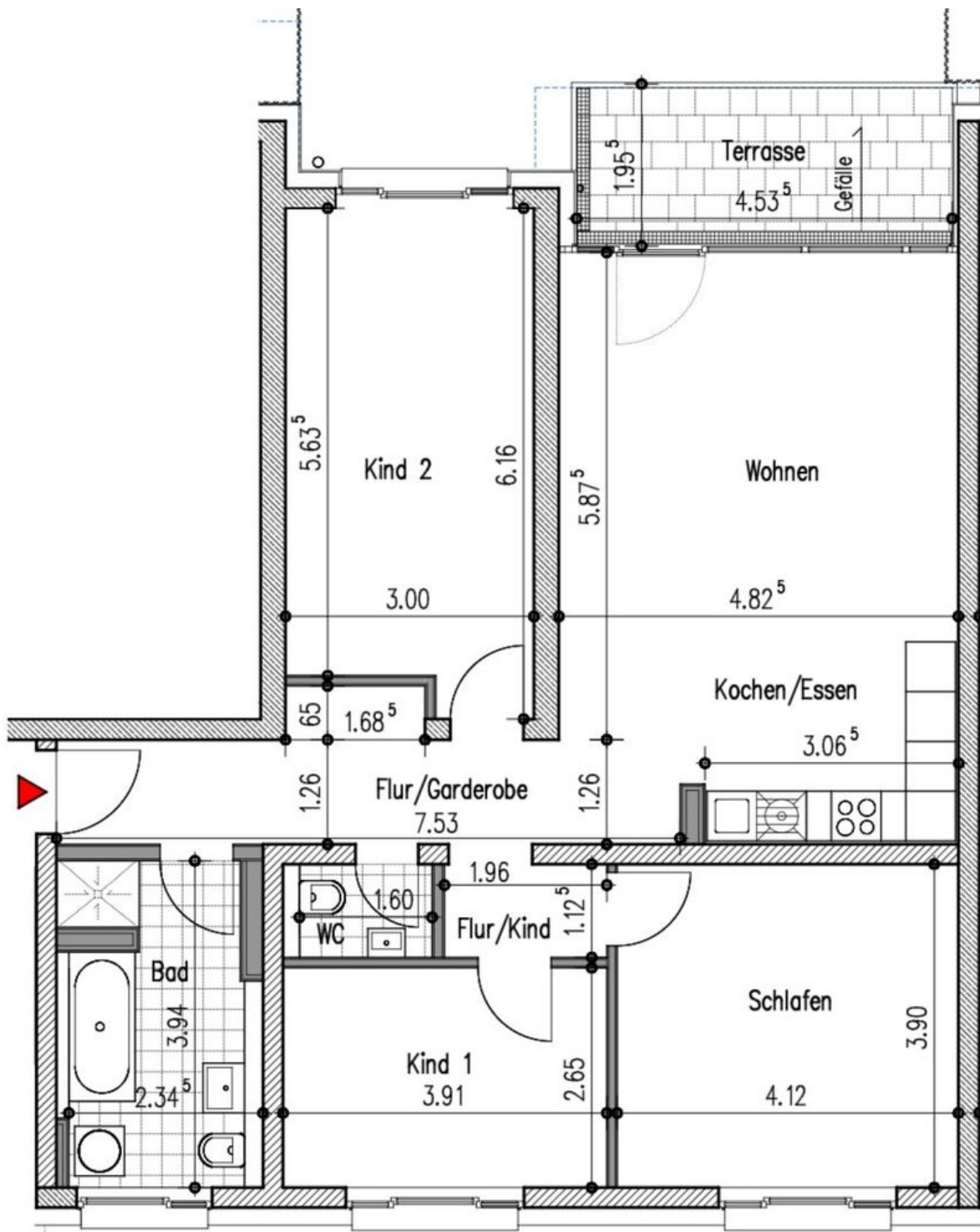
Exposé - Galerie



Exposé - Galerie



Exposé - Grundrisse



an beziehen sich auf Rohbaumaße, unterliegen den Toleranzen im Hochbau und berücksichtigen noch keine
 erkerke wie Wandputz oder Sockelleisten.
 lanung auf Basis des aktuellen Planstandes, Plandarstellung ohne Maßstab, nicht zur Maßentnahme geeignet.

Grundriss