

Exposé

Wohnung in Nürnberg

**Wunderschöne 2 ZW in Johannis 48m² mit TG-Stellplatz
komplett möbliert inkl. EBK ab sofort!**



Objekt-Nr. OM-370250

Wohnung

Vermietung: **730 € + NK**

Ansprechpartner:
Wolfgang Sachs

Roritzerstr. 33
90419 Nürnberg
Bayern
Deutschland

Etagen	4	Mietsicherheit	2.190 €
Zimmer	2,00	Übernahme	sofort
Wohnfläche	48,00 m ²	Zustand	Neuwertig
Energieträger	Gas	Schlafzimmer	1
Nebenkosten	50 €	Badezimmer	1
Heizkosten	70 €	Etage	Erdgeschoss
Summe Nebenkosten	120 €	Tiefgaragenplätze	1
Miete Garage/Stellpl.	50 €	Heizung	Zentralheizung

Exposé - Beschreibung

Objektbeschreibung

Diese tolle 2 Zimmer mit ca. 48m² lässt keine Wünsche offen und kann sofort bezogen werden. Die Wohnung ist komplett möbliert inkl. EBK, Waschmaschine, Spülmaschine uvm. - Auflistung siehe Ausstattung. Das Bad lädt mit einer Badewanne zum Entspannen ein.

Die Wohnung ist in einem sehr guten Zustand und befindet sich in einem ruhigen Mehrfamilienhaus, in Nbg. Johannis, gleich um die Ecke vom Friedrich-Ebert-Platz (U-Bahn).

1 Kellerabteil und ein TG Stellplatz runden dieses Paket ab.

Ausstattung

Komplett möbliert inkl. EBK

SZ: Bett, Nachttisch, 2 Kleiderschränke

Eingang: Flurmöbel

WZ: Couchtisch, Tisch, 2 Stühle, 2 Sessel, 2 Sitzpoufs, TV-Board, Sofa

Küche: EBK, Kühlschrank, Waschmaschine, Geschirrspüler

Bad: Badewanne

1 Kellerabteil

1 TG Stellplatz

Fußboden:

Fliesen, Vinyl / PVC

Weitere Ausstattung:

Keller, Einbauküche

Lage

Diese wunderschöne 2-Zimmer Wohnung befindet sich in der begehrten Roritzerstraße 33 im Nürnberger Stadtteil St. Johannis – einer der beliebtesten Wohnlagen der Stadt. Das Viertel überzeugt durch seine zentrale Lage, seine gewachsene Struktur und die charmante Mischung aus historischen Altbauten und gepflegten Stadthäusern. Die direkte Umgebung bietet eine hervorragende Infrastruktur: Einkaufsmöglichkeiten wie ein REWE-Markt, zahlreiche kleine Läden sowie Cafés und Restaurants sind bequem zu Fuß erreichbar. Auch Dienstleistungen des täglichen Bedarfs – etwa Apotheken, Friseure oder Arztpraxen – befinden sich in unmittelbarer Nähe.

Besonders hervorzuheben ist die exzellente Anbindung an den öffentlichen Nahverkehr: Die Straßenbahn-Haltestelle Friedrich-Ebert-Platz liegt nur wenige Gehminuten entfernt und bietet direkten Anschluss an das Straßenbahn- und U-Bahnnetz der Stadt. So erreichen Sie die Nürnberger Innenstadt oder den Hauptbahnhof in wenigen Minuten – ideal für Berufspendler oder alle, die urbanes Leben zu schätzen wissen.

Für Erholung im Grünen sorgen nahegelegene Parks und ruhige Seitenstraßen, die zu Spaziergängen oder Fahrradtouren einladen. Auch das Klinikum Nord befindet sich in der Nähe und macht die Lage besonders attraktiv für medizinisches Personal oder Klinikbesucher. Die Roritzerstraße selbst ist eine ruhige Wohnstraße mit wenig Durchgangsverkehr und vermittelt durch ihre gepflegten Gebäude und Baumreihen ein angenehmes, nachbarschaftliches Wohngefühl.

Insgesamt bietet die Lage eine perfekte Balance aus urbanem Komfort, guter Erreichbarkeit und hoher Lebensqualität – eine hervorragende Adresse für alle, die zentral und dennoch ruhig wohnen möchten.

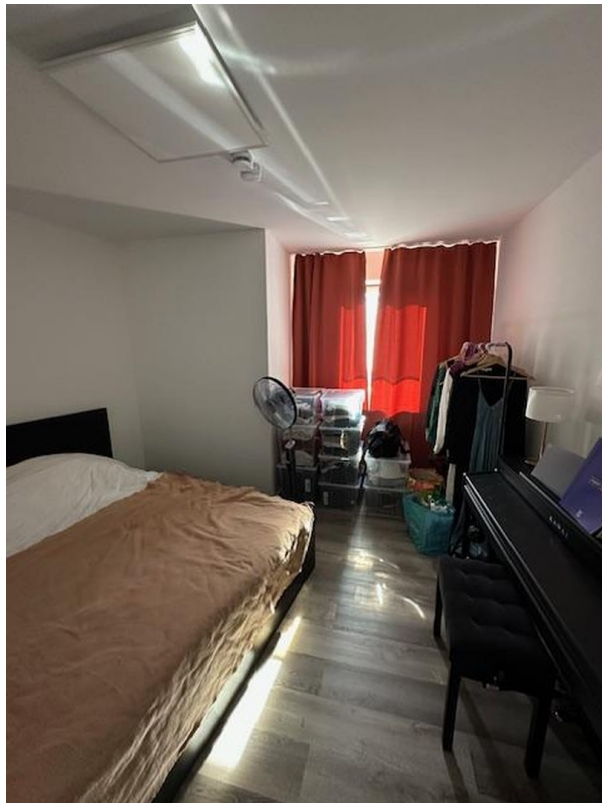
Infrastruktur:

Apotheke, Lebensmittel-Discount, Allgemeinmediziner, Kindergarten, Grundschule, Hauptschule, Realschule, Gymnasium, Gesamtschule, Öffentliche Verkehrsmittel

Exposé - Galerie



WZ



SZ

Exposé - Galerie



SZ



Küche

Exposé - Galerie



Küche



Flur

Exposé - Galerie



Flur



Bad

Exposé - Galerie



Bad