

Exposé

Dachgeschosswohnung in Schramberg

**2-Zimmer-Wohnung in Schramberg zu vermieten –
Einziehen, wohlfühlen & den Schwarzwald erleben!**



Objekt-Nr. **OM-369814**

Dachgeschosswohnung

Vermietung: **530 € + NK**

Ansprechpartner:
Timo Schach

Am Brestenberg 9
78713 Schramberg
Baden-Württemberg
Deutschland

Baujahr	1896	Mietsicherheit	1.650 €
Zimmer	2,00	Übernahme	ab Datum
Wohnfläche	61,44 m ²	Übernahmetermin	01.05.2026
Energieträger	Gas	Zustand	renoviert
Nebenkosten	100 €	Schlafzimmer	1
Heizkosten	40 €	Badezimmer	1
Summe Nebenkosten	140 €	Stellplätze	1
Miete Garage/Stellpl.	30 €	Heizung	Zentralheizung

Exposé - Beschreibung

Objektbeschreibung

In Schramberg wartet eine frisch renovierte 2-Zimmer-Dachgeschosswohnung auf neue Mieter. Die Wohnung wurde 2023 renoviert und überzeugt durch ihren gepflegten Zustand, eine praktische Raumaufteilung sowie eine helle, freundliche Atmosphäre. Auf ca. 62 m² Wohnfläche verteilen sich ein Wohn-/Essbereich, ein separates Schlafzimmer, eine moderne Küche und ein Tageslichtbad im 60er Jahre Flair.

Die stilvolle Einbauküche ist bereits im Mietpreis enthalten und bietet mit Herd, Backofen, Spüle und Stauraum alles, was man zum Kochen braucht.

Die Räume sind mit einem hochwertigen, pflegeleichten Boden in warmer Holzoptik ausgestattet, der eine gemütliche Wohnatmosphäre schafft. Helle Wände und weiße Decken, kombiniert mit der Dachschräge, sorgen für Charme.

Besonders angenehm ist der Lichteinfall durch die gut platzierten Fenster, der die Wohnung ganztägig freundlich wirken lässt.

Ein weiteres Plus ist der zur Wohnung gehörende Stellplatz, der Ihnen langes Parkplatzen erspart.

Ausstattung

- Ideal geeignet für Singles oder Paare.
- Nichtraucherwohnung.
- Zentralheizung über Heizkörper.
- Große Fenster und weiße Decken sorgen für ein offenes, freundliches Wohngefühl.
- Moderne, zeitlose Küche.

Fußboden:

Fliesen, Vinyl / PVC

Weitere Ausstattung:

Einbauküche, Gäste-WC

Lage

Die Wohnung befindet sich in einem ruhigen Wohngebiet, dennoch sind Einkaufsmöglichkeiten, öffentliche Verkehrsmittel und die schöne Natur des Schwarzwalds schnell erreichbar. Sie eignet sich ideal für Singles oder Paare, die eine ruhige und gepflegte Wohnumgebung zu schätzen wissen.

Infrastruktur:

Apotheke, Allgemeinmediziner, Kindergarten, Grundschule, Gymnasium, Öffentliche Verkehrsmittel

Exposé - Energieausweis

Energieausweistyp	Bedarfsausweis
Erstellungsdatum	ab 1. Mai 2014
Endenergiebedarf	140,00 kWh/(m ² a)
Energieeffizienzklasse	E

Exposé - Galerie



Küche

Exposé - Galerie



Küche und Essbereich



Wohn- und Schlafbereich 1

Exposé - Galerie

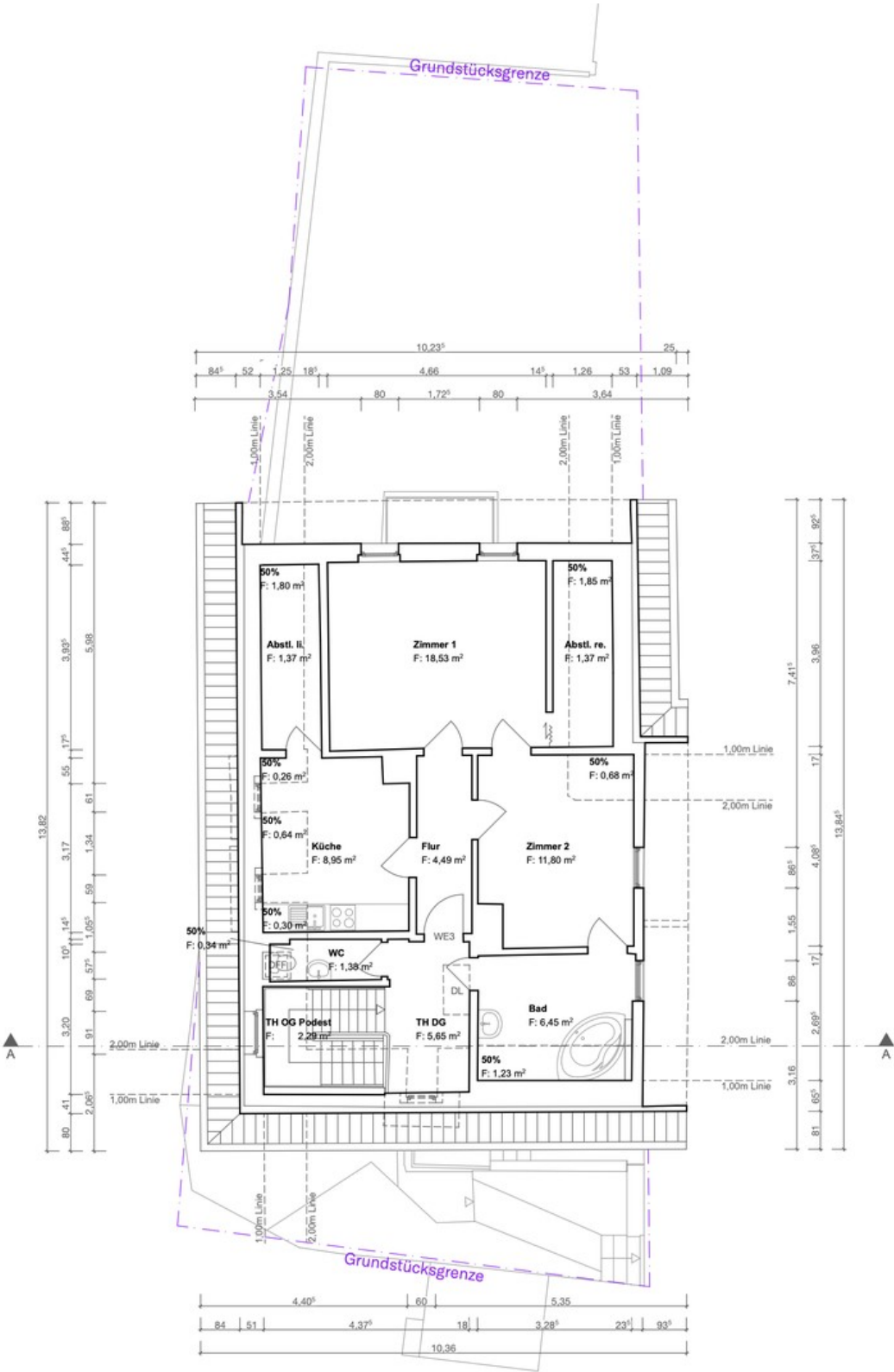


Wohn- und Schlafbereich 2



Badezimmer

Exposé - Grundrisse



Grundriss