

# Exposé

## Bürofläche in Sigmaringen

### moderne Büro- und/oder Lager- und Palettenstellplätze im Z2 Business Center Sigmaringen



Objekt-Nr. OM-369101

#### Bürofläche

Vermietung: **auf Anfrage + NK**

Ansprechpartner:  
servFaces GmbH - Jörg Reents

Zeppelinstr. 2-4  
72488 Sigmaringen  
Baden-Württemberg  
Deutschland

Baujahr	1991	Büro-/Praxisfläche	1,00 m²
Energieträger	Gas	Gesamtfläche	20.000,00 m²
Übernahme	sofort	Heizung	Zentralheizung
Zustand	renoviert		

# Exposé - Beschreibung

## Objektbeschreibung

Raum für Ihre Ideen!

Das Z2 Business Center verfügt über eine Gesamtfläche von ca. 2500 m<sup>2</sup> umfangreich renovierter und moderner Büroräume und ca. 18000 m<sup>2</sup> Produktions- und Lagerfläche.

Sie benötigen ein Büro? Gemeinsam finden wir genau die richtigen Räumlichkeiten für Sie. Unsere Büroräume sind mind. 20 m<sup>2</sup> groß und beliebig für Ihre Bedürfnisse erweiterbar.

Sie benötigen ein Büro mit Lagerfläche? Das Z2 Business Center verfügt über einen großen Lagerbereich mit insgesamt 9 Laderampen. Auch Palettenstellplätze können variabel kurz- oder langfristig angemietet werden.

Für die Mieter steht ein moderner Pausenraum mit gut ausgestatteter Küche zur Verfügung. Auf Wunsch können voll ausgestattete Besprechungsräume verschiedener Größen stunden- oder tageweise angemietet werden, ebenso wie ein voll ausgestatteter Seminar- und Schulungsraum.

Weiterhin verfügt das Z2 Business Center über

- Glasfaseranschluss
- Parkplätze direkt am Objekt
- Hausmeister
- Reinigungsservice
- Personen- und Lastenaufzug
- helle und freundliche Räume
- repräsentables Erscheinungsbild

Besichtigungstermine

Mo – Fr 8:00 – 17:00 Uhr

Sa 10:00 – 12:00 Uhr

oder nach Vereinbarung

## Ausstattung

- Fenster: Aluminiumfenster
- antistatischer Teppichboden
- Deckenbeleuchtung

- Laderampe
- LKW-Zufahrt
- Raumaufteilung flexibel
- Sonnenschutz
- Teeküche
- teilweise klimatisiert
- barrierearm
- Anschlüsse: DSL-Anschluss (Glasfaser)
- Lastenaufzug & Personenaufzug
- mögliche Serviceleistungen: Reinigungsservice

**Fußboden:**

Teppichboden

**Weitere Ausstattung:**

Aufzug

## **Sonstiges**

servFaces GmbH

Zeppelinstr. 2-4

72488 Sigmaringen

## **Lage**

**Infrastruktur:**

Lebensmittel-Discount, Öffentliche Verkehrsmittel

# Exposé - Galerie



Außenansicht 2



Außenansicht 3



# Exposé - Galerie



Besprechungs-Lounge



Besprechungsraum

# Exposé - Galerie



Seminar- und Schulungsraum



Pausenraum mit Küche 1



# Exposé - Galerie



Pausenraum mit Küche 2



Flur 1

# Exposé - Galerie



Bürraum Beispiel 1



Flur 1



# Exposé - Grundrisse

**Z<sub>2</sub>**  
BUSINESS  
CENTER

**1.OG**



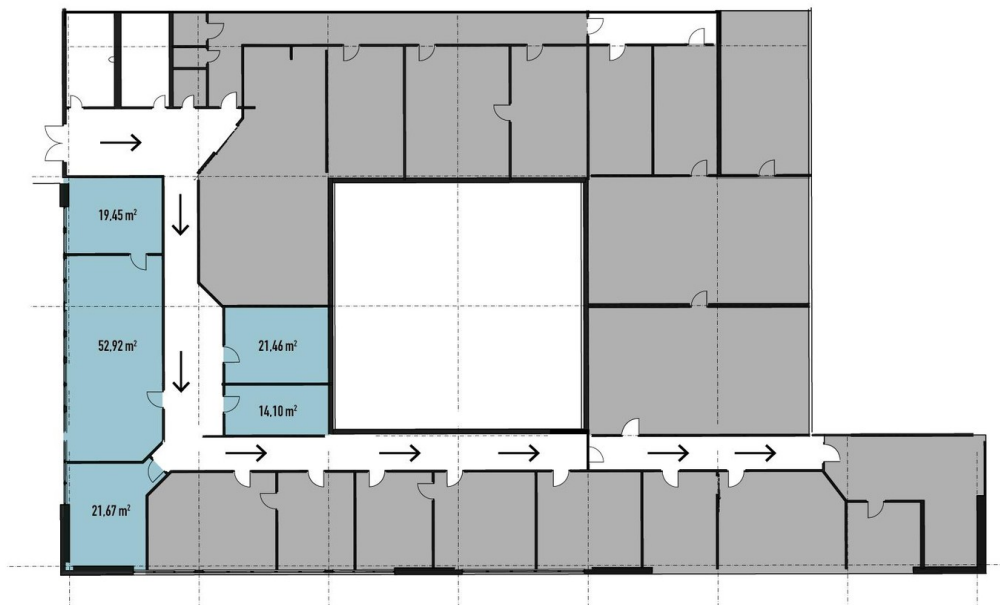
verfügbare Flächen

1. OG

**Z<sub>2</sub>**  
BUSINESS  
CENTER

verfügbare Flächen

**2.OG**



2. OG