

Exposé

Dachgeschosswohnung in Tapfheim

Lichtdurchflute großzige 4 Zimmer-DG-Wohnung mit zwei Balkonen



Objekt-Nr. **OM-368928**

Dachgeschosswohnung

Vermietung: **870 € + NK**

86660 Tapfheim
Bayern
Deutschland

Baujahr	1972	Miete Garage/Stellpl.	40 €
Etagen	3	Mietsicherheit	2.610 €
Zimmer	4,00	Übernahme	sofort
Wohnfläche	100,00 m ²	Zustand	gepflegt
Nutzfläche	10,00 m ²	Schlafzimmer	3
Energieträger	Gas	Badezimmer	1
Nebenkosten	100 €	Etage	Erdgeschoss
Heizkosten	160 €	Garagen	1
Summe Nebenkosten	260 €	Heizung	Zentralheizung

Exposé - Beschreibung

Objektbeschreibung

Kleine Wohnanlage mit 3 Wohnungen in ruhiger Siedlungsstrasse mit großem Garten und Blick ins Grüne. Dachgeschoss mit zwei großzügigen Balkonen, Fahrradunterstellmöglichkeit

Ausstattung

Wohnküche ohne Einbauküche mit großem Balkon, geräumiges Bad ausgestattet mit Vollbad, WC und Waschmaschinenanschluss. 2 Räume haben direkten Zugang zum zweiten Balkon
Großzügiger Kellerraum.

Fußboden:

Laminat, Fliesen, Vinyl / PVC

Weitere Ausstattung:

Balkon, Garten, Keller, Vollbad

Sonstiges

Einen Besichtigungstermin können wir nur nach vorheriger Zusendung des ausgefüllten Formulars „Mieterselbstauskunft“ vereinbart werden (Siehe Bilder/Dokumente)

Lage

In ruhiger Siedlung mit Anliegerverkehr. Unverbaubarer Blick ins Grüne von zwei Balkonen aus ins Ried.

Selbstverständlich ist neben den verschiedensten Einkaufsmöglichkeiten zusätzlich die ärztliche Versorgung sowie Kindergarten und Grundschule gesichert.

Infrastruktur:

Apotheke, Lebensmittel-Discount, Allgemeinmediziner, Kindergarten, Grundschule, Öffentliche Verkehrsmittel

Exposé - Energieausweis

Energieausweistyp	Verbrauchsausweis
Erstellungsdatum	ab 1. Mai 2014
Endenergieverbrauch	81,00 kWh/(m ² a)
Energieeffizienzklasse	C



Exposé - Galerie



Gartenansicht

Exposé - Galerie



Balkon



zweiter Balkon

Exposé - Galerie



Vollbad



Vollbad

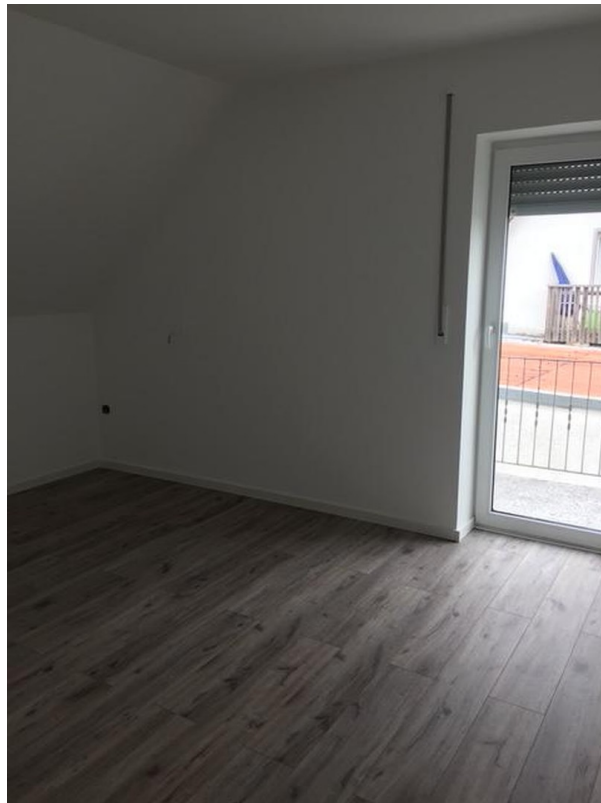


Wohnküche

Exposé - Galerie



Wohnküche mit Blick auf den Ba



Zimmer

Exposé - Galerie



Zimmer



Zimmer

Exposé - Galerie



Flur



Treppenhaus

Exposé - Anhänge

1. Energieausweis
2. Selbstauskunft

Energieausweis für Wohngebäude

gemäß den §§ 16 ff. Energieeinsparverordnung (EnEV) vom¹⁾ 16.10.2013

Erfasster Energieverbrauch des Gebäudes

Registriernummer²⁾ **BY-2019-002617122**
(oder "Registriernummer wurde beantragt am...")

3

Energieverbrauch



Endenergieverbrauch dieses Gebäudes

81 kWh/(m²·a)



89 kWh/(m²·a)

Primärenergieverbrauch dieses Gebäudes

Endenergieverbrauch dieses Gebäudes

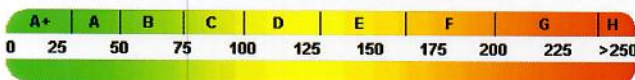
(Pflichtangabe für Immobilienanzeigen)

81 kWh/(m²·a)

Verbrauchserfassung - Heizung und Warmwasser

Zeitraum		Energieträger ³⁾	Primär-Energie-faktor	Energieverbrauch [kWh]	Anteil Warmwasser [kWh]	Anteil Heizung [kWh]	Klima-faktor
von	bis						
01.01.15	31.12.15	Erdgas L	1,10	26.918	6.208	20.711	1,03
01.01.16	31.12.16	Erdgas L	1,10	22.372	5.748	16.624	1,00
01.01.17	31.12.17	Erdgas L	1,10	30.249	6.971	23.278	0,99

Vergleichswerte Endenergie⁴⁾



Effizienzhaus 40
MFH Neubau
EFH Neubau
EFH energetisch gut modernisiert
Durchschnitt Wohngebäudebestand
MFH energetisch nicht wesentlich modernisiert
EFH energetisch nicht wesentlich modernisiert

Die modellhaft ermittelten Vergleichswerte beziehen sich auf Gebäude, in denen die Wärme für Heizung und Warmwasser durch Heizkessel im Gebäude bereitgestellt wird.

Soll ein Energieverbrauchskennwert eines mit Fern- oder Nahwärme beheizten Gebäudes verglichen werden, ist zu beachten, dass hier normalerweise ein um 15 - 30 % geringerer Energieverbrauch als bei vergleichbaren Gebäuden mit Kesselheizung zu erwarten ist.

Erläuterungen zum Verfahren

Das Verfahren zur Ermittlung des Energieverbrauchs ist durch die Energieeinsparverordnung vorgegeben. Die Werte der Skala sind spezifische Werte pro Quadratmeter Gebäudenutzfläche (A_n) nach der Energieeinsparverordnung, die im Allgemeinen größer ist als die Wohnfläche des Gebäudes. Der tatsächliche Energieverbrauch einer Wohnung oder eines Gebäudes weicht insbesondere wegen des Witterungseinflusses und sich ändernden Nutzerverhaltens vom angegebenen Energieverbrauch ab.

1) siehe Fußnote 1 auf Seite 1 des Energieausweises 2) siehe Fußnote 2 auf Seite 1 des Energieausweises 3) gegebenenfalls auch Leerstandszuschläge, Warmwasser- oder Kühlpauschale in kWh 4) EFH: Einfamilienhaus, MFH: Mehrfamilienhaus
AF-Nr.: 2010000323378

Mieterselbstauskunft

Angaben zum Mietobjekt:

Mietbeginn: _____

Gewünschter Einzugstermin: _____

Nettokaltmiete: _____

Betriebskostenvorauszahlungen: _____

Kaution: _____

Mietinteressent/in	Mietinteressent/in
Name / Vorname	Name / Vorname
Geburtsdatum	Geburtsdatum
Familienstand (ledig, verheiratet)	Familienstand (ledig, verheiratet)
bisherige Anschrift	bisherige Anschrift
Telefon privat	Telefon privat
Telefon mobil	Telefon mobil
E-Mail-Adresse	E-Mail-Adresse
bisheriger Vermieter	bisheriger Vermieter
Anschrift/Telefon	Anschrift/Telefon

derzeitiger Arbeitgeber	derzeitiger Arbeitgeber
Anschrift/Telefon	Anschrift/Telefon
beschäftigt in ungekündigter Stellung seit	beschäftigt in ungekündigter Stellung seit
derzeitig ausgeübter Beruf	derzeitig ausgeübter Beruf
selbstständig als	selbstständig als
aktuelles monatliches Gesamt-Nettoeinkommen in EURO (bitte Nachweis beifügen)	aktuelles monatliches Gesamt-Nettoeinkommen in EURO (bitte Nachweis beifügen)

Zum Haushalt gehörende Kinder, Verwandte, Hausangestellte oder sonstige Mitbewohner:

Name	Vorname(n)	Verwandtschafts- grad	Geburtsdatum	Eigenes Einkommen (netto)

Ich / wir erkläre(n) hiermit der Wahrheit entsprechend Folgendes:

In die Wohnung werden _____ Personen einziehen.

Es bestehen keinerlei Absichten oder Gründe, weitere Personen in die Wohnung aufzunehmen oder eine Wohngemeinschaft zu gründen.

Ich / wir habe(n) folgende Haustiere: _____

Die Wohnung wird nicht gewerblich genutzt.

Mein / unser derzeitiges Mietverhältnis besteht seit _____

Mein / unser derzeitiges Mietverhältnis wurde gekündigt seitens des / der Mieter(s) / Vermieter(s) wegen _____

Über die Räumung meiner / unserer Wohnung war / ist ein Räumungsrechtsstreit anhängig.

Es bestehen laufende, regelmäßige Zahlungsverpflichtungen aus:

Teilzahlungsgeschäften in Höhe von _____ € monatlich bis zum _____

Darlehensverpflichtungen in Höhe von _____ € monatlich bis zum _____

Eine bis zum _____ in Höhe von _____ €.

Sonstige Verpflichtungen in Höhe von _____ € monatlich.

Ich / wir habe(n) in den letzten drei Jahren weder eine eidesstattliche Versicherung / Vermögensauskunft abgegeben, noch erging ein Haftbefehl, noch ist ein solches Verfahren anhängig.

Über mein / unser Vermögen wurde in den letzten fünf Jahren kein Konkurs- oder Vergleichsverfahren bzw. Insolvenzverfahren eröffnet bzw. die Eröffnung mangels Masse abgewiesen. Solche Verfahren sind derzeit auch nicht anhängig.

Ich bin / wir sind in der Lage, eine Mietsicherheit von _____ € zu leisten und die geforderte Miete laufend zu zahlen.

Ich bin / wir sind mit einer Verwendung der angegebenen Daten für eigene Zwecke des / der Vermieter(s) gemäß dem Bundesdatenschutzgesetz einverstanden.

Eine Mietschuldenfreiheitsbescheinigung ist beigelegt.

Eine SCHUFA-Auskunft über meine / unsere finanziellen Verhältnisse ist beigelegt.

Wichtige Hinweise und Tipps

Sollte sich nach Abschluss des Mietvertrags herausstellen, dass einzelne Angaben falsch sind, ist die Vermieterseite berechtigt, den Mietvertrag anzufechten bzw. diesen fristgerecht gegebenenfalls sofort fristlos zu kündigen.

Bei der Frage nach dem Familienstand und dem Namen und der Anschrift des bisherigen Vermieters darf der Mieter falsche bzw. keine Angaben machen, ohne dass hieraus ein Kündigungsrecht des Vermieters folgt.

_____, den _____

Mietinteressent/in

Mietinteressent/in