

Exposé

Einfamilienhaus in Garrel-Petersfeld

Zwei Wochenend Häuser an der Thülsfelder Talsperre



Objekt-Nr. OM-367600

Einfamilienhaus

Verkauf: **315.000 €**

49681 Garrel-Petersfeld
Niedersachsen
Deutschland

| | | | |
|-------------------|-----------------------|--------------|-------------------|
| Baujahr | 2015 | Übernahme | Nach Vereinbarung |
| Grundstücksfläche | 322,00 m ² | Zustand | gepflegt |
| Zimmer | 3,00 | Schlafzimmer | 2 |
| Wohnfläche | 72,00 m ² | Badezimmer | 2 |
| Energieträger | Gas | Heizung | Fußbodenheizung |

Exposé - Beschreibung

Objektbeschreibung

Kein Makler, keine Käuferprovision – privater Verkauf!

Es werden zwei baugleiche Häuser verkauft. Alle Angaben (z. B. zu Wohnfläche, Zimmeranzahl etc.) beziehen sich jeweils auf ein einzelnes Haus.

Der angegebene Kaufpreis gilt für ein Haus. Beide Häuser zusammen 630000,00€

Ausstattung

Ein Wochenendhaus ist ca. 72 m² groß und bietet Platz für bis zu 5 Personen. Das offene Wohnklima wird unterstützt durch helle, hohe und licht durchflutete Räume, einem gemütlichen Essbereich, einer Einbauküche sowie einem Sofa Loungebereich mit Fernseher und Kaminofen für erholsame Abendstunden. Unser Wochenendhaus verfügt über zwei Schlafzimmer, ein Schlafsofa im Wohnbereich, zwei Badezimmer mit Rutsch-hemmenden Fliesen sowie einer ebenerdigen Dusche und einem WC. In der ersten Etage befindet sich eine kleine Wellness Oase mit hauseigener Sauna. Auf der überdachte Terrasse kann man den Abend, ggf. mit einem Grillabend, ausklingen lassen. Die Häuser befinden sich in einem Wochenendhausgebiet in unmittelbare Nähe von dem Hauptstrand der Thülsfelder Talsperre im Ortsteil Garrel-Petersfeld in der Gemeinde Garrel, Landkreis Cloppenburg.

Fußboden:

Fliesen

Weitere Ausstattung:

Terrasse, Garten, Dachterrasse, Duschbad, Sauna, Einbauküche, Kamin, Barrierefrei

Sonstiges

Grundstückfläche: Zwei eigenständige Grundstücke

Vorne Straßen Nähe 322 Quadratmeter und

Hinten 323 Quadratmeter

Somit handelt es sich um eine Hervorragende Kapitaleilage.

Aber natürlich auch für die die ein Ruhiges Plätzchen suchen wäre das ein Wunderschönes Wochenendhaus.

Bei Fragen melden Sie sich gerne.

Lage

Die Gemeinde Garrel liegt 28 Km. südlich der Stadt Oldenburg und 15 Km. der Stadt Cloppenburg . Die Bundesautobahn 29 sowie A1 sind über die Auffahrt/Abfahrt Cloppenburg und Autobahndreieck Alhorner Heide erreichbar. Der Flughafen Bremen ist ca. 75 Km. von den Häuser entfernt.

Erholungsgebiet Thülsfelder Talsperre ist eines der schönsten Gebiete im Nordwesten Deutschlands. Eine weite, schärenartige Seen- und Heidelandschaft, die sich mit ihren seltenen Pflanzen und Tieren rund um die einzige Talsperre Nordwestdeutschlands formt. Diese Lage ermöglicht es Ihnen, in der Natur zu wandern, zu joggen oder Nordic Walken Touren zu starten sowie mit dem Rad die Gegend zu entdecken. Darüber hinaus lädt die nähere Umgebung zu Spaziergängen mit wunderschöner Aussicht auf den See ein.

Tierpark Thüle, Kletterwald Nord sowie Golfplatz sind auch nicht weit von den Häusern entfernt.

Exposé - Galerie



Haus vorne an der Straße



Garten

Exposé - Galerie



Grundstücksgrenze zwischen



Haus Hinten



Exposé - Galerie



Haus Hinten



Garten

Exposé - Galerie



Garten



Garten

Exposé - Galerie



Eingangsbereich



Küche

Exposé - Galerie



Küche



Bad EG

Exposé - Galerie



Bad EG/ Dusche, Geräteschrank



Küche

Exposé - Galerie



Wohnbereich



Wohnbereich

Exposé - Galerie



Galerie



Wohnbereich

Exposé - Galerie



Schlafzimmer EG



Schlafzimmer OG

Exposé - Galerie



Bad / Sauna OG



Sauna

Exposé - Galerie



Bad OG / Dusche



Wohnbereich

Exposé - Galerie



Wohnbereich



Wohnbereich

Exposé - Galerie



Schlafzimmer EG



Schlafzimmer EG/Einbauschränk

Exposé - Galerie



EG Einbauschränk

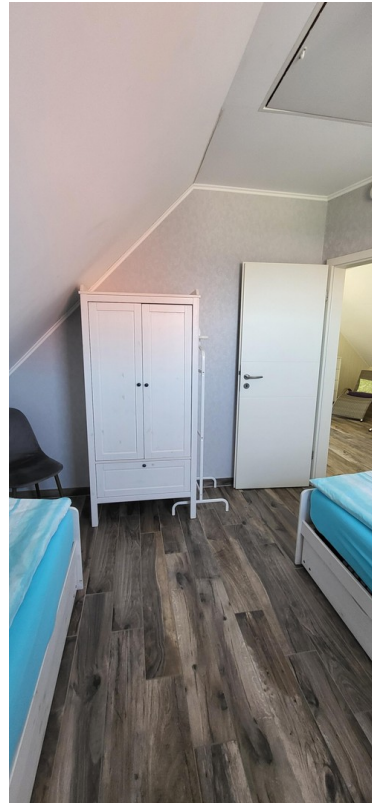


Galerie

Exposé - Galerie



Schlafzimmer OG



Schlafzimmer OG



Thülsfelder Talsperre

Exposé - Galerie



Thülsfelder Talsperre



Thülsfelder Talsperre

Exposé - Galerie



Natur



Natur

Exposé - Galerie



Strand



Strand

Exposé - Grundrisse

Erdgeschoss:

