

Exposé

Doppelhaushälfte in Schildow bei Berlin

**Sonnige Neubau modernes vollausgestattetes Haus,
Provisionsfrei, Grenze Berlin Pankow, Reinickendorf**



Objekt-Nr. OM-367275

Doppelhaushälfte

Vermietung: **2.190 € + NK**

Ansprechpartner:
RC

In den Ruthen 19 - 19A
16552 Schildow bei Berlin
Brandenburg
Deutschland

Baujahr	2023	Mietsicherheit	5.500 €
Grundstücksfläche	579,00 m²	Übernahme	ab Datum
Etagen	3	Übernahmedatum	01.03.2026
Zimmer	7,00	Zustand	Neuwertig
Wohnfläche	102,00 m²	Schlafzimmer	3
Nutzfläche	47,00 m²	Badezimmer	3
Energieträger	Luft- /Wasserwärme	Stellplätze	2
Nebenkosten	220 €	Heizung	Fußbodenheizung

Exposé - Beschreibung

Objektbeschreibung

Qualität der Ausstattung: gehoben bis Luxus

Bezugsfrei ab 01.03.2026 ggf. nach Rücksprache

Bei diesem schönen und ruhig gelegenen Neubauhaus Baujahr Nov. 2023 handelt es sich um eine Doppelhaushälfte. Das Haus verfügt über 4- Zimmer, Einbauküche und 2 Bäder und ein Gäste-WC-Dusche. Verteilt über 3 Etagen und mit vielen Extras wie z.B. mit Fußbodenheizung beheizte Räume auch im Keller sowie 2 zusätzliche helle Räume (Hobby, Büro, Abstell) und 1 Hauswirtschaftsraum im Keller und mit bereits zum Teil möblierten Räumen und viel Charme zum entspannten Wohnen. Das Haus liegt im wunderschönen Ortsteil Schildow umgeben von Natur und bietet entspanntes, familienfreundliches Wohnen und gute Verkehrsanbindung über Auto, Bahn, und Bus.

Das schön angelegte Grundstück lädt direkt zum Entspannen ein oder Sie genießen die Ruhe und die kurzen Laufwege zu den umliegenden Einkaufsmöglichkeiten. Es liegt in einer Sackgasse und Sie wohnen ruhig, haben keinen Durchgangsverkehr, aber dennoch zentral und können so Vieles zu Fuß erreichen.

Ausstattung

Die Neubauhaus Baujahr November 2023 mit 102 qm Wohn- und 47 qm Nutzfläche (DHH) verfügt über:

1 Wohn- Esszimmer

3 Schlafzimmer

1 Küche mit vollwertige Einbaukücheneinrichtungen

2 extra beheizte Räume im Keller z.B. als Hobby oder Abstellraum

2 Bäder

1 Gäste WC Dusche

1 HWR (Hauswirtschaftsraum)

Close up:

- großes lichtdurchflutetes Wohnzimmer mit bodentiefen Fenstern
- Energieeffiziente Bauweise
- Niedrigenergiehaus unter KFW 55
- Fenster 3fache Verglasung
- kontrollierte Be- & Entlüftungsanlage
- moderne offene Wohnküche
- hochwertige Einbauküche auf 2 Ebenen (Kühl- Tiefkühltruhe, Kochplatte, Backofen, Geschirrspüler, usw.)
- Bad mit Fenster und Wanne & Dusche
- Abstellkammer
- Fußbodenheizung mit energiesparender Wärmepumpe
- PKW Stellplatz auf dem eingezäunten Grundstück
- Glasfaser Internet mit bis 1000Mbits/s

- Eigene Gartenanteil zur Nutzung
- automatische Bewässerungsanlage für Garten
- Qualität der Ausstattung: gehoben

Fußboden:

Fliesen

Weitere Ausstattung:

Garten, Keller, Vollbad, Duschbad, Einbauküche, Gäste-WC

Sonstiges

Hinweis:

Hierbei handelt es sich um einen privaten Anbieter. Alle Angaben und Inhalte erfolgen ohne Gewähr. Irrtümer und Änderungen bleiben vorbehalten. Wir behalten uns das Recht vor, Daten jederzeit zu ändern, zu aktualisieren, zu überarbeiten oder zu löschen.

Lage

Das Objekt liegt in einer schönen und grünen Einfamilienhaussiedlung. Die Straße ist eine Sackgasse und dementsprechend ruhig. Der Ortsteil Schildow wächst an jeder Ecke: Bevölkerungszahlen, Bautätigkeit, Infrastruktur, Gewerbeansiedlungen, usw. Dazu trägt auch die Lage bei, denn Schildow liegt in direkter Nachbarschaft zu Berlin-Pankow und Reinickendorf, Glienicke/Nordbahn an der B96 und ein direkter S-Bahn Anschluss ist geplant.

Für Berliner ist Schildow das Tor zum Naturpark Barnim, mit einem romantischen Badesee und umfangreichem Waldbestand. Dazu gibt es eine Schule, drei Kitas, zwei Sporthallen, einen Jugendclub, vier öffentliche Kinderspielflächen und vieles mehr.

Objektadresse: In den Ruthen 19 – 19A, 16552 Mühlenbecker Land

Infrastruktur:

Apotheke, Lebensmittel-Discount, Allgemeinmediziner, Kindergarten, Grundschule, Hauptschule, Realschule, Gymnasium, Gesamtschule, Öffentliche Verkehrsmittel

Exposé - Galerie



Exposé - Galerie



Exposé - Galerie



Exposé - Galerie



Exposé - Galerie



Exposé - Galerie



Exposé - Galerie



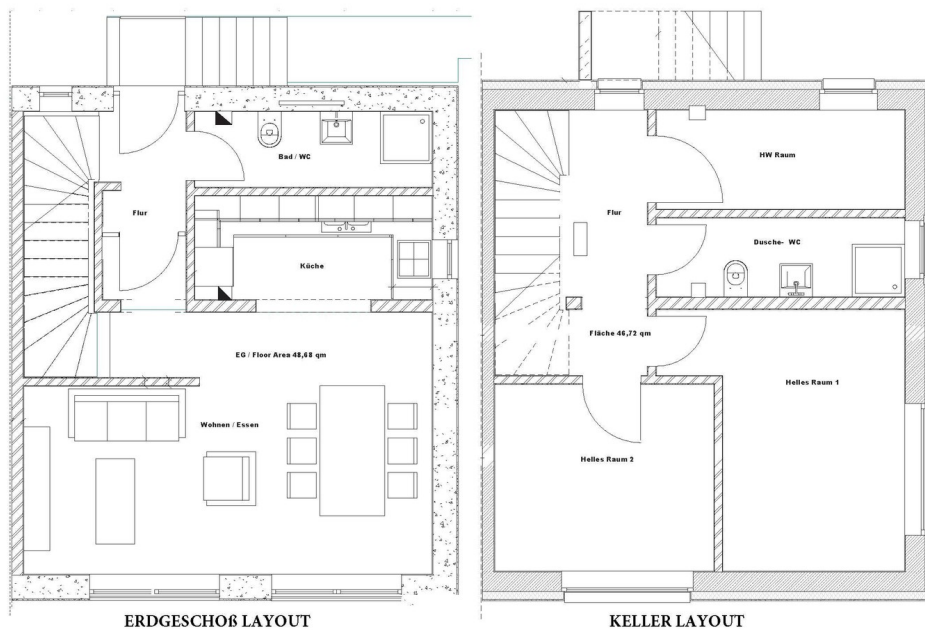
Exposé - Galerie



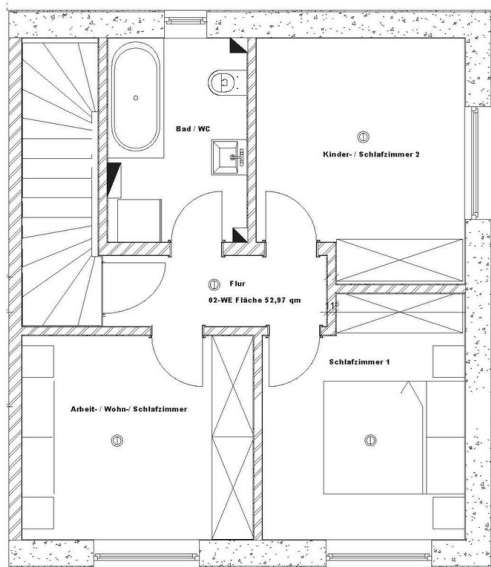
Exposé - Galerie



Exposé - Galerie

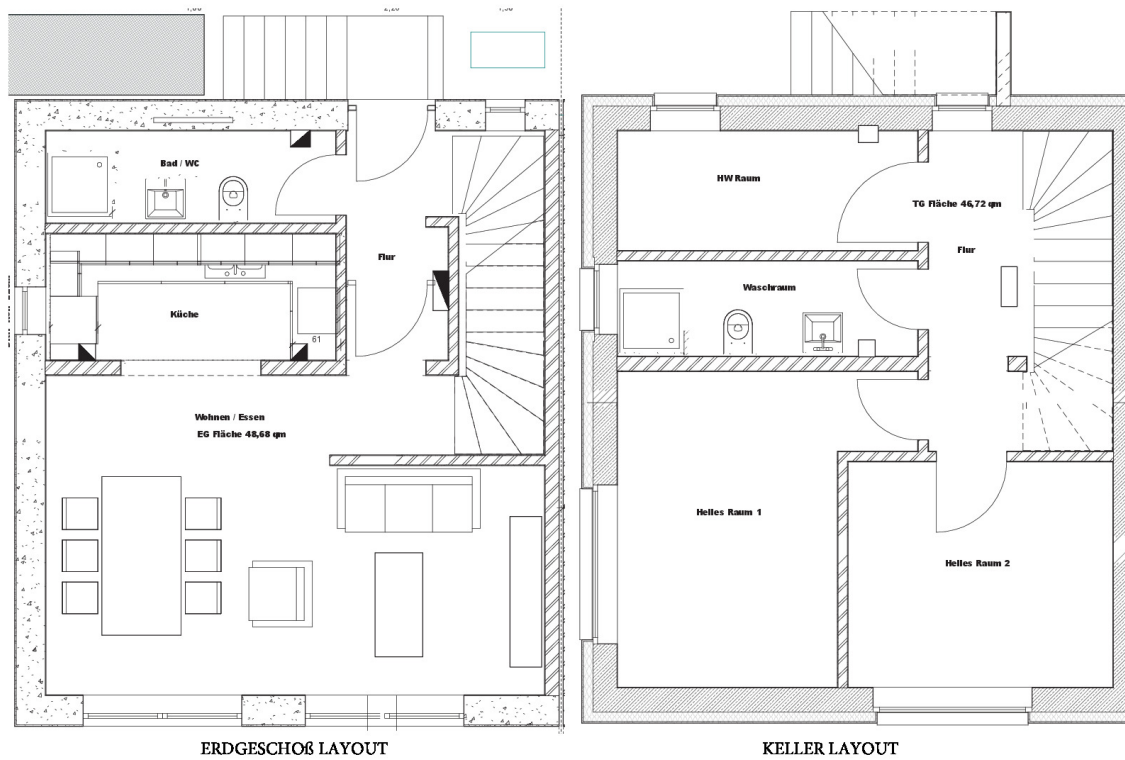


Exposé - Galerie

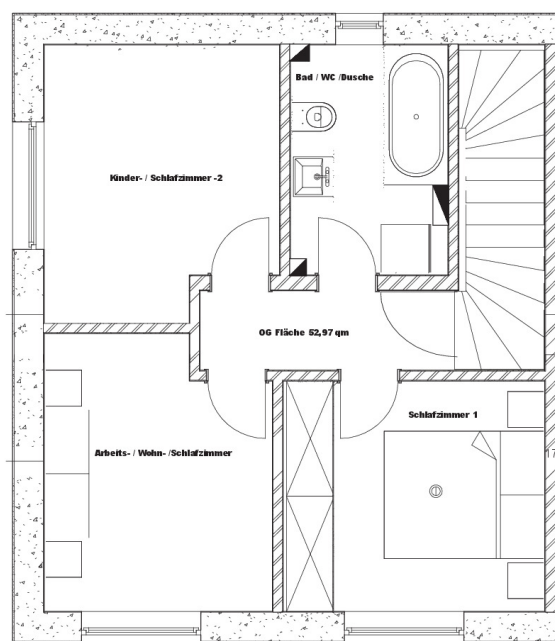


OBERGESCHOß LAYOUT

Exposé - Grundrisse



Exposé - Grundrisse



OBERGESCHOß LAYOUT