

Exposé

Halle in Minden

Gewerbefabrik mit Rolltor und Außenfläche – verkehrsgünstige Lage



Objekt-Nr. OM-367077

Halle

Vermietung: **auf Anfrage + NK**

Ansprechpartner:
Enterprise Investing GmbH

Meißener Dorfstraße 35
32423 Minden
Nordrhein-Westfalen
Deutschland

Etagen	1
Übernahme	Nach Vereinbarung
Zustand	gepflegt

Etage	Erdgeschoss
Gesamtfläche	459,00 m ²
Heizung	Zentralheizung

Exposé - Beschreibung

Objektbeschreibung

Zur Vermietung steht ein vielseitig nutzbares Gewerbeobjekt in attraktiver Lage von Minden, bestehend aus drei funktionalen Hallen auf einem großzügigen Grundstück mit einer Gesamtfläche von 3.320,00m². Die Liegenschaft eignet sich ideal für produzierendes Gewerbe, Lagerung, Handwerksbetriebe oder als Logistikstandort.

Die Hallen sind solide gebaut, verfügen über große Einfahrtstore und bieten flexible Nutzungsmöglichkeiten. Auf dem Außengelände stehen zudem ausreichend Stellplätze sowie Rangierfläche für Lkw zur Verfügung.

Sanitäre Einrichtungen runden das Angebot ab.

Ausstattung

- 459,00 m²

-Einfahrtstor für Lkw-Anlieferung (Rolltore)

-Sanitäranlagen

-Ausreichende Park- und Rangierfläche auf dem Grundstück

-Hallenfläche mit ebenerdiger Zufahrt

Sonstiges

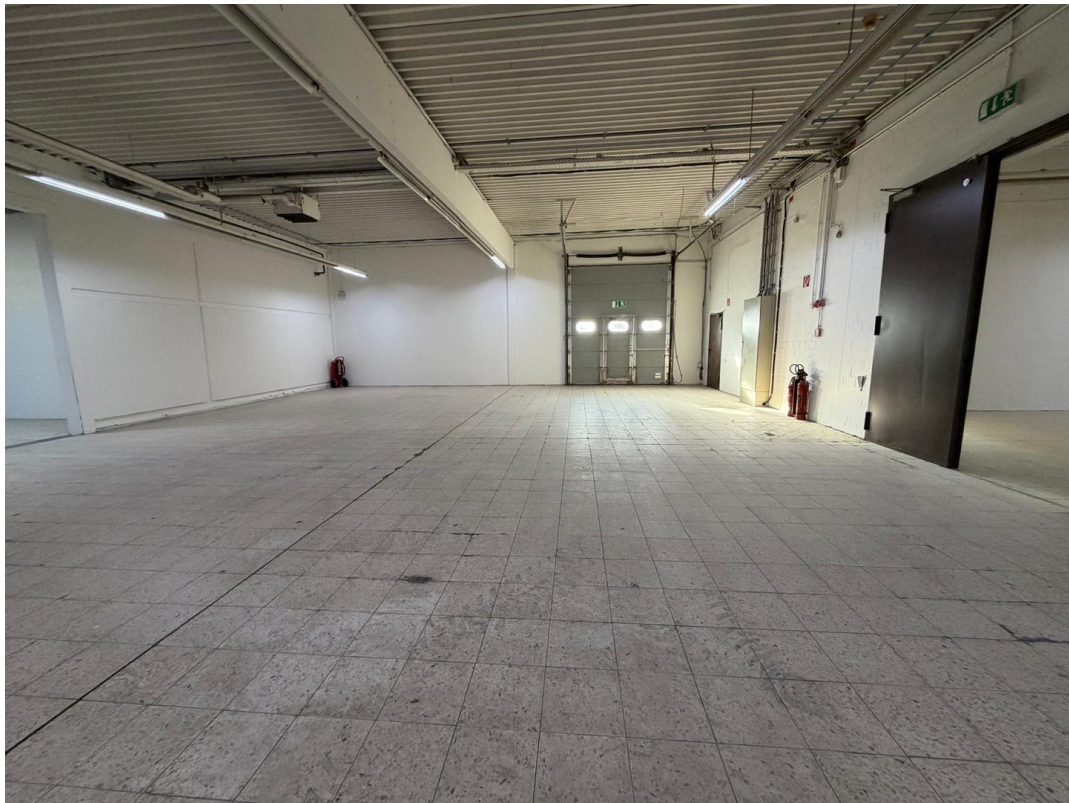
Vereinbaren Sie jetzt einen Besichtigungstermin unter 01573 5440988.

Lage

Die Immobilie befindet sich in der Meißener Dorfstraße 35, in einem gut angebundenen Gewerbegebiet am Stadtrand von Minden. Die Lage zeichnet sich durch eine schnelle Erreichbarkeit der B 65 und B 482 aus, wodurch eine direkte Anbindung an das überregionale Verkehrsnetz besteht. Die Autobahn A2 ist in ca. 20 Minuten erreichbar.

Auch der Anschluss an den öffentlichen Nahverkehr ist gegeben, wodurch Mitarbeiter und Kunden die Immobilie gut erreichen können.

Exposé - Galerie



Exposé - Galerie

