

Exposé

Lager in Stackeden-Elsheim

LAGERRÄUME 24/7 begehbar videoüberwacht



Objekt-Nr. OM-365534

Lager

Vermietung: **auf Anfrage + NK**

Ansprechpartner:
Jannis Stefanakis

An der Steig 17
55271 Stackeden-Elsheim
Rheinland-Pfalz
Deutschland

Baujahr	2000	Etage	Erdgeschoss
Etagen	1	Gesamtfläche	17,00 m²
Energieträger	Strom	Lager- /Prod.fläches	17,00 m²
Übernahme	Nach Vereinbarung	Heizung	Zentralheizung
Zustand	keine Angaben		

Exposé - Beschreibung

Objektbeschreibung

Lagerlabyrinth

Auf 3000 m² finden Sie bei uns verschiedene Grössen an Lagerflächen

1m² bis 50 m²

Über drei Etagen verteilt finden Sie verschiedene Lagerräume für Kleingewerbe, Handel, Firmengründungen oder Startups

Moderne, klimatisierte Büros sind ebenfalls buchbar

Ausstattung

Die Lager erfüllen verschiedenste Ansprüche, ob mit Teppich, Fliesen oder Betonboden oder hohe Räume für Archive gut geeignet

Alle Räume sind abschliessbar und nicht einsehbar, ebenfalls ist das Gebäude videoüberwacht.

Temperaturstabil und trocken

Fußboden:

Sonstiges (s. Text)

Sonstiges

Es gibt immer wieder Einheit zur Verfügung

-fragen Sie uns an für weitere Informationen oder einen Besichtigungstermin.

Lage

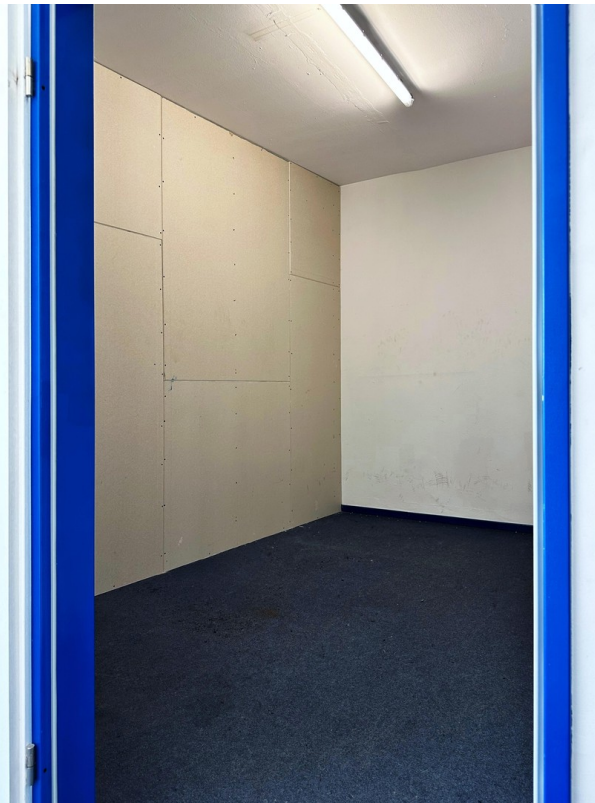
Infrastruktur:

Apotheke, Lebensmittel-Discount, Allgemeinmediziner, Kindergarten, Grundschule, Öffentliche Verkehrsmittel

Exposé - Galerie



Exposé - Galerie



Exposé - Galerie



Exposé - Galerie

