

Exposé

Maisonette in Warnemünde

3,5 Zi.-sep.Zugang, ruhige Lage, 3 Balk., strandnah



Objekt-Nr. OM-364835

Maisonette

Verkauf: **675.000 €**

Mittelweg 5 c
18119 Warnemünde
Mecklenburg-Vorpommern
Deutschland

Baujahr	2001	Übernahme	Nach Vereinbarung
Etagen	3	Zustand	Neuwertig
Zimmer	3,50	Schlafzimmer	2
Wohnfläche	110,00 m²	Badezimmer	1
Nutzfläche	150,00 m²	Etage	1. OG
Energieträger	Gas	Heizung	Zentralheizung
Hausgeld mtl.	250 €		

Exposé - Beschreibung

Objektbeschreibung

- heller, gepflegter Neubau aus 2001 mit großen, sonnigen Balkonen mit schöner Aussicht über die Dächer von Warnemünde

- große Terrasse mit ca. 50 qm im OG, ggf.

eine Möglichkeit für einen Wintergarten

- eigener Zugang über Außentreppe (separat begehbbare Wohnung)

- großer Abstellraum im EG

- separater Fahrradschuppen

- neue Einbauküche

- geräumiges Bad mit Wanne und WM-Stellplatz

Ausstattung

- u.a. neue Fußböden, komplett malermäßig instandgesetzt

- auf Wunsch erfolgt der Verkauf komplett möbliert (neuwertige Ausstattung)

- Grundriss ist veränderbar (Trockenbauwände) und damit die Zimmergrößen im 1.OG variabel (z.B. Zusammenlegung Abstellraum unter der Innentreppe und Schlafzimmer)

Fußboden:

Laminat, Fliesen, Vinyl / PVC

Weitere Ausstattung:

Balkon, Terrasse, Keller, Vollbad, Einbauküche

Sonstiges

Provisionsfrei !

Wir bitten bei Interesse um Angabe der vollständigen Kontaktdaten (Name, Anschrift, Tel.) vielen Dank !

Lage

- gewachsene bevorzugte Wohnlage in ruhiger Seitenstraße mit kurzen Entfernungen zum Strand (ca. 250 m durch Kurpark) und zu allen Einkaufsmöglichkeiten sowie Gastronomie etc.

Infrastruktur:

Apotheke, Lebensmittel-Discount, Allgemeinmediziner, Kindergarten, Grundschule, Gymnasium, Gesamtschule, Öffentliche Verkehrsmittel

Exposé - Energieausweis

Energieausweistyp	Verbrauchsausweis
Erstellungsdatum	ab 1. Mai 2014
Endenergieverbrauch	115,00 kWh/(m²a)
Energieeffizienzklasse	C

Exposé - Galerie



Terrasse OG mit zwei Zugängen

Exposé - Galerie



Hauszugang



Wohnzimmer

Exposé - Galerie



Wohnzimmer DG



Wohnzimmer

Exposé - Galerie



Küche DG



Küche DG



Kinderzimmer OG

Exposé - Galerie



Abstellraum

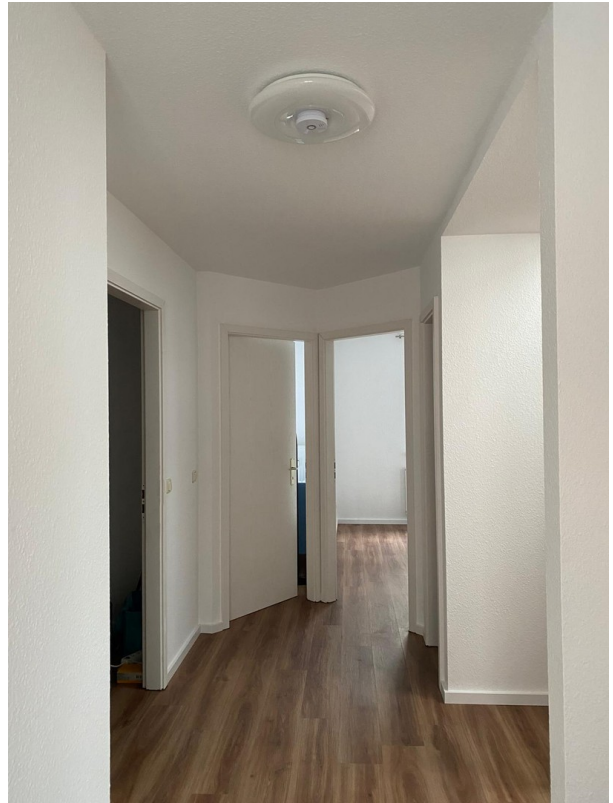


Wohnungstreppe

Exposé - Galerie



WM-Platz im Bad



Flur



Fahrradschuppen

Exposé - Grundrisse

