

Exposé

Wohnung in Mering

Wohnen und Leben an der Paar - Lassen Sie die Seele baumeln, in Bestlage



Objekt-Nr. OM-364682

Wohnung

Verkauf: 644.000 €

Ansprechpartner:
Via Claudia Immobilien, Franziska Schönwetter

86415 Mering
Bayern
Deutschland

Baujahr	2025	Übernahmedatum	30.07.2027
Etagen	4	Zustand	Erstbezug
Zimmer	3,00	Schlafzimmer	2
Wohnfläche	101,25 m²	Badezimmer	1
Energieträger	Luft- /Wasserwärme	Etage	2. OG
Preis Garage/Stellpl.	54.000 €	Tiefgaragenplätze	2
Übernahme	ab Datum	Heizung	Zentralheizung

Exposé - Beschreibung

Objektbeschreibung

Diese außergewöhnliche 3-Zimmer-Maisonettewohnung mit Südwestbalkon begeistert durch ihr durchdachtes Architekturkonzept, lichtdurchflutete Räume und ein Wohnambiente mit besonderem Flair. Die offene Galerie schafft ein Gefühl von Großzügigkeit und verleiht dem Zuhause eine individuelle Note. Der sonnige Balkon in Südwestlage lädt dazu ein, die Nachmittags- und Abendsonne in vollen Zügen zu genießen.

Ein Ort, der stilvolles Wohnen mit einer besonderen Atmosphäre vereint, innen wie außen.

Auf einem wunderschön gelegenen Grundstück an der Paar bauen wir für Sie zwei Mehrfamilienhäuser mit insgesamt 14 exklusiven Eigentumswohnungen und Tiefgarage.

In dieser naturnahen Idylle können Sie Ihren Traum von Wohlfühlen und Wohnen erlebbar machen. Es erwartet Sie eine anspruchsvolle Architektur in edlem Design, sehr ansprechende Grundrisse und viele andere Annehmlichkeiten.

Jede Wohnung für sich bietet ihren ganz eigenen Reiz. Sei es die Raumaufteilung, die Nähe zum beruhigenden Flüsschen Paar oder die Balkone und Terrassen, die einen wunderbaren Rückzugsort bieten.

Es stehen Ihnen, je nach Ihren Anforderungen und Bedürfnissen, unterschiedliche Grundrisse mit den Größen von ca. 42 qm bis ca. 165 qm zur Verfügung.

Sie erreichen alle Wohnungen barrierefrei von der Tiefgarage bis in das Dachgeschoss.

Ausstattung

Wir bauen mit Herz, Hand und Verstand - als wäre es unser eigenes Zuhause. Unser Motto ist: "Aus der Region, für die Region". Die Ausstattung Ihrer Wohnung erfolgt nach Ihren Wünschen und Vorstellungen auf Basis der Baubeschreibung. Das Gebäude:

- > Tiefgarage und Keller in wasserundurchlässiger Ausführung
- > Außenwände in hochgedämmten 36,5 cm starken Ziegeln
- > Außenwandflächen mit qualitätshohem dreilagigen Maschinenputz
- > Hochwertige Spenglerarbeiten
- > Qualitätsmarkenfenster in Kunststoff mit 3-Scheiben-Isolierverglasung
- > Sämtliche Wohnungseingangstüren in Schallschutzklasse III
- > Sicherheitshaustüre, Videosprechanlage
- > Luft-Wasser-Wärmepumpe
- > Elektrische Rollläden
- > KfW 55 Effizienzhaus

Die Innenausstattung:

- > hochwertige Innentüren
- > Qualitätsfliesen in Bad und WC
- > hochwertiges Feinsteinzeug im Treppenhaus
- > Bodenbeläge in Wohn- und Schlafbereich in Parkett, Vinyl oder Laminat
- > gehobene Sanitäreinrichtung inkl. beleuchtetem Kosmetikspiegel

Sonderwünsche sind nach Absprache möglich. Eine eingehende Beratung durch unser Team wird stets gewährleistet.

Fußboden:

Parkett, Laminat, Teppichboden, Fliesen, Vinyl / PVC

Weitere Ausstattung:

Balkon, Keller, Aufzug, Barrierefrei

Sonstiges

Via Claudia Wohnbau GmbH

Lechring 2

86836 Untermeitingen

Tel. 08232-9955959

www.via-claudia-immobilien.de

Geschäftsführer Wilhelm Mögele

Amtsgericht Augsburg HRB 37356

Steuernummer 102/141/40476

Lage

Die Marktgemeinde Mering im Landkreis Aichach-Friedberg (Regierungsbezirk Schwaben in Bayern) ist ein moderner, aufgeweckter und gleichzeitig idyllisch und ländlicher Ort. Mering ist Heimat für rund 15.000 Einwohner. Mit seinen Ortsteilen Baierberg, Meringerzell und Reifersbrunn umfasst Merings Gemarkungsfläche 2.649 Hektar.

Eine intakte Infrastruktur mit einer gut funktionierenden Verwaltung, einem facettenreichen Geschäftsleben und vielen sozialen, pädagogischen und kulturellen Einrichtungen macht die Marktgemeinde Mering zu einem der beliebtesten Ansiedlungsziele im Großraum Augsburg.

Durch die günstige Lage und die sehr gute Anbindung bietet Mering auch für Pendler einen optimalen Standort.

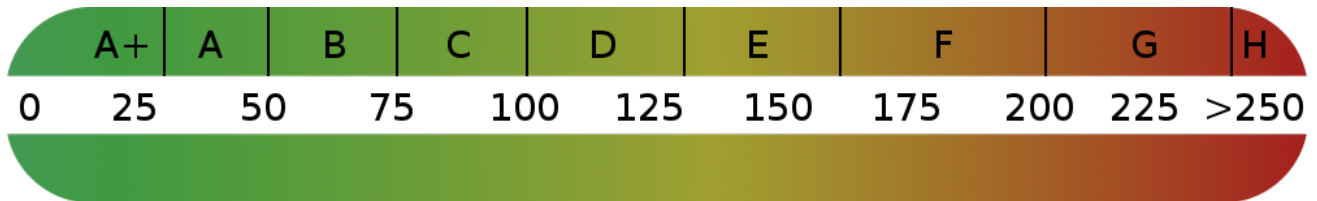
Vom ortseigenen Bahnhof erreichen Sie München in ca. 20 Minuten, Augsburg in ca. 17 Minuten. Die nahegelegene A8, B17, B2 ermöglichen von hier aus schnelle Anschlussmöglichkeiten in Richtung Stuttgart oder München. Den Münchener Flughafen erreichen Sie in ca. 40 Autominuten

Infrastruktur:

Apotheke, Lebensmittel-Discount, Allgemeinmediziner, Kindergarten, Grundschule, Hauptschule, Realschule, Gymnasium, Öffentliche Verkehrsmittel

Exposé - Energieausweis

Energieausweistyp	Bedarfsausweis
Erstellungsdatum	ab 1. Mai 2014
Endenergiebedarf	11,00 kWh/(m²a)
Energieeffizienzklasse	A+, A



Exposé - Galerie



Ansicht Südwest

Exposé - Galerie



Ansicht Süd

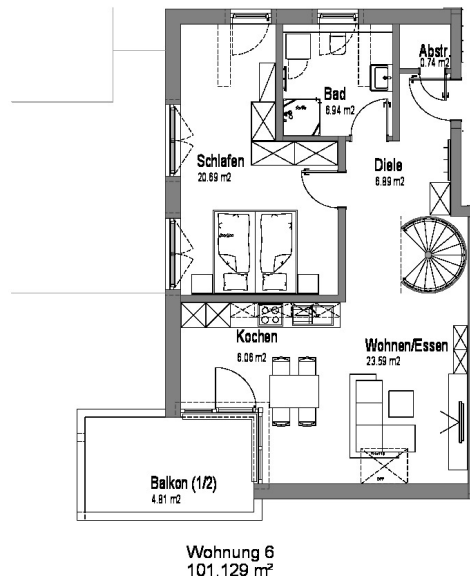


Paar

Exposé - Grundrisse

2023-047 Via Claudia, Mering II, 2 MFII+TG

04.03.2025
1 : 1

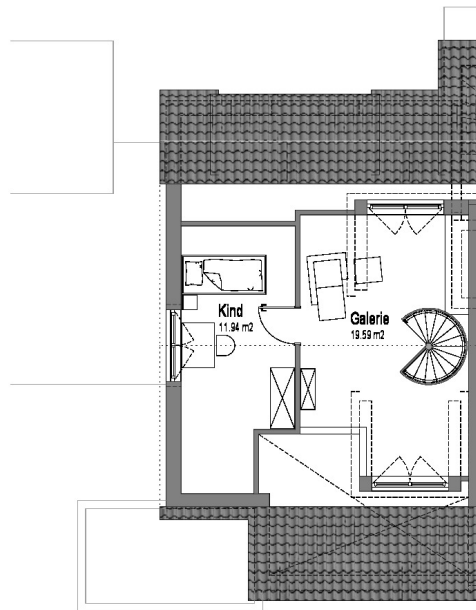


Architekturbüro Fuß GmbH

Exposé - Grundrisse

2023-047 Via Claudia, Mering II, 2 MFH I+TG

04.03.2025
1 : 1



Architekturbüro Fuß GmbH