

Exposé

Doppelhaushälfte in Aßling

Doppelhaushälfte in Aßling in ruhiger Lage



Objekt-Nr. OM-364603

Doppelhaushälfte

Verkauf: **850.000 €**

85617 Aßling
Bayern
Deutschland

Baujahr	1993	Energieträger	Öl
Grundstücksfläche	547,00 m²	Übernahme	Nach Vereinbarung
Etagen	3	Zustand	gepflegt
Zimmer	7,00	Badezimmer	2
Wohnfläche	152,00 m²	Heizung	Zentralheizung

Exposé - Beschreibung

Objektbeschreibung

Schöne Doppelhaushälfte mit idyllischen Garten - von privat!

Ausstattung

Fußboden:

Parkett, Laminat, Fliesen

Weitere Ausstattung:

Balkon, Terrasse, Garten, Einbauküche, Gäste-WC

Lage

Ruhige Siedlung (Sackgasse) - Bahnanschluss 20 Min. nach München Ost

Infrastruktur:

Apotheke, Lebensmittel-Discount, Allgemeinmediziner, Kindergarten, Grundschule, Hauptschule, Öffentliche Verkehrsmittel

Exposé - Energieausweis

Energieausweistyp	Bedarfsausweis
Erstellungsdatum	ab 1. Mai 2014
Endenergiebedarf	78,70 kWh/(m²a)
Energieeffizienzklasse	C



Exposé - Galerie



Garten

Exposé - Galerie



Garten



Garten

Exposé - Galerie

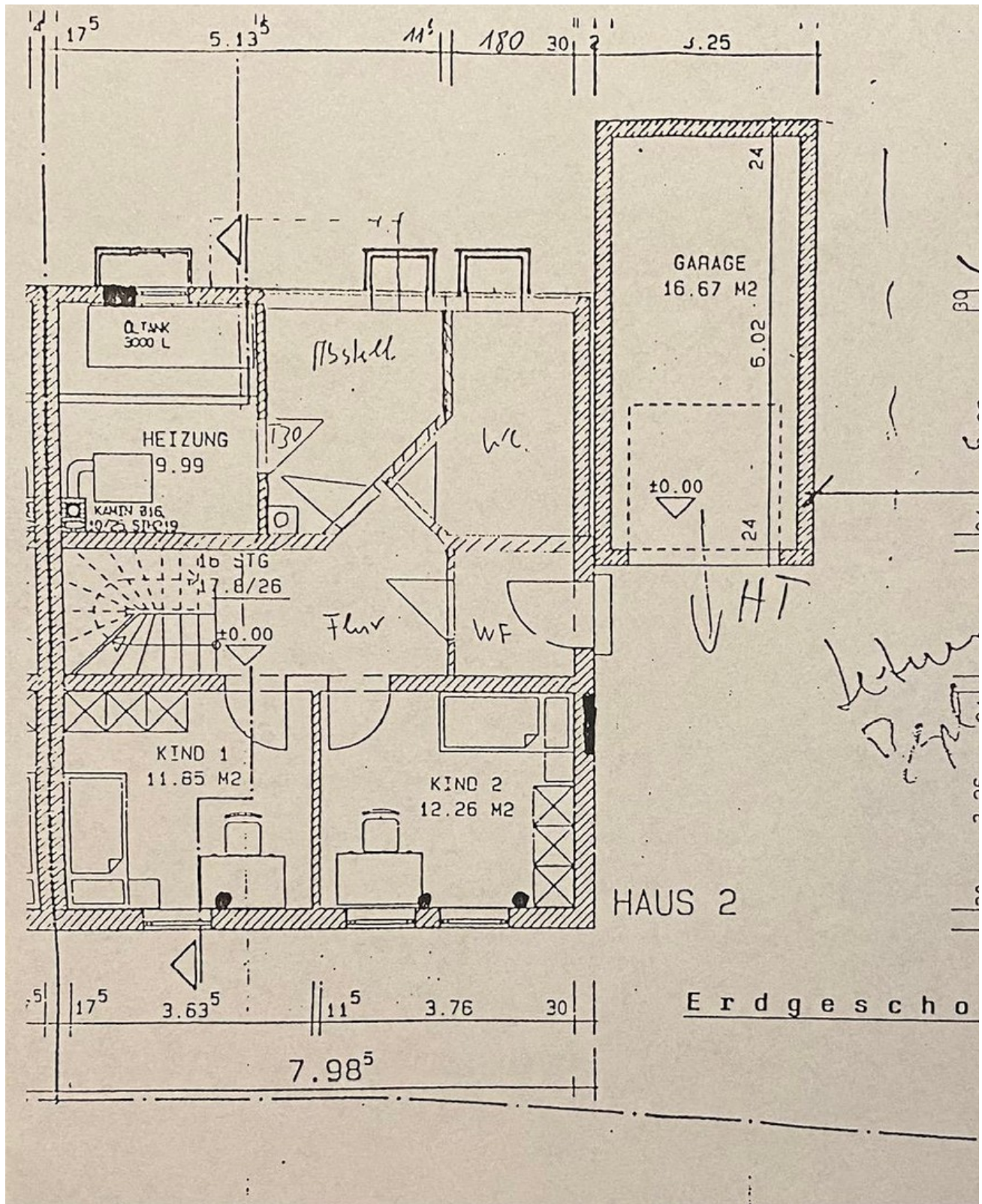


Haus Gartenansicht



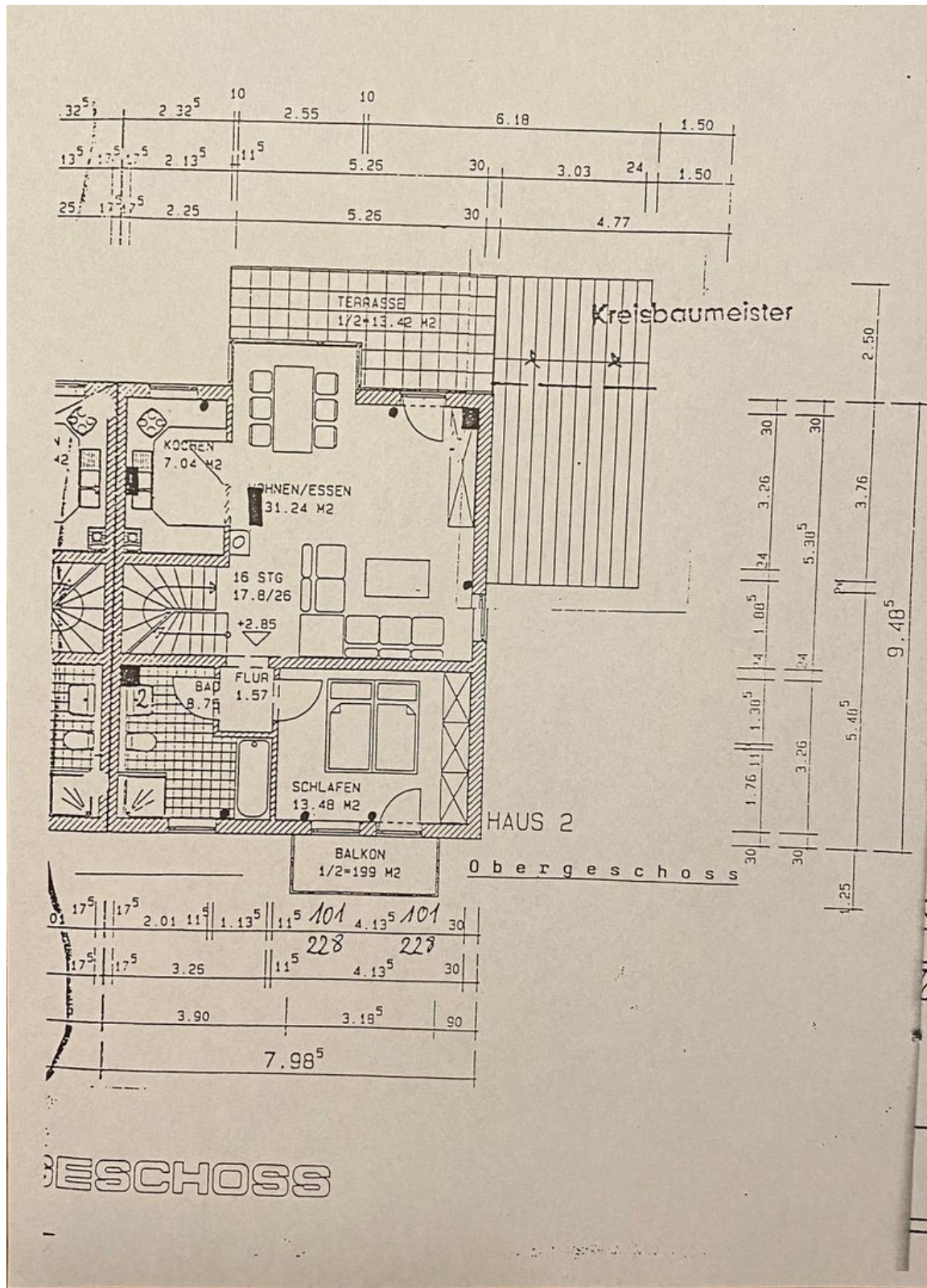
Wohn-/Esszimmer

Exposé - Grundrisse



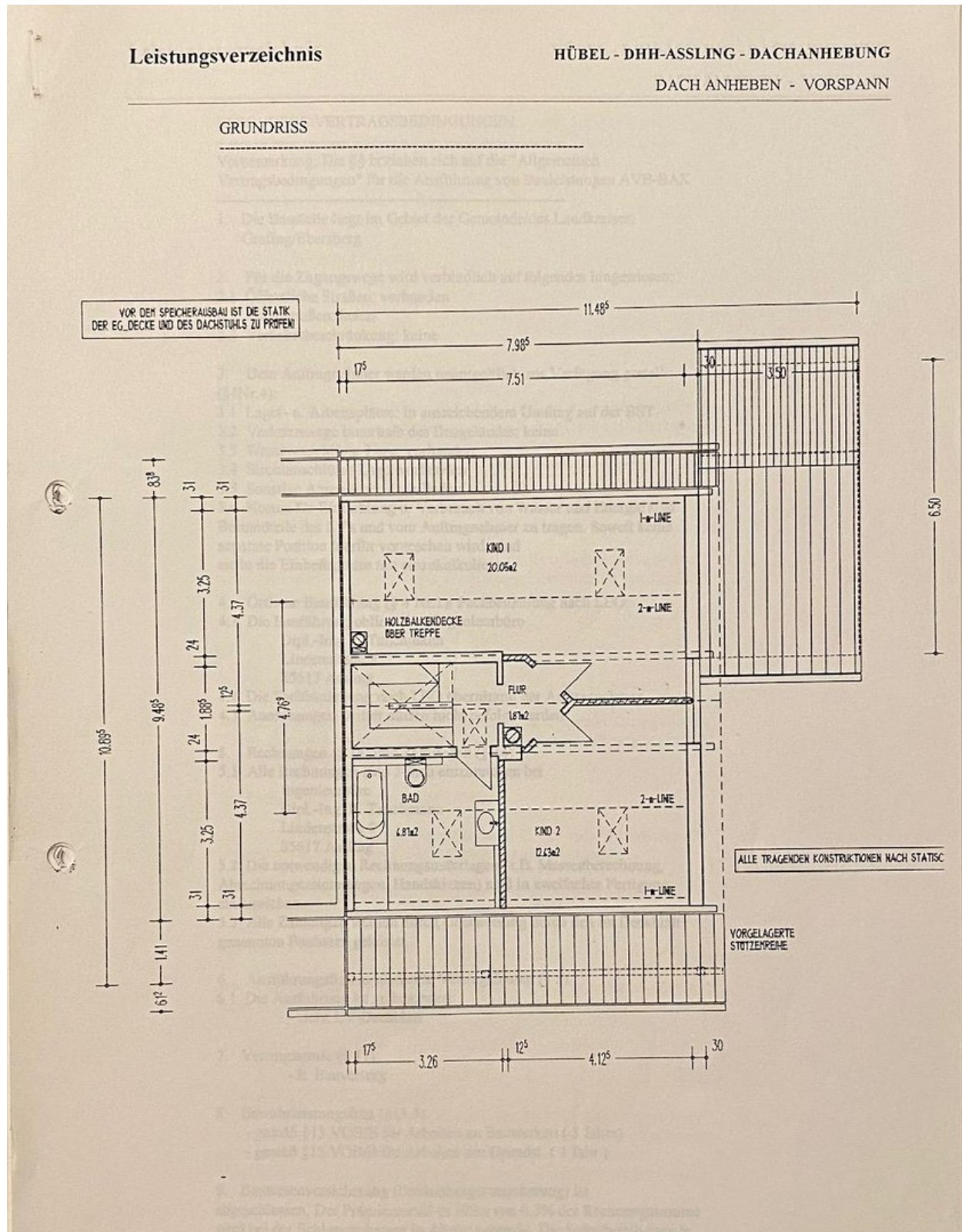
Grundriss Erdgeschoss

Exposé - Grundrisse



Grundriss 1. OG

Exposé - Grundrisse



Grundriss 2. OG