

Exposé

Reihenendhaus in Tornesch

**Familienfreundliches Reiheneckhaus mit großem Garten
und viel Platz – ruhige Lage in Tornesch**



Objekt-Nr. **OM-364325**

Reihenendhaus

Vermietung: **1.795 € + NK**

25436 Tornesch
Schleswig-Holstein
Deutschland

Baujahr	1981	Übernahme	ab Datum
Grundstücksfläche	493,00 m ²	Übernahmedatum	15.10.2025
Etagen	2	Zustand	saniert
Zimmer	6,00	Schlafzimmer	4
Wohnfläche	147,00 m ²	Badezimmer	1
Nutzfläche	45,00 m ²	Garagen	1
Energieträger	Gas	Stellplätze	2
Nebenkosten	150 €	Heizung	Zentralheizung
Mietsicherheit	5.385 €		

Exposé - Beschreibung

Objektbeschreibung

Attraktives Reiheneckhaus (ca. 150 m² Wohnfläche + 50m² Nutzfläche) mit großzügigem fast 500 m² Grundstück in begehrter Lage von Tornesch. Ideal für Familien: 5+1 Zimmer, moderner Grundriss, gepflegter Zustand, sonniger Garten. Schnelle Anbindung an Hamburg, alle Einrichtungen des täglichen Bedarfs fußläufig erreichbar.

Ideal für Familien und alle, die großzügig wohnen möchten.

Verfügbar nach Vereinbarung.

Das Haus wurde 1981 in massiver Bauweise errichtet und ist teilweise unterkellert mit einem etwa 10m² großen Kellerraum inkl. Waschmaschinenanschluss. Es besticht durch einen großzügigen, offenen Wohn- und Essbereich, eine separate, helle Küche mit Einbauküche sowie vier Schlafzimmern – zwei davon mit Zugang zur sonnigen Loggia. Im Dachgeschoss erwartet Sie ein wohnlich ausgebauter Hobbyraum mit Heizung und Tageslicht, ergänzt durch einen separaten Abstellraum.

Ein besonderes Highlight ist der ruhig gelegene Garten – pflegeleicht und kaum einsehbar. Die Garage befindet sich direkt am Haus und bietet zusätzlichen Stauraum.

Ausstattung

Vollbad neu saniert!

sehr gelungene Raumaufteilung

moderner Design-Vinylboden im Wohn- und Schlafbereich

größtenteils Außenrollläden

großer Wohn-/Essbereich

separate Küche (ca. 12 m²) mit Einbauküche

Gäste-WC im Erdgeschoss

Vollbad mit Tageslicht, Doppelwaschtisch, Wanne & Dusche

4 Schlafzimmer, davon 2 mit Loggia-Zugang

Hobbyraum im ausgebauten Dachgeschoss mit Fenster & Heizung

Teilkeller mit Platz für Waschmaschine und Trockner

moderne Viessmann-Gasbrennwert-Heizung (Bj. 2017)

Kaminofen

Abstellraum im Dachgeschoss

Garage direkt am Haus

Fußboden:

Teppichboden, Fliesen, Vinyl / PVC

Weitere Ausstattung:

Balkon, Terrasse, Garten, Keller, Vollbad, Duschbad, Einbauküche, Gäste-WC, Kamin

Lage

Familienfreundliche Umgebung mit kurzen Wegen

Der Theodor-Storm-Ring befindet sich in einem ruhigen Wohngebiet von Tornesch, das besonders bei Familien beliebt ist. Die Umgebung bietet eine Vielzahl von Annehmlichkeiten, die den Alltag erleichtern und die Lebensqualität steigern.

Bildungseinrichtungen in der Nähe

In Tornesch befinden sich mehrere Schulen, darunter die Klaus-Groth-Schule, eine Gemeinschaftsschule mit gymnasialer Oberstufe, sowie die Fritz-Reuter-Schule und die Johannes-Schwennesen-Schule. Die Klaus-Groth-Schule ist in wenigen 100m fußläufig erreichbar. Die anderen Schulen sind mit dem Fahrrad oder öffentlichen Verkehrsmitteln gut erreichbar und bieten eine qualitativ hochwertige Bildung in unmittelbarer Nähe.

Spielplätze und Freizeitmöglichkeiten

In der Umgebung des Theodor-Storm-Rings gibt es zahlreiche Spielplätze, die zu Fuß erreichbar sind. Ein örtlicher Spielplatz ist nur ca. 25m entfernt. Ebenso befindet sich der Spielplatz an der Klaus-Groth-Schule in der Klaus-Groth-Straße 11, der nicht nur für Schulkinder, sondern auch für jüngere Kinder geeignet ist, in unmittelbarer Nähe.

Verkehrsanbindung und Infrastruktur

Die Lage des Hauses bietet eine ausgezeichnete Verkehrsanbindung. Der Bahnhof Tornesch ist mit dem Fahrrad in etwa 10 Minuten erreichbar und bietet regelmäßige Verbindungen nach Hamburg, Kiel und Flensburg. Zudem ist die Autobahn A23 in wenigen Minuten mit dem Auto erreichbar, was Pendlern eine schnelle Anbindung an die Metropolregion Hamburg ermöglicht.

Vielseitige Einkaufsmöglichkeiten, Ärzte, Apotheken und andere Dienstleistungen des täglichen Bedarfs befinden sich ebenfalls in der Nähe und sind sowohl fußläufig als auch mit dem Fahrrad gut erreichbar.

Fazit

Das Endreihenhaus im Theodor-Storm-Ring bietet nicht nur ein komfortables und großzügiges Wohnambiente, sondern auch eine Lage, die besonders für Familien ideal ist. Die Nähe zu Schulen, Spielplätzen und die gute Verkehrsanbindung machen dieses Haus zu einem attraktiven Zuhause für alle, die Wert auf eine familienfreundliche Umgebung legen.

Infrastruktur:

Apotheke, Lebensmittel-Discount, Allgemeinmediziner, Kindergarten, Grundschule, Gesamtschule, Öffentliche Verkehrsmittel

Exposé - Energieausweis

Energieausweistyp	Verbrauchsausweis
Erstellungsdatum	ab 1. Mai 2014
Endenergieverbrauch	169,20 kWh/(m ² a)
Energieeffizienzklasse	F

Exposé - Galerie



Vorderseite

Exposé - Galerie



Rückseite



Küche

Exposé - Galerie



Küche



Badezimmer



Esszimmer

Exposé - Galerie



Wohnzimmer mit Kamin



Wohnzimmer mit Blick Esszimmer

Exposé - Galerie



Esszimmer Blick zur Küche



Esszimmer Blick zur Terrasse

Exposé - Galerie



Schlafzimmer 1



Schlafzimmer 1

Exposé - Galerie



Schlafzimmer 2 mit Balkon



Schlafzimmer 3 mit Balkon

Exposé - Galerie



Schlafzimmer 4



Dachgeschosszimmer



Haustür

Exposé - Galerie



Flur



Treppenhaus

Exposé - Galerie



GästeWC



Garage

Exposé - Grundrisse

Floor 3 OG heute



Obergeschoss

Floor 2 EG - heute



Erdgeschoss

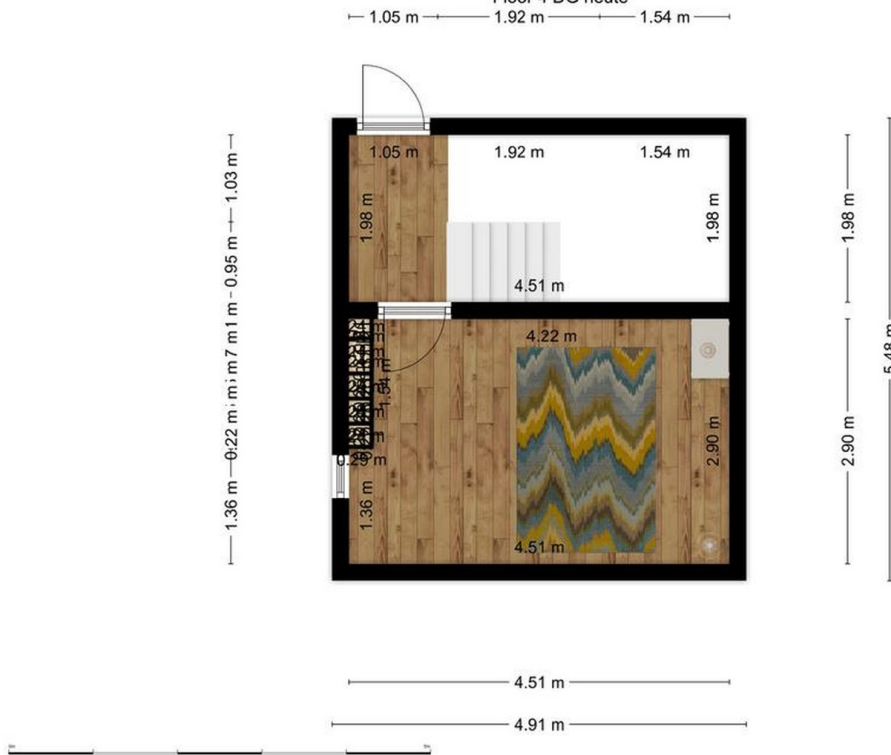
Exposé - Grundrisse

Floor 1 KG heute



Keller

Floor 4 DG heute



Dachgeschoss