

# Exposé

## Stadthaus in Tönning „DAS ALTE HOSPITAL“



Objekt-Nr. OM-361933

### Stadthaus

Verkauf: **295.000 €**

Ansprechpartner:  
Herr Bracker

25832 Tönning  
Schleswig-Holstein  
Deutschland

Baujahr	1602	Energieträger	Gas
Grundstücksfläche	736,00 m <sup>2</sup>	Übernahme	Nach Vereinbarung
Etagen	1	Zustand	saniert
Zimmer	7,00	Stellplätze	4
Wohnfläche	138,00 m <sup>2</sup>	Heizung	Zentralheizung
Nutzfläche	125,00 m <sup>2</sup>		

# Exposé - Beschreibung

## Objektbeschreibung

„DAS ALTE HOSPITAL“ (Privatverkauf)

Vielfältige Nutzungsmöglichkeiten bietet das 1602 erbaute hochrangige Baukulturgut im charmanten, historischen und repräsentativen Ambiente. Es handelt sich hier um das älteste Haus der Stadt Tönning. 1988 wurde das Gebäude kernsaniert und dabei in einen annähernden Neubauzustand versetzt. Anschließend wurde das „Alte Hospital“ als Museum genutzt, ab 1999 als Architekturbüro. Dies ist auch der derzeitige Ist-Zustand. Das Erdgeschoß zeigt sich durch die vielen großen Fenster tageslichtdurchflutet, die üppige Raumhöhe sorgt für ein großzügiges Raumgefühl. Die originalen Deckenbalken und historischen Holzständer mit breiten Deckendielen geben in Verbindung mit dem Ziegelpflaster- und teilweise Holzdielenboden ein warmes und elegantes Ambiente. Derzeit sind im größten Bereich des Erdgeschosses reversible Leichtbau- und Glaswände eingesetzt. Diese können rückstandslos entfernt werden und ermöglichen weitere vielfältige Nutzungsmöglichkeiten. Der imposante Dachraum ist bis unter den First offen gestaltet, das originale Gebälk ist komplett sichtbar. Die Dachschrägen sind nach außen mit massiven Holzdielen verkleidet. Alle Fenster und Türen wurden 1988 sehr hochwertig ausgeführt und befinden sich im guten Zustand. Baurechtlich (Baugenehmigung liegt vor) ist das Haus Wohnraum (Wohnfläche 138m<sup>2</sup> + Nutzfläche 125m<sup>2</sup>), kann aber auch gewerblich genutzt werden. Bei dem hier angebotenen Gebäudeteil handelt es sich um den Ostflügel des „Alten Hospitals von 1602“, die WEG Teilung liegt vor. Zum Haus gehört ein Grundstücksanteil von 736/2 m<sup>2</sup>, ein weiterer Grundstücksanteil (Bauland) kann dazu erworben werden. Weitere und ausführliche Informationen erhalten Sie gerne auf Anfrage vom Verkäufer. Privatverkauf – keine Courtage!

## Ausstattung

### **Fußboden:**

Sonstiges (s. Text)

### **Weitere Ausstattung:**

Garten

## Lage

TÖNNING: Hafenstadt an der Eider auf der Halbinsel EIDERSTEDT in NORDFRIESLAND, unmittelbare Nähe zu ST. PETER-ORDING an der NORDSEE sowie der "Holländerstadt" FRIEDRICHSTADT und den Kreisstädten HUSUM (Nordfriesland) und HEIDE (Dithmarschen), NATIONALPARK WATTENMEER.

### **Infrastruktur:**

Apotheke, Lebensmittel-Discount, Allgemeinmediziner, Kindergarten, Grundschule, Hauptschule, Realschule, Gymnasium, Gesamtschule, Öffentliche Verkehrsmittel

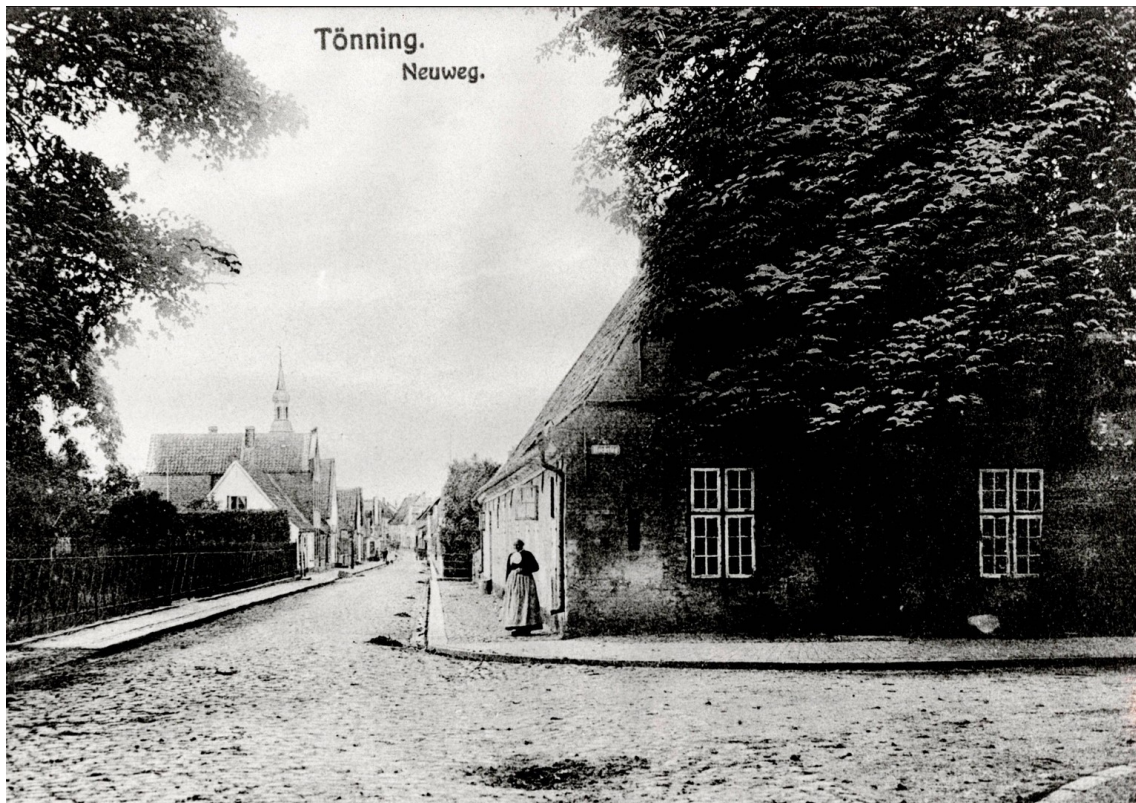
# Exposé - Galerie



# Exposé - Galerie



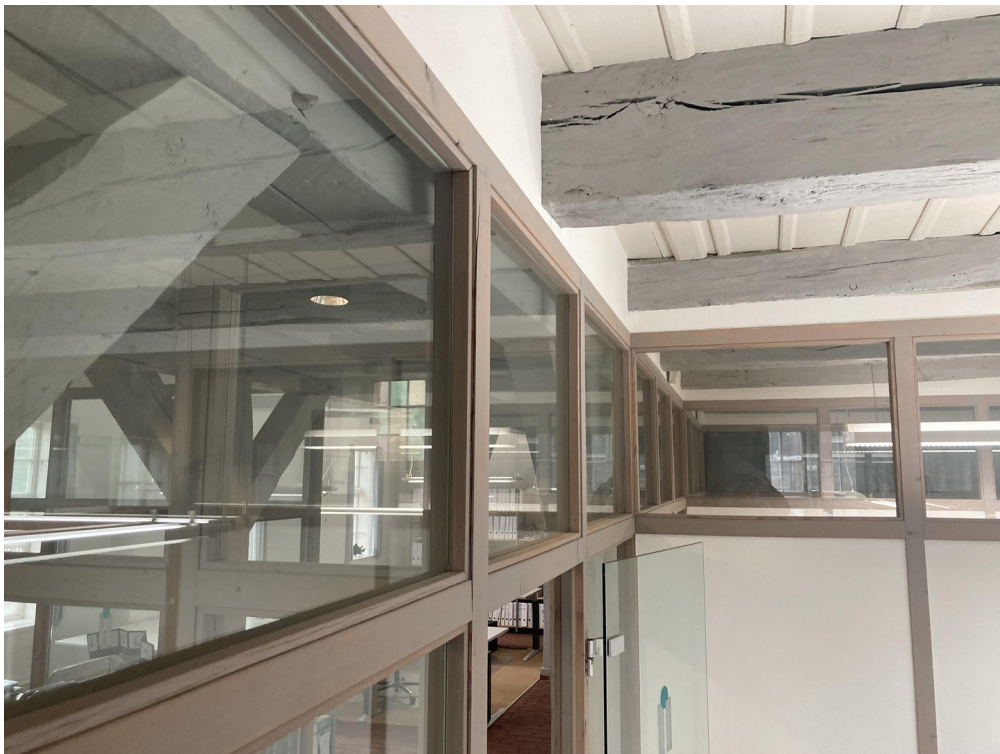
# Exposé - Galerie



# Exposé - Galerie



# Exposé - Galerie



# Exposé - Galerie



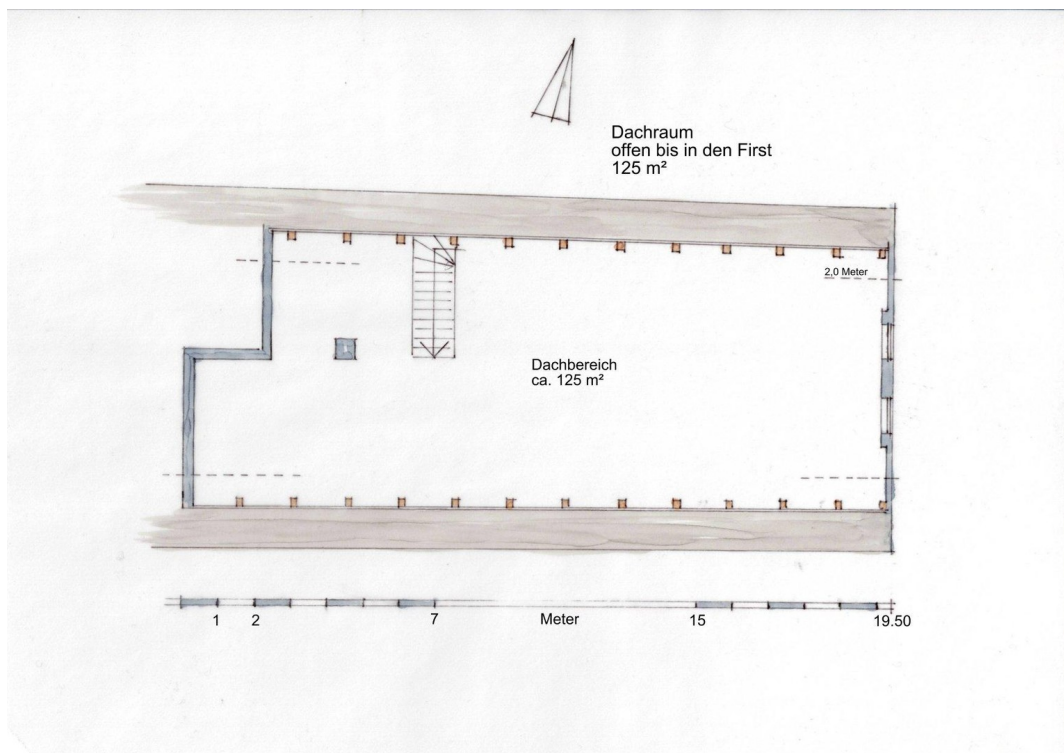
# Exposé - Galerie



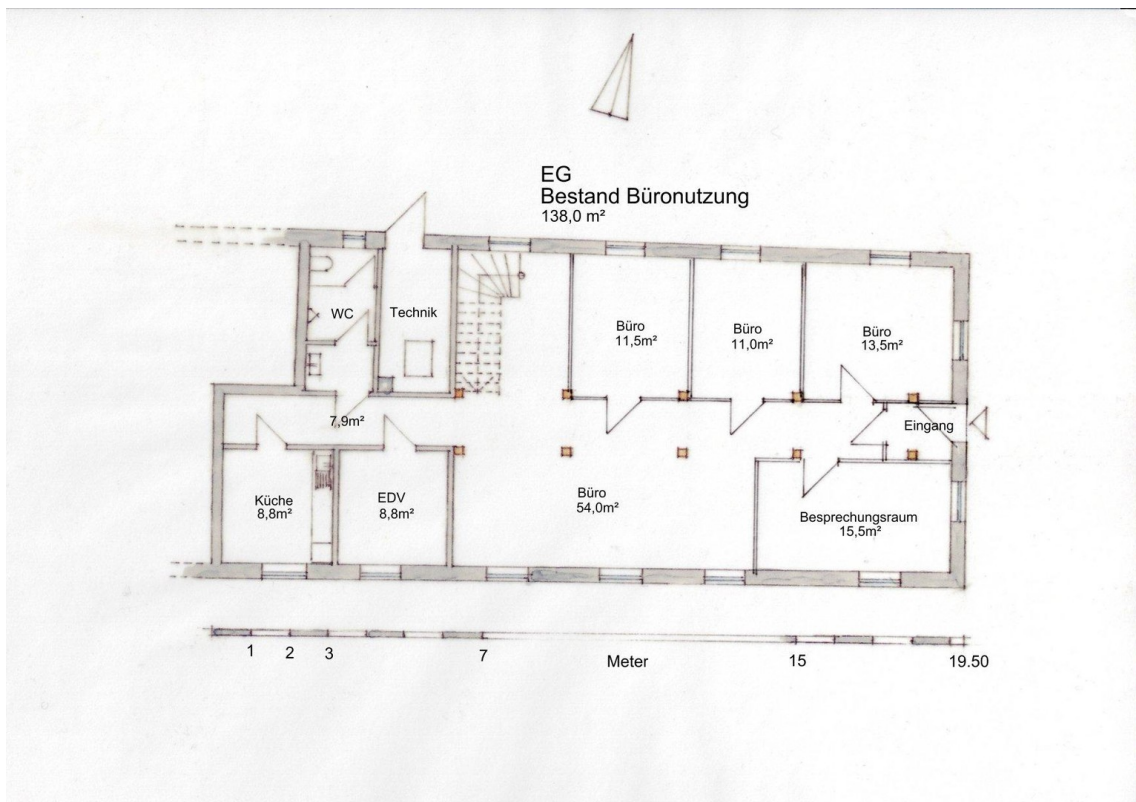
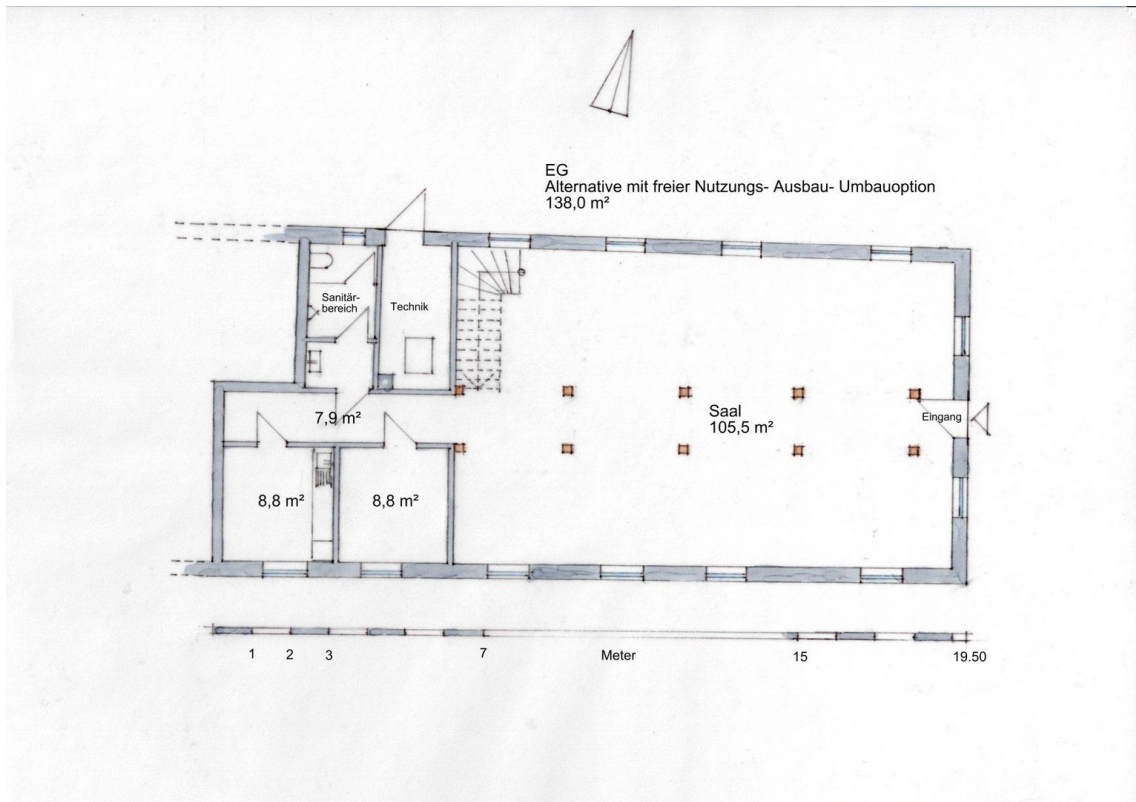
# Exposé - Galerie



# Exposé - Galerie



# Exposé - Galerie



# Exposé - Galerie

