

Exposé

Halle in Burbach

Moderne Praxis / Büros mit Gewerbehalle zu vermieten



Objekt-Nr. OM-361028

Halle

Vermietung: **auf Anfrage + NK**

Ansprechpartner:
Jieping Immobilien

57299 Burbach
Nordrhein-Westfalen
Deutschland

Baujahr	2016	Zustand	gepflegt
Etagen	2	Gesamtfläche	2.208,00 m ²
Übernahme	ab Datum	Lager-/Prod.fläches	1.679,00 m ²
Übernahmedatum	01.01.2026		

Exposé - Beschreibung

Objektbeschreibung

Moderne und hochwertige Produktionshalle mit ansprechendem Bürogebäude und Parkmöglichkeiten. Das Industriegelände überzeugt durch ein modernes und sauberes Erscheinungsbild.

Auf 2 Etagen mit 342 m² Büro-/ und Nutzfläche im Erdgeschoss und 187 m² im ersten Geschoss stehen Ihnen diverse Büros und Besprechungsräume zur Verfügung. Das moderne und charaktervolle Gebäude verfügt über einen eigenen Eingang mit einem großen verglasten Foyer mit Ausstellungs- und Empfangsbereich. Pro Etage gibt es neben den vorhandenen Büroflächen auch WC-Anlagen, eine Teeküche und Besprechungsräume. Die Etagen sind durch ein zweites Treppenhaus auch mit einem Aufzug erreichbar. Die genaue Aufteilung entnehmen Sie bitte den beigefügten Grundrissen.

Über einen direkten Hallenanschluss erreichen Sie die angrenzende ca. 1.679 m² große beheizbare Produktionshalle mit einer 25 Tonnen Kranbahn. Die wärme gedämmte Halle verfügt über eine ebenerdige Zufahrt mit großem Sektionaltor und eine danebenliegende überdachte moderne Verladerampe. Die Halle ist mit moderner LED-Lichttechnologie, sowie den meisten gewünschten Anschlüssen (Druckluft, Starkstrom, EDV-Verkabelung, etc.) ausgestattet.

Weiter verfügt die Halle über 24 Hochregaleinheiten und ein Meisterbüro über dem Werkstattbereich.

Das Objekt ist Teil eines größeren Gewerbe-/ und Industriekomplexes.

Eckdaten

FLÄCHEN

Halle: 1.679 m²

Bürogebäude: EG 342 m² und 1. OG 187 m²

DETAILS

- separates Gebäude
- eigener Eingang mit Foyer
- Verglaster Eingangsbereich mit Wartezone
- Barrierefreundlicher Zugang
- WC-Anlagen
- modernes Ambiente
- direkter Hallenanschluss
- EDV-Verkabelung vorhanden
- Moderne LED Beleuchtung und Haustechnik
- Fußbodenheizung in den Büros
- PKW-Stellplätze nach Bedarf verfügbar
- sehr gute Verkehrsanbindung zur BAB 45

Weitere Angaben

Verfügbar ab: Januar 2026

Objektzustand: moderner Industriekomplex

Bodenbelag: Fliesen, Natur-Stein, Teppich

Hallenmiete: 8395,00 €

Büromiete: EG 2394,00 €, Obergeschoss 1309,00 €

Preise sind netto zzgl. Nebenkosten

Provisionsfrei

Lagebeschreibung

Das Objekt befindet in einem Gewerbegebiet am Siegerlandflughafen und liegt strategisch günstig im Dreiländereck Rheinland-Pfalz/ Nordrhein-Westfalen/ Hessen.

Die sehr gute Verkehrsanbindung zur BAB 45 ermöglichen Ihnen eine schnelle An- und Abfahrt.

Die umliegenden Betriebe sind mittelständische Unternehmen und Dienstleister.

Wir freuen uns auf ein persönliches Gespräch oder eine Besichtigung, um Ihnen dieses besondere Objekt etwas näher zu bringen.

Exposé - Galerie



Bürogebäude



Foyer und Besprechungszimmer

Exposé - Galerie



Haupteingang



Foyer

Exposé - Galerie



Besprechungsraum



Büro

Exposé - Galerie



Büro



Halle 2

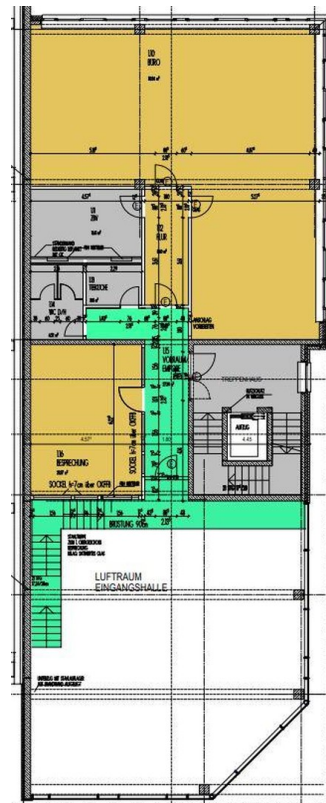
Exposé - Galerie



Halle 2

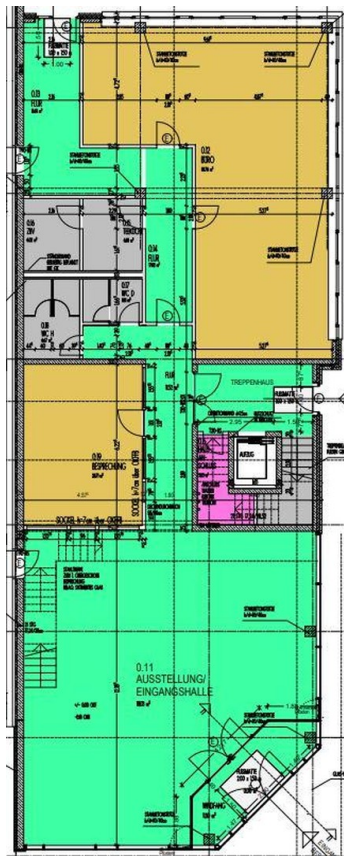


Hochregal



Lageplan 1. OG

Exposé - Galerie



Lageplan EG



Tor und Verladerrampe