

# Exposé

## Dachgeschosswohnung in Görlitz

**\*Deluxe\*Wohnung,VOLL ausgestattet,sofort bezugsfähig**



Objekt-Nr. OM-360522

### Dachgeschosswohnung

Verkauf: **399.000 €**

Ansprechpartner:  
Martin Schulz

Schlaurother Str. 10  
02827 Görlitz  
Sachsen  
Deutschland

Baujahr	2023	Zustand	Erstbezug
Etagen	4	Schlafzimmer	2
Zimmer	3,50	Badezimmer	1
Wohnfläche	130,00 m <sup>2</sup>	Etage	3. OG
Übernahme	ab Datum	Heizung	Fußbodenheizung
Übernahmedatum	01.10.2026		

# Exposé - Beschreibung

## Objektbeschreibung

Objektbeschreibung

Genießen Sie den Ausblick über die Stadt von einer der größten Dachterrassen in Görlitz. Sie können es sich hier in Ihrer Wohnung mit vollständiger kompletter Wohnungsausstattung sofort richtig gemütlich machen!

Spazieren Sie in der großen Gartenanlage und treffen Sie sich mit Ihren Lieben im frei zur Verfügung stehenden Gemeinschaftsraum im Keller des Gebäudes für Feierlichkeiten.

Sie wohnen bequem und barrierefrei mit Aufzug, ebenerdiger Dusche, Fußbodenheizung, auf Wunsch mit Betreuungsdienst.

Sie können zusätzlich frei die zwei Gemeinschaftsterrassen, den Gemeinschaftsraum mit Küche und WC für Feierlichkeiten oder Treffen nutzen, ebenfalls einen Fahrradkeller und die große Gartenanlage!

Es ist möglich auf Wunsch zusätzlich ein eigenes Kellerabteil und einen PKW-Stellplatz anzumieten.

Sie erwerben eine Wohnung auf neuestem Stand der Technik, das Gebäude und die Wohnungen wurden bis 2023 kernsaniert und neu errichtet. In jeder Wohnung ist ein Waschmaschinenanschluss und ein Handtuchheizkörper vorhanden.

Das Gebäude verfügt über insgesamt 20 Wohneinheiten welche alle individuell gestaltet sind.

## Ausstattung

Besonderheit bei der Ausstattung:

Die Wohnung ist mit einer vollständig neue Möblierung ausgestattet. Es kann ab Bezug also sofort genutzt werden und es muss außer eigener Kleidung kaum etwas mitgebracht werden.

### **Fußboden:**

Fliesen, Vinyl / PVC

### **Weitere Ausstattung:**

Balkon, Terrasse, Keller, Dachterrasse, Aufzug, Duschbad, Einbauküche, Barrierefrei

## Lage

ALLE WEITEREN INFORMATIONEN wie Grundrisse, Position der Wohnung im Gebäude, individuelle Kosten und vieles mehr können Sie jederzeit gern anfragen.

Wir freuen uns auf den Kontakt zu Ihnen und senden herzliche Grüße vom Fuße der Landeskronen.

### **Infrastruktur:**

Apotheke, Lebensmittel-Discount, Allgemeinmediziner, Kindergarten, Grundschule, Hauptschule, Realschule, Gymnasium, Gesamtschule, Öffentliche Verkehrsmittel

# Exposé - Galerie



**Flur 1**

Garderobe & Platz für Gepäck

Flur 1



**Flur 2**

mit Bildergalerie von Görlitz & Flyerstand

Flur 2

# Exposé - Galerie



**Schlafzimmer "Berzdorfer See"**  
mit Fernseher & Kofferablage

Schlafzimmer B-See 1



**Schlafzimmer "Berzdorfer See"**  
Doppelbett 160 x 200, mit Arbeitsecke!

Schlafzimmer B-See 2

# Exposé - Galerie



## Arbeitsecke

tiefer Schreibtisch, Ablagen & viel Licht

Arbeitsplatz mit AusblickSTADT



## Bad

Handtücher, Seife, Föhn & Zahnpflegebecher vorhanden

Bad 1

# Exposé - Galerie



## Bad

große ebenerdige Dusche, mit Deckenlicht

Bad 2



## Bad

Wäscheständer und Ablagemöglichkeiten

Bad 3

# Exposé - Galerie



# Exposé - Galerie



## **Kaffeemaschine (Pad & Kannenfunktion)**

eine kleine Erstausrüstung an Kaffeepads & Tee stellen wir bereit

Küche-selbst Kaffeepads vorhan



## **Schlafzimmer "Landeskronen"**

mit Kleiderschrank & Fernseher, Kofferablage verfügbar

Schlafzimmer Landeskronen 1

# Exposé - Galerie



## Schlafzimmer "Landeskrone"

Doppelbett 180 x 200, Härtegrad einstellbar

Schlafzimmer Landeskrone 2



## Wohnzimmer "Görlitzer Altstadt"

Esstisch für 4-6 Personen, gemütliche Sofaecke

Wohnzimmer (Standard)\_1

# Exposé - Galerie



## Wohnzimmer

gemütliche Sofaecke & Heimkino mit 65 Zoll Fernseher !

Wohnzimmer (Standard)\_2



## Essbereich

für bis zu 6 Personen & zusätzlicher Kinderstuhl verfügbar

Wohnzimmer auf 6 + Personen

# Exposé - Galerie



## Schlafsofa

zusätzliche Aufbettung für 2 Personen

Option: SchlafCouch im WohnZi



Gemeinschaftlicher Partykeller

# Exposé - Galerie



Gemeinschaftlicher Partykeller



Sanitäranlagen Partykeller

# Exposé - Galerie



Sanitäranlagen Partykeller



Außenterrasse zum Partykeller

# Exposé - Galerie



Gemeinschaftsterasse Stadtblic



Gemeinschaftsterasse Stadtblic

# Exposé - Galerie

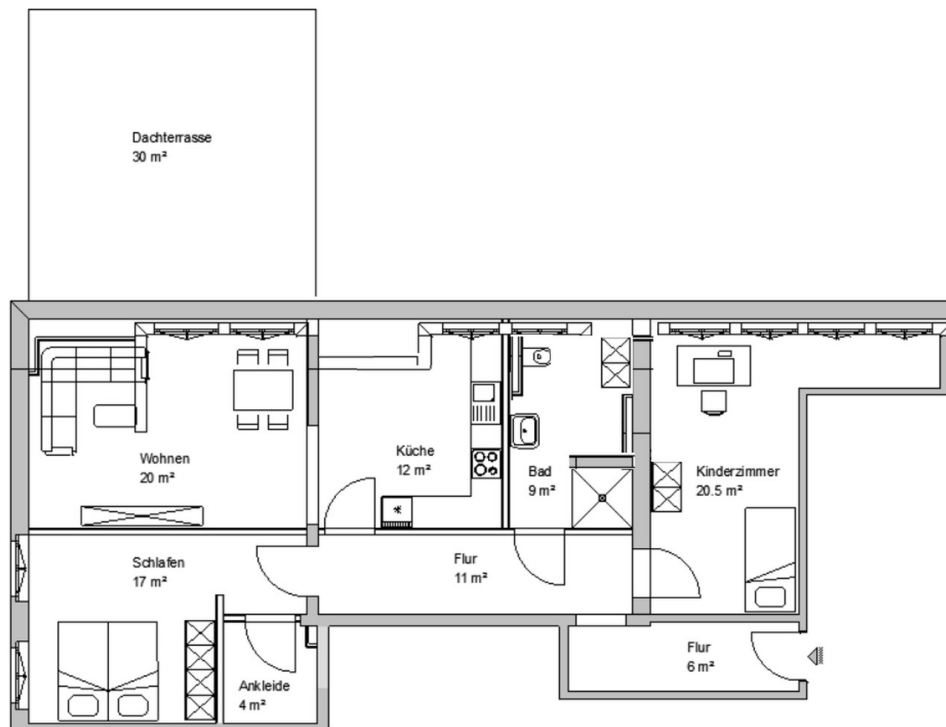


Willkommen an der Landeskronen



Lage: direkt am Hausberg

# Exposé - Grundrisse



Grundriss