

Exposé

Bungalow in Lampertheim

Gemütlicher Bungalow, sehr zentral, großer Garten und Nebengebäude



Objekt-Nr. OM-360184

Bungalow

Verkauf: **499.000 €**

Ansprechpartner:
Martin

68623 Lampertheim
Hessen
Deutschland

Baujahr	1978	Übernahme	sofort
Grundstücksfläche	878,00 m ²	Zustand	gepflegt
Zimmer	4,00	Badezimmer	1
Wohnfläche	75,00 m ²	Stellplätze	4
Nutzfläche	75,00 m ²	Heizung	Zentralheizung
Energieträger	Gas		

Exposé - Beschreibung

Objektbeschreibung

Schöner Bungalow in zweiter Reihe erbaut. Daher ruhig und dennoch sehr zentral im Herzen von Lampertheim gelegen.

ca. 140 m² Wohn-, Nutzfläche.

Sehr viel Platz für Sie, Ihre Familie, Fahrzeuge, Haustiere...

Es ist ein geräumiges Nebengebäude für z.B.: Gartengeräte, Fahrräder, Werkstatt... vorhanden.

3-5 Stellplätze vor dem Haus und ebenerdiger Zugang zur Terrasse und dem großen Garten hinter dem Haus, direkt vom Wohnzimmer aus.

Die Wohnebene bietet drei Zimmer Küche und Bad, sie ist voll unterkellert und dort befindet sich ein großer Raum (ca. 30 m) welcher wohnlich sehr gut nutzbar ist und auch bisher so genutzt wurde. Des weiteren ein Waschraum mit WC, Heizungsraum, sowie ein Vorrats bzw. Abstellraum.

Heizung: Gasbrennwertgerät 2018 installiert.

Bad: 2015 komplett neu

Fensterfront Wohnzimmer dreifach verglast 2018

Fenster Schlafzimmer 2024 neu

Einbauküche in sehr gutem Zustand, sowie hochwertige und neuwertige Badmöbel im Preis enthalten.

Ausstattung

Im Energieausweis noch NICHT berücksichtigt ist die Dachdämmung 12cm in 2023 sowie zwei neue Fenster in den Schlafzimmern 2024.

Endenergieverbrauch dieses Gebäudes: H 274,4 kWh (m a) laut Energieausweis (gültig bis 13.06.2034)

Das Haus war 10 Jahre an ordentliche Mieter vermietet und ist ab sofort frei.

Privatverkauf, bitte KEINE Makleranfragen.

Fußboden:

Fliesen, Vinyl / PVC

Weitere Ausstattung:

Terrasse, Garten, Keller, Duschbad, Einbauküche, Gäste-WC

Sonstiges

Das sehr große Grundstück bietet viel Raum für Gartennutzung, bauliche Erweiterungen oder auch evtl. gewerbliche Nutzung.

Stellplatz für Wohnmobil oder Anhänger wäre auch möglich.

Lage

Sehr Zentral in Lampertheim. Beste Verkehrsanbindung und Parkmöglichkeiten. Geschäfte des täglichen Bedarfs, Ärzte, öffentliche Verkehrsmittel, Kindergarten und Schulen sehr schnell erreichbar.

Infrastruktur:

Apotheke, Lebensmittel-Discount, Allgemeinmediziner, Kindergarten, Grundschule, Hauptschule, Realschule, Gymnasium, Öffentliche Verkehrsmittel

Exposé - Energieausweis

Energieausweistyp	Verbrauchsausweis
Erstellungsdatum	ab 1. Mai 2014
Endenergieverbrauch	274,40 kWh/(m²a)
Energieeffizienzklasse	H

Exposé - Galerie



Exposé - Galerie



Exposé - Galerie



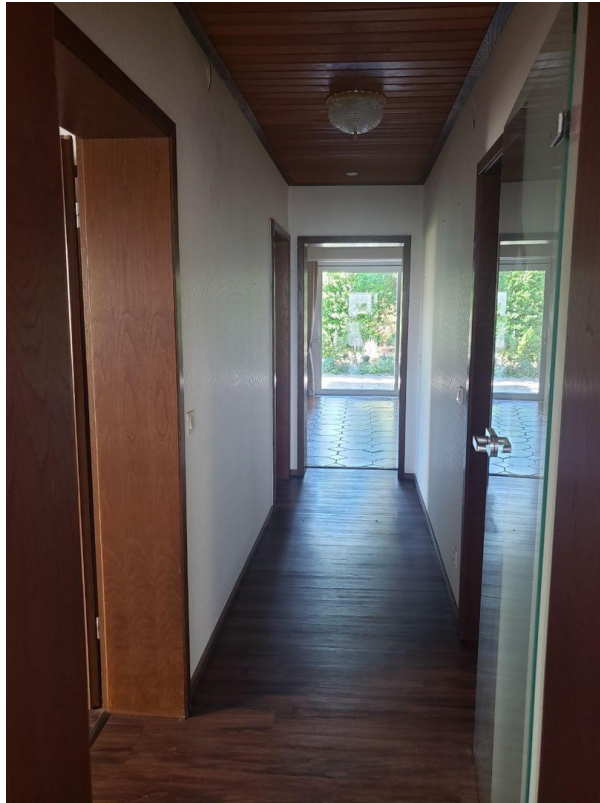
Exposé - Galerie



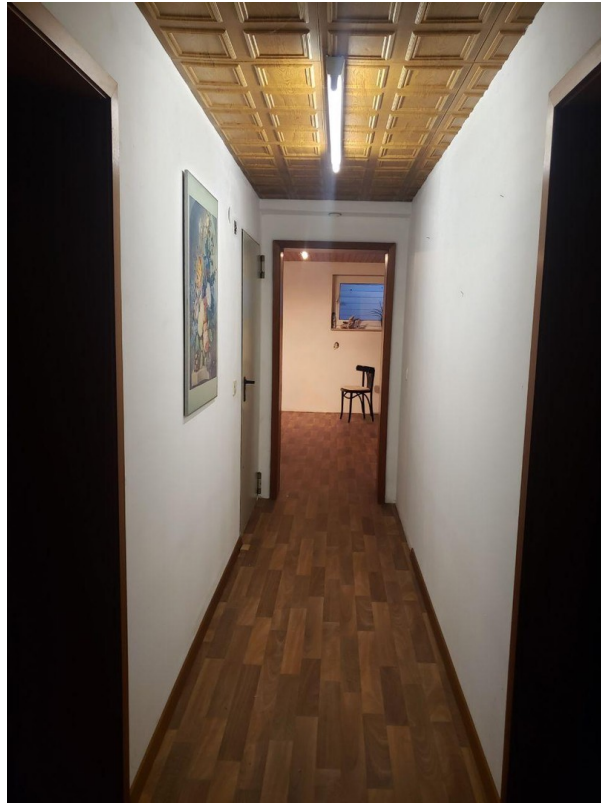
Exposé - Galerie



Exposé - Galerie



Exposé - Galerie



Exposé - Galerie



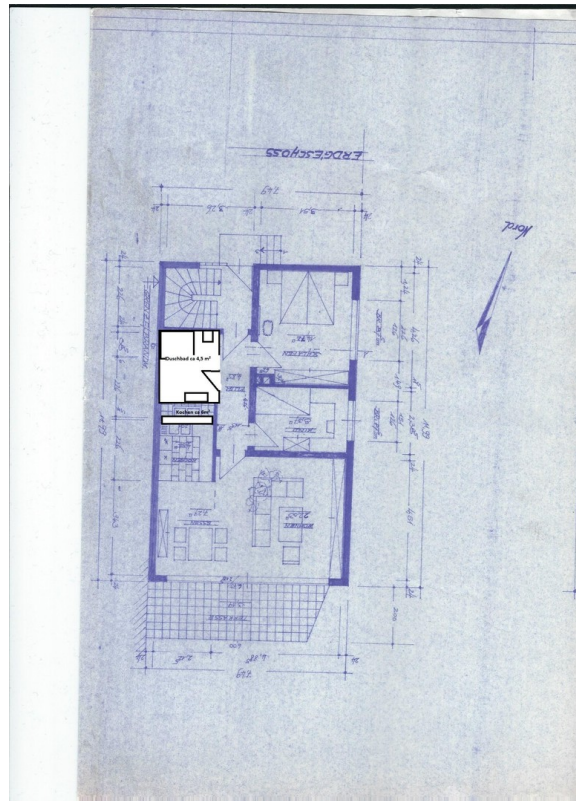
Exposé - Galerie



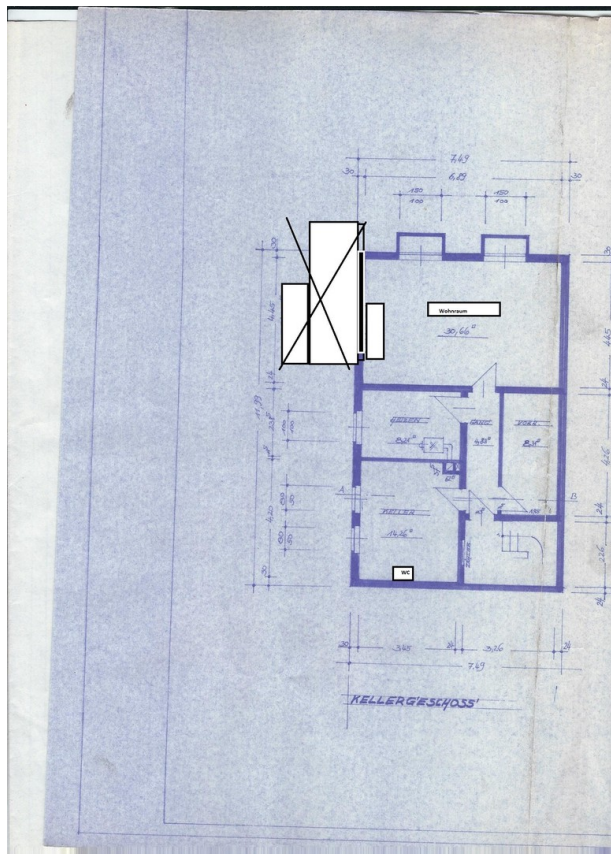
Exposé - Galerie



Exposé - Galerie



Exposé - Galerie



Nebengebäude