

Exposé

Wohnung in Kiel

**DL079 - Kiel: Gut geschnittene 3 Zimmer Whg. im EG,
Duschbad in sehr zentraler Lage**



Objekt-Nr. OM-359738

Wohnung

Vermietung: **689 € + NK**

Ansprechpartner:
Hausmakler Sievers

Kastanienstr. 2
24114 Kiel
Schleswig-Holstein
Deutschland

Baujahr	1900	Mietsicherheit	2.067 €
Etagen	4	Übernahme	ab Datum
Zimmer	3,00	Übernahmedatum	01.06.2026
Wohnfläche	65,00 m ²	Zustand	modernisiert
Energieträger	Fernwärme	Schlafzimmer	2
Nebenkosten	120 €	Badezimmer	1
Heizkosten	120 €	Etage	Erdgeschoss
Summe Nebenkosten	240 €	Heizung	Sonstiges

Exposé - Beschreibung

Objektbeschreibung

Gepflegtes Mehrfamilienhaus aus dem Jahr 1900.

Ausstattung

Die 3-Zimmer-Wohnung im Erdgeschoss überzeugt durch eine durchdachte Raumaufteilung und ein angenehmes Wohnambiente. Das moderne Duschbad mit Fenster sorgt für Tageslicht und eine gute Belüftung. In allen Wohnräumen wurde ein hochwertiger Designbelag in Holzoptik verlegt, der eine warme und einladende Atmosphäre schafft.

- Die Möbel, siehe Fotos, sollen für 1.500,00 € übernommen werden.

Darunter zählen auch die Küche, Kühlschrank, Waschmaschine, Geschirrspüler, Fernseher, Bett, Lampen, Rollos, Couch usw.

- Bitte beachten:

Die Wohnung wird auf Zeit für 1 oder 2 Jahre vermietet.

Fußboden:

Fliesen, Vinyl / PVC

Weitere Ausstattung:

Duschbad

Sonstiges

Impressum siehe auch Webseite:

Inh. Philipp Sievers

Beim Strohhouse 24

20097 Hamburg

Telefon: 040-24192865

Fax: 040-24192866

www.hausmakler-sievers.de

Vertretungsberechtigter: Philipp Sievers, Beim Strohhouse 24, 20097 Hamburg

Berufsaufsichtsbehörde: Fachamt für Verbraucherschutz, Gewerbe und Umwelt, Bezirksamt Altona, Platz der Republik 1, D22758 Hamburg

Handelsregister: entfällt

Handelsregisternummer: entfällt

Berufskammer: Handelskammer Hamburg Verbraucherinformationen

Lage

Das Mehrfamilienhaus befindet an der Ecke zum Papenkamp, 5 min. entfernt zum Südfriedhof und Moorteichwiesen. Einen Rewe sowie Lidl gibt es in 3 min. Fußweg.

In wenigen Minuten erreichen Sie das Zentrum von Kiel, die Wunderino-Arena sowie den Hauptbahnhof. Einkaufsmöglichkeiten, Restaurants, Sportplätze, Schulen und Ärzte befinden sich in unmittelbarer Nähe zum Objekt.

Die Schleswig-Holsteinische Landeshauptstadt Kiel befindet sich an der Kieler Förde sowie am Endpunkt des Nord-Ostsee-Kanals und ist mit seinen knapp 250.000 Einwohnern die nördlichste Großstadt Deutschlands. International ist die Stadt bekannt durch die einmal

jährlich stattfindende Kieler Woche, einen der größten Segelwettbewerbe der Welt und dem drittgrößten Volksfest Deutschlands sowie durch den Handballclub THW Kiel, der internationale Erfolge feiert.

Exposé - Energieausweis

Energieausweistyp	Bedarfsausweis
Erstellungsdatum	ab 1. Mai 2014
Endenergiebedarf	135,50 kWh/(m ² a)
Energieeffizienzklasse	E

Exposé - Galerie



Wohnzimmer

Exposé - Galerie



Wohnzimmer



Schlafzimmer 1

Exposé - Galerie



Schlafzimmer 2



Küche

Exposé - Galerie



Küche

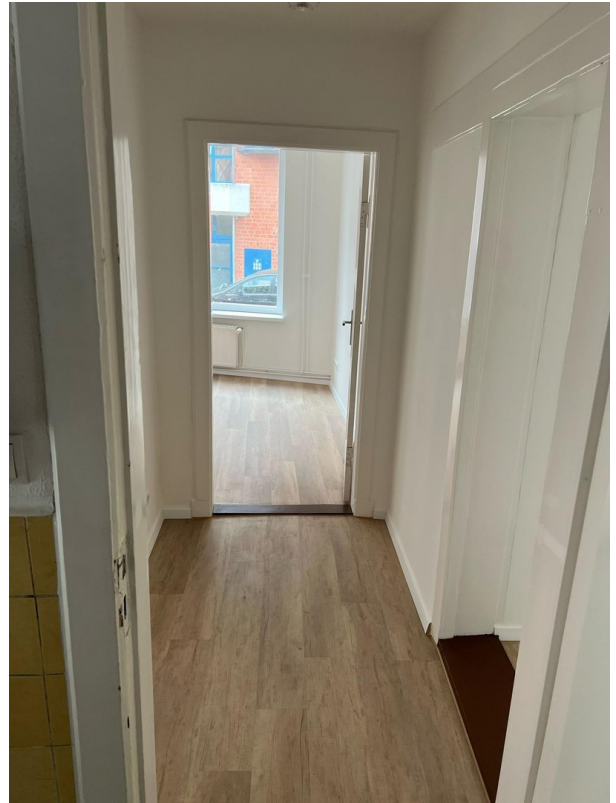


Duschbad

Exposé - Galerie



Flur



Flur



Aussenansicht

Exposé - Galerie



Garten



Treppenhaus



Küchenmöbel und Elektrogeräte

Exposé - Galerie



Tisch und Stühle u. Regal



Waschmaschine

Exposé - Galerie



Couch, Tisch, Lampe, Rollos

Exposé - Galerie



Fernseher und Kommode



Tisch und Stühle

Exposé - Galerie



Bett mit Matratze



Kommode