

Exposé

Haus in Heidesee/Gräbendorf

möbliertes Einfamilienhaus in Heidesee/Ortsteil Gräbendorf



Objekt-Nr. OM-358613

Haus

Vermietung: **2.500 € pro Monat**

Ansprechpartner:
Gerhard Jantz

15754 Heidesee/Gräbendorf
Brandenburg
Deutschland

| | | | |
|----------------|-------------------|----------------|-------------------|
| Baujahr | 1995 | Stellplätze | 2 |
| Etagen | 2 | Heizung | Zentralheizung |
| Zimmer | 6,00 | Mietdauer min. | 12 |
| Wohnfläche | 155,00 m² | Frei ab | 01.01.2026 |
| Energieträger | Gas | Mobilar | Vollmöbliert |
| Mietsicherheit | 6.900 € | Raucher | Nein |
| Pauschalmiete | 2.500 € pro Monat | Geschlecht | Keine Einschr. |
| Kaltmiete | 2.300 € | Max. Personen | 7 |
| Zustand | gepflegt | Haustiere | Nach Vereinbarung |
| Etage | Erdgeschoss | | |

Exposé - Beschreibung

Objektbeschreibung

Das komplett möblierte Einfamilien-Wohnhaus hat ein Erd- und ein Dachgeschoß.

Der 15 m² große Wirtschaftsraum mit Brennwertheizung und Waschmaschine ist direkt mit dem Einfamilien-Wohnhaus verbunden. Südlich verbunden befindet sich ein Wintergarten mit anschließender großen Terrasse. Grundstücksgröße 735 m²,

2 Stellplätze, Gerätehaus. Ein evtl. Verkauf des Objektes kommt auch in Betracht.

Ausstattung

Das Haus ist komplett ausgestattet und für ein 5 Personenhaushalt bestens geeignet.

Auch ein zeitweise Vermietung des Einfamilien-Wohnhauses an Firmen oder durch einen Versicherungsfall Geschädigte wird angeboten.

Weitere Ausstattung:

Balkon, Terrasse, Wintergarten, Garten, Vollbad, Duschbad, Einbauküche, Gäste-WC, Kamin, Barrierefrei

Lage

Das rechteckig geschnittene Grundstück 735 m² liegt an einer sehr ruhigen mit

Betonpflastersteinen befestigten Nebenstraße. Gräbendorf ist eine Gemeinde im Landkreis Dahme-Spreewald des Landes Brandenburg im Süden von Berlin. Der Ort

befindet sich im Berliner Wald-Seen-Gebiet, einem Naherholungsgebiet.

Gräbendorf verfügt eine gute Verkehrsanbindung. Busverbindungen bestehen nach

Königs Wusterhausen und Storkow. Die Bundesstraße B 246 zwischen Zossen und

Storkow führt direkt durch den Ort. Autobahnverbindungen sind naheliegend bei

Bestensee und Friedersdorf.

Einkaufsmöglichkeiten für Waren des täglichen Bedarfs gibt es im Ort. Ansonsten können die Einkaufszentren in den umliegenden Orten im Anspruch genommen werden.

Infrastruktur:

Apotheke, Lebensmittel-Discount, Allgemeinmediziner, Kindergarten, Grundschule, Hauptschule, Realschule, Gymnasium, Gesamtschule, Öffentliche Verkehrsmittel

Exposé - Galerie



Straßenansicht-Auffahrt



Hintere Ansicht-Südseite

Exposé - Galerie



Terrasse-Teilansicht



Wintergarten-Südseite

Exposé - Galerie



Aussicht-Wintergarten



Gerätehaus

Exposé - Galerie



Esszimmer



Kamin

Exposé - Galerie



Wintergarten



Küche

Exposé - Galerie



Flur-Treppe



Dusche-Gäste WC

Exposé - Galerie



Gäste WC



Wirtschaftsraum-Heizung

Exposé - Galerie



Wirtschaftsraum-Waschmaschine



Zimmer 1

Exposé - Galerie



Zimmer 1



Zimmer2

Exposé - Galerie



Balkon



Zimmer3

Exposé - Galerie



Zimmer 3 mit Büro



Bad

Exposé - Galerie

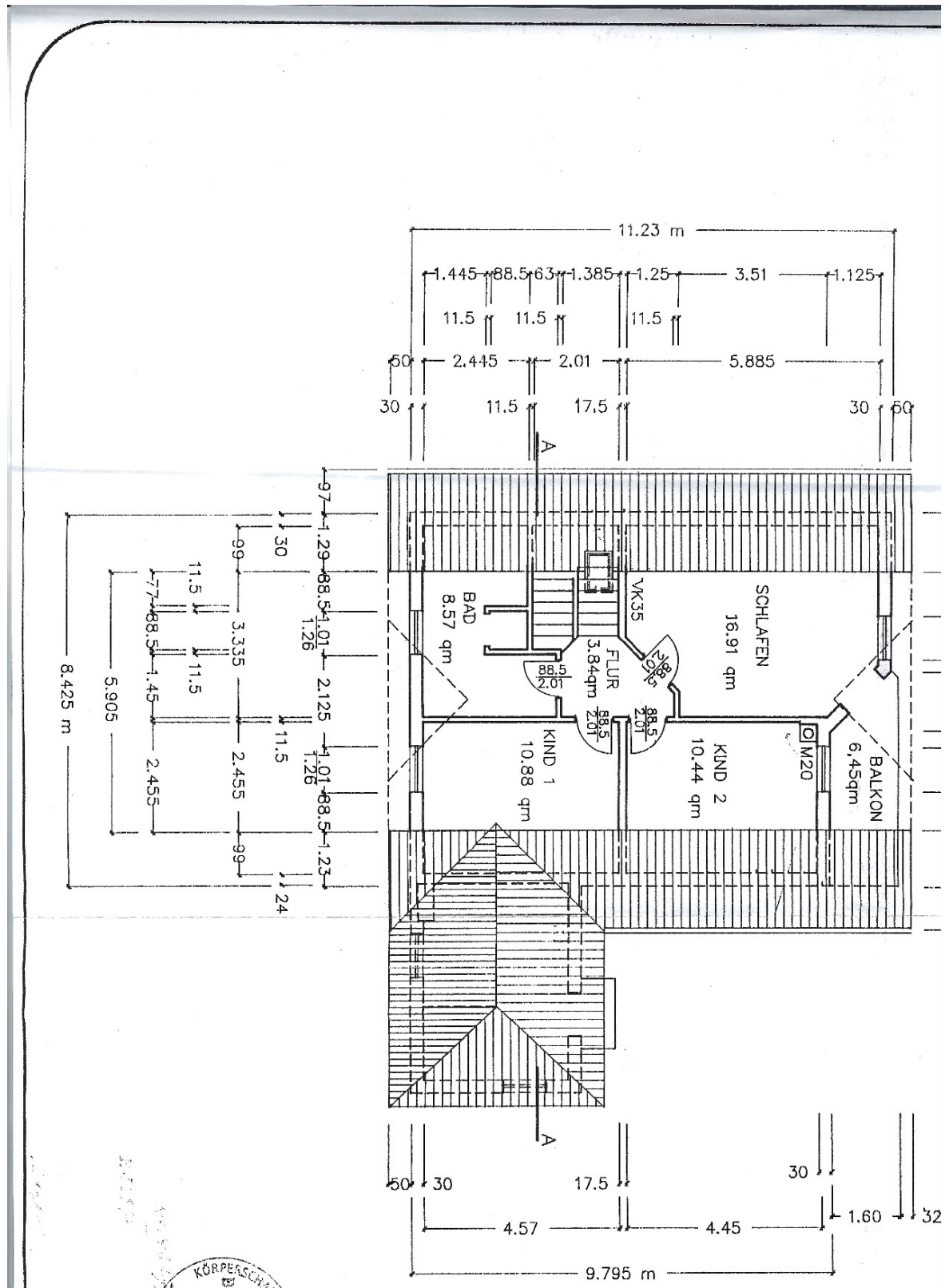


Bad

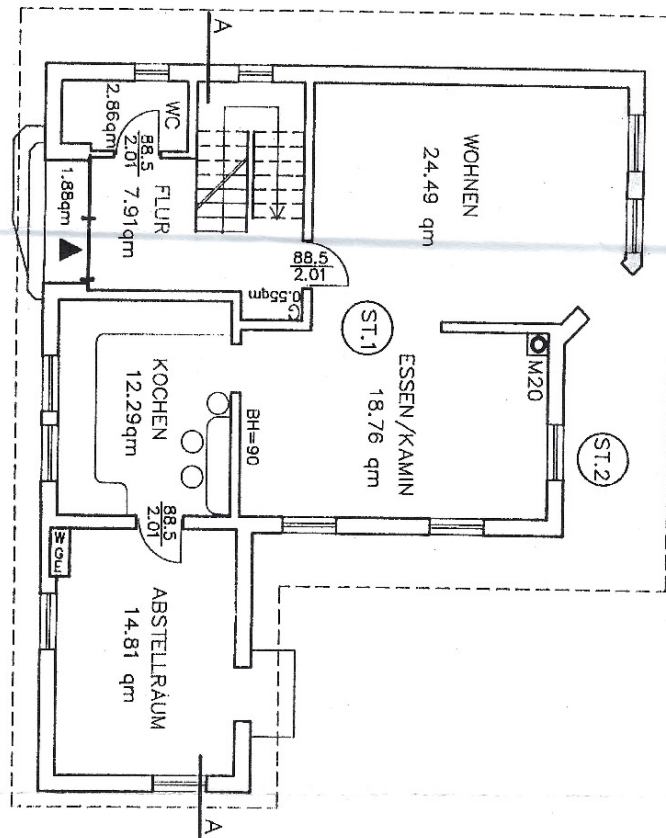


Bad

Exposé - Grundrisse



Exposé - Grundrisse

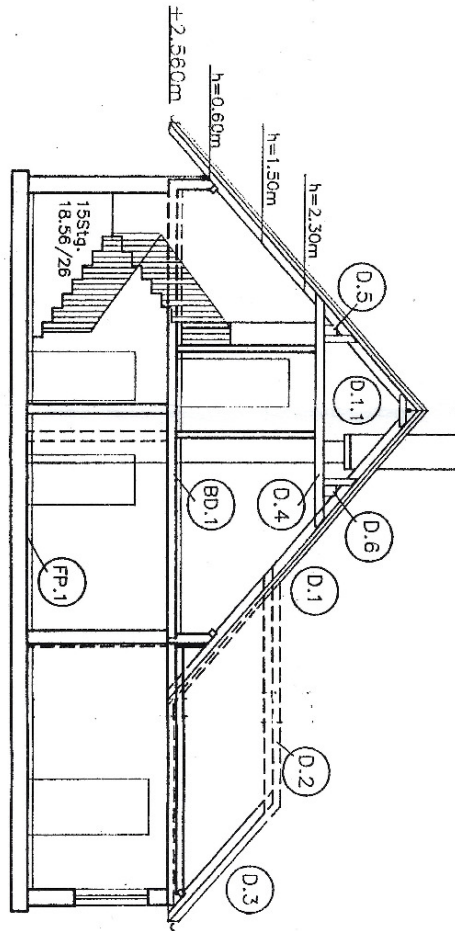


POSITIONSPLAN

Exposé - Grundrisse



Exposé - Grundrisse



POSITIONSPLAN

- D.1 Allgem. Dachkonstruktion
- D.1.1 Giebelstuhl
- D.2 Allgem. Dachkonstruktion
- D.3 Giebelstuhl
- D.4 Kehlsparren
- D.5 Holzbalkenfette
- D.6 Holzbalkenfette
- BD.1 Allgem. Plattensystem
- FP.1 Elastisch gebetteter Balken

