

Exposé

Wohnung in Immendingen

Nachhaltiges Wohnen



Objekt-Nr. **OM-355835**

Wohnung

Vermietung: **1.210 € + NK**

Ansprechpartner:
Smart Living Immendingen GmbH Petra Tausch

Max-Eythstr. 20
78194 Immendingen
Baden-Württemberg
Deutschland

Etagen	4	Zustand	Erstbezug
Zimmer	3,00	Schlafzimmer	2
Wohnfläche	84,85 m ²	Badezimmer	1
Energieträger	Erdwärme	Etage	2. OG
Summe Nebenkosten	220 €	Stellplätze	1
Miete Garage/Stellpl.	40 €	Heizung	Fußbodenheizung
Übernahme	Nach Vereinbarung		

Exposé - Beschreibung

Objektbeschreibung

- nachhaltige Holzhybridbauweise
- hochwertige Ausstattung
- Einbauküche
- integriertes Gebäude-Betriebssystem zur Steuerung von Beleuchtung, Raumtemperatur, Jalousien und Türschlösser

Ausstattung

Die Wohnräume sind hochwertig mit Echtholzboden, großzügigem Bad mit Fliesen, Holz-Aluminium-Fenstern, einem integriertem Gebäude-Betriebssystem zur Steuerung von Beleuchtung, Raumtemperatur, Jalousien und Türschlössern sowie einer Einbauküche ausgestattet.

Erleben Sie einen neuen Standard für smartes und nachhaltiges Wohnen

Fußboden:

Parkett, Fliesen

Weitere Ausstattung:

Balkon, Aufzug, Duschbad, Barrierefrei

Lage

Das Objekt liegt am nördlichen Ausgang von Immendingen.

Die Gemeinde Immendingen ist mit ihren rund 6.600 Einwohnern kompakt und übersichtlich. Angeschlossen an die Bundesstraße 311 liegt die Ortschaft auf halbem Weg zwischen Tuttlingen und Geisingen. Von Geisingen aus geht es über die A 81 in Richtung Südosten zum Bodensee oder ins nordwestlich gelegene Villingen-Schwenningen.

Infrastruktur:

Apotheke, Lebensmittel-Discount, Kindergarten, Grundschule, Realschule, Öffentliche Verkehrsmittel

Exposé - Galerie

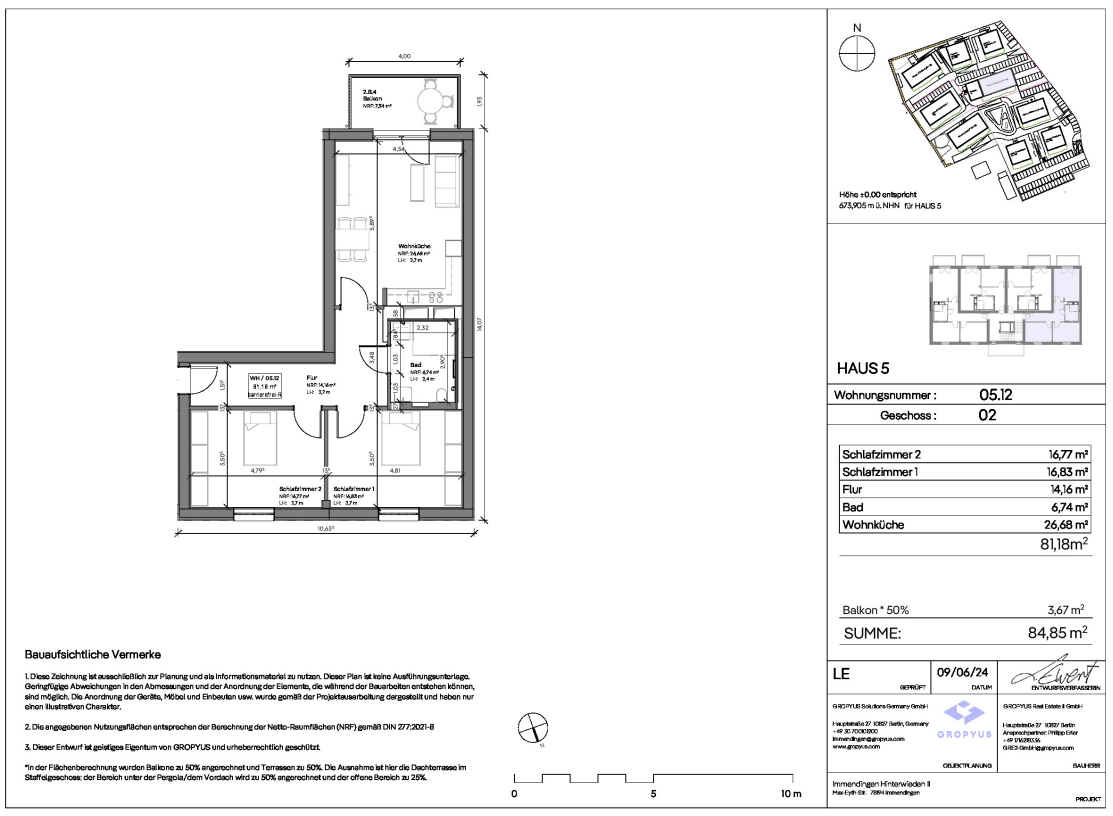


unverbindliche Visualisierung



unverbindliche Visualisierung

Exposé - Grundrisse



N



Höhe ±0.00 entspricht
67,505 m ü. NNH für HAUS 5

HAUS 5

Wohnungsnummer : 05,12
Geschoss : 02

Schlafzimmer 2	16,77 m ²
Schlafzimmer 1	16,83 m ²
Flur	14,16 m ²
Bad	6,74 m ²
Wohnküche	26,68 m ²
	81,18 m ²

Balkon * 50% 3,67 m²
SUMME: 84,85 m²

LE	09/06/24	
GROPYUS Solutions Germany GmbH	DATELH	GROPYUS Real Estate GmbH
Hausstraße 27 10557 Berlin, Germany +49 30 2000000 imm@grupyus.com www.gropyus.com		Hausstraße 27 10557 Berlin Anwaltskanzlei Tribüne GmbH +49 30 2000000 GIES-kanzlei@gropyus.com
	OLEKT/HLANG	DAH/ERE
Immerdingen Hirtswalden 1 Mail: info@ohne-makler.net		PROJEKT