

Exposé

Penthouse in Lindau

Penthouse mit Seeblick



Objekt-Nr. OM-355476

Penthouse

Verkauf: **889.000 €**

88131 Lindau
Bayern
Deutschland

Baujahr	1897	Übernahme	sofort
Etagen	4	Zustand	renoviert
Zimmer	2,50	Schlafzimmer	1
Wohnfläche	121,90 m ²	Badezimmer	1
Nutzfläche	6,70 m ²	Etage	4. OG
Energieträger	Gas	Heizung	Zentralheizung

Exposé - Beschreibung

Objektbeschreibung

Dieses denkmalgeschützte Haus in ruhiger seenaher Lage auf der Insel wurde 1897 erbaut und im Jahr 2011 vollständig kernsaniert. Es befindet sich in einem sehr guten Zustand und zählt zu den schönsten Inselhäuser Lindaus.

Die Penthouse Wohnung mit 2 1/2 Zimmer hat insgesamt 121,9 qm Wohnfläche, davon allein die einmalige Dachterrasse 57,9 qm. Von dort haben Sie einen einzigartigen Blick auf den Bodensee sowie über die Dächer der Altstadt.

In nur 1 Laufminute ist der Seezugang mit Bademöglichkeit erreicht.

Hervorragend geeignet auch als Kapitalanlage, denn durch ein vorliegendes Gutachten ist die steuerliche Abschreibung überdurchschnittlich hoch. Weitere Infos gerne auf Anfrage.

Ausstattung

Die dargestellte Einrichtung ist eine digitale Visualisierung und nicht Bestandteil des Kaufangebots.

Fußboden:

Parkett, Fliesen

Weitere Ausstattung:

Terrasse, Keller, Dachterrasse, Einbauküche

Sonstiges

Speziell für Kapitalanleger:

Durch ein vorliegendes Gutachten über die Restnutzungsdauer der Wohnung sind bei einer Vermietung hohe Abschreibungsmöglichkeiten gegeben.

Näheres gerne auf Anfrage.

Lage

Lindau, malerisch gelegen im Herzen des Bodensees, ist bekannt für seine historische Altstadt, die idyllische Seepromenade und die hohe Lebensqualität. Die Insel bietet eine einzigartige Mischung aus Kultur, Natur und Freizeitmöglichkeiten, wodurch sie ein äußerst attraktiver Wohnort ist. Lindau zählt zu den schönsten Städten - nicht nur am Bodensee.

Infrastruktur:

Apotheke, Lebensmittel-Discount, Allgemeinmediziner, Kindergarten, Grundschule, Hauptschule, Öffentliche Verkehrsmittel

Exposé - Galerie



Küche



Wohnen

Exposé - Galerie



Schlafen



Ankleide Schlafen

Exposé - Galerie



Badezimmer mit 2 Waschbecken



Whirl-Badewanne und Dusche

Exposé - Galerie



Dachterrasse mit Seeblick



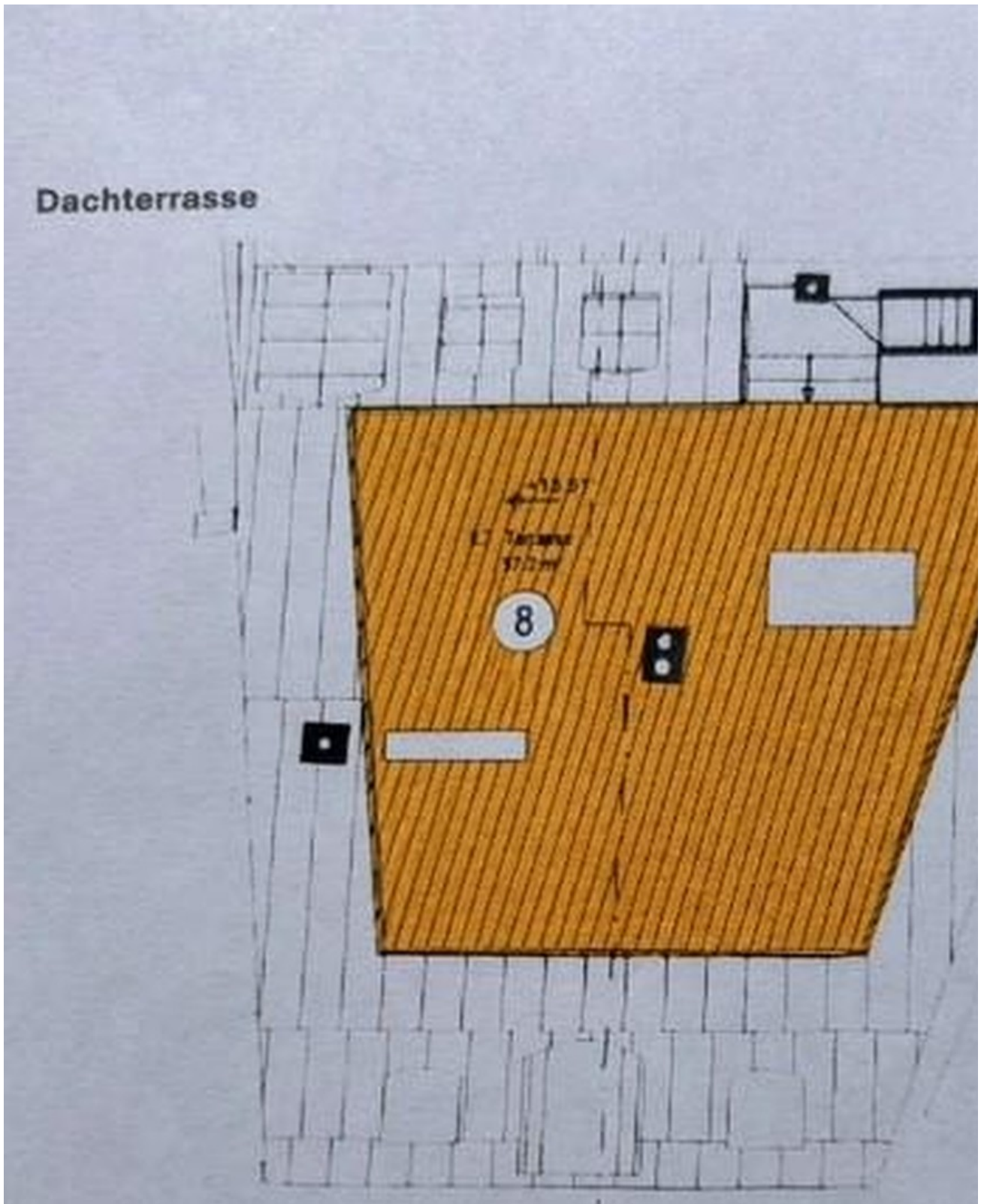
Seezugang um die Ecke

Exposé - Grundrisse



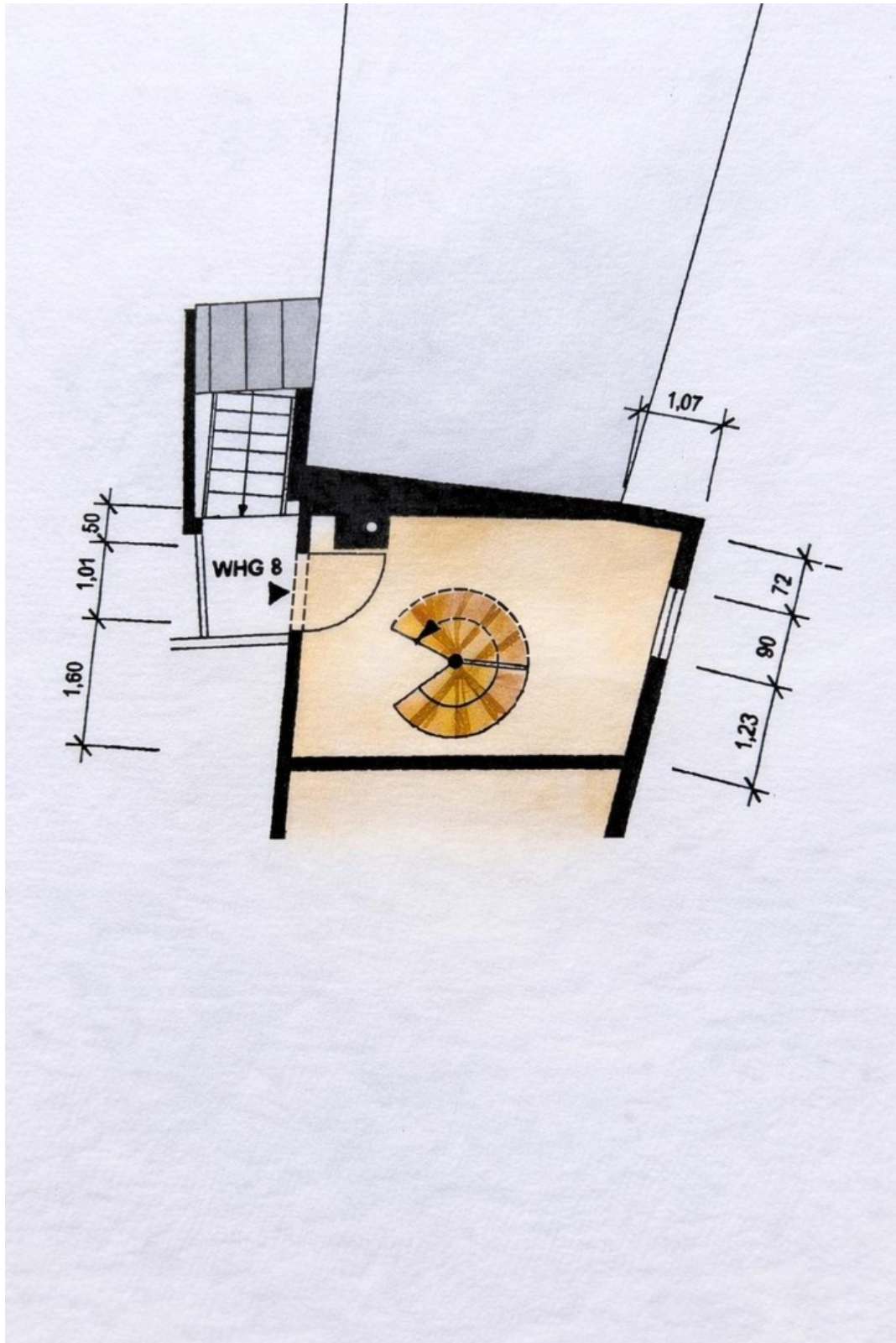
Grundriss

Exposé - Grundrisse



Dachterrasse

Exposé - Grundrisse



Eingang/ Diele

Exposé - Grundrisse

Dachgeschoss

Wohnung 8			
8.1	Diele	15,20	
8.2	Küche		10,30
8.3	Bad		8,60
8.4	Schlafen	15,70	
8.5	Wohnen / Essen	43,50	
8.6	Terrasse	28,60	
8.7	Abstellraum 8		
Summe Wohnfläche		103,00	10,30
Wohnfläche			8,60
			121,90