

Exposé

Landhaus in Uchte

Bauernhausperle von 1750 Mitte der 80iger komplett saniert



Objekt-Nr. OM-354604

Landhaus

Verkauf: **469.000 €**

31600 Uchte
Niedersachsen
Deutschland

Baujahr	1985	Übernahme	sofort
Grundstücksfläche	2.104,00 m ²	Zustand	gepflegt
Etagen	2	Schlafzimmer	2
Zimmer	7,00	Badezimmer	1
Wohnfläche	250,00 m ²	Stellplätze	3
Energieträger	Gas	Heizung	Fußbodenheizung

Exposé - Beschreibung

Objektbeschreibung

Exclusives Landhaus Mitte der 1980iger Jahren komplett Vollsaniert. Ruhige Lage mit netten Nachbarn. Im Erdgeschoss Fussbodenheizung und ein Kaminofen. Große begehbare Dusche im EG. 3 Stellplätze auf dem Grundstück. Auch für Pferdebesitzer geeignet. Gestüt Lohhof in 150 Metern Entfernung, mit Einstellplätzen und Reitlehrerin. Glasfaseranschluss ist im Haus.

Ausstattung

Gaszentralheizung mit Brennwerttechnologie ist von 2018. Miele EBK. Hochwertige Fliesen im EG. Holzböden im 1.OG. Im Kellergeschoss der Heizungsraum und der Hausanschlussraum. Weiters ein Weinkeller mit Regalanlage.

Das 2. Schlafzimmer im OG lässt sich bei Bedarf durch Trockenbau zu 2 Zimmern/ Kinderzimmern umgestalten.

Fußboden:

Parkett, Fliesen

Weitere Ausstattung:

Terrasse, Garten, Keller, Duschbad, Einbauküche, Gäste-WC, Kamin, Barrierefrei

Lage

Das Landhaus liegt in einem beschaulichen Dorf mit ca. 275 Einwohnern. Bushaltestelle wenige Meter entfernt. Schulen, Apotheken, Ärzte und Einkaufsmöglichkeiten inkl. Baumarkt ca. 2 Kilometer entfernt

Infrastruktur:

Apotheke, Lebensmittel-Discount, Allgemeinmediziner, Kindergarten, Grundschule, Hauptschule, Realschule, Gesamtschule, Öffentliche Verkehrsmittel

Exposé - Energieausweis

Energieausweistyp	Bedarfsausweis
Erstellungsdatum	ab 1. Mai 2014
Endenergiebedarf	89,30 kWh/(m ² a)
Energieeffizienzklasse	B



Exposé - Galerie

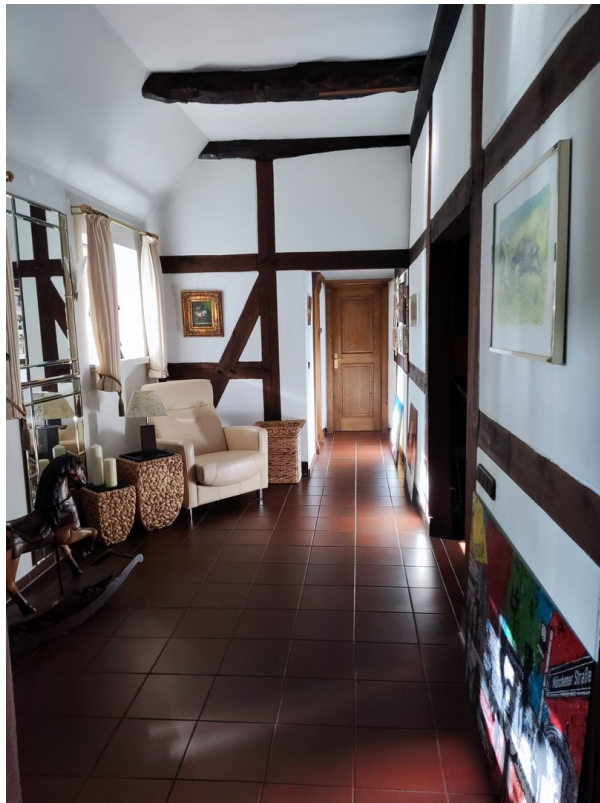


Hausseite zur Strasse

Exposé - Galerie

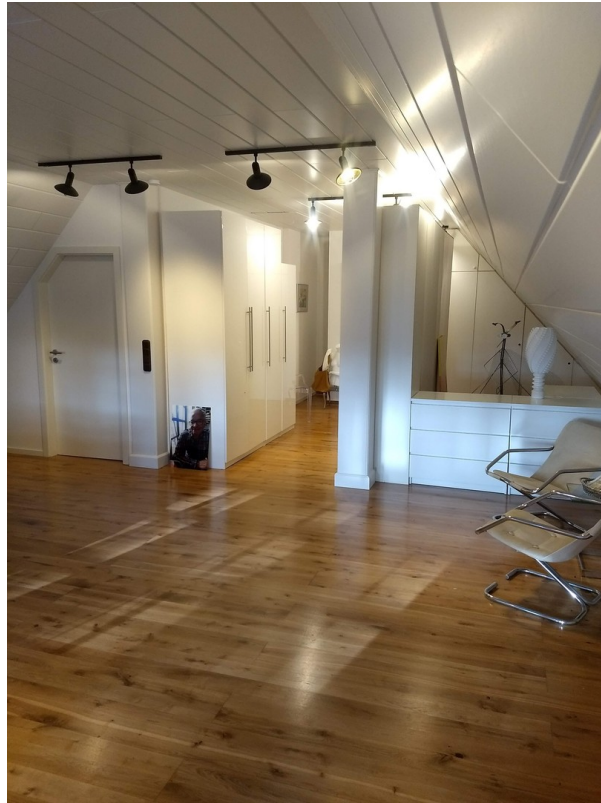


Hausseite



Flur

Exposé - Galerie



Schlafzimmer 1 OG



Treppe zum OG

Exposé - Galerie



Fernsehzimmer



Fernsehzimmer mit Regalwand



Rhododendren mit Sandsteintrog

Exposé - Galerie



Terasse zur Deelseite



Rhododendrenhain

Exposé - Galerie



Bad, begehbare Dusche



Bad, Doppelwaschbecken



Terrasse mit Gartenhaus

Exposé - Galerie



Terrasse an der Deele



Terrasse an der Küchenseite

Exposé - Galerie



Wohnzimmer/Deele



Flur

Exposé - Galerie



Wohnzimmer/Deele, Kamin



Esszimmer modern

Exposé - Galerie



Esszimmer/Bauernzimmer



Terrasse an der Küche

Exposé - Galerie



Wohnzimmer/Deele



Wohnzimmer/Deele mit Kamin

Exposé - Galerie



Esszimmer modern

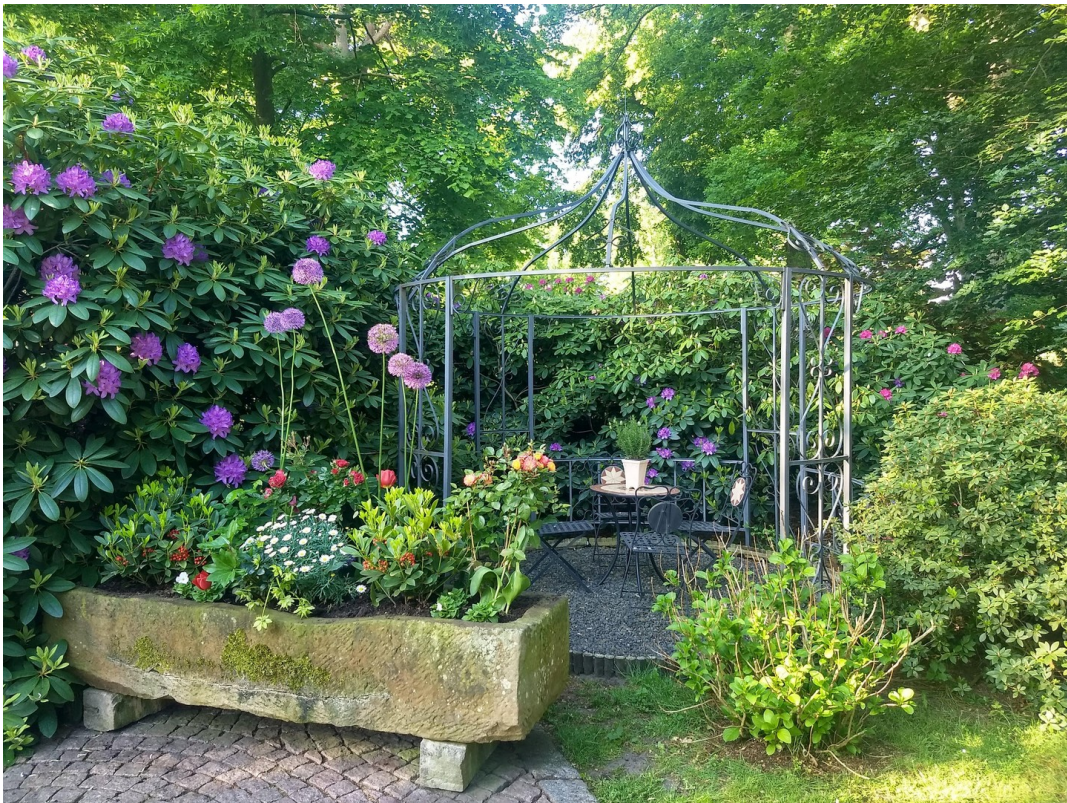


Rhododendren

Exposé - Galerie



Rhododendren an Terasse

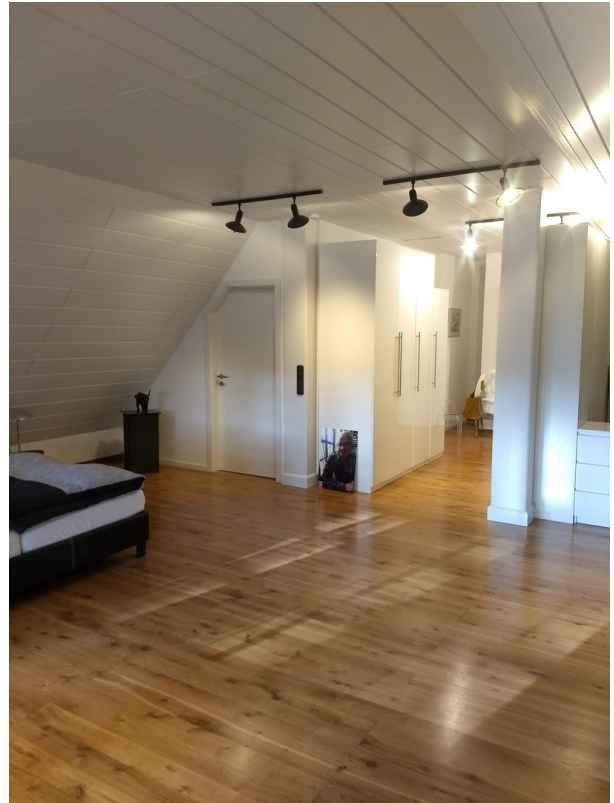


Garten

Exposé - Galerie



Heizungsraum



Schlafzimmer 1, OG



Haus zur Strassenseite

Exposé - Galerie



Garten



Terrasse vor der Deele

Exposé - Galerie



Schlafzimmer 1, OG



Schlafzimmer 1 OG



Wohnzimmer /Deele

Exposé - Galerie



Garten hinter Gartenhaus



Gäste-WC



Esszimmer modern

Exposé - Galerie



Küche



Küche

Exposé - Galerie



2. Schlafzimmer im OG

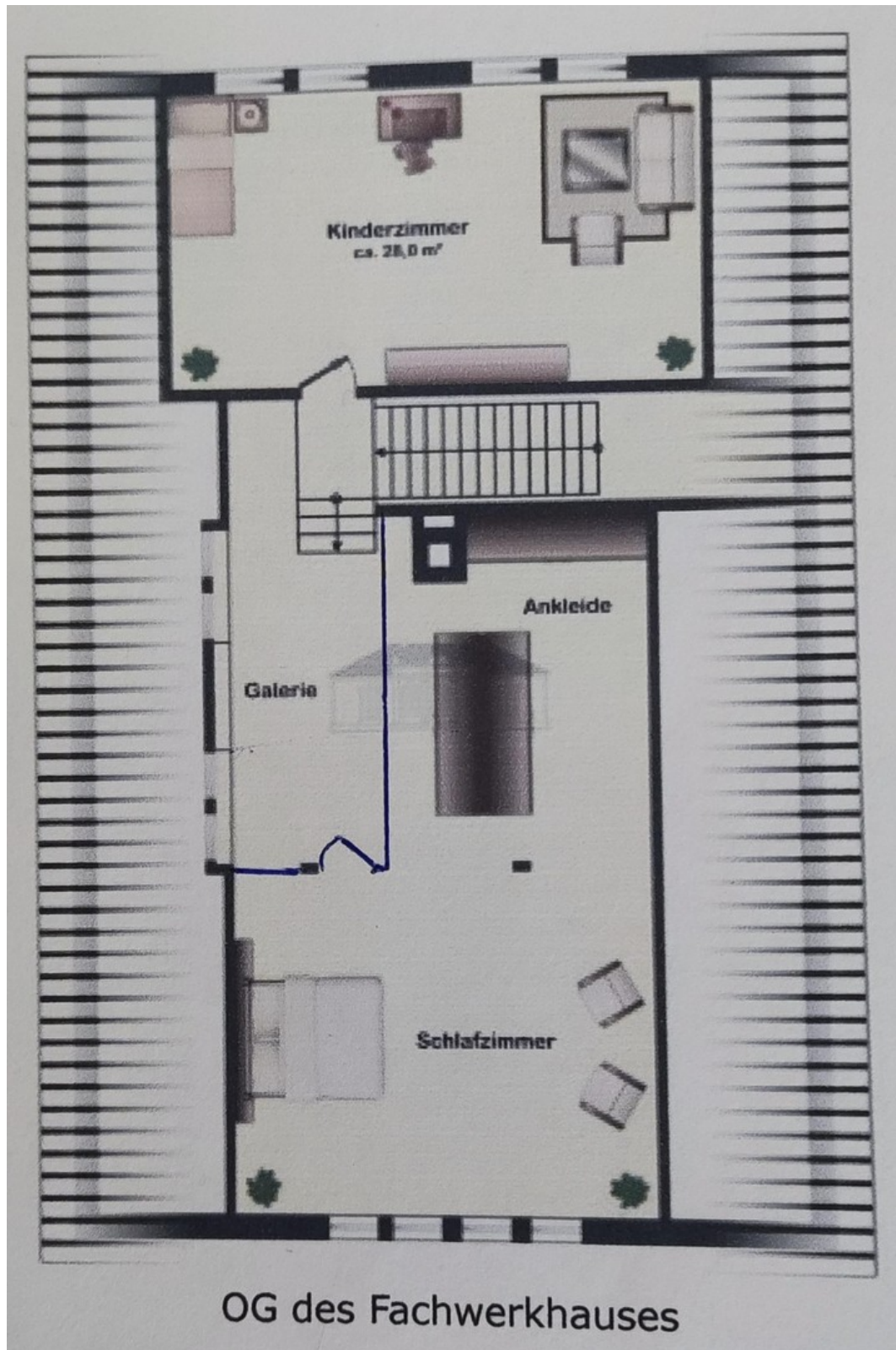


2. Schlafzimmer im OG



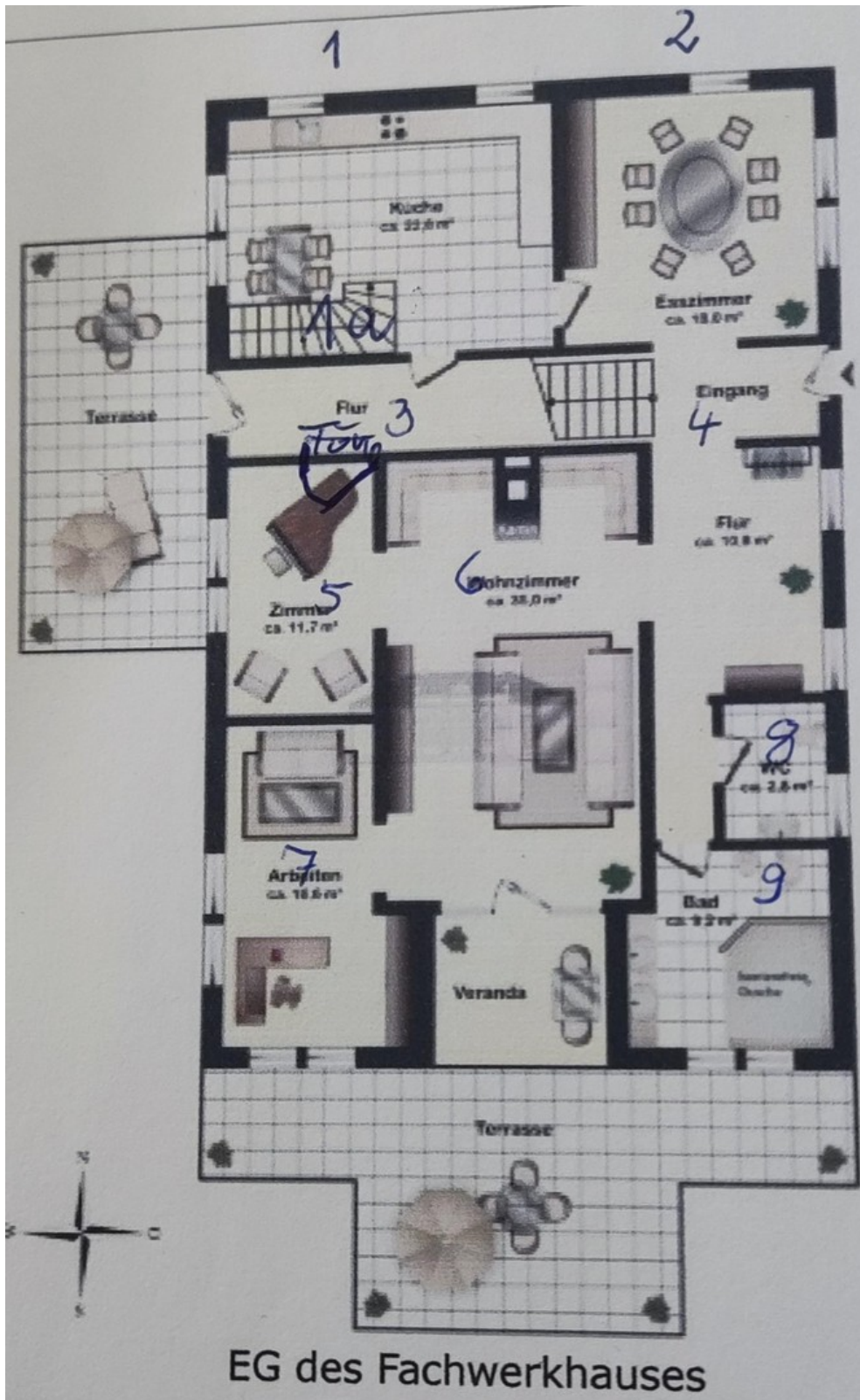
2. Schlafzimmer im OG

Exposé - Grundrisse



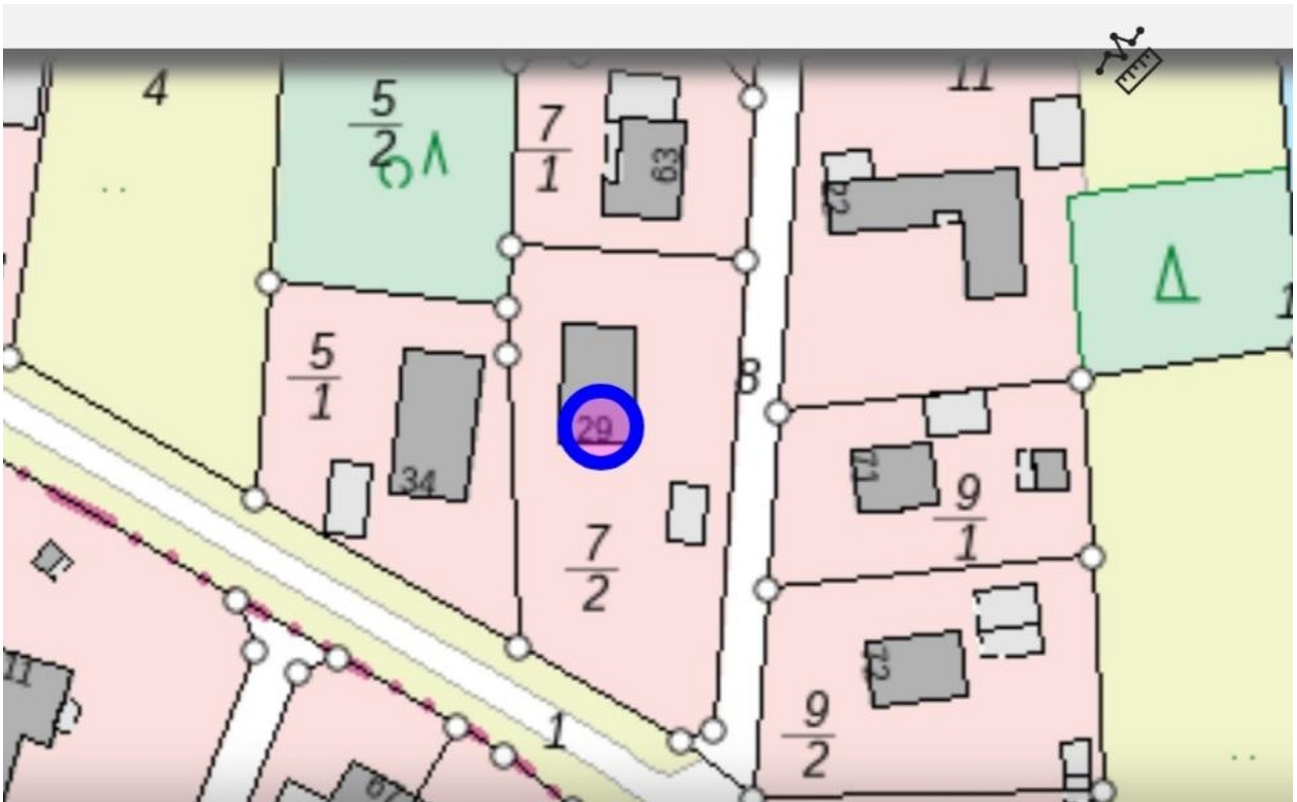
Grundriss OG

Exposé - Grundrisse



Grundriss EG

Exposé - Grundrisse



Lageplan