

Exposé

Stadthaus in Friedberg

**Einzigartiger & Romantischer Wohnturm 15. Jh.
spektakuläre Aussicht wünscht sich die "Richtigen"!**



Objekt-Nr. OM-354587

Stadthaus

Verkauf: **798.000 €**

Ansprechpartner:
Im Privat-Auftrag: Frau G. M. Treu

86316 Friedberg
Bayern
Deutschland

Baujahr	1409	Energieträger	Holzpellets
Grundstücksfläche	548,00 m ²	Übernahme	Nach Vereinbarung
Zimmer	4,00	Zustand	keine Angaben
Wohnfläche	84,00 m ²	Badezimmer	1

Exposé - Beschreibung

Objektbeschreibung

WICHTIGE VORAB - INFO:

BEI DEM ANGEgebenEN PREIS VON 798.000 EURO HANDELT ES SICH UM DEN MINDESTPREIS.

Sehr geehrte Interessenten,

bitte beachten Sie vor Ihrer Anfrage unseren Punkt "Sonstiges"

Sie wünschen sich etwas Einzigartiges und ganz Besonderes?

Dann könnte diese spektakuläre Lebensform für Sie von Interesse sein:

Einzigartiger, historischer Turm aus dem 15. Jahrhundert an der Friedberger Stadtmauer !

Es bietet sich eine seltene Gelegenheit ein Liebhaberobjekt mit einem Stück Geschichte zu erwerben.

Auf der einen Seite Natur pur, auf der anderen Seite mitten in der Stadt.

Diese Möglichkeit bietet dieser unvergleichbare und einzigartige Turm.

Warum einzigartig?

Er ist Bestandteil der Friedberger Stadtmauer und wohl so historisch, wie Friedberg selbst.

Er wurde höchstwahrscheinlich mit Errichtung der Stadtmauer um 1409 erbaut.

Romantisch, charmant und eines der schönsten Unikate im Umkreis.

Liebevoll kernsaniert mit einer Terrasse, die einen wundervollen Ausblick nach Augsburg bietet.

- Etwa 84qm Wohnfläche (EG, 1. Stock, 2.Stock)
- 4 Zimmer, Küche, Bad
- Ausstattung: Pelletsheizung, zum Selbst befüllen
- Kaminofen im Wohnzimmer
- Terrasse mit ca. 20 qm
- Garten mit ca. 100 qm
- Hang mit ca. 200 qm
- Holzböden
- Gang, Küche und Bad gefliest
- Innenausbau, Elektrik, Heizung, Dach und Terrasse in 2012
- Neue Haus-und Terrassentüre in 2020
- Empfehlenswert wäre, die nächsten Jahre Fenster und Fensterläden zu sanieren.

Diese besondere Objekt steht unter Denkmalschutz.

Ausstattung

Fußboden:

Fliesen, Sonstiges (s. Text)

Weitere Ausstattung:

Terrasse, Garten, Duschbad, Kamin

Sonstiges

Sehr geehrte Interessenten!

Dieses seltene Liebhaberobjekt sucht noch die "Richtigen" !

Wir freuen uns auf ein paar persönliche Zeilen von Ihnen und vielleicht auch, weshalb Sie Interesse haben.

Falls Sie uns bereits jetzt Ihre Finanzierungsmöglichkeiten aufzeigen möchten ist uns dies natürlich willkommen! Bei dem angegebenen Preis von 798.000 Euro handelt es sich um den Mindestpreis.

Sämtliche Anfragen werden selbstverständlich höchst vertraulich und äußerst diskret behandelt und es werden keinesfalls Namen gegenüber Dritten preisgegeben.

Sie möchten wissen weshalb dieses Traum-Objekt verkauft wird ?

Die Eigentümerin wünscht sich aus persönlichen Gründen mehr Platz für Ihre Familie und trennt sich nach vielen Jahren und reiflichem Abwägen nun von diesem ganz besonderen Objekt.

Wir freuen uns auf Ihre Kontaktaufnahme per Mail.

Bis dahin eine gute Zeit und viele Grüße!

Gabriele Maria Treu

im Auftrag der Eigentümerin

Lage

Der Turm ist Bestandteil der Friedberger Stadtmauer und bietet eine einzigartige Aussicht und ein unvergleichliches Ambiente.

Sie haben zentrale Lage und sind in eine traumhaft malerische Kulisse der Stadt eingebettet. Genießen Sie historischen Charme und zeitgenössischen Flair gleichermaßen !

Die Friedberger Altstadt ist nur wenige Schritte entfernt, außerdem der Stadtgarten und weitere gepflegte Grünanlagen.

Der Bahnhof Friedberg ist lediglich einen knappen Kilometer entfernt, Bushaltestellen liegen in fußläufiger Entfernung.

Die Autobahn A 8 erreichen Sie in nur wenigen Minuten. Nach München sind es ca. 50 km, zum Flughafen ca. 50 Minuten. Dieser ist sowohl mit dem Zug als auch mit dem Auto bequem zu erreichen.

Die genannte Infrastruktur ist meist fußläufig erreichbar.

Infrastruktur:

Apotheke, Lebensmittel-Discount, Allgemeinmediziner, Kindergarten, Grundschule, Hauptschule, Realschule, Gymnasium, Gesamtschule, Öffentliche Verkehrsmittel

Exposé - Galerie



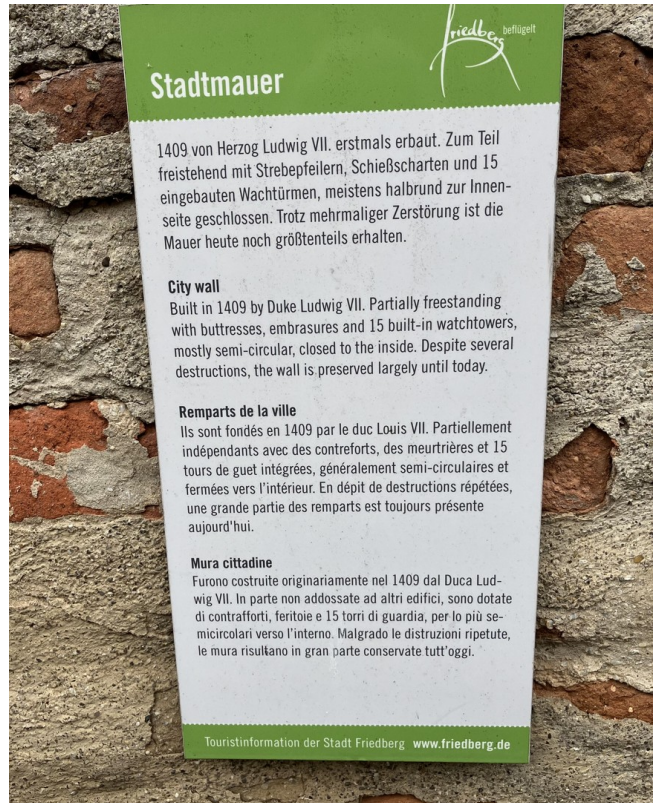
Aussicht von der Terrasse



Exposé - Galerie



Aussen am Tag



Exposé - Galerie



Turmspitze Innen

Exposé - Galerie



Raum Turmspitze

Exposé - Galerie



Historisches Schild



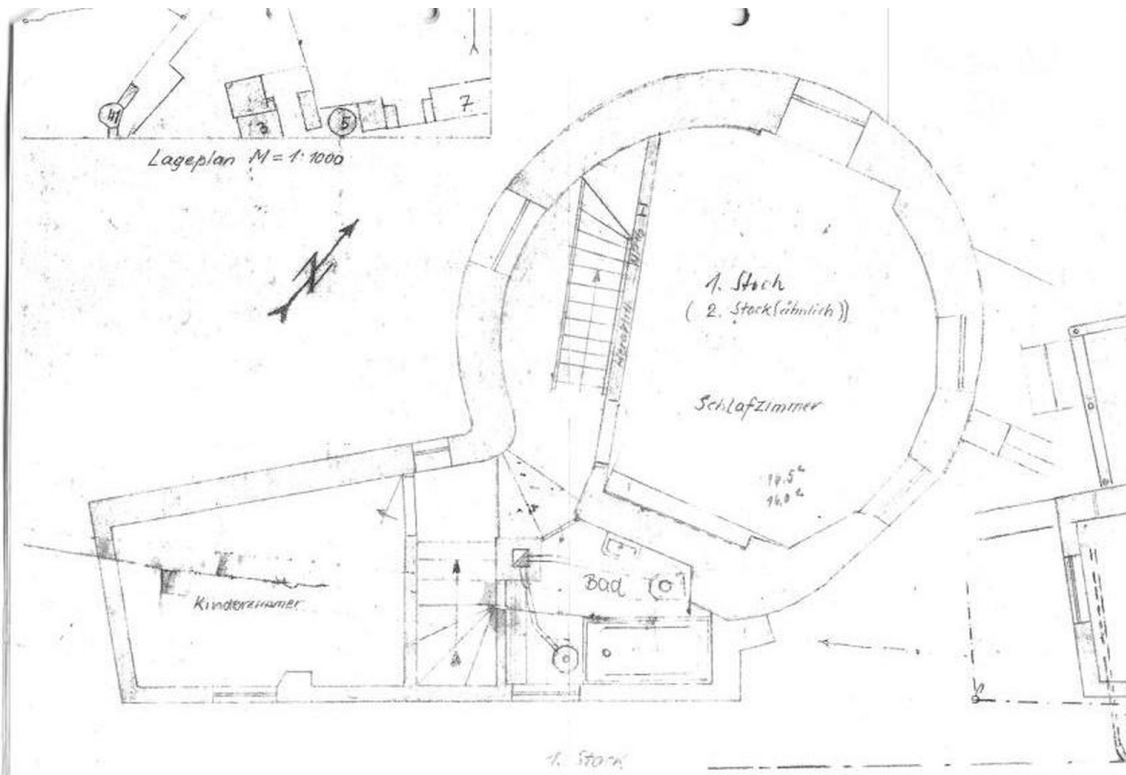
Exposé - Galerie



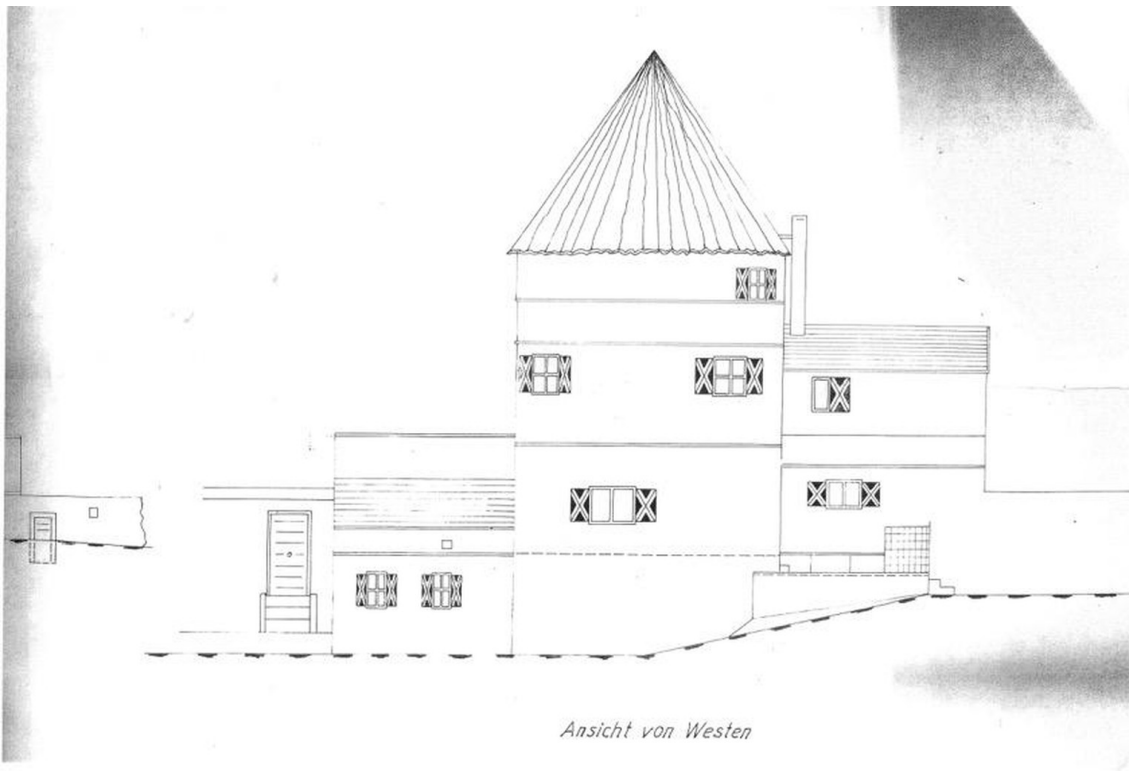
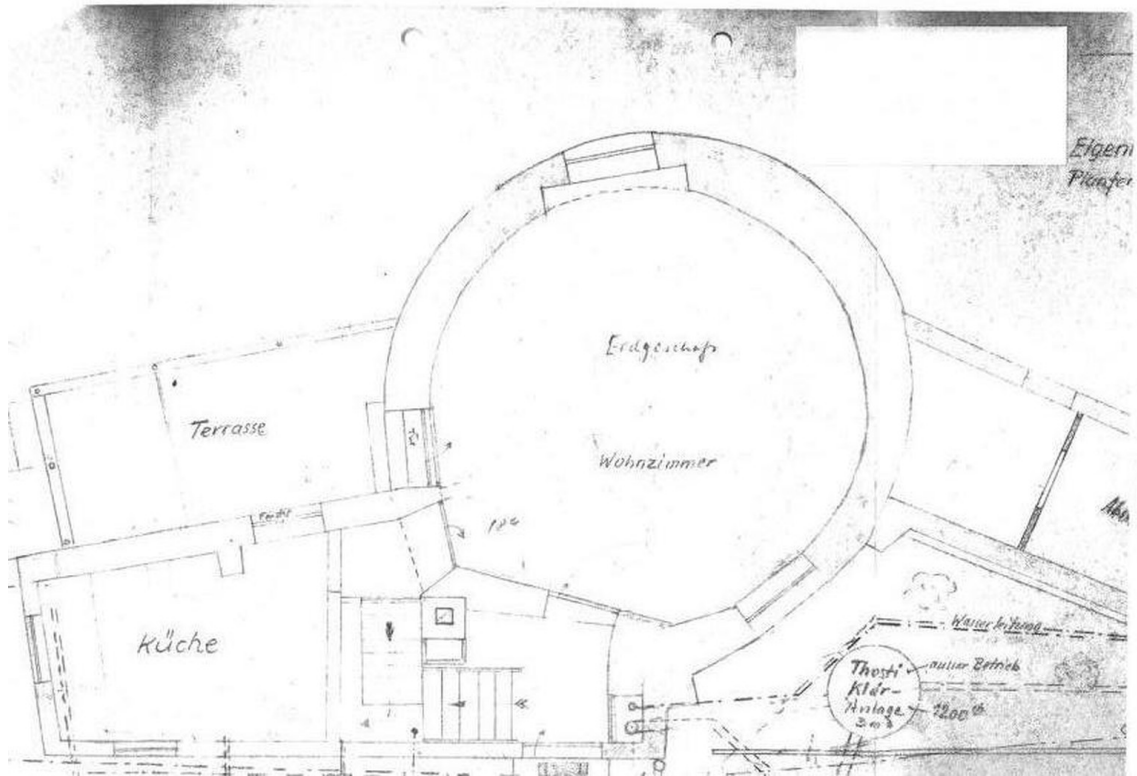
Exposé - Galerie



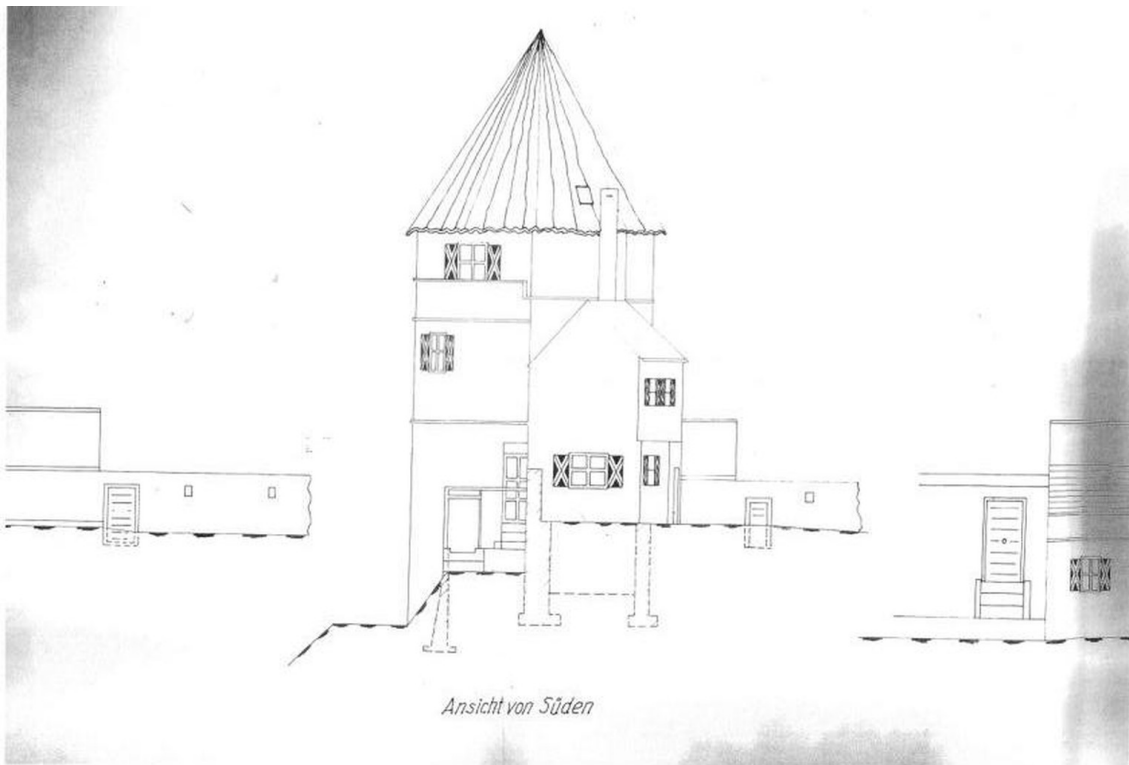
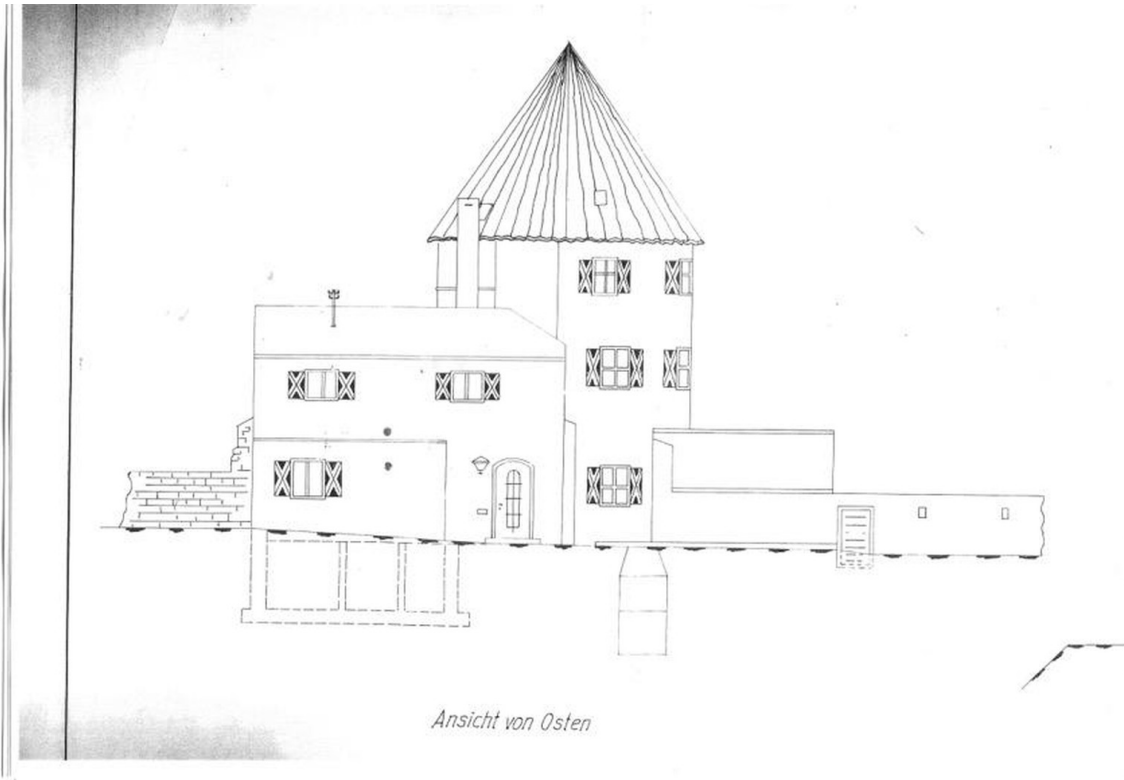
Exposé - Galerie



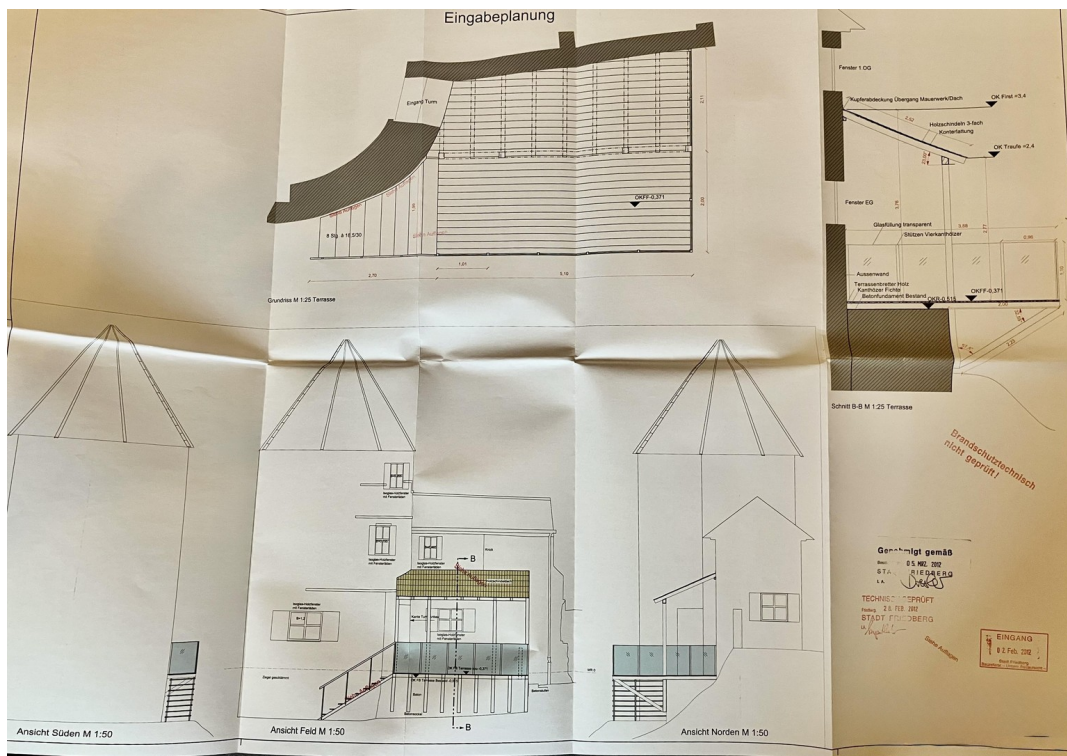
Exposé - Galerie



Exposé - Galerie



Exposé - Galerie



Exposé - Galerie

