

Exposé

Wohnen in Schildow

Schildow, Tschaikowskistraße, sogenanntes Komponistenquartier, provisionsfrei



Objekt-Nr. OM-354299

Wohnen

Verkauf: **425.000 €**

Ansprechpartner:
Herr Arnd

16552 Schildow
Brandenburg
Deutschland

Grundstücksfläche

1.073,00 m²

Übernahme

sofort

Exposé - Beschreibung

Objektbeschreibung

Grundstück mit einer Breite entlang der Straße von etwa 20 m und einer Tiefe von etwa 50 m (siehe B-Plan-Auszug mit farbiger Grundstückskennzeichnung).

Mit altem Sommerhaus (etwa 37 m² Innenraumfläche, zwei Zimmer, Küche, Duschbad, WC), Geräteschuppen/Werkstatt (ca. 16 m² Innenraumfläche), Carport und Baumbewuchs (u. a. etwa 25 ausgewachsene Kiefern; siehe Lageplan).

Bebaubar in den vom Mühlenbecker Land festgelegten und im Internet veröffentlichten Grenzen (Grundlage für die farbige Kennzeichnung im beigefügten B-Plan-Ausschnitt).

Der Preis ist selbstverständlich in angemessenem Rahmen verhandelbar.

Lage

Schöne Lage im sogenannten Komponistenquartier mit Richard-Wagner-, Mozart-, Bach-, Meyerbeer-, Haydn- und Beethovenstraße. Freundliches, gepflegtes und grünes Grundstücksumfeld (siehe Fotos).

Infrastruktur, wie bspw. Restaurants, Einkaufsmöglichkeiten, Apotheke (siehe Fotos), Ärzte, Schule/Kita, Friseur- und Blumengeschäft, Bäcker, Kosmetik, diverse andere kleine Läden, Kfz-Werkstatt, Sportstätte etc., in der näheren Umgebung vorhanden.

Busse der Brandenburger Linien 806 und 810 sowie der Berliner Linie 107 in fußläufiger Nähe. S-Bahn der Linie S8 an der Station Mühlenbeck-Mönchmühle auf kurzem Weg zu Fuß oder mit dem Fahrrad erreichbar. Am S-Bahnhof existieren überdachte Fahrradstellplätze. Entlang der Schildower Ortsgrenze liegt unmittelbar Berlin an (siehe Fotos).

Das Tegeler Fließ und der Kieselsee laden zu erholenden Spaziergängen und kleiner Erfrischung ein (siehe Fotos).

Schildow verfügt auch über einen hübschen Ortskern mit Kirche und über historische Mönchmühle (siehe Fotos).

Infrastruktur:

Apotheke, Lebensmittel-Discount, Allgemeinmediziner, Kindergarten, Öffentliche Verkehrsmittel

Exposé - Galerie



freundliches Umfeld



freundliches Umfeld

Exposé - Galerie



Blick zum Grundstück

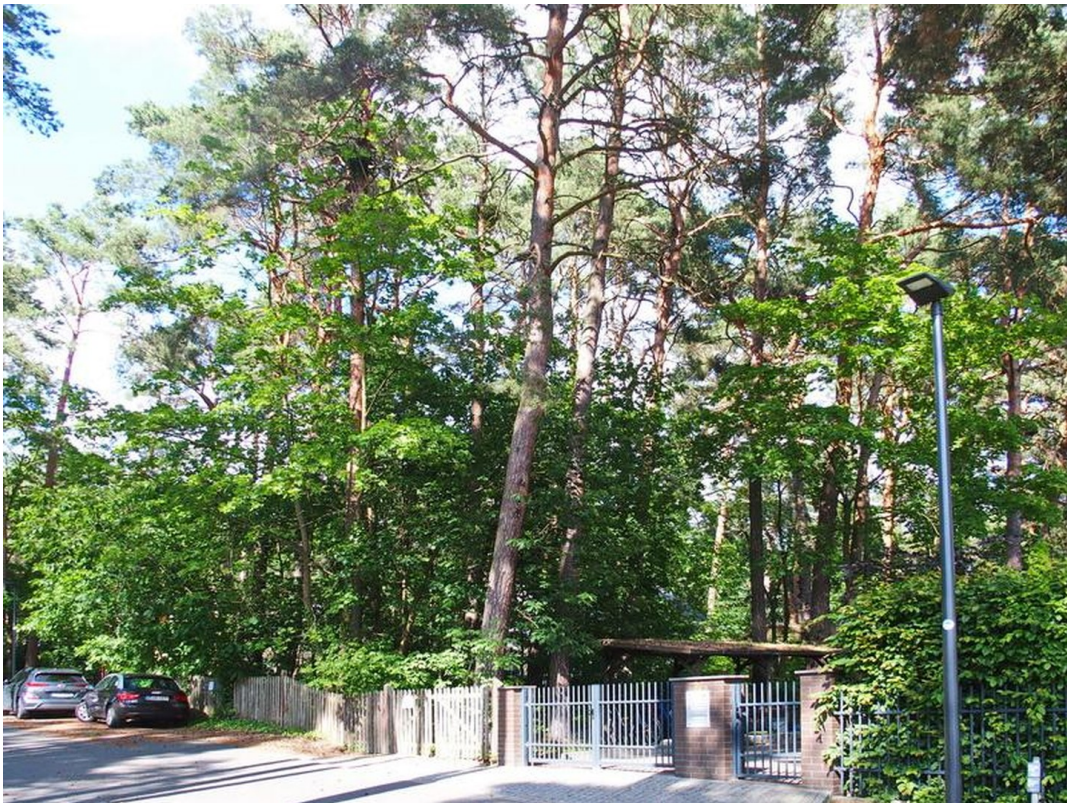


unmittelbares Umfeld

Exposé - Galerie



unmittelbares Umfeld

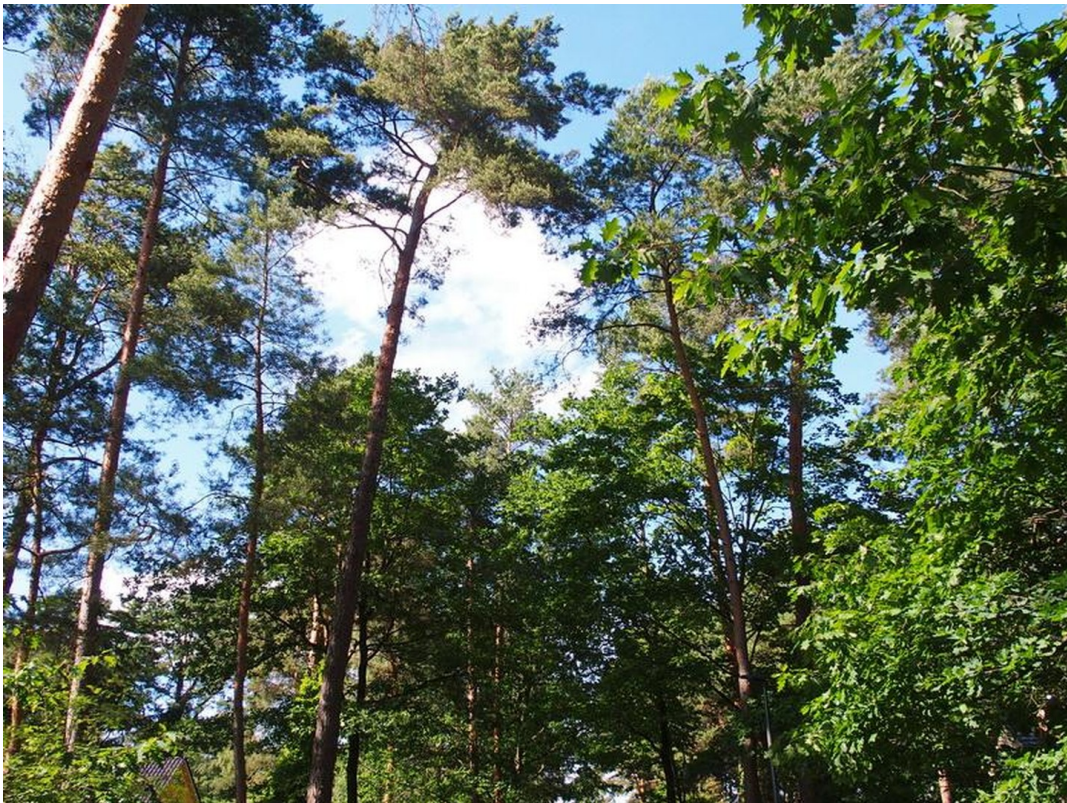


Grundstück Blick von rechts

Exposé - Galerie



Straße vor dem Grundstück



unmittelbare Straßenbäume

Exposé - Galerie



Baumbestand Straßenseite



Baumbestand Straßenseite

Exposé - Galerie



Sommerhaus Straßenseite



Sommerhaus Eingangsseite

Exposé - Galerie



Sommerhaus Eingangsseite



Sommerhaus Zugangstür

Exposé - Galerie

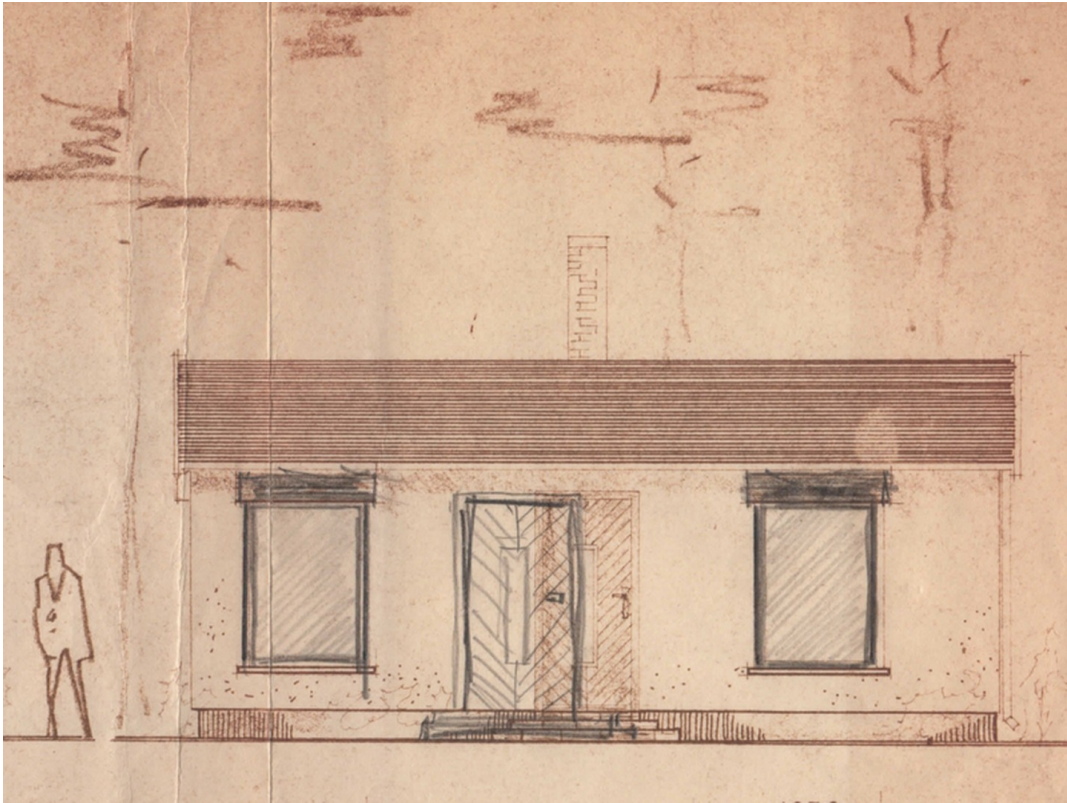


Sommerhaus Detail Rückseite

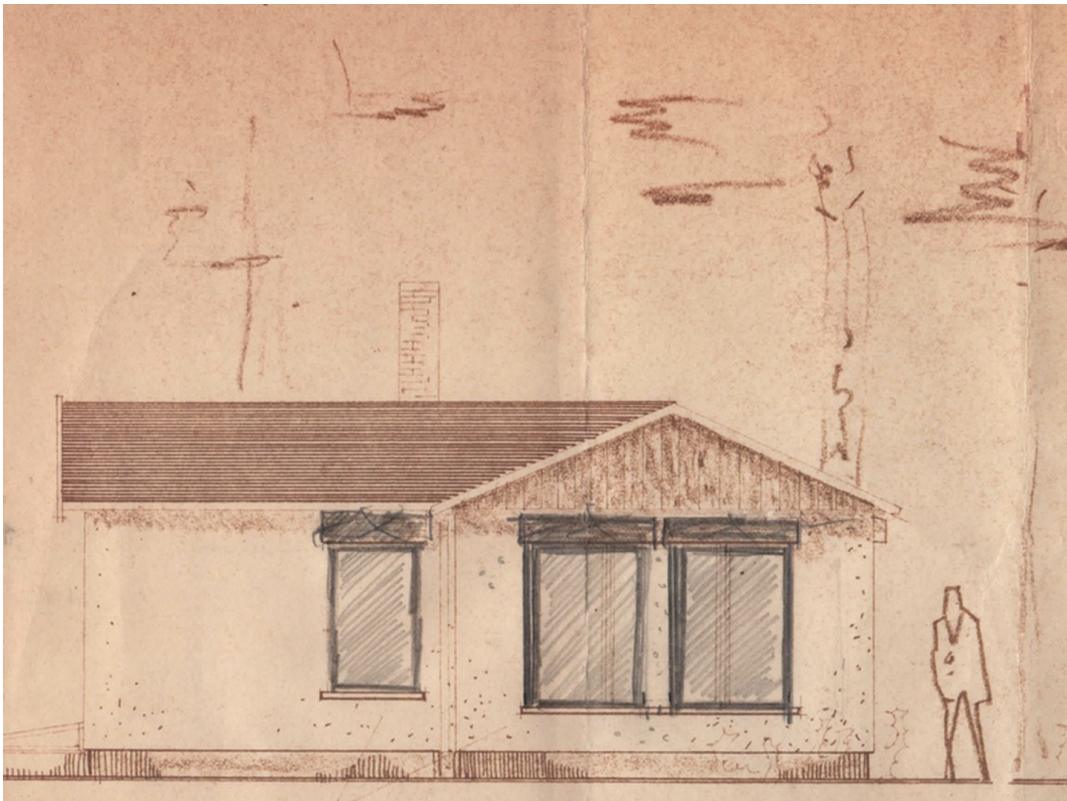


Sommerhaus Detail Straßenseite

Exposé - Galerie



Sommerhs. Skizze Eingangsseite



Sommerhs. Skizze Straßenseite

Exposé - Galerie



Sommerhaus Innenraum



Geräteschuppen/Werkst. (Front)

Exposé - Galerie



Geräteschuppen/Werkst. (Seite)



Geräteschuppen/Werkst., Detail

Exposé - Galerie



Carport

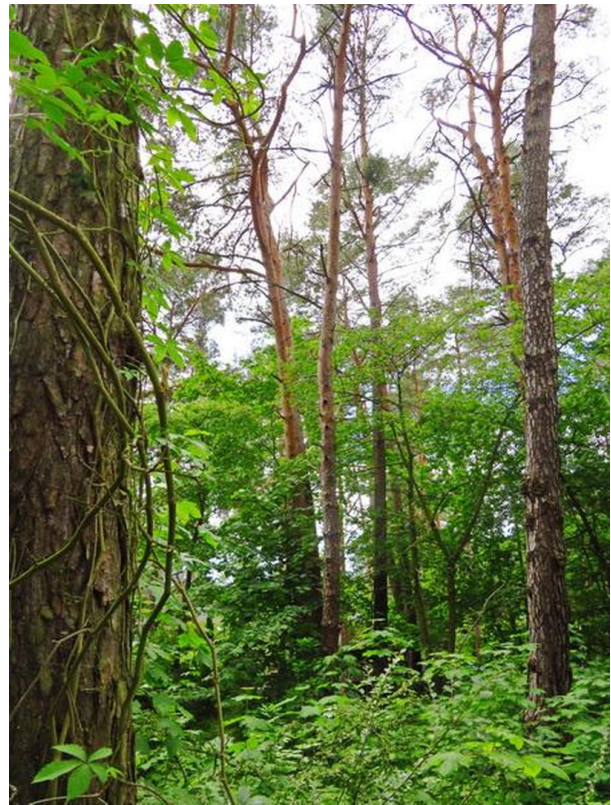


Baumbestand Hausumfeld

Exposé - Galerie



Baumbestand Hausumfeld



Baumbestand Hausumfeld



Brandenburgbus

Exposé - Galerie

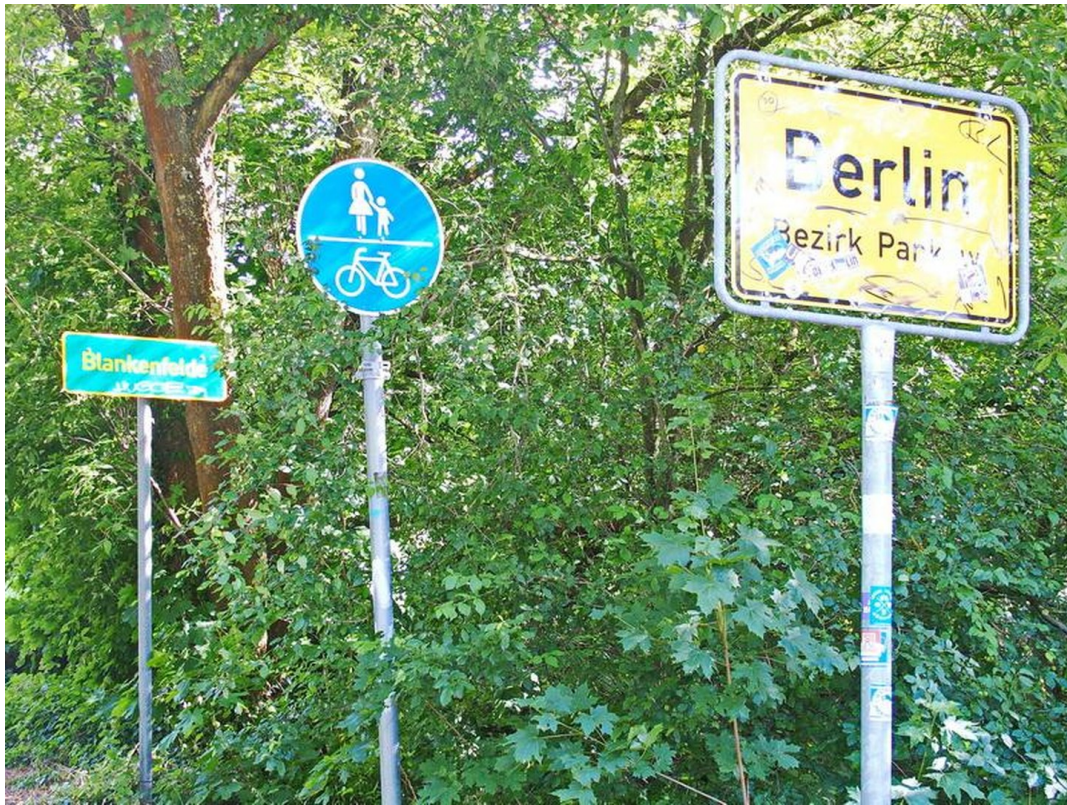


Haltestelle Brandenburgbus



Berlinbus

Exposé - Galerie



Grenze Schildow nach Berlin



S-Bahnstation

Exposé - Galerie



Fahrradstellplätze am Bahnhof



Kiessee nahelegend

Exposé - Galerie



Kiessee



Tegeler Fließ

Exposé - Galerie



Tegeler Fließ



Beach Zone am Kiessee

Exposé - Galerie



Restaurant Kastanienhof



Ristorante/Pizzeria Vicino

Exposé - Galerie



Restaurant Landhaus Elise



Lebensmittelmarkt

Exposé - Galerie



Lebensmittelmarkt



Apotheke

Exposé - Galerie



historische Mönchmühle



historische Mönchmühle

Exposé - Galerie



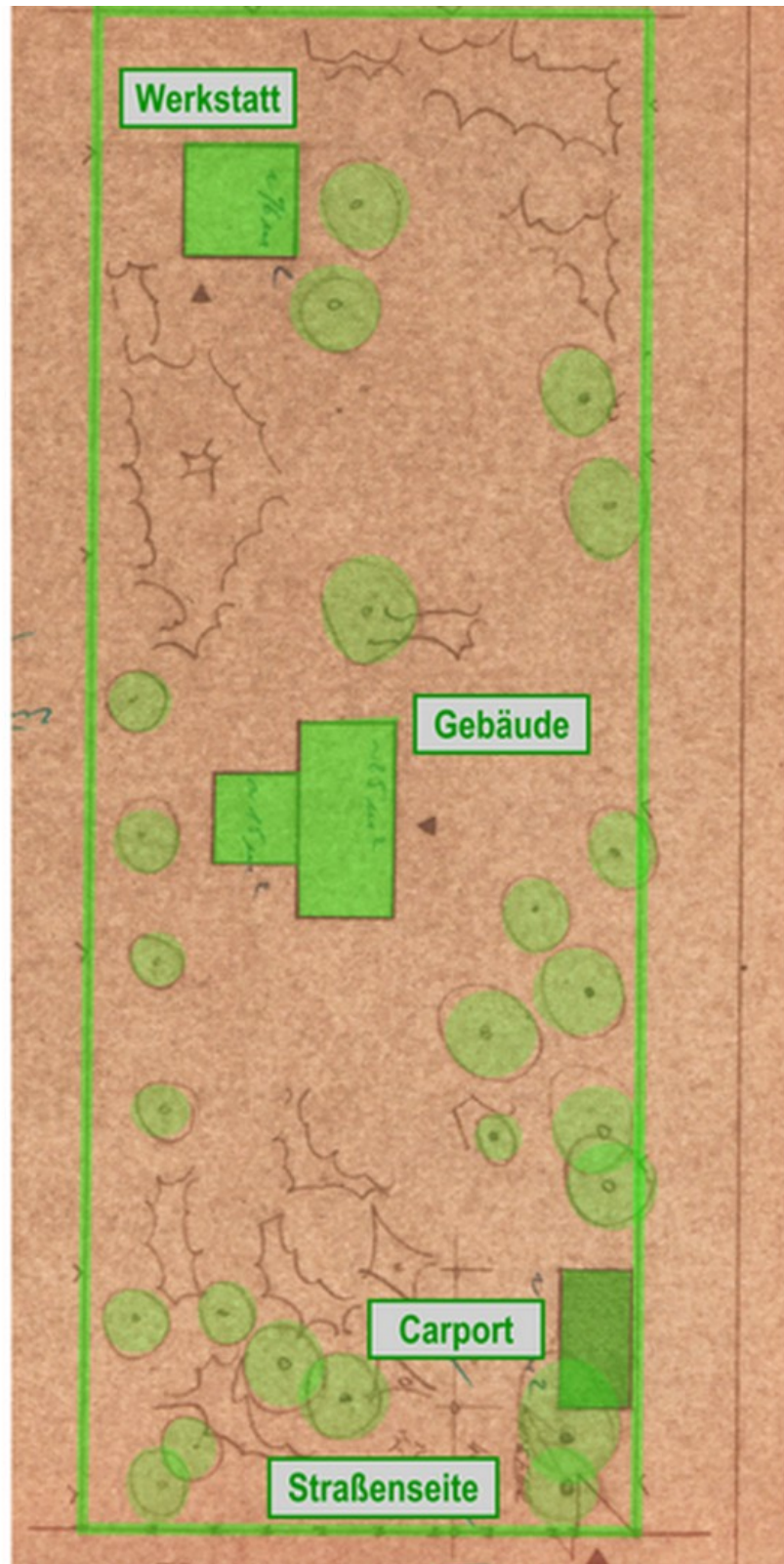
Kirche im Ortskern Schildow

Exposé - Grundrisse



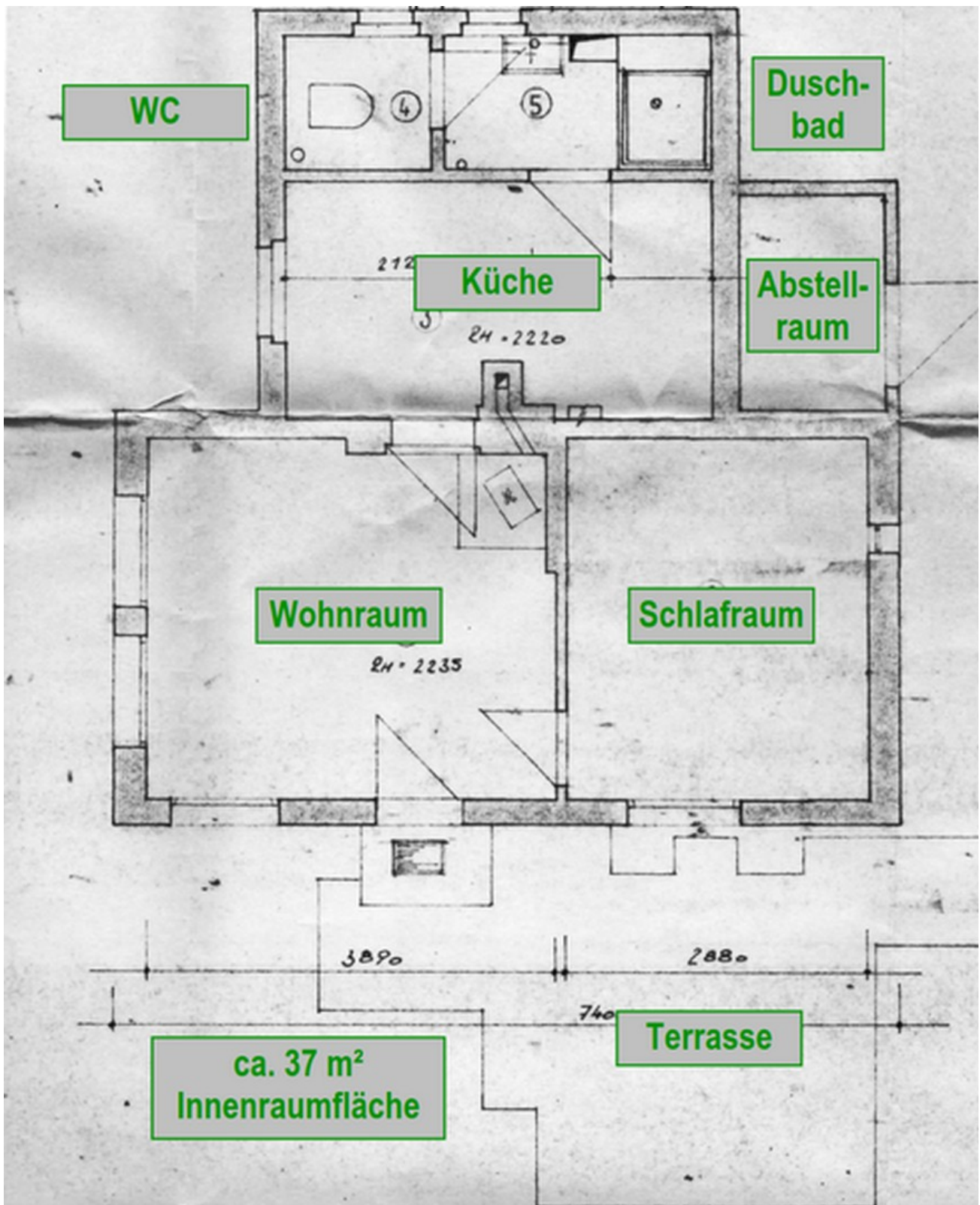
farbige Kennzeichnung

Exposé - Grundrisse



Lageplan

Exposé - Grundrisse



Hausgrundriss