

Exposé

Bürofläche in Sulzberg

einzigartige Buero/Geschäftsräume im Allgäu bei Kempten, See- und Bergsicht und Business-Fengshui



Objekt-Nr. OM-353990

Bürofläche

Vermietung: **10 € + NK**

87477 Sulzberg
Bayern
Deutschland

Baujahr	2013	Etage	Erdgeschoss
Etagen	1	Büro-/Praxisfläche	379,00 m ²
Energieträger	Holzpellets	Gesamtfläche	1.008,00 m ²
Heizkosten	400 €	Stellplätze	16
Übernahme	sofort	Heizung	Fußbodenheizung
Zustand	Neuwertig		

Exposé - Beschreibung

Objektbeschreibung

repräsentative Geschäftsräume, Verkaufsraum, Büros und Lager bei Kempten/Allgäu , ideal für Handel mit Gesundheitsprodukten oder Ökobranche - Hier können Visionen mit Weitblick verwirklicht werden !

einzigartiges Objekt in traumhafter Lage im Allgäu mit See- und Bergblick und guter Business-Fengshui-Energie - Arbeiten da wo andere Urlaub machen -

80 m² repräsentativer Ausstellungsraum oder Büroraum mit attraktivem Eingangsbereich und Terrassen mit See- und Bergblick

174 m² = 4 Büros, lichtdurchflutet

125 m² großer schöner Raum, vielseitig nutzbar z.B. Versand

459 m² Lager (Höhe 2,40 m) oder auch weniger möglich)

170 m² Hochregallager (Höhe ca. 7 m)

Vital-Energie-Gebäude zertifiziert mit Diamand-Green-Siegel von Qi-Mag International Feng Shui & Geobiology Institute von Dr. Jes Lim

Lichtdurchflutete Räume

Vollholzbauweise, baubiologisch höchste Qualität

einzigartiges Business-Fengshui-Gebäude

großer gepflasteter Hof mit 16 Parkplätze mit Einfahrt zum Rolltor/Lager

50 m² große Terrassen mit Seeblick / Bergblick

Ausstattung

helle und freundliche Holzbauweise (Holzhaus-Architektenhaus), innen teilweise runde attraktive Holz-Wände,

Eiche-Parkett in allen Büros und Großraum

Natursteinböden mit wertvollen Mosaiks mit Edelsteinen im Ausstellungsraum.

alle Räume: Höchste Ausstattung, mit hellem freundlichem Vollholz,

große teilweise bodentiefe Fenster mit Terrassen

Hochregal-Lager 232 m² (Höhe ca 7 m) ausgestattet mit Hochregalen

Lagerräume 600 m² (Höhe 2,40 m) - Holzregale könnten auf Wunsch zur Verfügung gestellt werden

In allen Lagerräumen geschliffener Betonboden mit Fußbodenheizung

alle Böden mit Fussbodenheizung, auch im Lager

Solaranlage für Fussbodenheizung

Regenwasser für Toilettenspülung

Glasfaserkabel für schnelles Internet

kein Elektromog da abgeschirmte Kabel und abgeschirmte Steckdosen

eigener Strom durch PV-Anlage

Niedrigenergie-Haus

Fußboden:

Parkett, Fliesen, Sonstiges (s. Text)

Weitere Ausstattung:

Terrasse, Garten, Keller, Einbauküche, Gäste-WC, Barrierefrei

Sonstiges

Mietobjekt günstig ohne Maklergebühr.

Das gesamte Erdgeschoß und Untergeschoß steht zur Vermietung.

Das Obergeschoß wird nicht vermietet.

Ggfs können wir gerne bei der Wohnungssuche behilflich sein, oder könnten über eine gewisse Übergangszeit Wohnung zur Verfügung stellen.

Lage

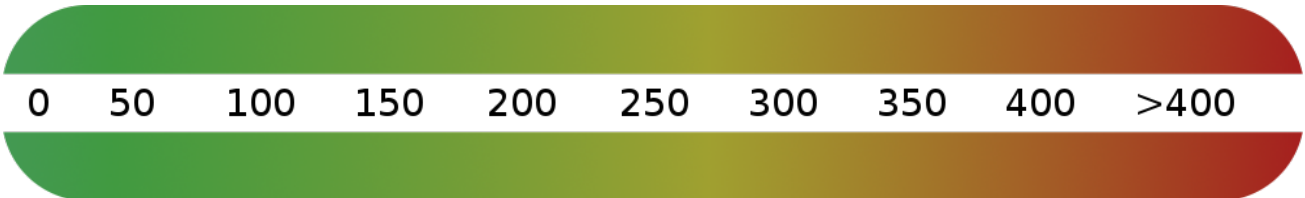
einzigartige traumhafte Lage mit See- und Bergblick, Allgäu, Urlaubsgebiet, in wunderschöner unverbauter Natur, direkte Lage an Kreisstrasse und gute Anbindung an Autobahn (6 km).

Infrastruktur:

Apotheke, Lebensmittel-Discount, Allgemeinmediziner, Kindergarten, Grundschule, Hauptschule, Öffentliche Verkehrsmittel

Exposé - Energieausweis

Energieausweistyp	Bedarfsausweis
Erstellungsdatum	bis 30. April 2014
Endenergiebedarf	10,00 kWh/(m ² a)



Exposé - Galerie



einzigartiges Ambiente

Exposé - Galerie



Büro oder Lagerfläche



Hochregallager

Exposé - Galerie



Aussenansicht



Gebäude Ansicht

Exposé - Galerie



Aussenansicht mit Treppe Süd



Naturparadies mit Weitblick

Exposé - Galerie



Verkaufsraum



gepflasteter Hof

Exposé - Galerie



Büro



Verkaufsraum / Büro

Exposé - Galerie



Blick zum See



Eingangsbereich mit Terasse

Exposé - Galerie



Aussenansicht

Exposé - Galerie



Büro



Verkaufsraum mit Blick zum See

Exposé - Galerie



Terrasse mit Seeblick



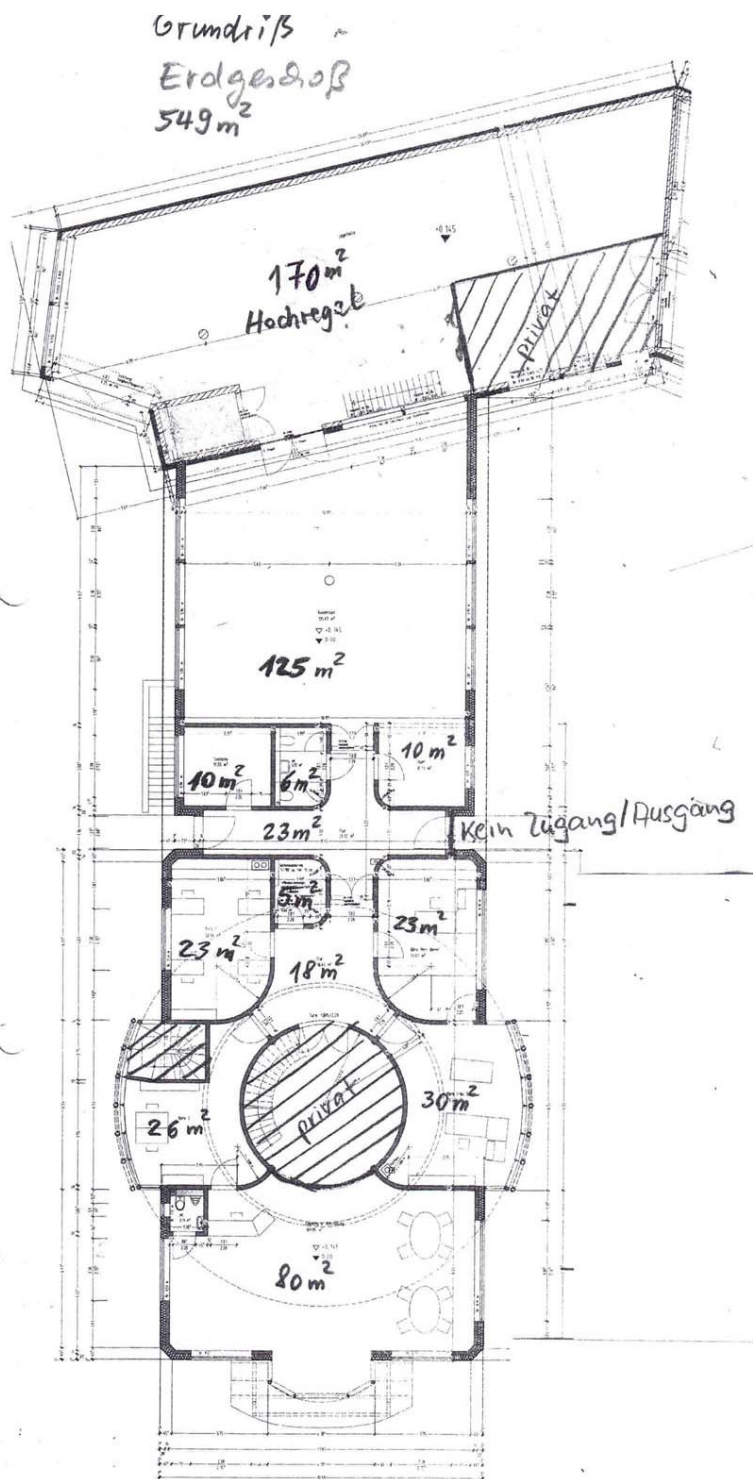
kunstvolle Terasse

Exposé - Galerie



Anlieferungstor

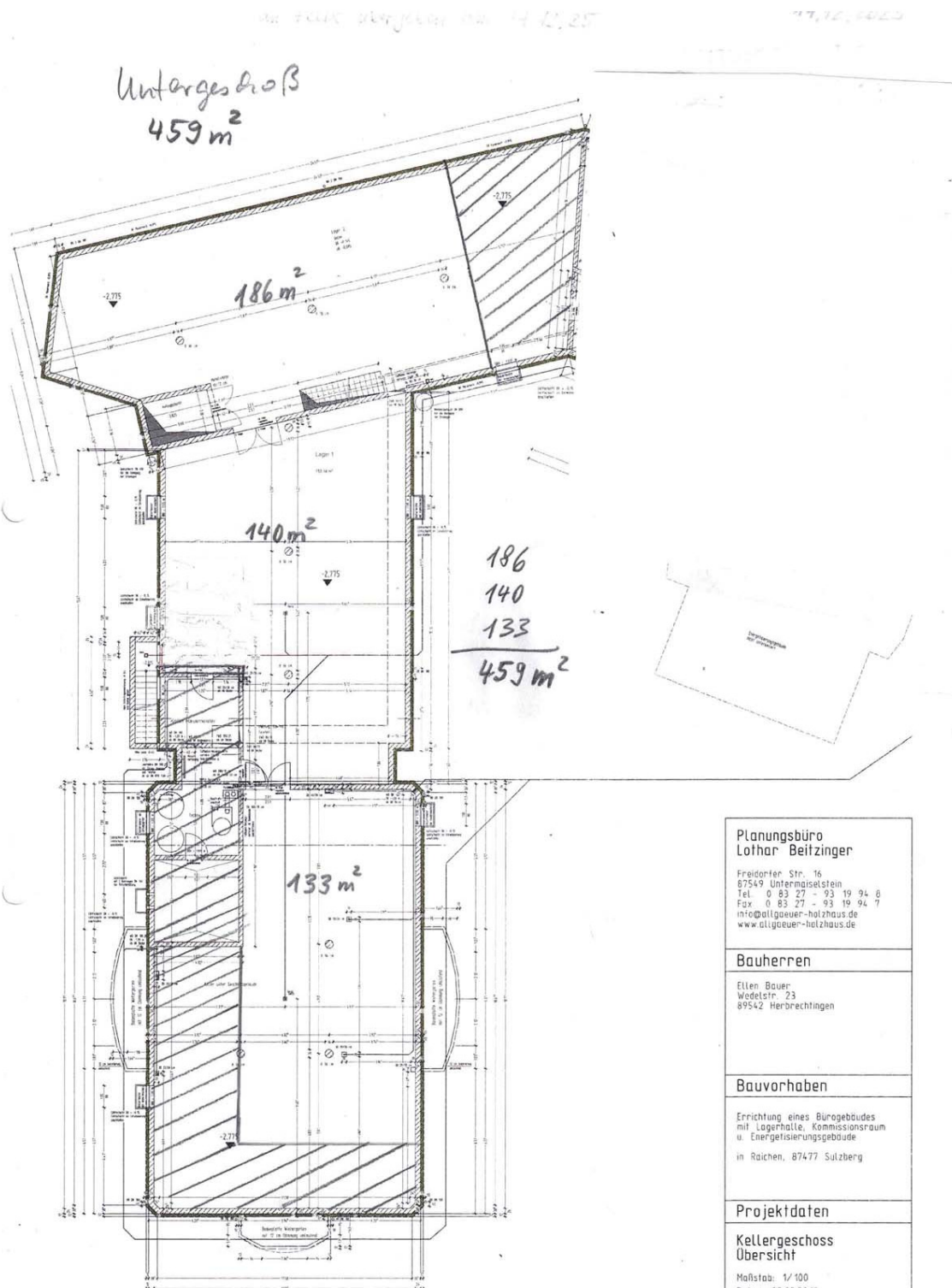
Exposé - Grundrisse



+ gleicher Grundriß ist
Nutzfläche / Lagerfläche
im Untergeschoß.

ze

Exposé - Grundrisse



<p>Planungsbüro Lothar Beitzinger</p> <p>Friedlander Str. 16 87549 Untermaiselstein Tel. 0 83 27 - 93 19 94 8 Fax 0 83 27 - 93 19 94 7 info@allgaeuer-holzhaus.de www.allgaeuer-holzhaus.de</p>
<p>Bauherren</p> <p>Ellen Bauer Wodelstr. 23 89542 Herbrechtingen</p>
<p>Bauvorhaben</p> <p>Errichtung eines Bürogebäudes mit Lagerhalle, Kommissionsraum u. Energiesierungsgebäude in Raichen, 87477 Sulzberg</p>
<p>Projektdaten</p> <p>Kellergeschoß Übersicht</p> <p>Maßstab: 1/100 Datum: 22.09.2010</p>