

Exposé

Penthouse in Kassel

Luxuriöse Penthäuser am Brasselsberg ab Plan - 50% reserviert!



Objekt-Nr. OM-352146

Penthouse

Verkauf: **551.100 €**

Ansprechpartner:
Sebastian Itter

34132 Kassel
Hessen
Deutschland

Baujahr	2025	Zustand	Erstbezug
Zimmer	3,00	Badezimmer	1
Wohnfläche	100,20 m²	Etage	3. OG
Energieträger	Luft- /Wasserwärme	Heizung	Fußbodenheizung
Übernahme	Nach Vereinbarung		

Exposé - Beschreibung

Objektbeschreibung

Angeboten werden insgesamt 4 Penthouse Wohnungen in zwei Gebäuden. Alle Wohnungen haben einen fantastischen Blick über Kassel, sind mit hochwertigen Materialien ausgestattet und sehr gut bewohnbar. Jedes Haus verfügt über einen Aufzug von der Tiefgarage bis in die Penthouse Etage.

Der Baubeginn ist erfolgt und die aktuelle Planung sieht die Fertigstellung Ende des Jahres vor.

Der angegebene Preis und die Größe bezieht sich auf die Wohnung 10 im Haus Nord. Die Wohnungen teilen sich wie folgt auf:

Wohnung 09 Haus Süd: 90,91 Quadratmeter (zwei Zimmer)

Wohnung 10 Haus Süd: 113,07 Quadratmeter (drei Zimmer)

Wohnung 09 Haus Nord: 107,55 Quadratmeter (drei Zimmer)

Wohnung 10 Haus Nord: 100,2 Quadratmeter (drei Zimmer)

Die Wohnungen 10 in den Häusern Süd und Nord sind reserviert.

Ausstattung

Wir gestalten mit Ihnen Ihr Penthouse. Aus einer vorgefertigten Auswahl von edlen Fliesen, Natursteinbelägen, Wanddesigns, Küchen- und Badezimmernmöbeln werden Sie entscheiden können, was Sie begeistert. Auch bei der

Raumaufteilung können Sie noch aktiv mitwirken und

Ihre Ideen mit einfließen lassen.

Fußboden:

Fliesen

Weitere Ausstattung:

Keller, Dachterrasse, Aufzug, Einbauküche

Sonstiges

Weitblick Immobilien GmbH & Co. KG

Weidenbuschweg 8c

34132 Kassel

Deutschland

Tel.: +491739041638

E-Mail: s.itter@weitblickimmobilien.com

Registergericht: Amtsgericht Kassel

Registernummer: HRA 18303

Vertretungsberechtigte Gesellschafterin (Komplementärin): Weitblick Verwaltungs GmbH, Registergericht: Amtsgericht Kassel, Registernummer: HRB 19671, ihrerseits vertreten durch den Geschäftsführer: Norbert Itter

Plattform der EU-Kommission zur Online-Streitbeilegung: <https://ec.europa.eu/odr>

Wir sind zur Teilnahme an einem Streitbeilegungsverfahren vor einer Verbraucherschlichtungsstelle weder verpflichtet noch bereit.

Lage

Das Neubaugebiet Gänseweide/Hohfeldstraße am Kasseler Brasselsberg besticht durch einen einzigartigen Blick über Kassel und hoher Lebensqualität. Der Stadtteil Brasselsberg liegt im Süd-Westen der Stadt und ist bekannt für seine herrliche Lage zwischen dem Habichtswald und dem Naturschutzgebiet „Dönche“- zwei hochgeschätzte Naherholungsgebiete

Kassels. Brasselsberg überzeugt architektonisch durch Vielfalt: von

gemütlichen Einfamilienhäusern über Villenanlagen bis zur modernen

Bauhaus-Architektur. Heimelig wird der Brasselsberg durch seine kleine

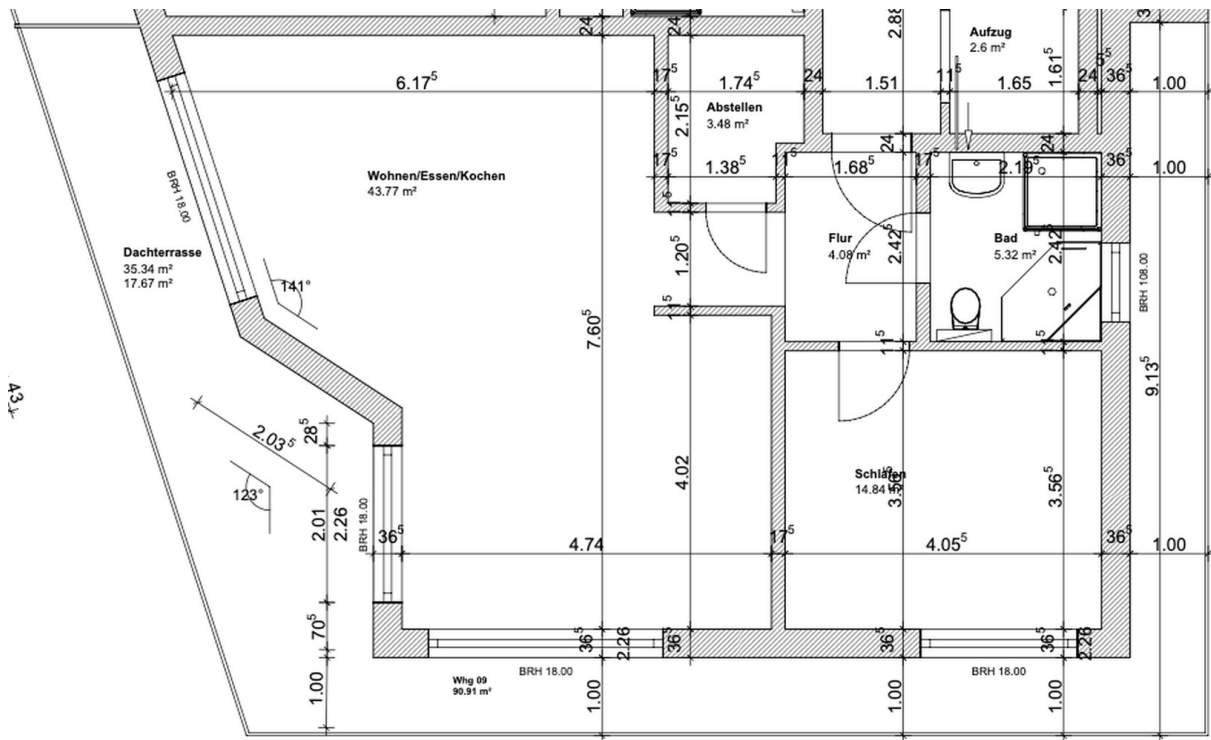
Ortsmitte bestehend aus der Emmauskirche, einem italienischen

Restaurant und einem kleinen Supermarkt. Darüberhinaus befindet sich eine Kindertagesstätte im Stadtteil.

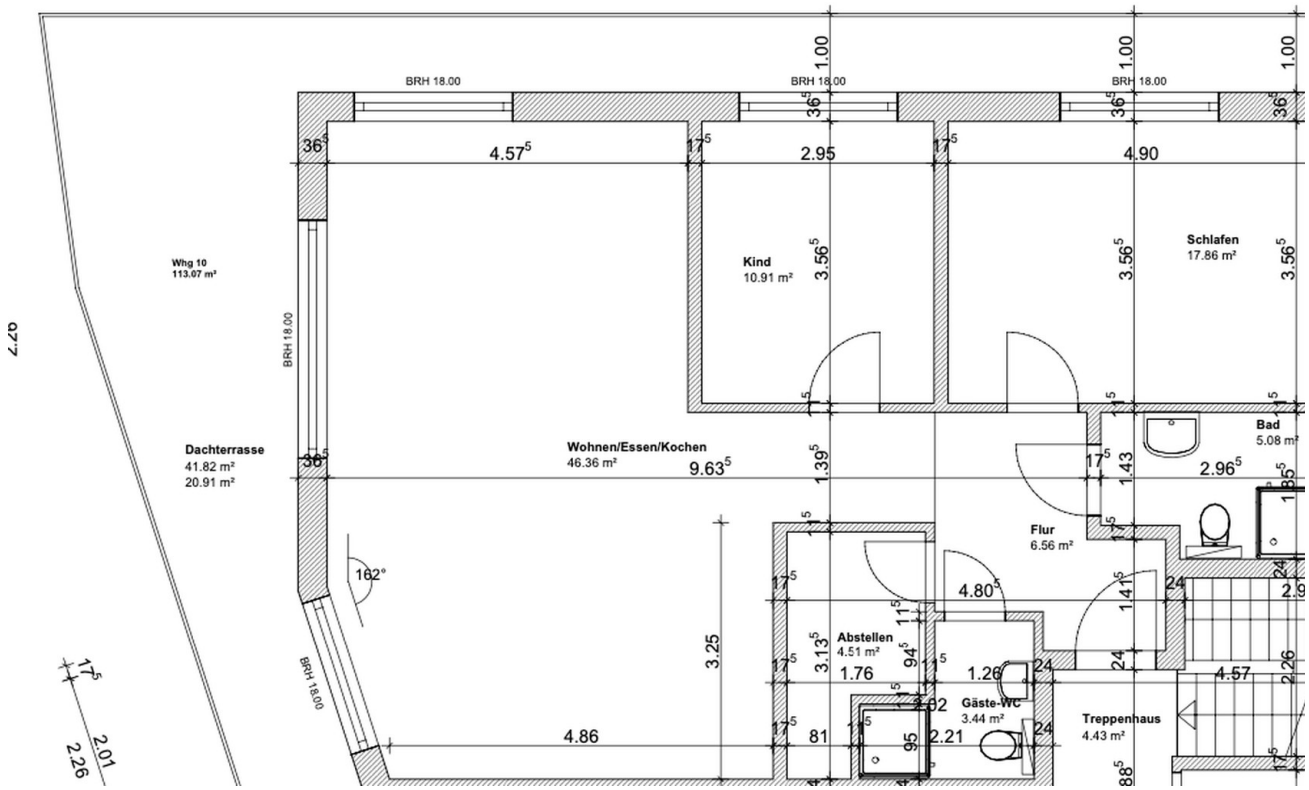
Infrastruktur:

Apotheke, Lebensmittel-Discount, Kindergarten, Grundschule, Gymnasium, Öffentliche Verkehrsmittel

Exposé - Galerie

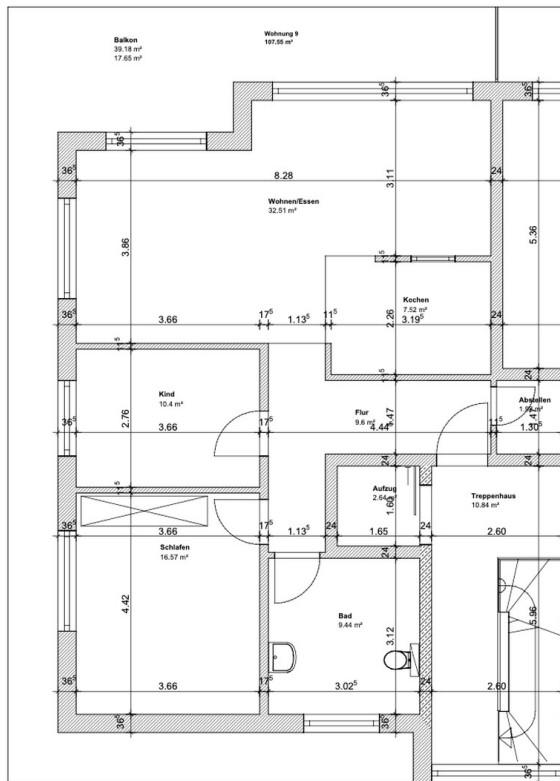


Wohnung 09 Haus Süd

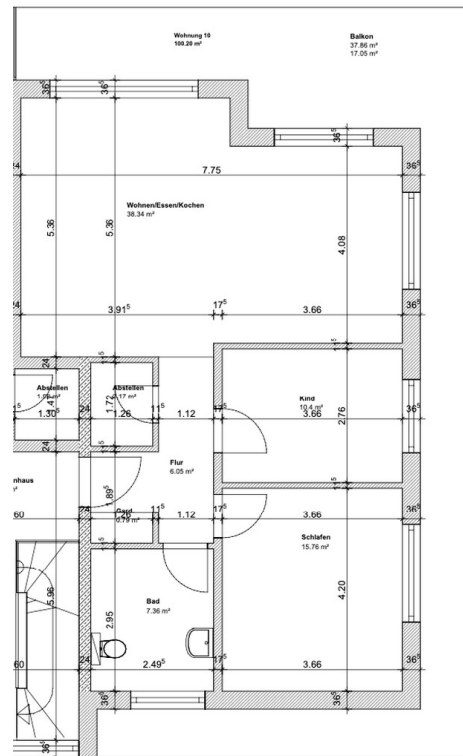


Wohnung 10 Haus Süd

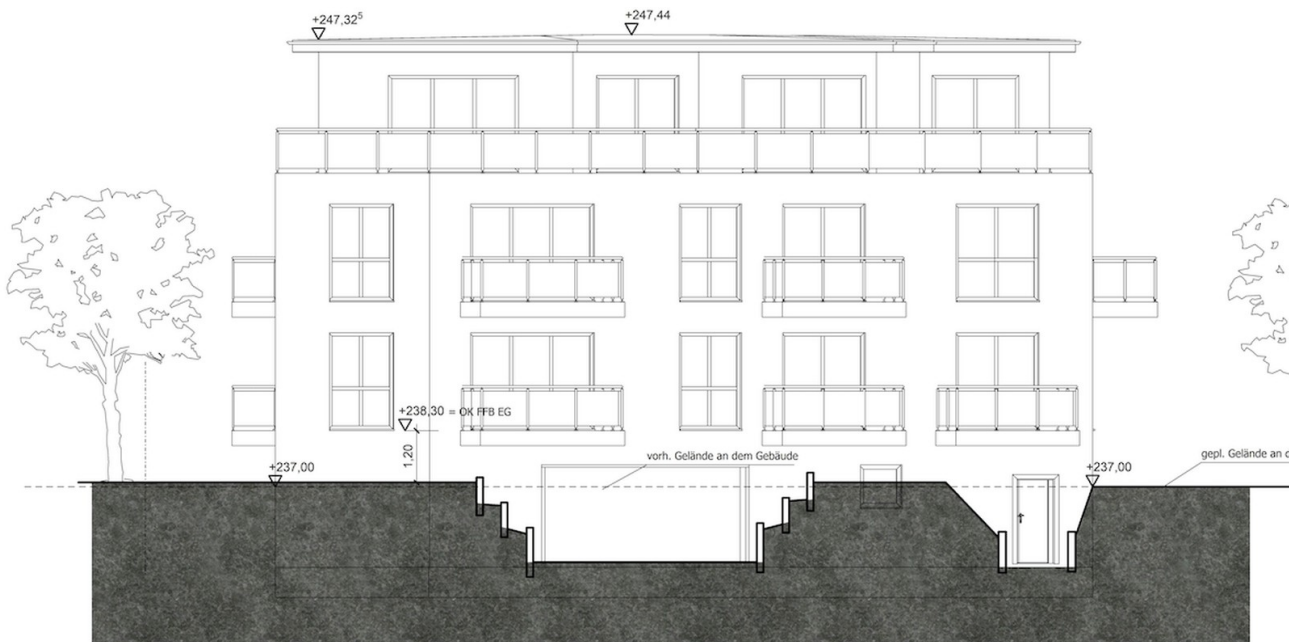
Exposé - Galerie



Wohnung 09 Haus Nord



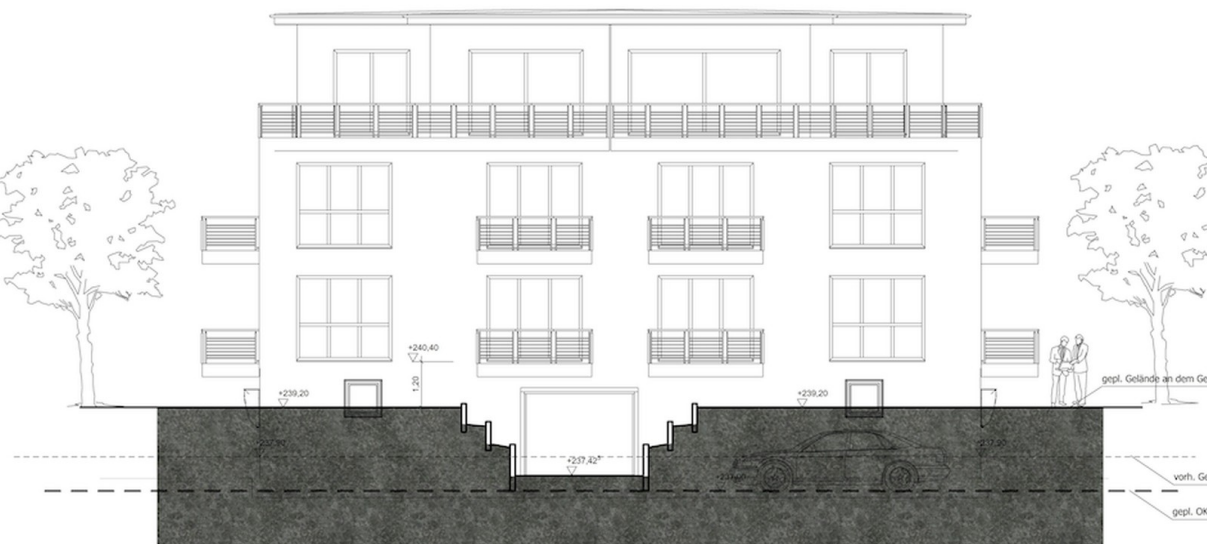
Wohnung 10 Haus Nord



Osten

Haus Süd Ansicht Ost

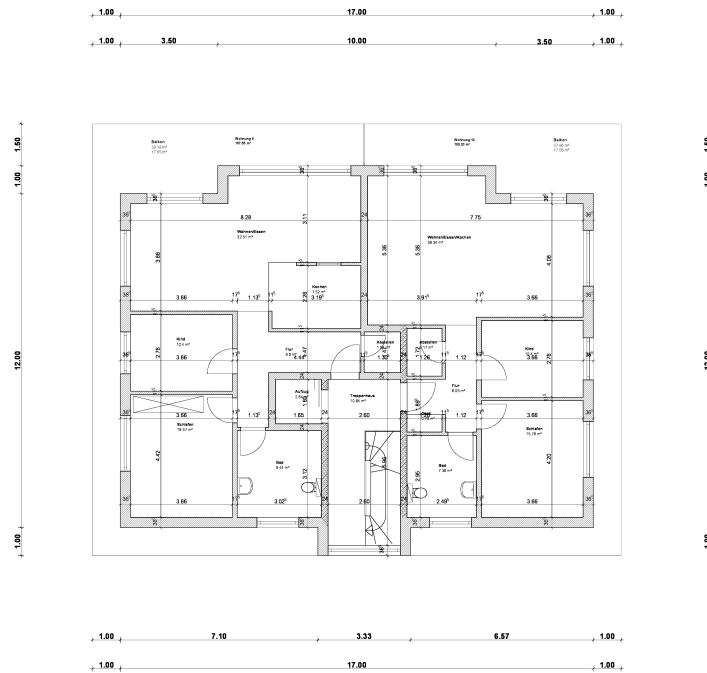
Exposé - Galerie



Osten

Haus Nord Ansicht Ost

Exposé - Grundrisse



Anbieter		Handelsnr.		1 - 10
Manfred Rüba-Hoffmann Nelly-Sachs-Ring 5, 34253 Lohfinken		Zur Bewertung		
		geändert		
		Erstmal		25.03.2013
Produkt: Jensei-Brennholz Beschreibung: Neubesch eines MFH mit 10 WE - Norden Belegter Grundst. 34122 Kassel Produkt: Jensei-Brennholz		geändert		
Penthouse		Plan-Nr.:		

Seite 8/8