

Exposé

Terrassenwohnung in Aidlingen

1 Zimmer



Objekt-Nr. **OM-351664**

Terrassenwohnung

Vermietung: **560 € + NK**

Ansprechpartner:
Wölfle

71134 Aidlingen
Baden-Württemberg
Deutschland

Baujahr	1996	Miete Garage/Stellpl.	50 €
Etagen	3	Mietsicherheit	1.680 €
Zimmer	1,00	Übernahme	ab Datum
Wohnfläche	40,00 m ²	Übernahmedatum	15.05.2026
Nutzfläche	14,00 m ²	Zustand	renoviert
Energieträger	Gas	Badezimmer	1
Nebenkosten	50 €	Etage	Erdgeschoss
Heizkosten	100 €	Stellplätze	1
Summe Nebenkosten	150 €	Heizung	Zentralheizung

Exposé - Beschreibung

Objektbeschreibung

Charmante und sehr helle Wohnung mit großzügiger Terrasse in ruhiger Lage auf dem Sonnenberg in Aidlingen. Die Terrasse ist verhältnismäßig gross (ca. 12m²). Sie haben einen Aussenstellplatz und im Keller sehr viel Stauraum.

Ausstattung

Hübsche gebrauchte Küchenzeile mit 2 neuen Induktions-Herdplatten, Dunstabzugshaube, einer Mikrowellen-Backofenkombination und einem Kühlschrank, gebrauchter runder Gartentisch mit Stühlen ist auch vorhanden (alles kein Bestandteil des Mietvertrages!). Bad ist mit Dusche ohne Tageslicht und mit Waschmaschinenanschluss.

Kellerraum ist mit Fenster und viel Platz für allerlei.

Fußboden:

Fliesen

Weitere Ausstattung:

Terrasse, Keller, Duschbad, Einbauküche

Sonstiges

Der Stellplatz kommt auf die Miete, d.h. die Komplettmiete beträgt 760,-Euro!

Bitte beachten Sie, dass wir nur an 100% NICHTRAUCHER und EINZELPERSONEN vermieten!!!

Wir sind ein reines Nichtraucherhaus, Rauchen ist bei uns auch auf dem Balkon/Terrasse auf Grund der Fensterlage zum Schlafzimmer der anderen Wohnungen (oberhalb) unerwünscht!

Wir sind eine harmonische Hausgemeinschaft und so soll es auch bleiben!

Wir helfen uns gegenseitig wenn mal etwas ist, Privatsphäre und Ruhe ist jedoch selbstverständlich!

Benötigte Unterlagen: Einkommensnachweise sowie eine aktuelle Schufa-Auskunft.

Lage

Mitten auf dem Sonnenberg in schöner Hanglage mit Teilblick in Richtung Würmtal. Auf der großen Gartenterrasse ist morgens herrliche Sonne. Sie wohnen in der Nähe eines wunderschönen Naturschutzgebietes mit guter Anbindung in die Stadt und zur Autobahn. Sehr gut geeignet für Sportler, die gerne Outdoorsport machen oder einfach nur die Natur genießen möchten. Ebenso schnell sind sie aber auch in den umliegenden Städten (Stuttgart, Herrenberg), dafür wäre ein Auto von Vorteil.

Infrastruktur:

Apotheke, Lebensmittel-Discount, Allgemeinmediziner, Kindergarten, Grundschule, Hauptschule, Öffentliche Verkehrsmittel

Exposé - Energieausweis

Energieausweistyp	Verbrauchsausweis
Erstellungsdatum	bis 30. April 2014
Energieverbrauchskennwert	152,30 kWh/(m ² a)
Warmwasser enthalten	Ja

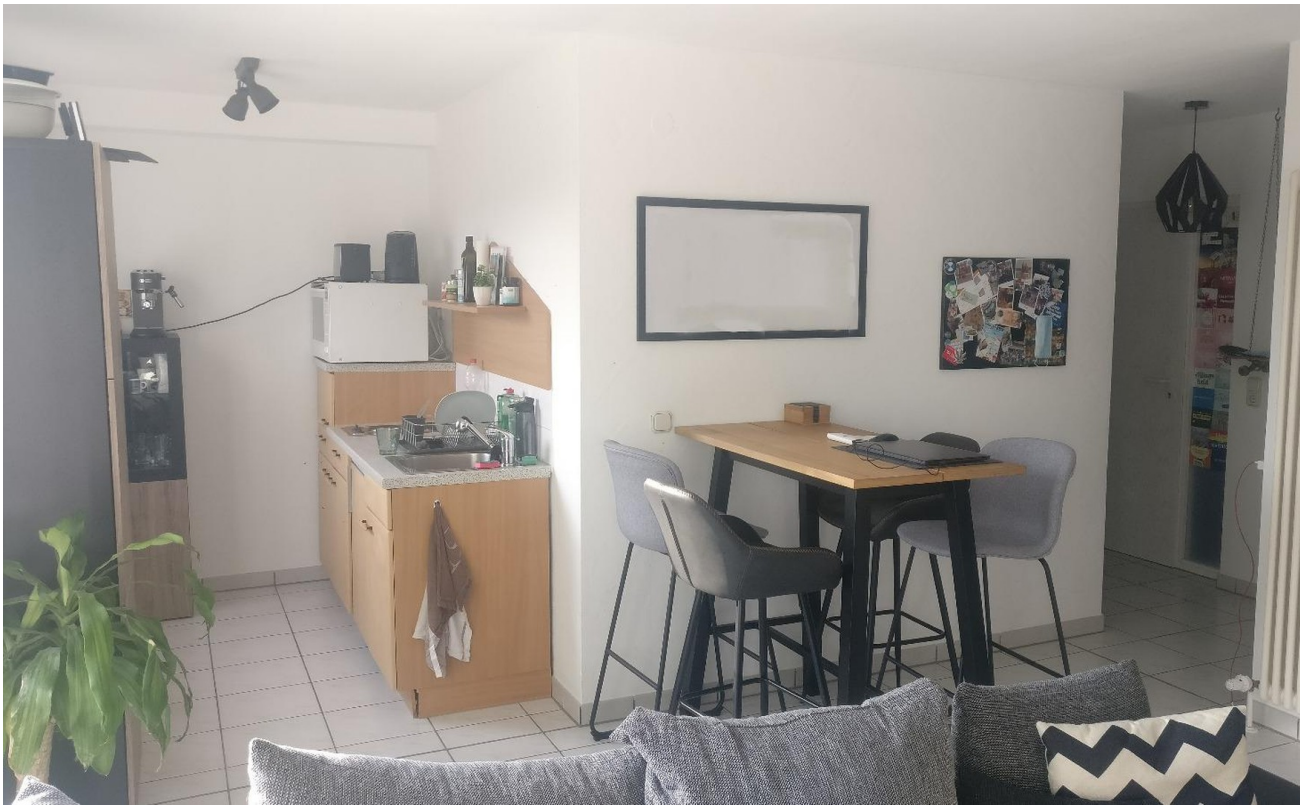


Exposé - Galerie



Terrasse

Exposé - Galerie



Wohnbeispiel



Wohnbeispiel



Wohnbeispiel

Exposé - Galerie



Wohnbeispiel



Wohnbeispiel



Wohnbeispiel Küche

Exposé - Galerie



Wohnbeispiel Flur



Wohnbeispiel (Schlafecke)



Küchenzeile

Exposé - Galerie



Badezimmer



Badezimmer

Exposé - Galerie



Dusche im BZ



Duschecke im BZ



Wohnraum leer

Exposé - Galerie



Wohnraum leer



Keller



Keller

Exposé - Galerie



Keller