

Exposé

Einfamilienhaus in Bretten

Einfamilienhaus mit Pferdehaltungsmöglichkeit in Bretten



Objekt-Nr. **OM-348392**

Einfamilienhaus

Verkauf: **615.000 €**

Ansprechpartner:
Cornelia Porombka
Telefon: 0162 9834606

75015 Bretten
Baden-Württemberg
Deutschland

Baujahr	1993	Zustand	gepflegt
Grundstücksfläche	747,00 m ²	Schlafzimmer	3
Etagen	3	Badezimmer	2
Zimmer	6,00	Garagen	1
Wohnfläche	220,00 m ²	Carports	1
Energieträger	Gas	Stellplätze	1
Übernahme	Nach Vereinbarung	Heizung	Zentralheizung

Exposé - Beschreibung

Objektbeschreibung

Zum Verkauf steht ein gepflegtes Einfamilienhaus aus dem Baujahr 1993, das auf einer großzügigen Wohnfläche von 220 m² sowie einem Grundstück von insgesamt 747 m² ausreichend Platz bietet. Zusätzlich gehört ein außerhalb gelegenes separaten Grundstücks von 693 m² dazu, das bisher als Pferdeweide genutzt wurde.

Das Haus erstreckt sich über 3 Etagen und ist voll unterkellert, wobei der Hobbyraum im Keller vielfältige Nutzungsmöglichkeiten bietet. Die offene Bauweise im Wohn- und Essbereich sorgt für ein modernes, großzügiges Raumgefühl, das durch den Kachelofen eine gemütliche Atmosphäre erhält.

Das Haus verfügt über eine Einbauküche sowie 2 Bäder und einem Gäste-WC.

Das Highlight dieses Anwesens ist der Pferdestall mit 3 Boxen und einer angrenzenden Scheune, die perfekt für die Haltung von Tieren oder die Nutzung als zusätzliche Abstellfläche geeignet sind. Es besteht die Möglichkeit die Scheune, als Nebengebäude, zu Wohnzwecken auszubauen.

Die Heizung erfolgt über Erdgas und der Energieausweis weist die Effizienzklasse F aus.

Ortsteil: Bauerbach

Provisionsfrei, da Privatverkauf !!!

Der Kaufpreis beträgt 615.000 € VHB !!! Nach Besichtigung

Ausstattung

Fußboden:

Fliesen, Sonstiges (s. Text)

Weitere Ausstattung:

Balkon, Terrasse, Garten, Keller, Vollbad, Duschbad, Einbauküche, Gäste-WC, Kamin

Sonstiges

Preis ist Verhandlungsbasis nach Besichtigung!!!

Lage

Infrastruktur:

Apotheke, Lebensmittel-Discount, Kindergarten, Grundschule, Hauptschule, Realschule, Öffentliche Verkehrsmittel

Exposé - Energieausweis

Energieausweistyp	Verbrauchsausweis
Erstellungsdatum	ab 1. Mai 2014
Endenergieverbrauch	164,80 kWh/(m ² a)
Energieeffizienzklasse	F

Exposé - Galerie



Exposé - Galerie



Eingang



Kinderzimmer

Exposé - Galerie



Exposé - Galerie



Wohnzimmer



Wohnzimmer

Exposé - Galerie



Kachelofen



Schlafzimmer

Exposé - Galerie



Bad



Gäste-WC

Exposé - Galerie



2. Badezimmer



Flur-Eingangsbereich

Exposé - Galerie



Küche



Scheune

Exposé - Galerie



Stall



Scheune

Exposé - Galerie

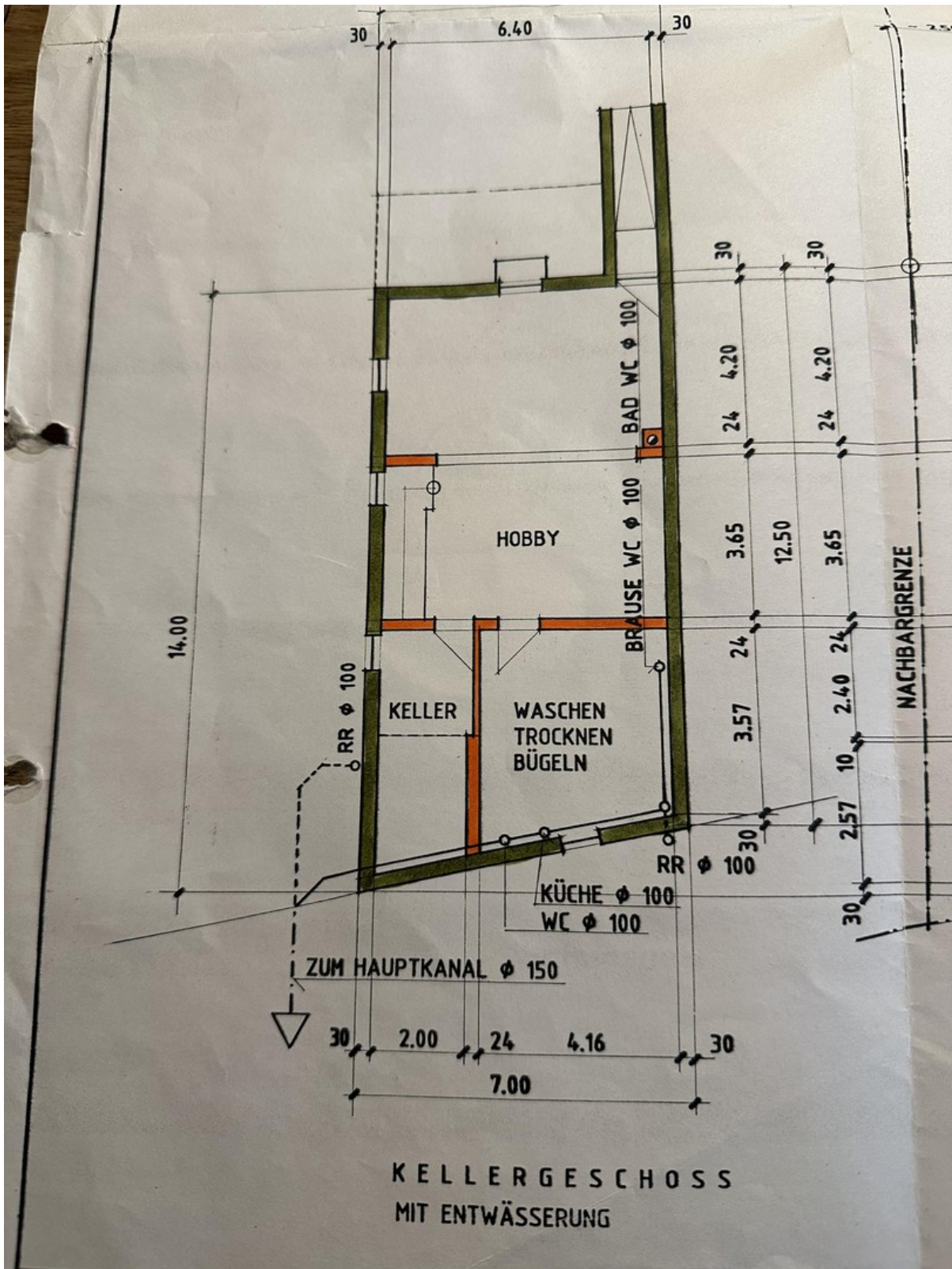


Garten



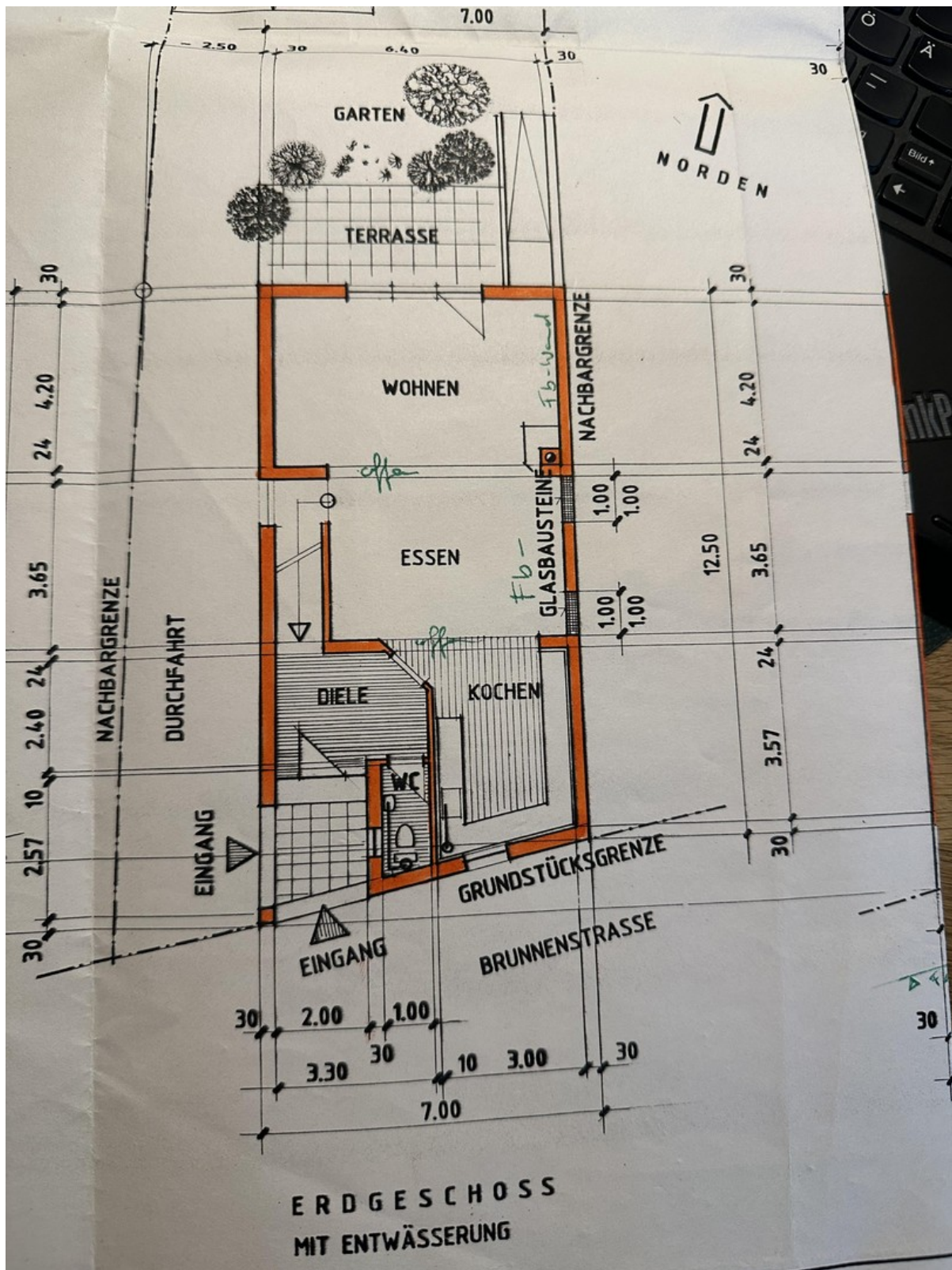
Terrasse

Exposé - Grundrisse



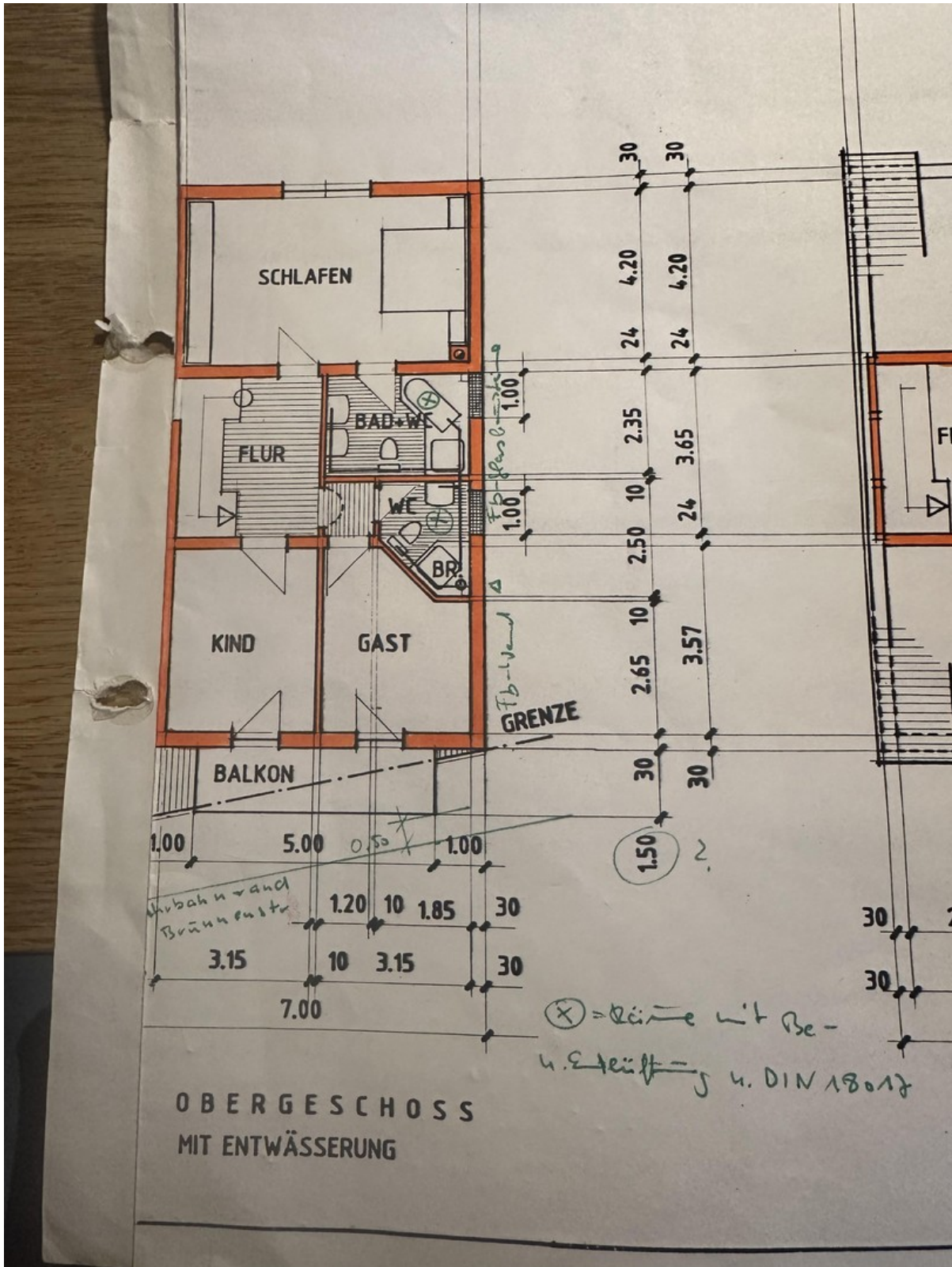
Kellergeschoss

Exposé - Grundrisse



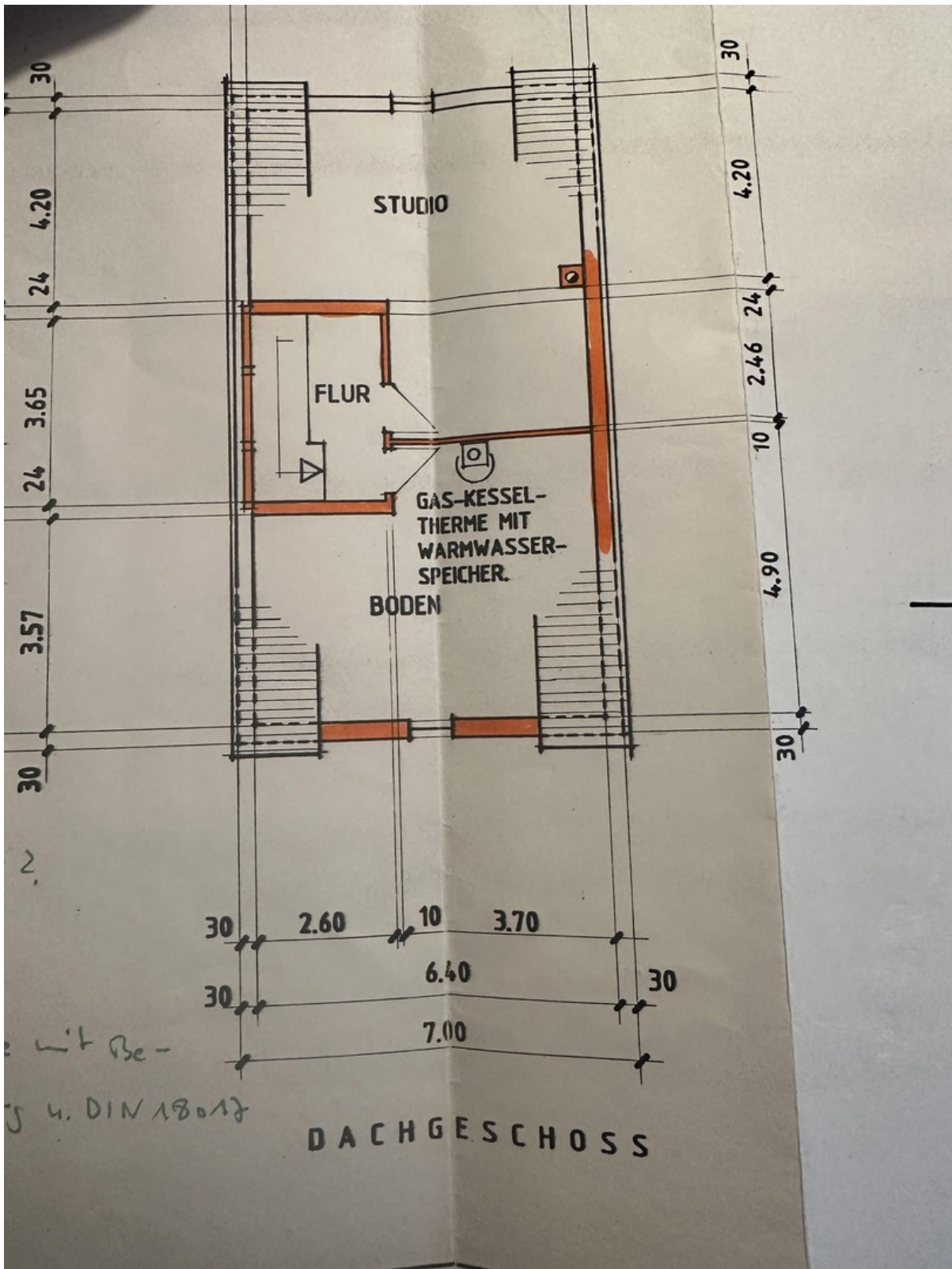
Erdgeschoss

Exposé - Grundrisse



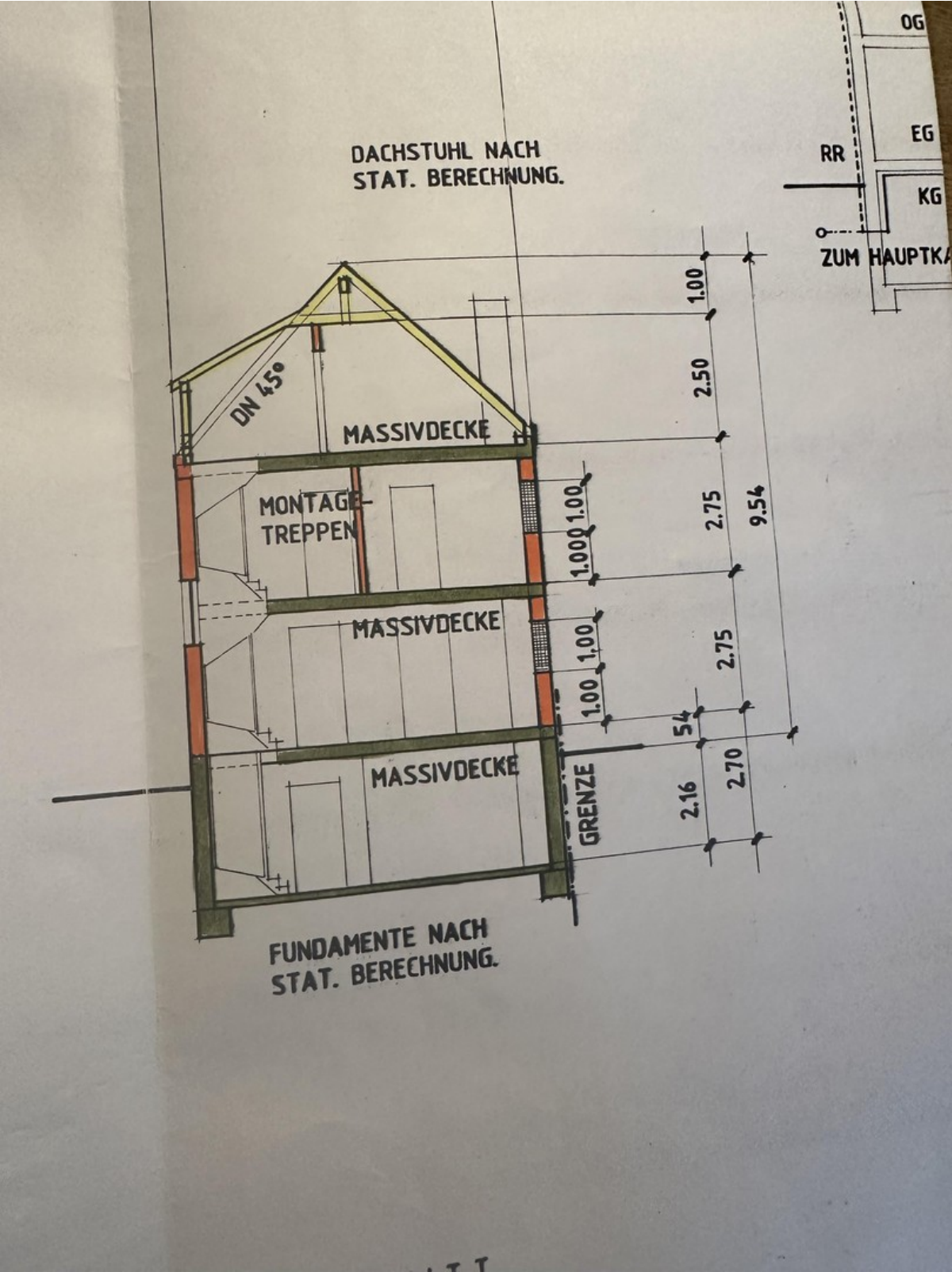
Obergeschoss

Exposé - Grundrisse



Dachgeschoss

Exposé - Grundrisse



Schnitt