

Exposé

Wohnung in Saarbrücken - St. Johann

**Exklusive Maisonette - im begehrten Stadtteil Staden -
perfekt für die kleine Familie**



Objekt-Nr. OM-347041

Wohnung

Vermietung: **1.290 € + NK**

Ansprechpartner:
E. Stürenburg

66121 Saarbrücken - St. Johann
Saarland
Deutschland

Baujahr	1906	Übernahme	ab Datum
Etagen	2	Übernahmedatum	01.08.2026
Zimmer	5,00	Zustand	renoviert
Wohnfläche	135,00 m ²	Schlafzimmer	3
Nutzfläche	10,00 m ²	Badezimmer	2
Energieträger	Fernwärme	Etage	3. OG
Summe Nebenkosten	300 €	Heizung	Zentralheizung
Mietsicherheit	2.580 €		

Exposé - Beschreibung

Objektbeschreibung

Zum Wohlfühlen: helle und großzügige Maisonette-Wohnung mit einem open-floor-plan im 3.Obergeschoß. Dazu ein separater Bereich für den Nachwuchs.

Auf 135qm Wohnfläche erwartet Sie ein modernes, offenes Wohnkonzept mit großzügigem Wohn-Essbereich. Dazu ein Separee für einen gemütlichen Abend beim Pokern.

Im Obergeschoß befindet sich der separate Kinderbereich mit einem Schlafzimmer, einem eigenen Badezimmer und Studierzimmer.. Ideal für Familien, die Privatsphäre und gemeinsames Wohnen perfekt verbinden möchten.

Das Hauptschlafzimmer sowie ein Badezimmer en suite befinden sich in der unteren Etage.

Ausstattung

Diese exklusive Maisonette wurde nach modernen Anforderungen im Jahr 2004 konzipiert.

Mit elegantem, alten Parkett besticht die untere Etage in allen Räumen.

Die neuen Fenster entsprechen allen Denkmalschutz-Anforderungen .

Fußboden:

Parkett

Weitere Ausstattung:

Garten, Keller, Vollbad, Gäste-WC

Lage

Die Lage zählt zu den attraktivsten Wohnlagen Saarbrückens.

Die Saar mit ihren beliebten Grün- und Parkanlagen befindet sich praktisch vor der Tür und bietet hohen Freizeit- und Erholungswert. Spaziergänge, Joggingrunde und Fahrradtouren entlang der Saar gehören hier zum Alltag.

Dazu Platz zum Spielen für die Kinder und gepflegte Restaurants.

Der St.Johanner Markt mit seinen Cafe's, Restaurants und Einkaufsmöglichkeiten ist in wenigen Gehminuten zu erreichen.

Die Kombination aus urbanem Leben, ruhiger Wohnatmosphäre, historischem Umfeld und hoher Lebensqualität macht diese Adresse besonders begehrt.

Der

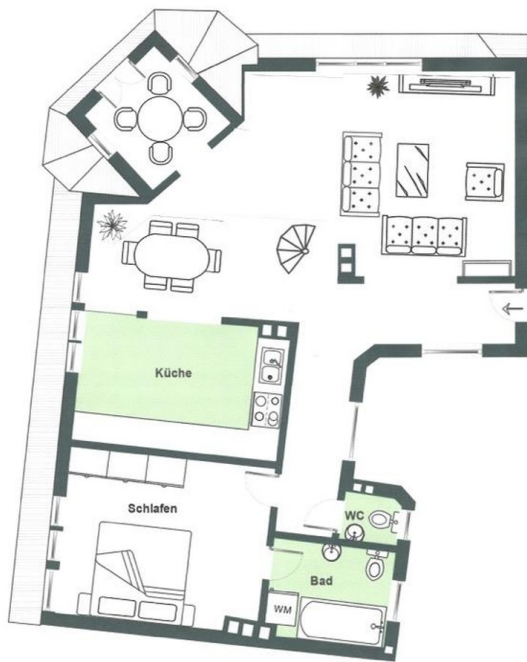
Infrastruktur:

Apotheke, Lebensmittel-Discount, Allgemeinmediziner, Kindergarten, Grundschule, Gymnasium, Öffentliche Verkehrsmittel

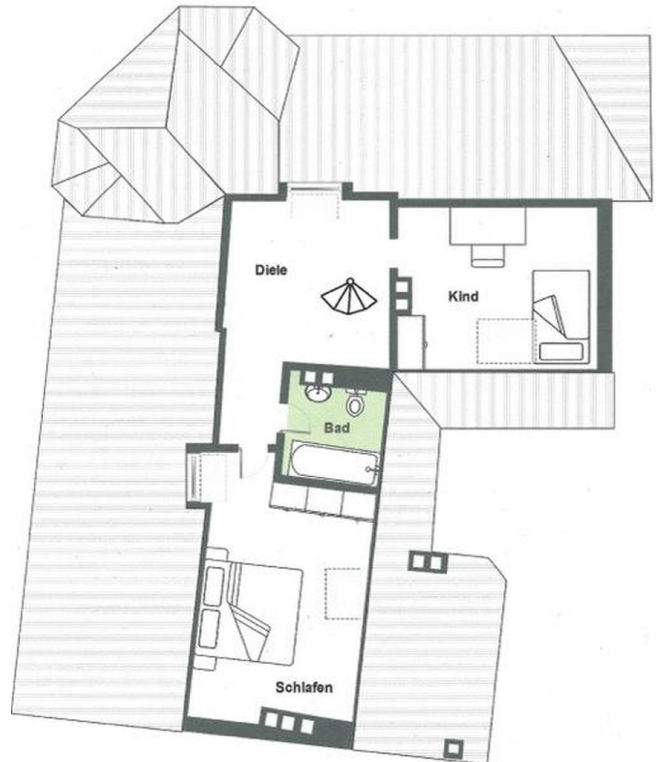
Exposé - Galerie



Le 22 Jugendstil-Denkmal



L22 Maisonette untere Etage



L 22 obere Etage

Exposé - Galerie



Open-Floor-Plan



Wohnbereich Visual

Exposé - Galerie



Schlafzimmer Visual



Kinderzimmer 1

Exposé - Galerie



Kinder.Bad Detail

Vollbad mit Tageslicht



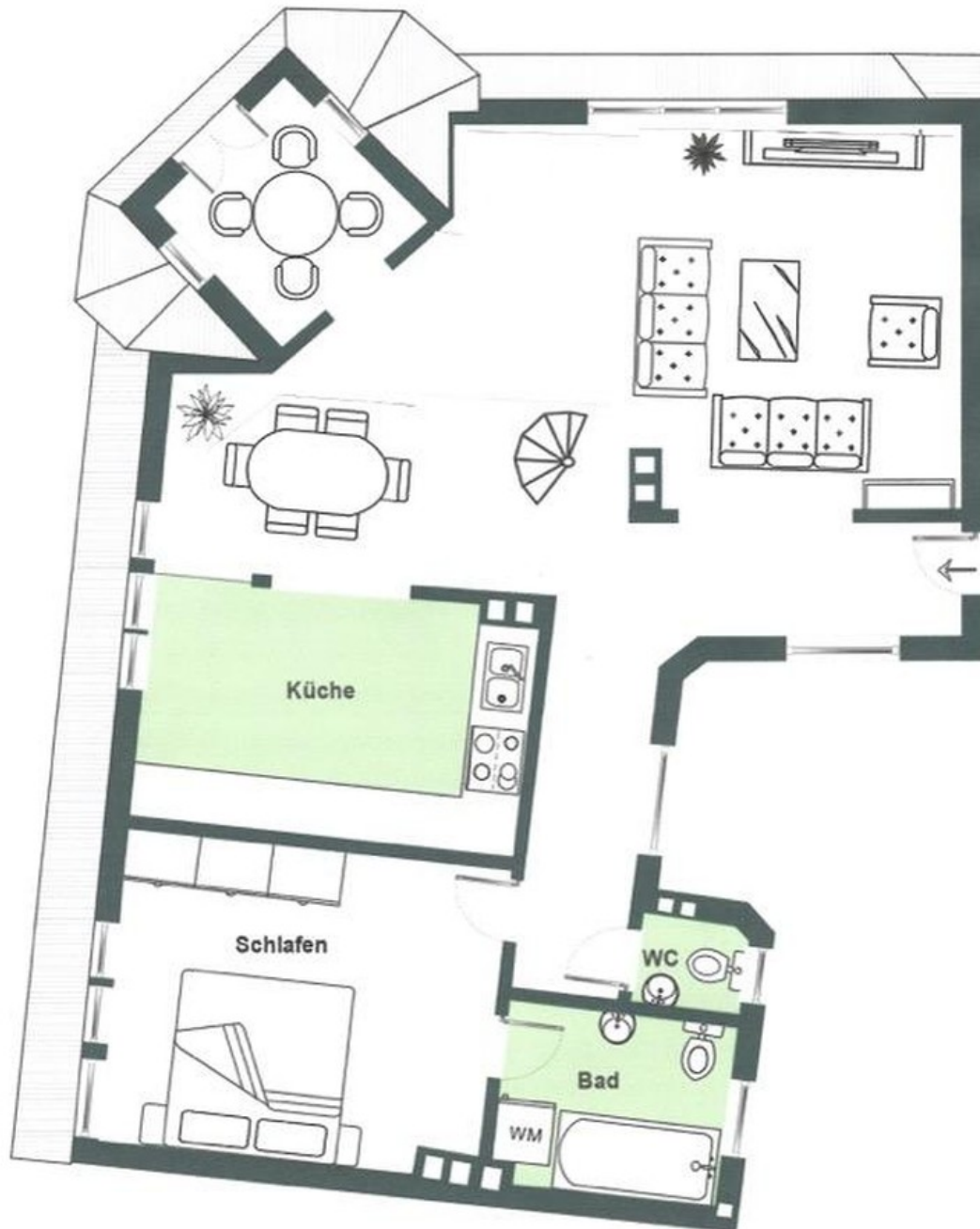
Spielen im Park des Staden-Vie

Exposé - Galerie



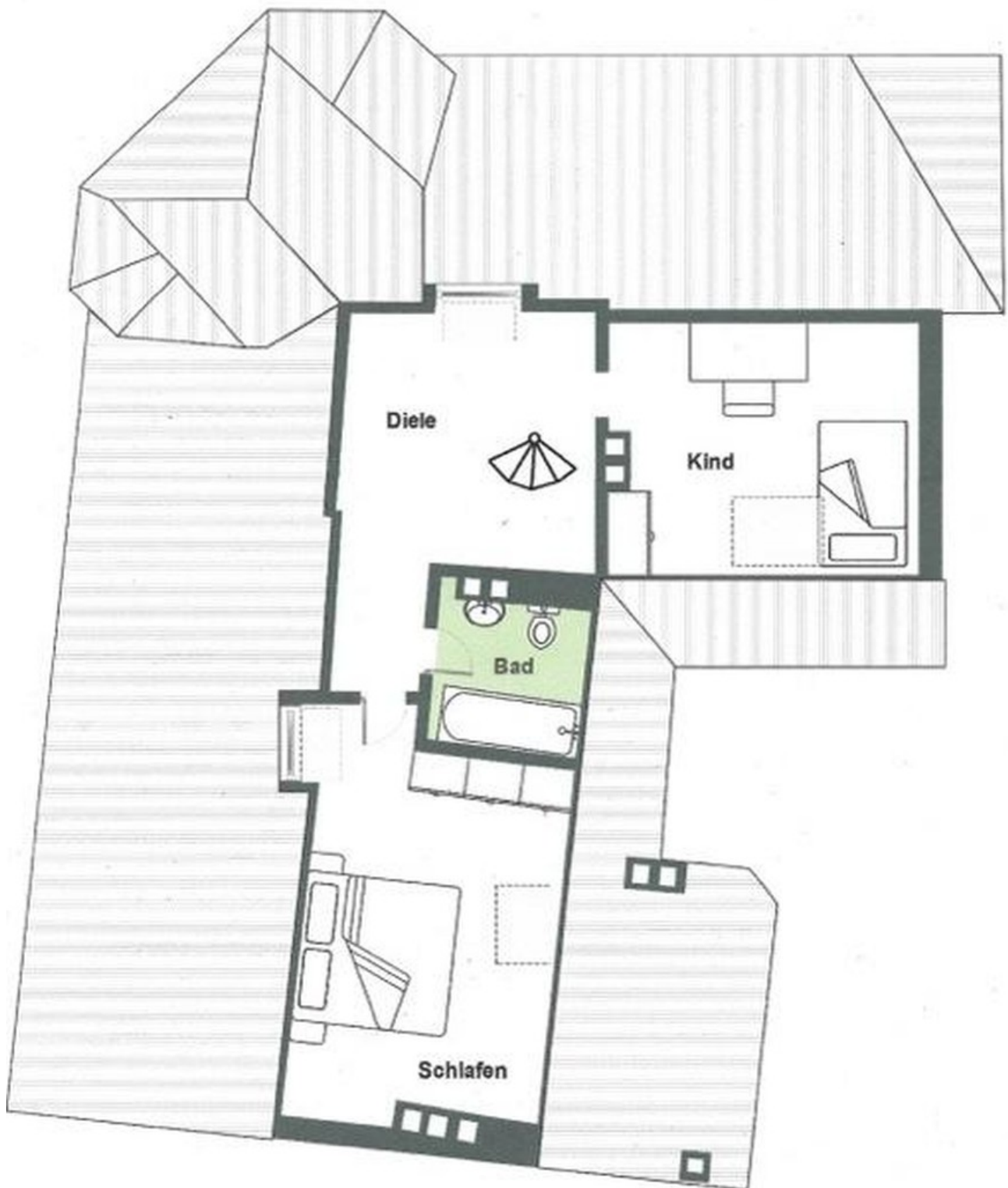
Staden erleben

Exposé - Grundrisse



L22 Maisonette 135qm

Exposé - Grundrisse



L22 obere Etage