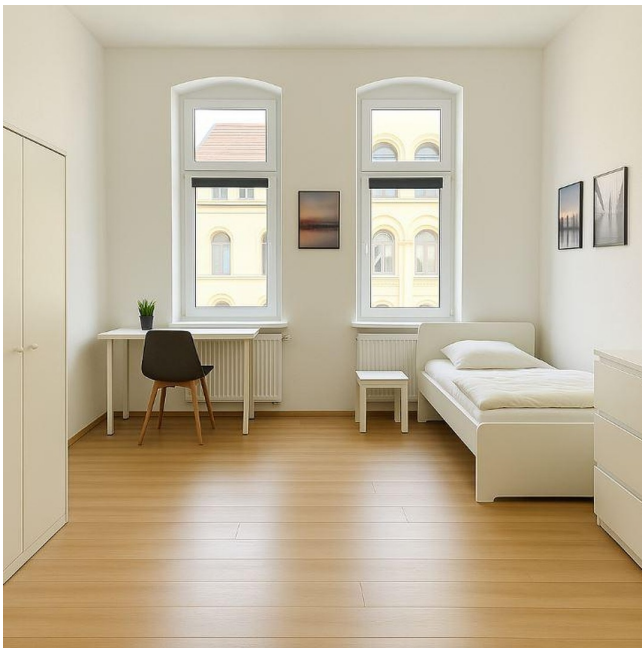


Exposé

Wohngemeinschaft in Halle

**Gemütliches möbliertes WG-ZIMMER (14 qm) ab
1.07.2026! TV, WaMa, Highspeed-Internet inklusive!**



Objekt-Nr. **OM-347006**

Wohngemeinschaft

Vermietung: **230 € + NK**

Ansprechpartner:
Thomas Lindberg
Telefon: 08924 415345

Wilhelm-Külz-Str. 6
06108 Halle
Sachsen
Deutschland

Baujahr	1952	Übernahme	ab Datum
Wohnfläche	14,00 m ²	Übernahmedatum	01.07.2026
Nutzfläche	130,00 m ²	Etage	1. OG
Energieträger	Gas	Heizung	Zentralheizung
Nebenkosten	80 €	Mobilar	Vollmöbliert
Heizkosten	30 €	Raucher	Nein
Summe Nebenkosten	110 €	Geschlecht	Nur Männer
Mietsicherheit	500 €		

Exposé - Beschreibung

Objektbeschreibung

WG-Zimmer (14qm) in herrschaftlichem Haus zu vermieten. Die Wohnung verfügt in Summe über 5 Zimmer sowie eine Küche mit Aufenthaltsflächen. Durch die Lage in Halle-Zentrum sind alle Bedarfe des täglichen Lebens fußläufig erreichbar.

Alle Zimmer sind vollständig ausgestattet mit:

- Schrank
- Bett
- Schreibtisch und Stuhl
- Lampen
- Bett und Bettwäsche
- Smart-TV
- Highspeed-Internet

Zusätzlich verfügt die Wohnung über eine vollständig ausgestattete Küche, WC sowie ein Bad, ferner neue Waschmaschine und Trockner zur gemeinschaftlichen Nutzung.

Folgendes Zimmer ist momentan verfügbar:

- 1.OG Zimmer 5 (14 qm): 340 €

Der Mietpreis inkludiert sämtliche Kosten - Kaltmiete, Nebenkosten, Heizung, Strom, Internet, TV, Küche, Möbel und Waschgelegenheiten. Nur die GEZ / Rundfunkgebühr (18€/Monat) muss aufgrund persönlicher Zuordnung noch selbst bezahlt werden.

Ausstattung

Ausstattung kann nach den Wünschen des Mieters ergänzt oder verändert werden - sprechen Sie uns an! Das Zimmer enthält als Basis-Ausstattung:

- Schrank
- Schreibtisch und Stuhl
- Lampen
- Bett und Bettwäsche
- Smart-TV
- Highspeed-Internet (500 Mbps)

Küche ist ausgestattet mit:

- Kühlschränken
- Geschirr und Besteck
- Kochgeschirr, Herd, Kochfeld

Fußboden:

Laminat, Fliesen, Sonstiges (s. Text)

Weitere Ausstattung:

Balkon, Garten, Keller, Einbauküche

Sonstiges

- Mindestmietdauer 6 Monate

Lage

Das Zentrum von Halle (Saale) verbindet auf einzigartige Weise Geschichte, Kultur und modernes Stadtleben. Prachtige Altbauten, belebte Plätze und traditionsreiche Passagen prägen das Stadtbild rund um den Marktplatz mit dem ikonischen Roten Turm und der Marktkirche. Zahlreiche Cafés, Restaurants und kleine Boutiquen laden zum Verweilen und Entdecken ein. Die nahegelegene Peißnitzinsel und der Stadtpark bieten grüne Rückzugsorte mitten in der Stadt. Kulturelle Highlights wie die Oper, das neue theater und das Händel-Haus machen das Viertel zu einem Zentrum für Kunst und Musik. Dank der hervorragenden Anbindung an den öffentlichen Nahverkehr und die Nähe zum Hauptbahnhof sind alle Stadtteile sowie Leipzig schnell erreichbar. Halle-Zentrum ist ein lebendiger und vielseitiger Wohnort – ideal für Menschen, die urbanen Komfort und historischen Charme schätzen.

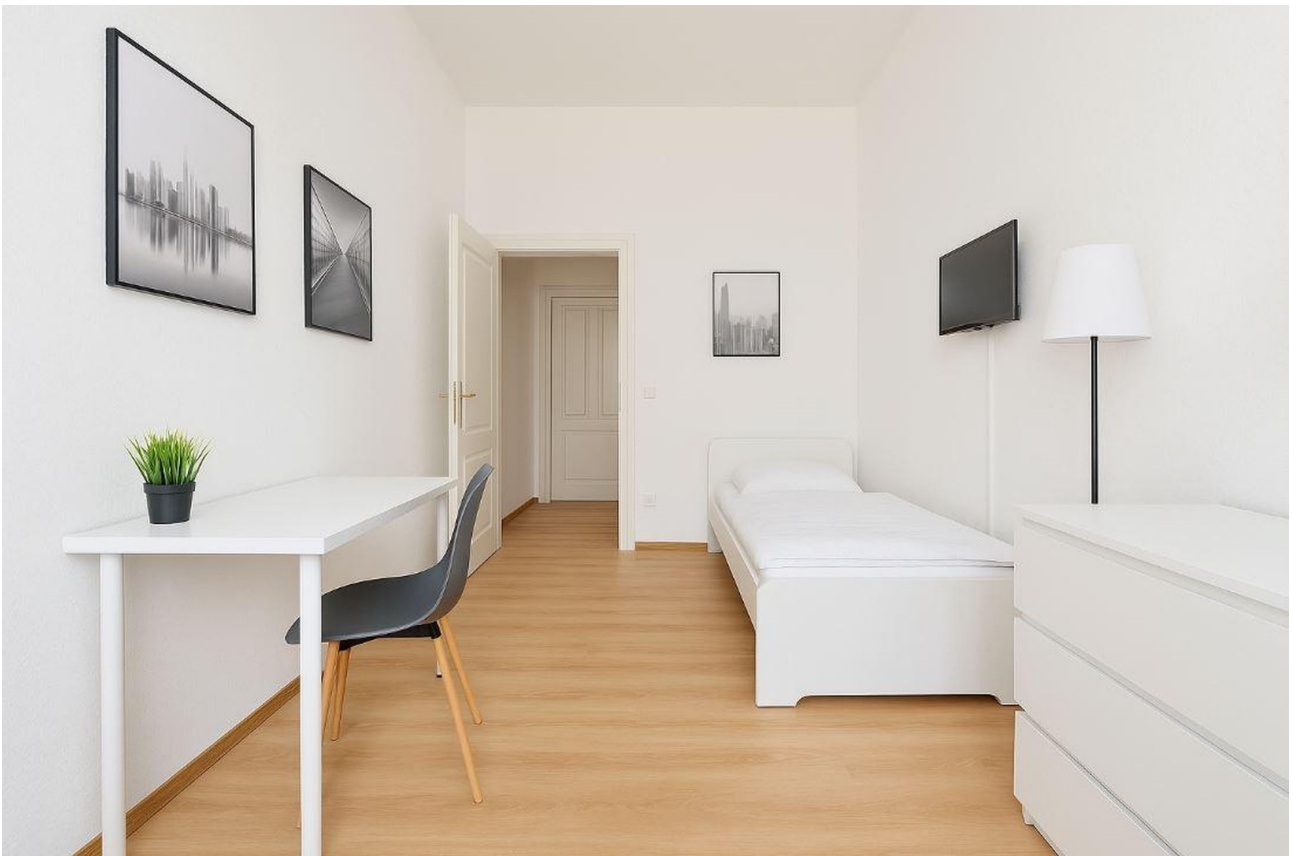
Infrastruktur:

Apotheke, Lebensmittel-Discount, Allgemeinmediziner, Kindergarten, Grundschule, Hauptschule, Realschule, Gymnasium, Gesamtschule, Öffentliche Verkehrsmittel

Exposé - Energieausweis

Energieausweistyp	Verbrauchsausweis
Erstellungsdatum	ab 1. Mai 2014
Endenergieverbrauch	150,00 kWh/(m ² a)
Energieeffizienzklasse	E

Exposé - Galerie



Individuelles Zimmer

Exposé - Galerie



Individuelles Zimmer



Individuelles Zimmer

Exposé - Galerie



Küche



Küche

Exposé - Galerie



Bad



Gäste-WC

Bad

Exposé - Galerie



Gebäude

Exposé - Grundrisse

