

Exposé

Bürohaus in Hildesheim

Repräsentative Büro Etage mit perfekter Verkehrsanbindung



Objekt-Nr. OM-346768

Bürohaus

Vermietung: **900 € + NK**

31135 Hildesheim
Niedersachsen
Deutschland

Baujahr	1984	Übernahme	sofort
Etagen	2	Zustand	saniert
Energieträger	Gas	Etage	2. OG
Summe Nebenkosten	250 €	Büro-/Praxisfläche	180,00 m²
Mietsicherheit	2.000 €	Gesamtfläche	180,00 m²

Exposé - Beschreibung

Objektbeschreibung

Bei der Immobilie handelt es sich um eine lichtdurchflutete 180qm große Büroetage mit tollen Ausblick und sehr guter Anbindung an die Autobahn.

Die Etage im 2.OG verfügt über 5 Büros, 1 offenen Besprechungsraum (kann bei Bedarf geschlossen werden), 1 Abstellraum, 1 Teeküche und 2 WC's.

Die großzügigen Fensterfronten sind mit entsprechendem Sonnenschutz ausgestattet.

Die Büros sind mit Datenkabeln ausgestattet.

Stellplätze sowie E-Ladesäulen sind auf dem Grundstück vorhanden.

Optional ist auch Lagerfläche vorhanden.

Veränderung/Anpassungen des Objektes möglich.

Die Büromöbel sind nicht Bestandteil des Angebotes.

Lage

Exzellente Verkehrsanbindung, Autobahnkreuz A7 befindet sich in unmittelbarer Nähe.

Das Zentrum von Hildesheim mit ICE Bahnhof ist in wenigen Minuten erreicht.

Eine Bushaltestelle befindet sich in der Straße.

Der Flughafen Hannover ist in 30 Minuten erreicht.

Die Messe Hannover ist in 20 Minuten erreicht.

Infrastruktur:

Apotheke, Lebensmittel-Discount, Allgemeinmediziner, Öffentliche Verkehrsmittel

Exposé - Energieausweis

Energieausweistyp	Verbrauchsausweis
Erstellungsdatum	ab 1. Mai 2014
Endenergieverbrauch Strom	75,50 kWh/(m²a)
Endenergieverbrauch Wärme	74,80 kWh/(m²a)

Exposé - Galerie

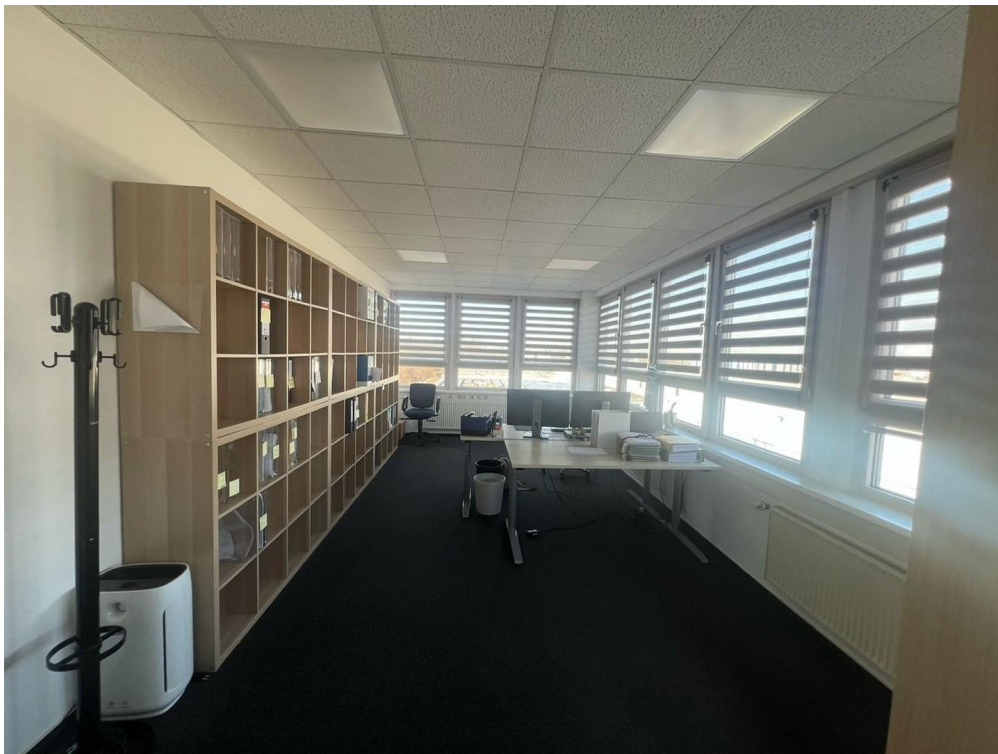


Büro 2.1

Exposé - Galerie



Büro 1

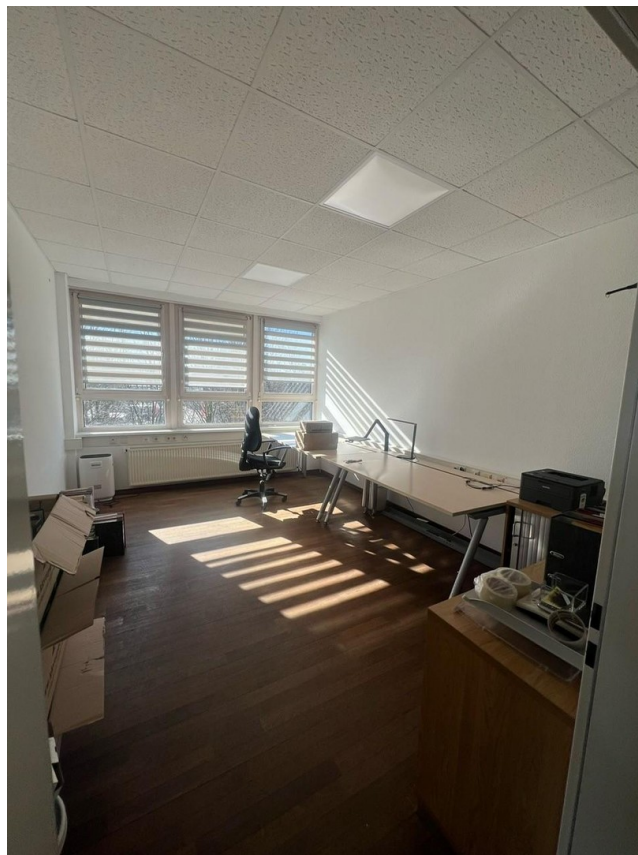


Büro 1.1

Exposé - Galerie



Büro 3



Büro 4

Exposé - Galerie



Büro 5



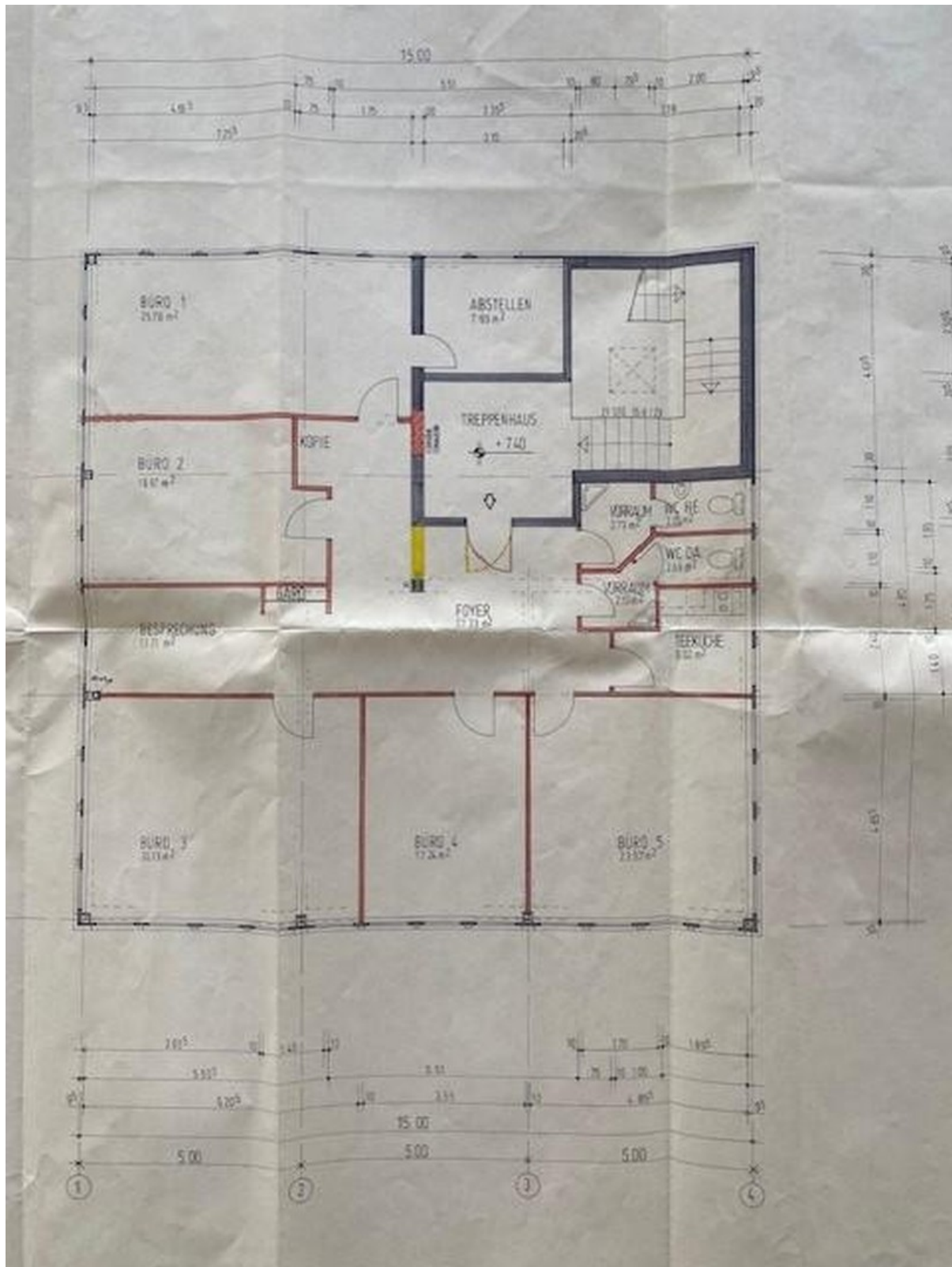
Flur/Eingangsbereich

Exposé - Galerie



Teeküche

Exposé - Grundrisse



Grundriss