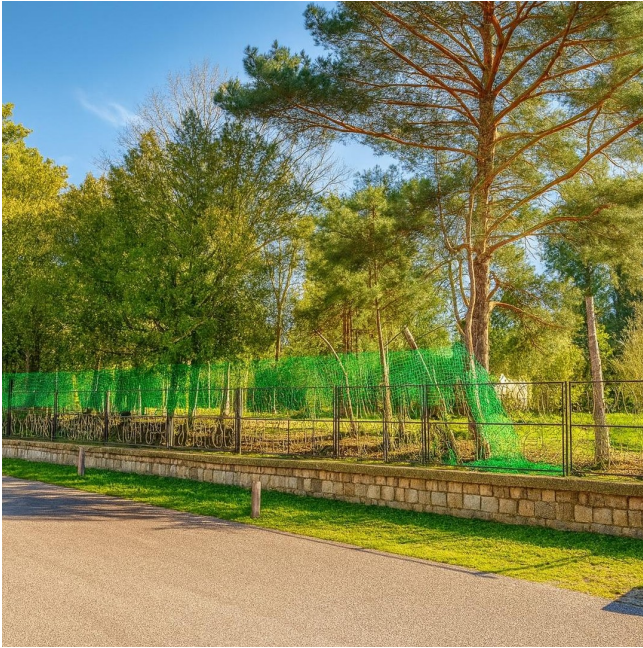


Exposé

Wohnen in Schöneiche

Großzügiges Grundstück in TOP Lage



Objekt-Nr. OM-345181

Wohnen

Verkauf: **599.000 €**

Ansprechpartner:
Klein

Potsdamer Str.
15566 Schöneiche
Brandenburg
Deutschland

Grundstücksfläche

2.624,00 m²

Übernahme

sofort

Exposé - Beschreibung

Objektbeschreibung

Im grünen und familienfreundlichen Bezirk Schöneiche bei Berlin haben Sie die Möglichkeit, ein großzügiges 2.624 m² großes Grundstück in 1. Baureihe zu erwerben. Hier lässt sich Ihr Traum von einem Neubauprojekt mit schönem Garten schon sehr bald verwirklichen.

Die hier zulässige Bebauung ergibt sich aus der vorhandenen Umgebungsbebauung (§34 Baugesetzbuch).

Das Grundstück ist derzeit noch mit einem 130 m² großen Einfamilienhaus (Baujahr 1975) sowie einer Doppelgarage und einem hinteren Gebäude bebaut. Es liegt ruhig in einer Anwohnerstraße mit überwiegender Einfamilienhausbebauung.

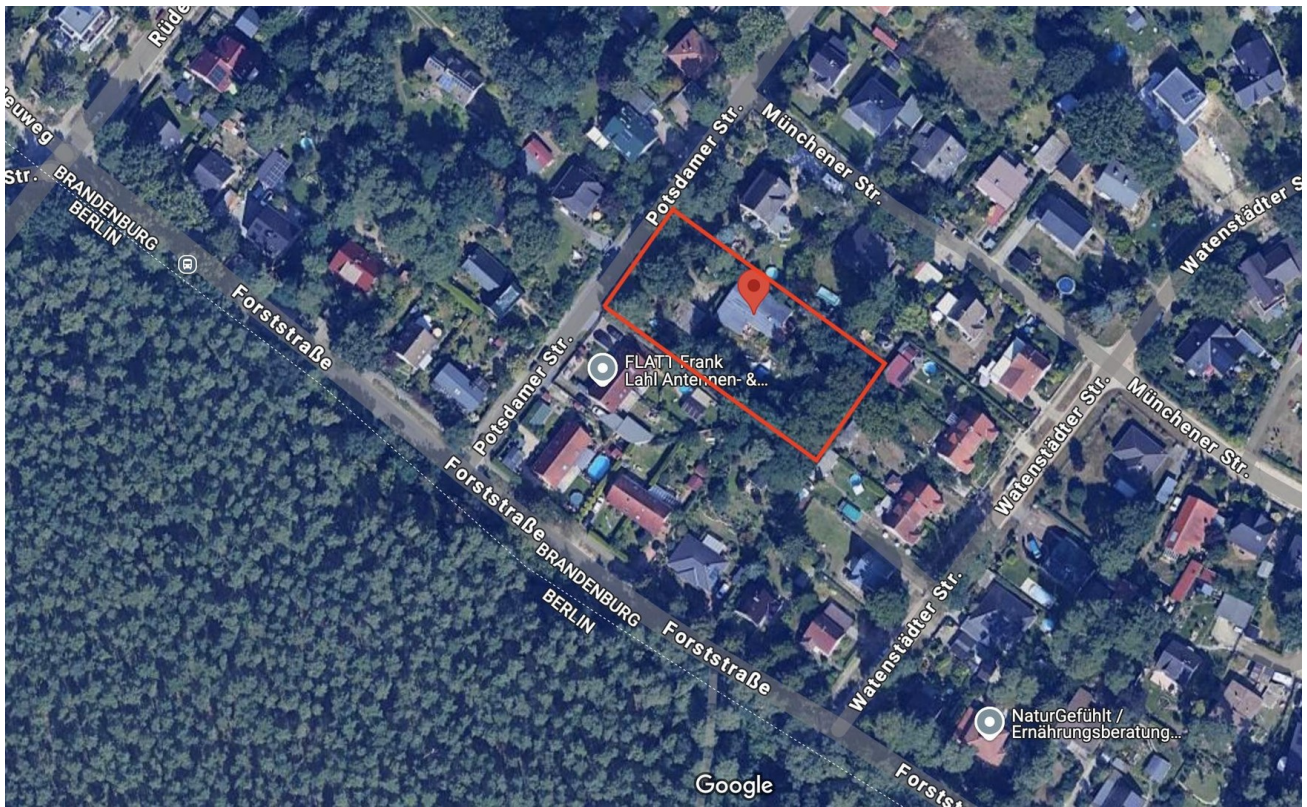
Es besteht aus einem annähernd rechteckig geschnittenen Grundstück. Die Frontbreite an der Potsdamer Str. beträgt 35m, die mittlere Tiefe 75m.

Die technische Erschließung ist mit den vorhandenen Versorgungs- und Entsorgungsleitungen (Elektroenergie, Telefon, Erdgas, Trink- und Abwasser) bereits gesichert. Elektro-, Wasserversorgungs- und Abwasserleitungen werden vom Straßenraum aus unterirdisch auf das Bewertungsgrundstück geführt.

Exposé - Galerie



Exposé - Galerie



Grundstück



Flurkarte

Exposé - Galerie

