

Exposé

Bungalow in Gifhorn

Familienfrenderlicher Bungalow, Zentrumsnah mit guter Verkehrsanbindung



Objekt-Nr. OM-344731

Bungalow

Verkauf: **375.000 €**

38518 Gifhorn
Niedersachsen
Deutschland

| | | | |
|-------------------|-----------------------|--------------|-----------------------|
| Baujahr | 1976 | Übernahme | Nach Vereinbarung |
| Grundstücksfläche | 939,00 m ² | Zustand | renovierungsbedürftig |
| Etagen | 1 | Schlafzimmer | 3 |
| Zimmer | 4,50 | Badezimmer | 1 |
| Wohnfläche | 156,00 m ² | Garagen | 2 |
| Nutzfläche | 100,00 m ² | Stellplätze | 2 |
| Energieträger | Öl | Heizung | Zentralheizung |

Exposé - Beschreibung

Objektbeschreibung

Dieser geräumiger Bungalow mit ca. 154 qm Wohnfläche am Waldrand liegt an einer ruhigen Anliegerstraße (Sackgasse), fußläufig zu den Nahversorgern und weitere Einkaufsmöglichkeiten. Kita und Schulen sind ebenfalls in der Nähe.

Ein großzügiges Layout ermöglicht die Verwirklichung eines offenen Wohnkonzeptes auf einer Ebene und ist ein großes Plus bei der individuellen Gestaltung – ideal für junge Familien, die sich hier ihr persönliches Refugium schaffen wollen!

Die Südterrasse bietet perfekte Voraussetzungen für Outdoor Aktivitäten mit Familie und Gästen.

Für Wellness nach Feierabend stehen Indoor-Pool (mit Dusche) und Sauna zur Verfügung.

Ein großer gepflegter Keller mit jeder Menge Optionen für Spielzimmer, Fitnessraum oder für Hobbys rundet das Angebot ab.

Hier können ihre Kinder heranwachsen und sich entfalten.

Als Familie schaffen sie hier Erinnerungen in einem wunderschönen Lebensraum in Naturnaher Umgebung.

Ausstattung

Fußboden:

Teppichboden, Fliesen, Sonstiges (s. Text)

Weitere Ausstattung:

Terrasse, Garten, Keller, Aufzug, Vollbad, Sauna, Pool / Schwimmbad, Gäste-WC, Kamin, Barrierefrei

Lage

Infrastruktur:

Apotheke, Lebensmittel-Discount, Allgemeinmediziner, Kindergarten, Grundschule, Hauptschule, Realschule, Gymnasium, Öffentliche Verkehrsmittel

Exposé - Energieausweis

| | |
|------------------------|-------------------------------|
| Energieausweistyp | Verbrauchsausweis |
| Erstellungsdatum | ab 1. Mai 2014 |
| Endenergieverbrauch | 190,00 kWh/(m ² a) |
| Energieeffizienzklasse | F |

Exposé - Galerie



offene Garage.....

Exposé - Galerie



.....mit Verbindungstür Flur



Seitenansicht

Exposé - Galerie



Terrasse



Terrasse

Exposé - Galerie



Haustür



Flur/ Eingang

Exposé - Galerie



Flur zu den Zimmern



Kaminzimmer

Exposé - Galerie



Durchgang zum Esszimmer



Ess- und Kaminzimmer

Exposé - Galerie



Küche



Gäste WC

Exposé - Galerie



Schlafzimmer 1



Schlafzimmer 2

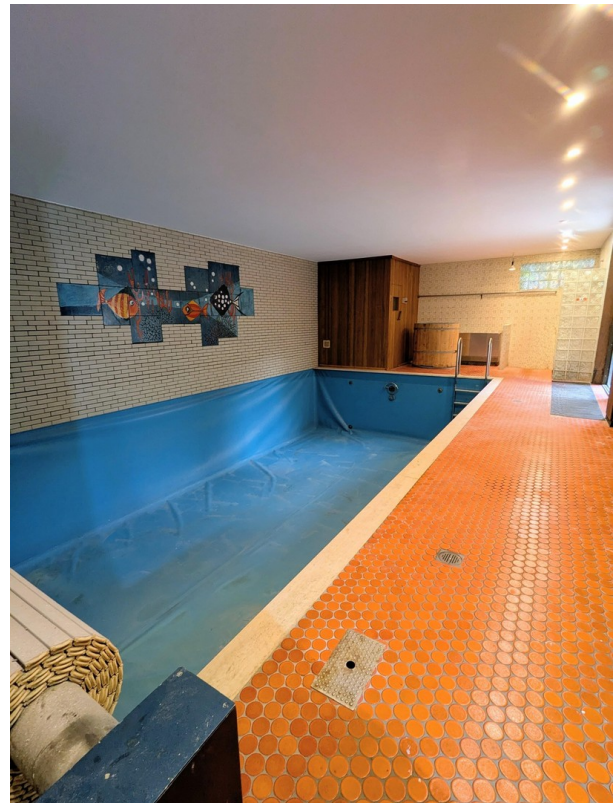
Exposé - Galerie



Schlafzimmer 3



Familien Bad



Schwimmbad und Sauna

Exposé - Galerie



Schwimmbad



WC im Keller

Exposé - Galerie



Kellerraum



Keller 1

Exposé - Galerie



Keller 2



Keller 3

Exposé - Galerie



Außenkellertür



Heizungsraum

Exposé - Grundrisse

20:39

37%



Preis vorschlagen



