

Exposé

Maisonette in Remscheid

Keine Wohnung von der Stange – individuelle Maisonette mit zwei Balkonen



Objekt-Nr. OM-344414

Maisonette

Vermietung: **560 € + NK**

Ansprechpartner:
Herr Bilobrck

Trecknase 3
42897 Remscheid
Nordrhein-Westfalen
Deutschland

Baujahr	1923	Summe Nebenkosten	230 €
Etagen	2	Mietsicherheit	1.680 €
Zimmer	3,00	Übernahme	sofort
Wohnfläche	74,00 m ²	Zustand	gepflegt
Nutzfläche	4,00 m ²	Schlafzimmer	3
Energieträger	Gas	Badezimmer	2
Nebenkosten	130 €	Etage	Erdgeschoss
Heizkosten	100 €	Heizung	Zentralheizung

Exposé - Beschreibung

Objektbeschreibung

Mehr als eine Wohnung – ein Zuhause mit Freiraum und Charakter

Diese Maisonette-Wohnung richtet sich an Menschen, die bewusst mehr suchen als einen klassischen Grundriss. Auf rund 74 m² verteilen sich zwei Ebenen, die vielseitige Nutzungsmöglichkeiten eröffnen und ein Wohnkonzept schaffen, das sich flexibel an Ihren Alltag anpasst.

Ob als Paar, im Homeoffice oder mit dem Wunsch nach einem separaten Rückzugsbereich – die beiden Wohnebenen ermöglichen es, Arbeit, Freizeit und Erholung angenehm voneinander zu trennen. Während auf einer Ebene gemeinsam gelebt wird, kann die andere als ruhiger Arbeitsbereich, Lesezimmer oder persönlicher Rückzugsort dienen.

Das großzügige Wohnzimmer auf der oberen Ebene überzeugt mit einer offenen, nahezu loftähnlichen Atmosphäre. Große Fensterflächen sorgen für viel Tageslicht und schaffen einen hellen, freundlichen Wohnbereich mit besonderem Flair.

Ein weiteres Highlight sind die zwei Balkone. Sie erweitern den Wohnraum ins Freie und bieten zu jeder Tageszeit einen angenehmen Platz zum Entspannen – sei es beim ersten Kaffee am Morgen oder nach einem langen Arbeitstag.

Für zusätzlichen Komfort sorgen das Badezimmer mit Dusche und Waschmaschinenanschluss sowie ein separates Gäste-WC. Da sich die Sanitärbereiche auf beide Ebenen verteilen, profitieren Sie von kurzen Wegen und einem angenehmen Plus an Privatsphäre.

Der terrakottafarbene Fliesenbelag in der Küche und im angrenzenden Zimmer setzt einen wohnlichen Akzent und harmoniert mit den hellen Wohnbereichen. Zusammen mit den großen Fensterflächen, dem gepflegten Laminatboden und dem Charme des Hauses entsteht eine Wohnung, die Individualität, Funktionalität und Wohnqualität auf besondere Weise miteinander verbindet.

Ausstattung

Ausstattung

Die Wohnung präsentiert sich in einem gepflegten und modernisierten Zustand. Helle, weiß gestrichene Wände mit Rauputz und Raufasertapeten bilden eine zeitlose Grundlage und lassen sich mit nahezu jedem Einrichtungsstil harmonisch kombinieren.

In den Wohnbereichen sorgt ein hochwertiger Laminatboden für eine warme und freundliche Atmosphäre. Die Küche sowie das angrenzende Zimmer sind mit terrakottafarbenen Fliesen ausgestattet und setzen einen charaktervollen Akzent, der den individuellen Stil der Wohnung unterstreicht.

Erneuerte Türen und Türzargen verleihen den Räumen ein einheitliches und gepflegtes Erscheinungsbild. Ergänzt wird die Ausstattung durch eine vollständig modernisierte Elektroinstallation mit neuen Schaltern und Steckdosen, die zeitgemäßen Wohnkomfort bietet.

Doppelt verglaste Fenster lassen viel Tageslicht in die Räume und tragen zu einer angenehmen Wohnatmosphäre bei. Beheizt wird die Wohnung über eine Gas-Zentralheizung.

Die gelungene Verbindung aus modernen Ausstattungsmerkmalen, individuellen Details und der besonderen Maisonette-Aufteilung macht diese Wohnung zu einem Zuhause mit eigenem Charakter.

Fußboden:

Laminat, Fliesen

Weitere Ausstattung:

Balkon, Keller, Duschbad, Gäste-WC

Lage

Ruhig wohnen – im Alltag bestens angebunden

Die Wohnung befindet sich im beliebten Remscheider Stadtteil Lennep und verbindet ein ruhiges Wohnumfeld mit einer hervorragenden Infrastruktur. Hier genießen Sie kurze Wege im Alltag, ohne auf eine angenehme Wohnatmosphäre verzichten zu müssen.

Supermarkt, Bäckerei, Apotheke sowie Ärzte befinden sich in unmittelbarer Nähe und sind bequem erreichbar. Auch der Bahnhof Remscheid-Lennep, Bushaltestellen und die Autobahn A1 sorgen für eine gute Anbindung in Richtung Wuppertal, Köln und Düsseldorf – ideal für Berufspendler.

Wer nach Feierabend abschalten möchte, findet in der Umgebung zahlreiche Möglichkeiten für Spaziergänge oder kleine Auszeiten im Grünen. Die Kombination aus gewachsener Nachbarschaft, guter Erreichbarkeit und ruhigem Wohnumfeld macht den Standort besonders attraktiv.

Gerade für Paare oder Berufstätige, die Wert auf ein harmonisches Wohnumfeld legen und Wohnen, Freizeit sowie Homeoffice miteinander verbinden möchten, bietet diese Lage die passende Balance zwischen urbanem Alltag und persönlichem Rückzugsort.

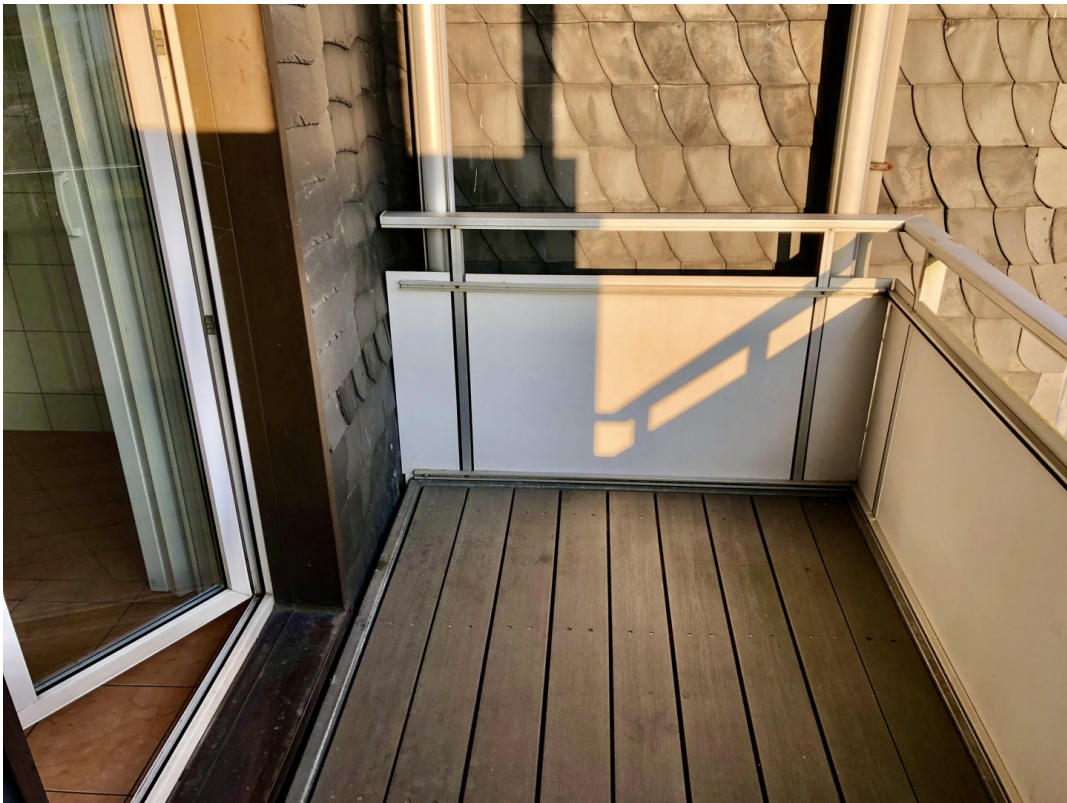
Infrastruktur:

Apotheke, Lebensmittel-Discount, Allgemeinmediziner, Kindergarten, Grundschule, Realschule, Gesamtschule, Öffentliche Verkehrsmittel

Exposé - Galerie



Balkon2



Balkon 2

Exposé - Galerie



Küche 1.OG



Küche 1.OG

Exposé - Galerie



Küche 1.OG



Küche 1.OG

Exposé - Galerie



Küche 1.OG



Schlafzimmer 1.OG

Exposé - Galerie



Schlafzimmer 1.OG



Schlafzimmer 1.OG

Exposé - Galerie



Schlafzimmer 1.OG



Schlafzimmer 1.OG

Exposé - Galerie



Schlafzimmer 1.OG



Schlafzimmer 1.OG

Exposé - Galerie



Schlafzimmer 1.OG



Gäste WC 1.OG



Gäste WC 1.OG

Exposé - Galerie



Flur EG

Exposé - Galerie



Wohnungstür EG



Wohnzimmer EG

Exposé - Galerie



Wohnzimmer EG



Wohnzimmer EG

Exposé - Galerie



Badezimmer EG



Badezimmer EG



Badezimmer EG

Exposé - Galerie



Badezimmer EG



Wohnzimmer EG

Exposé - Galerie

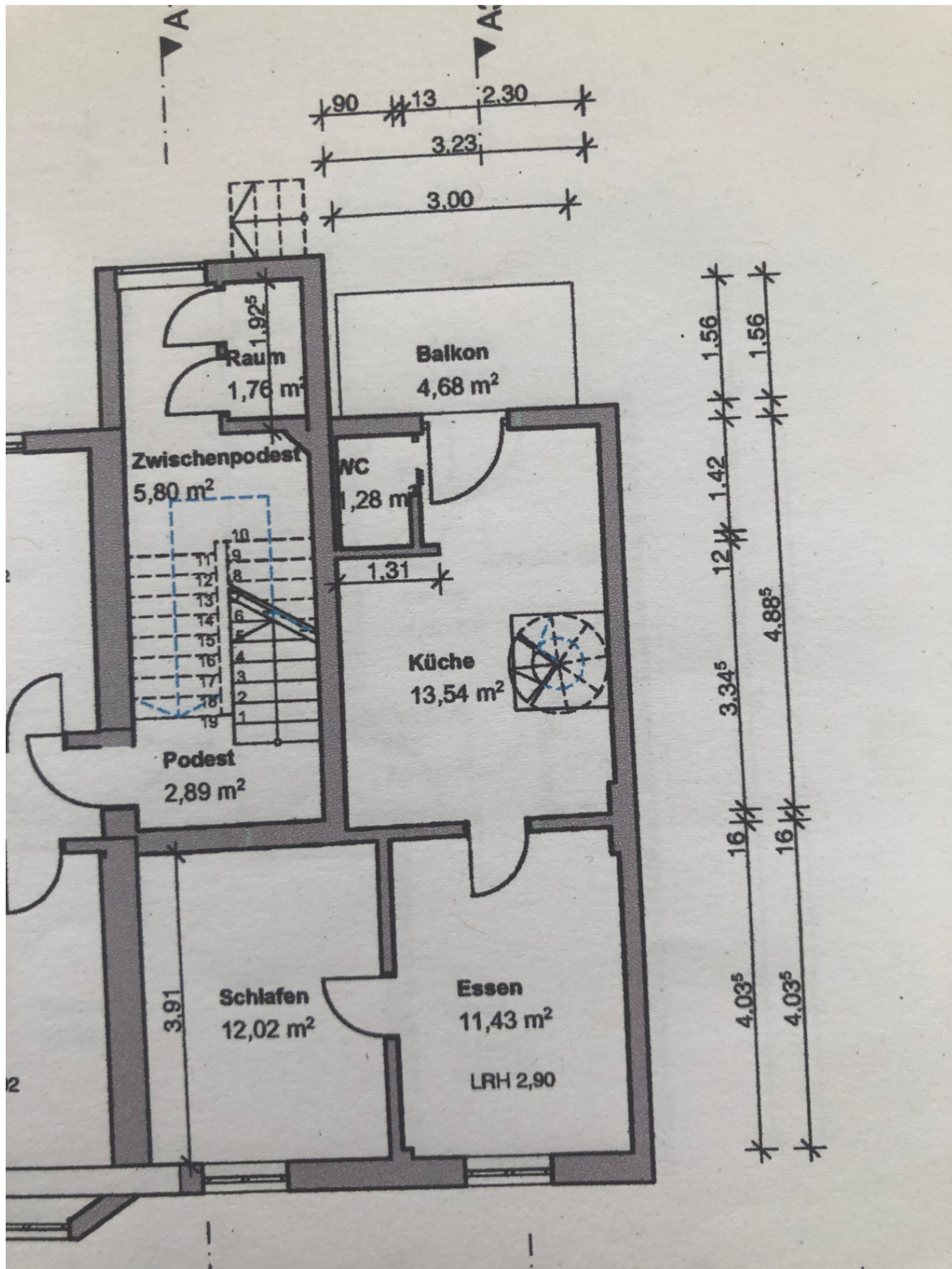


Balkon EG



Balkon EG

Exposé - Grundrisse



Exposé - Grundrisse

