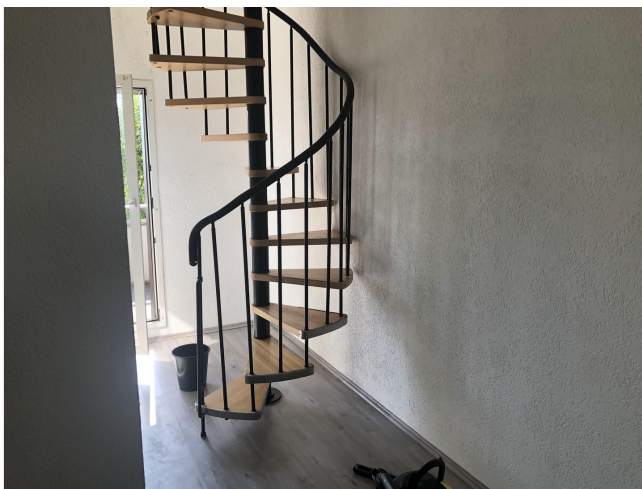


Exposé

Maisonette in Remscheid

1 Wohnung, 2 Bereiche, ideal für Familien mit größeren Kindern



Objekt-Nr. **OM-344414**

Maisonette

Vermietung: **660 € + NK**

Ansprechpartner:
Herr Bilobrck

Trecknase 3
42897 Remscheid
Nordrhein-Westfalen
Deutschland

Baujahr	1923	Mietsicherheit	1.980 €
Etagen	2	Übernahme	sofort
Zimmer	3,00	Zustand	gepflegt
Wohnfläche	81,00 m ²	Schlafzimmer	3
Energieträger	Gas	Badezimmer	2
Nebenkosten	120 €	Etage	Erdgeschoss
Heizkosten	90 €	Heizung	Zentralheizung
Summe Nebenkosten	210 €		

Exposé - Beschreibung

Objektbeschreibung

Die Wohnung in der Trecknase 3, 42897 Remscheid, befindet sich in einem gepflegten Wohnhaus mit traditioneller Schieferfassade. Diese charakteristische Bauweise ist nicht nur optisch ansprechend, sondern auch langlebig und witterungsbeständig – typisch für die Architektur des Bergischen Landes.

Mit einer großzügigen Wohnfläche von 79 m² erstreckt sich die Wohnung über zwei Ebenen und bietet den Komfort. Sie ist ideal für Familien mit größeren Kindern, da die Raumaufteilung sowohl gemeinsame als auch private Rückzugsmöglichkeiten schafft.

Ein besonderes Highlight sind die zwei Balkone, die zusätzlichen Wohnraum im Freien bieten und sowohl morgens als auch abends zum Entspannen einladen. Die Wohnung verfügt über ein Badezimmer mit Dusche und einen Waschmaschinen Stellplatz sowie ein zusätzliches Gäste-WC, was für Familien oder Gäste besonders praktisch ist.

Die Ausstattung der Wohnung kombiniert moderne Elemente mit einem stilvollen Wohngefühl. Neue Türzargen und ein hochwertiger, hellgrauer Laminatboden verleihen den Räumen eine zeitgemäße Optik und sorgen für ein angenehmes Wohnambiente. Große Fensterflächen lassen viel Tageslicht herein und schaffen eine freundliche Atmosphäre.

Ausstattung

Die Wohnung besticht durch eine moderne und gepflegte Ausstattung. Die Wände sind mit Rauputz und Raufasertapeten versehen und durchgehend in Weiß gestrichen, was für eine freundliche und zeitlose Optik sorgt. Der hochwertige Laminatboden verleiht den Räumen eine warme Atmosphäre und unterstreicht den modernen Wohnstil.

Zusätzlich wurden sämtliche Türen und Türzargen erneuert, was nicht nur funktional, sondern auch optisch das Gesamtbild abrundet. Ein weiteres Highlight ist die komplett erneuerte Elektroinstallation: Alle Schalter und Steckdosen wurden modernisiert, sodass die Wohnung nicht nur optisch ansprechend, sondern auch technisch auf dem neuesten Stand ist.

Dank dieser durchdachten Ausstattung bietet die Wohnung ein angenehmes Wohngefühl in einem zeitgemäßen Ambiente.

Fußboden:

Laminat, Fliesen

Weitere Ausstattung:

Balkon, Keller, Duschbad, Gäste-WC

Lage

Die Wohnung befindet sich im Stadtteil Lennep in Remscheid und bietet eine hervorragende Infrastruktur mit vielfältigen Einrichtungen des täglichen Bedarfs im Umkreis von 5 Kilometern.

Bildungseinrichtungen:

- Katholische Grundschule Franziskus (KGS Franziskus): Diese Grundschule liegt etwa 820 Meter entfernt und ist somit fußläufig erreichbar.

- Weiterführende Schulen: In einem Umkreis von 5 Kilometern befinden sich mehrere weiterführende Schulen, die eine gute schulische Versorgung gewährleisten.

Ärztliche Versorgung:

- Allgemeinmedizin: Die Praxis von Dr. med. B. Stiel-Reifenrath, spezialisiert auf Allgemeinmedizin, Naturheilverfahren und häusliche Medizin, befindet sich in etwa 770 Metern Entfernung.

- Krankenhaus: Das Goll & Schracke, Massing GmbH & Co. KG Krankenhaus ist circa 910 Meter entfernt und bietet umfassende medizinische Versorgung.

Einkaufsmöglichkeiten:

- Supermärkte: Ein Netto Marken-Discount befindet sich in unmittelbarer Nähe (ca. 110 Meter) und ermöglicht den täglichen Einkauf.
- Bäckereien: Die Bäckerei Steinbrink GmbH ist etwa 680 Meter entfernt und bietet frische Backwaren.
- Apotheken: Die Bergische-Apotheke OHG liegt in einer Entfernung von rund 810 Metern.

Verkehrsanbindungen:

- Öffentlicher Nahverkehr: Die Bushaltestelle "Trecknase" befindet sich nur 70 Meter entfernt und bietet Anbindung an den lokalen Busverkehr.
- Bahnhof: Der Bahnhof Remscheid-Lennep ist etwa 1,1 Kilometer entfernt und ermöglicht den Anschluss an den Regionalverkehr.
- Autobahn: Die Autobahn A1 ist über die Ausfahrt Remscheid-Lennep/ RS-Lüttringhausen-Süd (95a) in kurzer Zeit erreichbar und verbindet die Region mit den Städten Dortmund und Köln.

Freizeit und Erholung:

Die Umgebung bietet zahlreiche Freizeitmöglichkeiten, darunter Wander- und Radwege sowie kulturelle Einrichtungen, die zur Erholung und Freizeitgestaltung beitragen.

Insgesamt zeichnet sich die Lage der Wohnung durch eine hervorragende Infrastruktur und eine angenehme Wohnumgebung aus, die sowohl für Familien als auch für Berufstätige attraktiv ist.

Infrastruktur:

Apotheke, Lebensmittel-Discount, Allgemeinmediziner, Kindergarten, Grundschule, Realschule, Gesamtschule, Öffentliche Verkehrsmittel

Exposé - Galerie



Wohnungseingangstür



Schlafzimmer EG

Exposé - Galerie



Schlafzimmer EG



Schlafzimmer EG

Exposé - Galerie



Schlafzimmer EG



Duschbad EG

Exposé - Galerie



Duschbad EG



Balkon EG

Exposé - Galerie



Balkon EG



Küche 1. OG

Exposé - Galerie



Küche 1. OG



Küche 1. OG

Exposé - Galerie



Wohnzimmer



Wohnzimmer

Exposé - Galerie



Schlafzimmer 1 OG



Schlafzimmer 1 OG

Exposé - Galerie



Schlafzimmer 1 OG



Schlafzimmer 1. OG

Exposé - Galerie



Gäste WC 1. OG



Gäste WC 1. OG

Exposé - Galerie

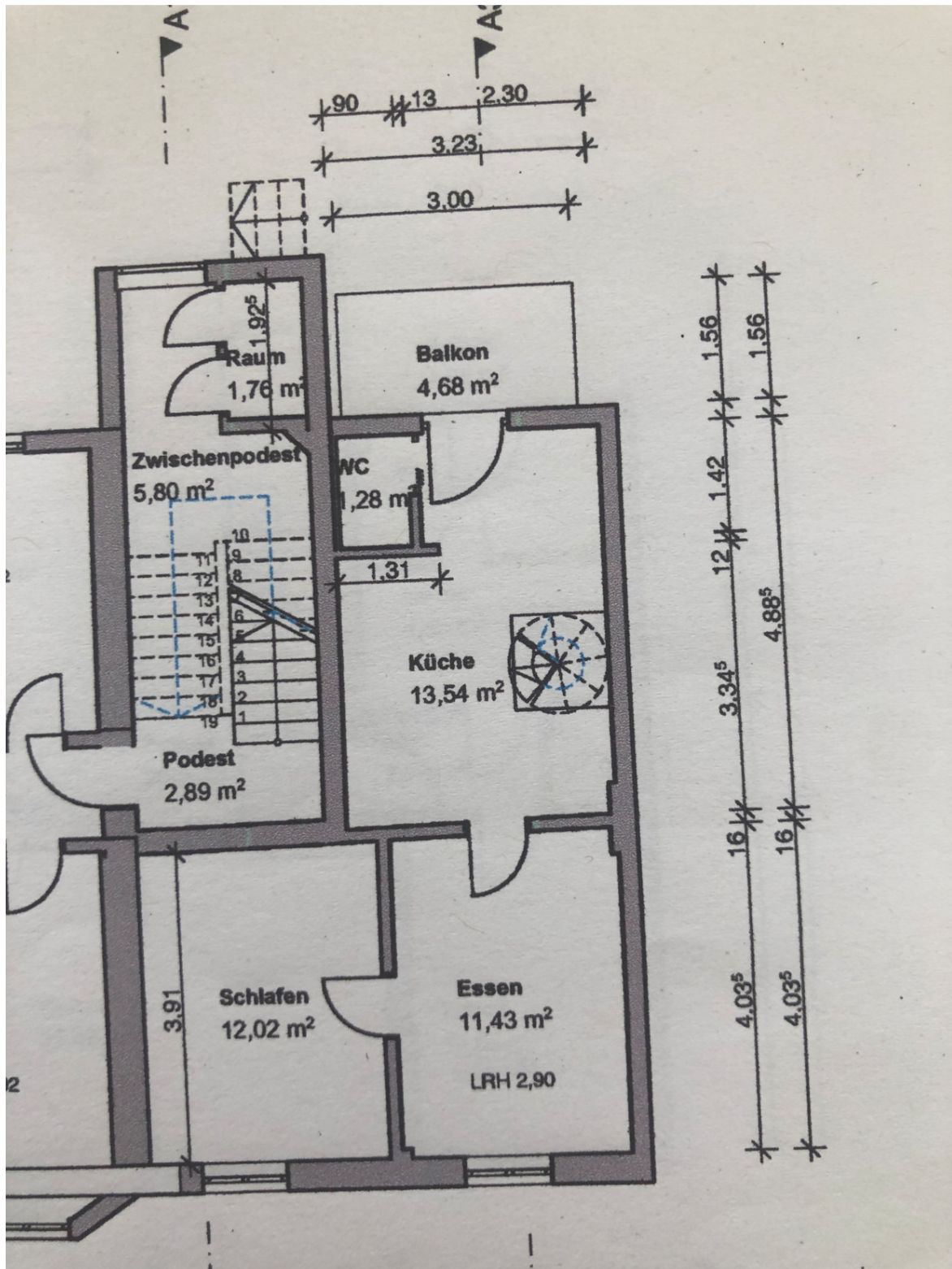


Balkon 1. OG



Balkon 1. OG

Exposé - Grundrisse



Exposé - Grundrisse

