

Exposé

Reihenendhaus in Kassel

Lichtdurchflutetes Reihenendhaus in Top-Lage - Kassel Kirchditmold



Objekt-Nr. OM-344143

Reihenendhaus

Verkauf: **585.000 €**

34130 Kassel
Hessen
Deutschland

| | | | |
|-------------------|-----------|--------------|-------------------|
| Baujahr | 2004 | Übernahme | Nach Vereinbarung |
| Grundstücksfläche | 280,00 m² | Zustand | gepflegt |
| Etagen | 3 | Schlafzimmer | 4 |
| Zimmer | 5,00 | Badezimmer | 2 |
| Wohnfläche | 120,00 m² | Stellplätze | 1 |
| Nutzfläche | 80,00 m² | Heizung | Fußbodenheizung |
| Energieträger | Gas | | |

Exposé - Beschreibung

Objektbeschreibung

Dieses moderne Reihenendhaus Charakter Objekt überzeugt mit seiner lichtdurchfluteten Architektur, einer großzügigen Wohnfläche von 120m² plus 25 m² ausgebaute Dachetage, ca 60 m² vollkeller 2 Büros befinden..insgesamt 4 Etagen gesamt Nutzfläche ca 180 m² ... 280 m² großen Garten. Gelegen in einem ruhigen 3er-Weg in Kassel-Kirchditmold, bietet es eine perfekte Kombination aus Privatsphäre, Komfort und Familienfreundlichkeit.Nette Nachbarschaft.

3 WEG

Fußweg ca 10 min Straßenbahn Haltestelle.

Bushaltestellen ca 5 min fussweg.

Kindergärten Schulen Ärztehaus supermarkt fussweg zu erreichen.

Grenze Bad Wilhelshöhe Allee .Bergpark prinzenquelle und Natur in der Nähe.

PRIVAT VERKAUF.

BITTE KEINE MAKLER ANFRAGE ERWÜNSCHT.

Ausstattung

Highlights auf einen Blick:

- ✓ Massive Bauweise für Langlebigkeit und Wertbeständigkeit
- ✓ Süd-West-Garten – eine grüne Oase für Entspannung & gesellige Abende
- ✓ Moderne Nobilia-Einbauküche mit hochwertigen Siemens-Geräten.Die Einbauküche ist im Preis nicht enthalten.
- ✓ Geräumiges Wohnzimmer mit hellem Echtholzparkett (Buche)
- ✓ Badezimmer mit Dusche & Badewanne + zusätzliches Gäste-WC
- ✓ Voll ausgebauter Keller mit zwei vielseitig nutzbaren Räumen
- ✓ Hohe Energieeffizienz (Klasse A) für niedrige Nebenkosten

Gas BRENNWERTTHERME

Fußboden:

Parkett, Laminat, Fliesen

Weitere Ausstattung:

Terrasse, Garten, Keller, Vollbad, Duschbad, Einbauküche, Gäste-WC

Sonstiges

Energieeffizienzklasse: A

Energieverbrauch 42,8 kwh m².a

Für interesenten Finanzierungsnachweis erforderlich.

Besichtigung gerne nach Absprache. Bitte senden Sie Ihren vollständigen Namen, Ihre Adresse und Ihre Rufnummer. Ich melde mich bei Ihnen umgehend.

Freuen uns auf Ihre Anfragen

Liebe Grüße

Lage

Perfekte Lage für Familien

Ruhige, familienfreundliche Wohngegend nahe Bad Wilhelmshöhe

Kurze Wege zu Schulen, Kitas & Einkaufsmöglichkeiten

Gute Anbindung an den öffentlichen Nahverkehr (Bus & Bahn)

Naherholungsgebiete in direkter Nähe (z. B. Bergpark Wilhelmshöhe)

Ruhige Sackgassenstrasse

Infrastruktur:

Apotheke, Lebensmittel-Discount, Allgemeinmediziner, Kindergarten, Grundschule, Realschule, Gymnasium, Öffentliche Verkehrsmittel

Exposé - Energieausweis

| | |
|------------------------|-------------------|
| Energieausweistyp | Verbrauchsausweis |
| Erstellungsdatum | ab 1. Mai 2014 |
| Endenergieverbrauch | 45,00 kWh/(m²a) |
| Energieeffizienzklasse | A |



Exposé - Galerie



Exposé - Galerie



Exposé - Galerie



Exposé - Galerie



Exposé - Galerie



Exposé - Galerie



Exposé - Galerie



Exposé - Galerie



Exposé - Galerie



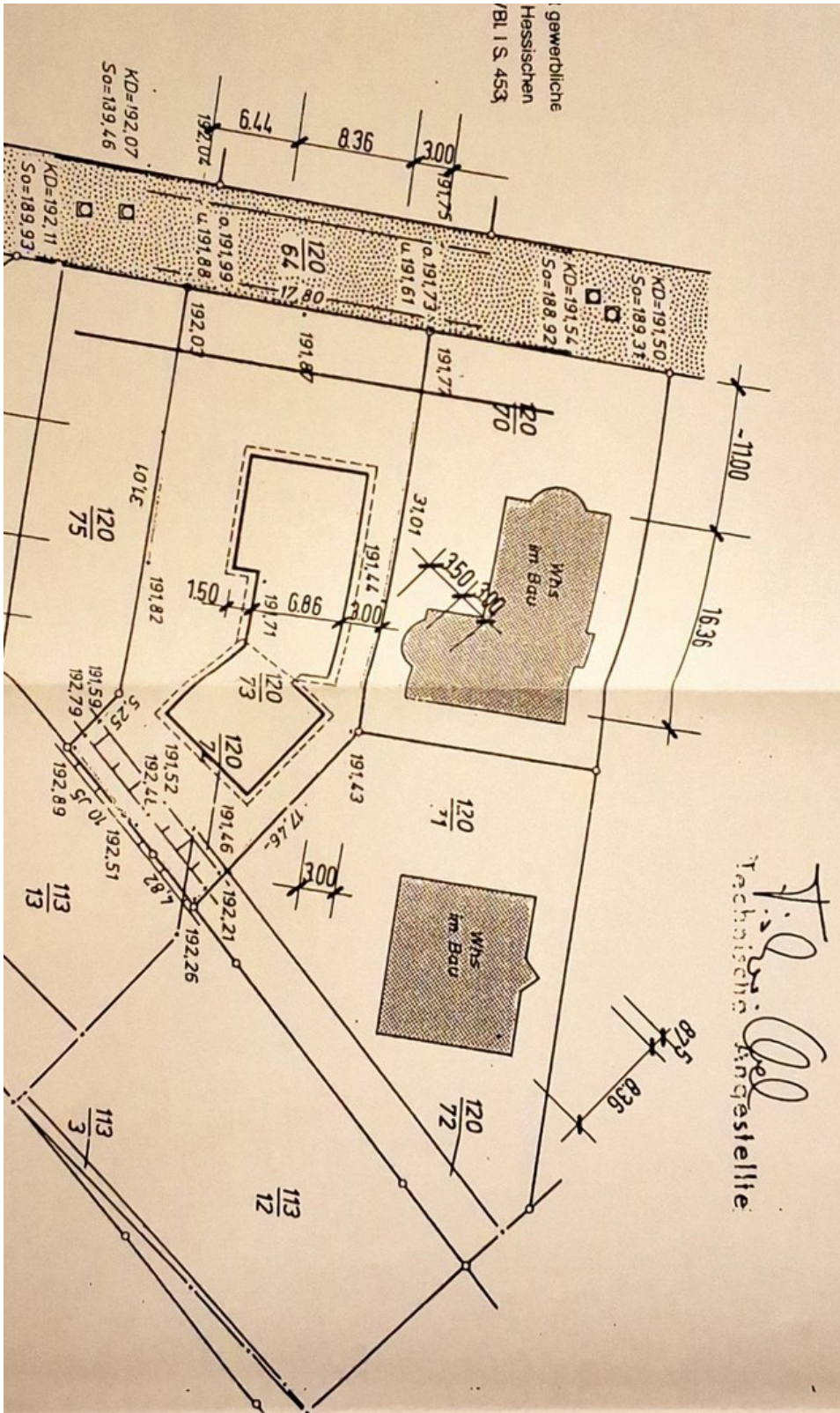
Exposé - Galerie



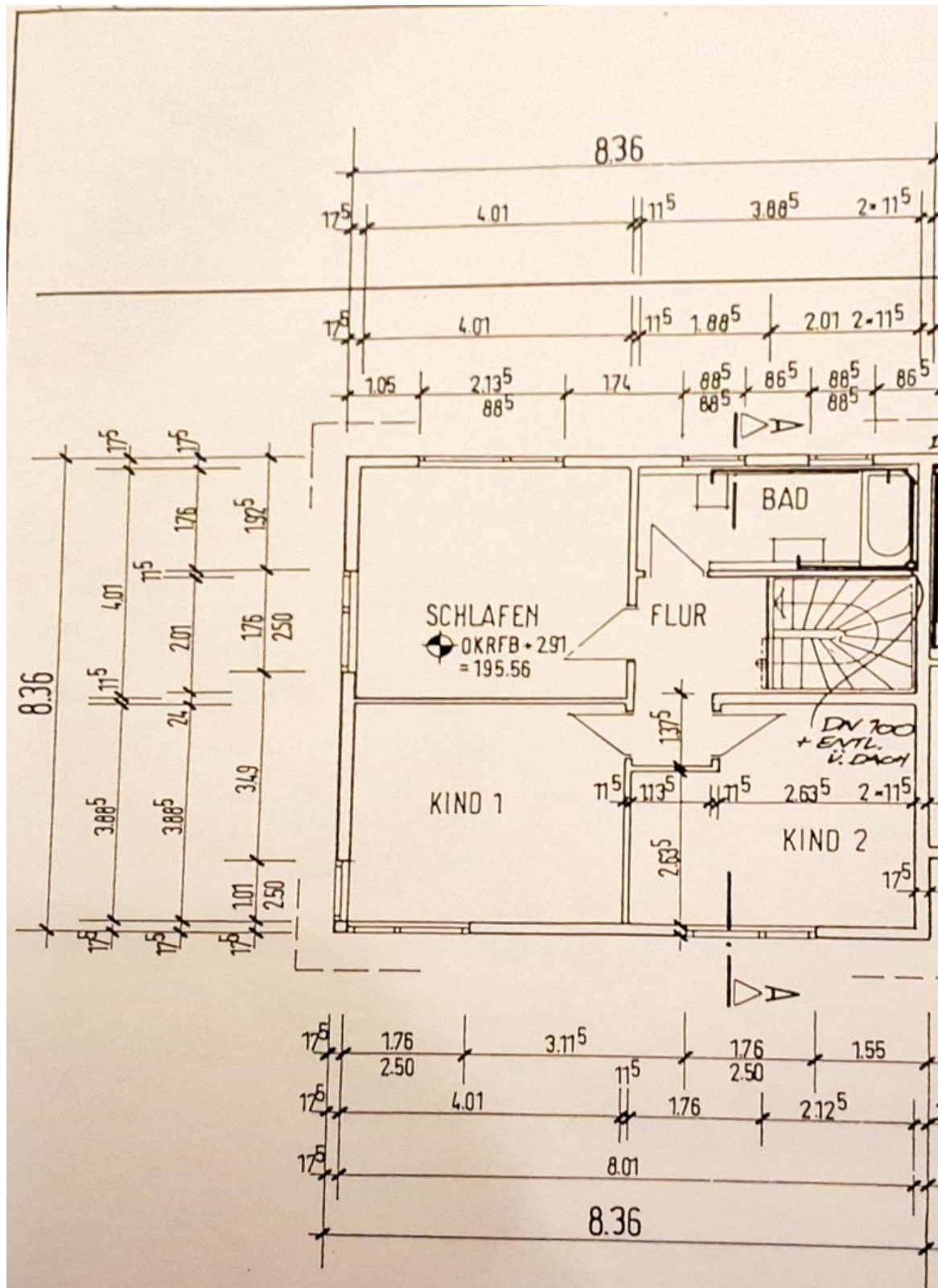
Exposé - Galerie



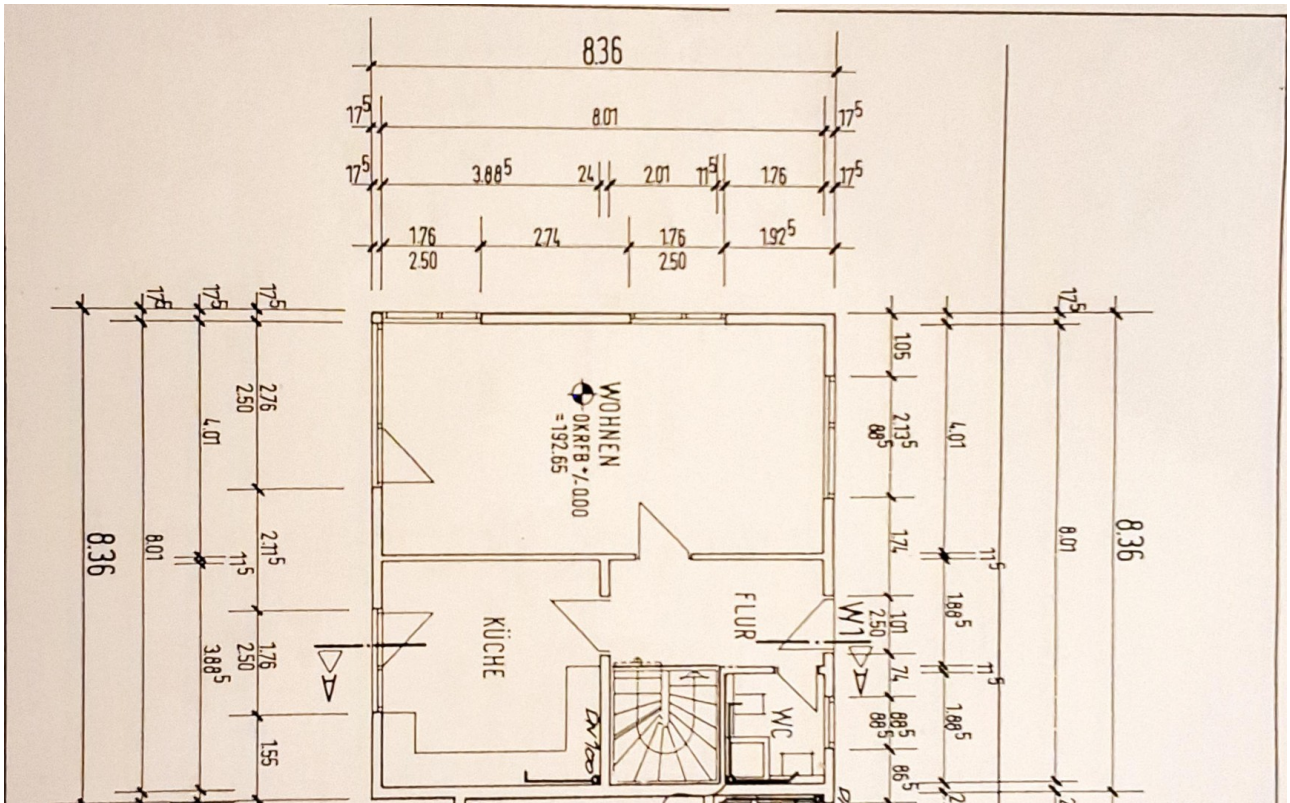
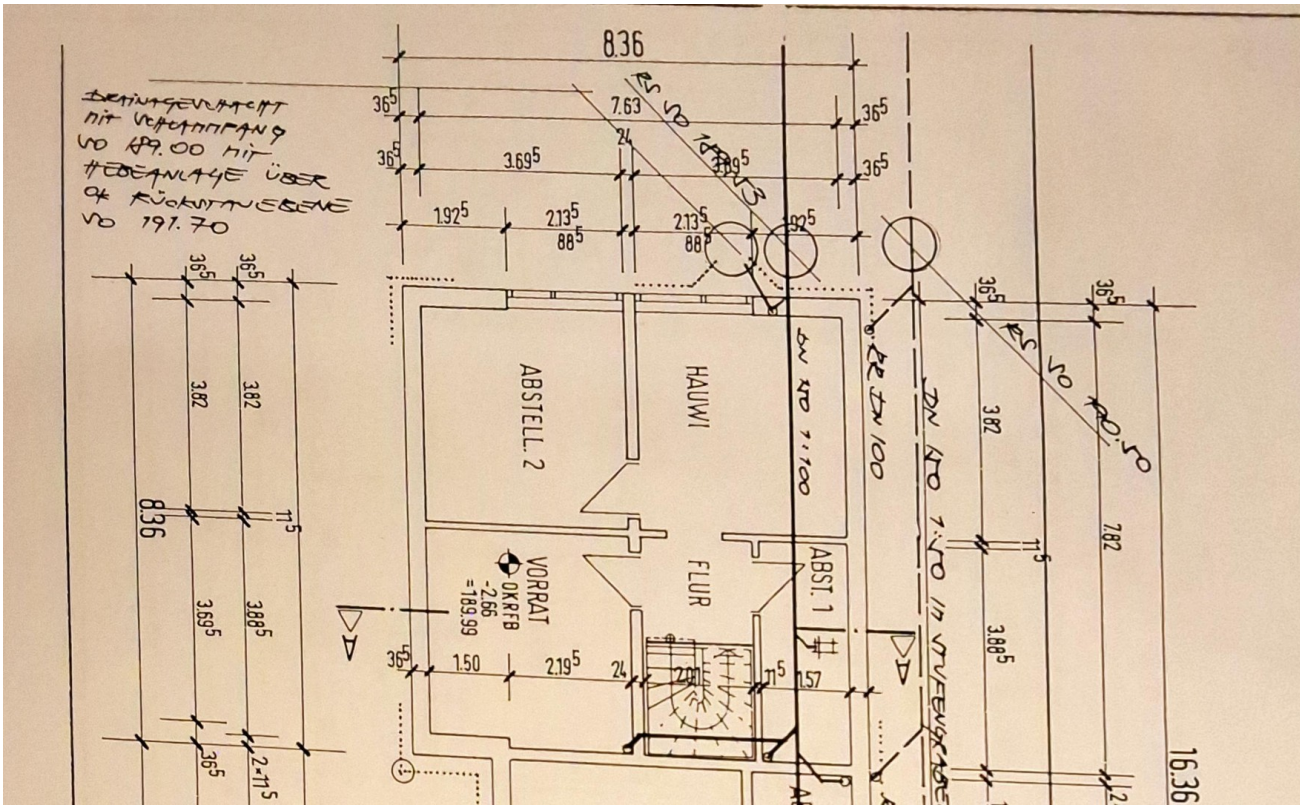
Exposé - Grundrisse



Exposé - Grundrisse



Exposé - Grundrisse



Exposé - Grundrisse

