

# Exposé

## Wohnen in Heinsberg

### Großzügiges Traumgrundstück in der Nähe zum Lago Laprello



Objekt-Nr. OM-343823

#### Wohnen

Verkauf: **259.000 €**

Ansprechpartner:  
Diana Schmitz  
Mobil: 0172 7707105

Eicken 27  
52525 Heinsberg  
Nordrhein-Westfalen  
Deutschland

Grundstücksfläche	1.690,00 m <sup>2</sup>
-------------------	-------------------------

Übernahme	sofort
-----------	--------

# Exposé - Beschreibung

## Objektbeschreibung

- Grundstück mit Bauland
- Grundstück liegt in einer ruhigen Sackgasse
- Teilung möglich
- Vollerschlossen
- Über 20 Meter Straßenfront
- Nachbarschaftsbebauung
- 2 Grundwasserbrunnen auf dem Grundstück vorhanden
- Neuer Beckers Betenzaun
- Bei TIM Online zu sehende Häuser wurden bereits abgerissen, Grundstück ist im Garten gesäubert, Baustraße mit RCL vorhanden
- Regenwassereinleitung in den hinter dem Grundstück liegenden Bach möglich
- Ein- und Mehrfamilienhäuser sowie Doppelhäuser erlaubt

Besichtigungen des Grundstücks ohne vorherige Terminabsprache sind jederzeit möglich. Wir weisen jedoch ausdrücklich darauf hin, dass das Betreten des Grundstücks verboten ist.

## Lage

Heinsberg Kempen bzw. Theberath, ruhige Wohngegend, Grundstück liegt in einer Sackgasse. Kein Verkehrslärm durch Hauptstraßen zu hören.

Das Grundstück liegt nur 10 Gehminuten vom Naherholungs- und Naturschutzgebiet Lago Laprello entfernt.

Das Heinsberger Zentrum ist keine 5 km entfernt und mit dem Bus oder auch zu Fuß erreichbar. Hier finden sich alle Geschäfte des täglichen Bedarfs sowie Schulen und das Heinsberger Krankenhaus.

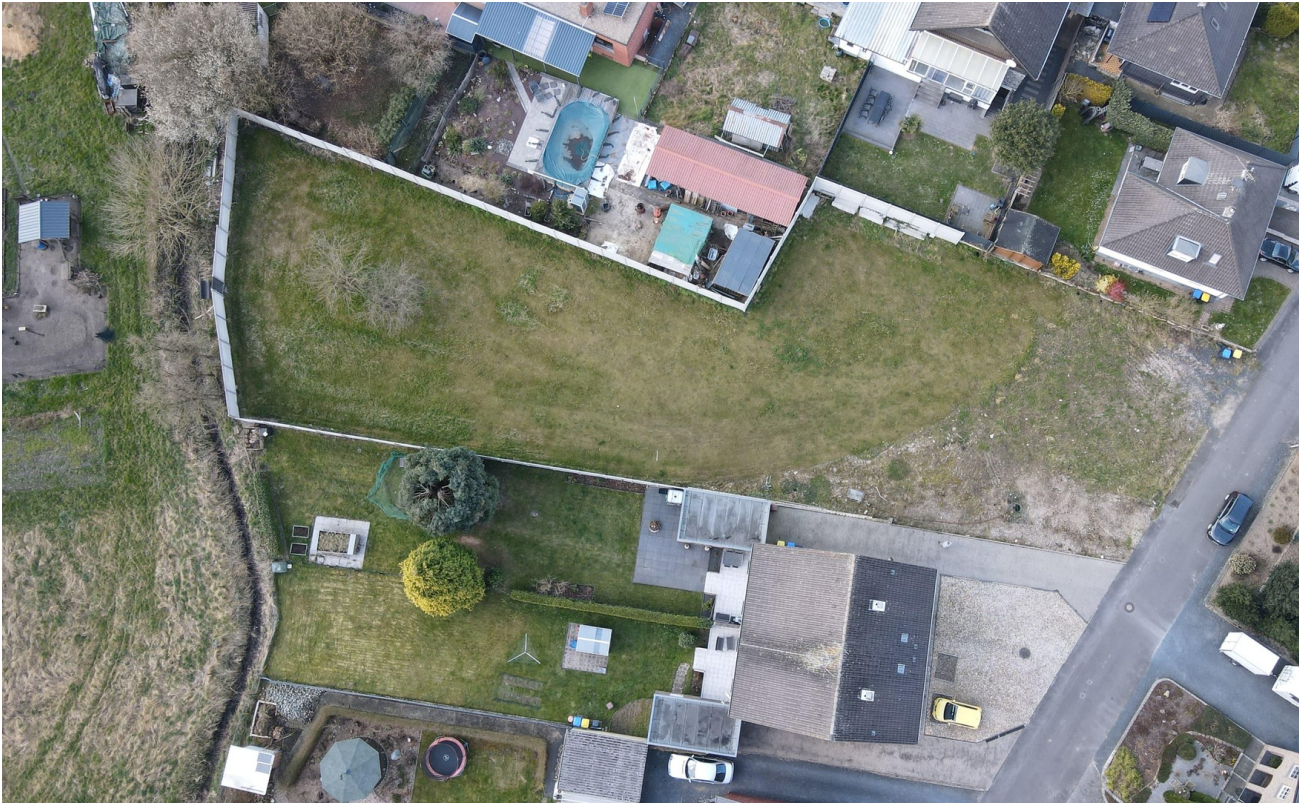
### **Infrastruktur:**

Apotheke, Lebensmittel-Discount, Allgemeinmediziner, Kindergarten, Grundschule, Hauptschule, Realschule, Gymnasium, Öffentliche Verkehrsmittel

# Exposé - Galerie



# Exposé - Galerie



# Exposé - Galerie



# Exposé - Galerie

