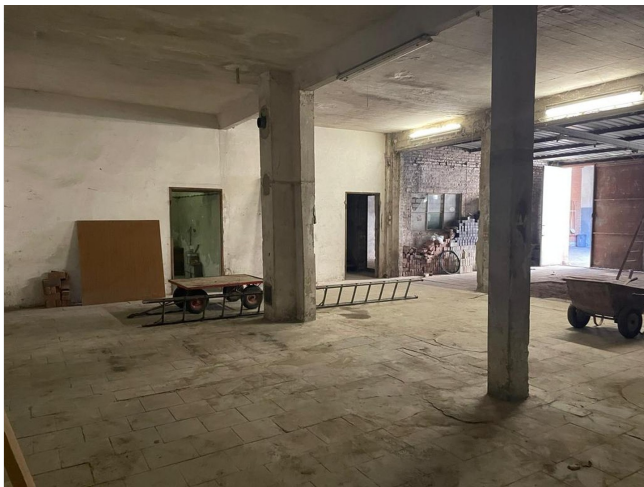


Exposé

Halle in Duisburg

**TOP Angebot: Ihre Lager in Duisburg Nord | sehr viel
potenzial PROVISIONSFREI**



Objekt-Nr. OM-342924

Halle

Vermietung: **680 € + NK**

Ansprechpartner:
Frau Vlahovic

Veilchenstraße 24
47167 Duisburg
Nordrhein-Westfalen
Deutschland

Baujahr	1956	Zustand	keine Angaben
Etagen	2	Etage	Erdgeschoss
Energieträger	Gas	Gesamtfläche	340,00 m ²
Nebenkosten	90 €	Lager-/Prod.fläches	300,00 m ²
Summe Nebenkosten	90 €	Freifläche	40,00 m ²
Mietsicherheit	2.040 €	Garagen	1
Übernahme	sofort		

Exposé - Beschreibung

Objektbeschreibung

Die angebotene Lage/Halle und Stellplätze/Arbeitsfläche befindet sich in Duisburg Neumühl.

Halle: Die gesamte zur Disposition stehende Fläche beträgt ca. 300 m²,

- Hallenhöhe bis ca. 6,00 m UKB
- Eigenständige Versorgung der Einheiten mit Wasser und Strom
- die Fläche vestreckt sich auf dem Keller, Erdgeschoss und 1 Etage.

Es handelt sich um stafell Miete:

- Nach dem 1 Jahr 680
- Nach dem 2 Jahr 780
- Nach dem 3 Jahr 880

Dazu hat man eine eigene Garage und separaten Durchfahrt

Ausstattung

Weitere Ausstattung:

Keller

Lage

Das Objekt befindet sich im Duisburger Norden in direkter Nähe zur A52 in Richtung Düsseldorf und Dortmund. Einkaufsmöglichkeiten und Geschäfte für die tägliche Nahversorgung sind fußläufig zu erreichen.

Der marktplatz ist ebenfalls fußläufig zu erreichen. Zur Innenstadt von Essen gelangt man in 10 Fahrminuten.

Infrastruktur:

Apotheke, Lebensmittel-Discount, Allgemeinmediziner, Kindergarten, Grundschule, Hauptschule, Realschule, Gymnasium, Gesamtschule, Öffentliche Verkehrsmittel

Exposé - Galerie



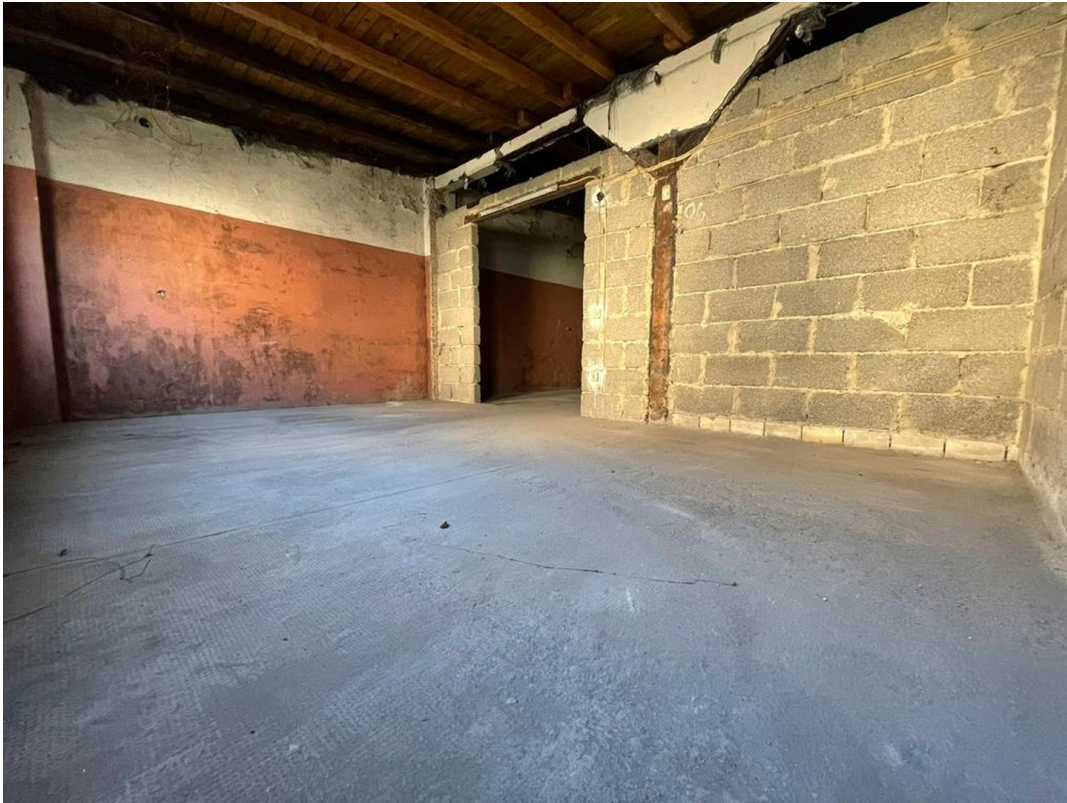
Exposé - Galerie



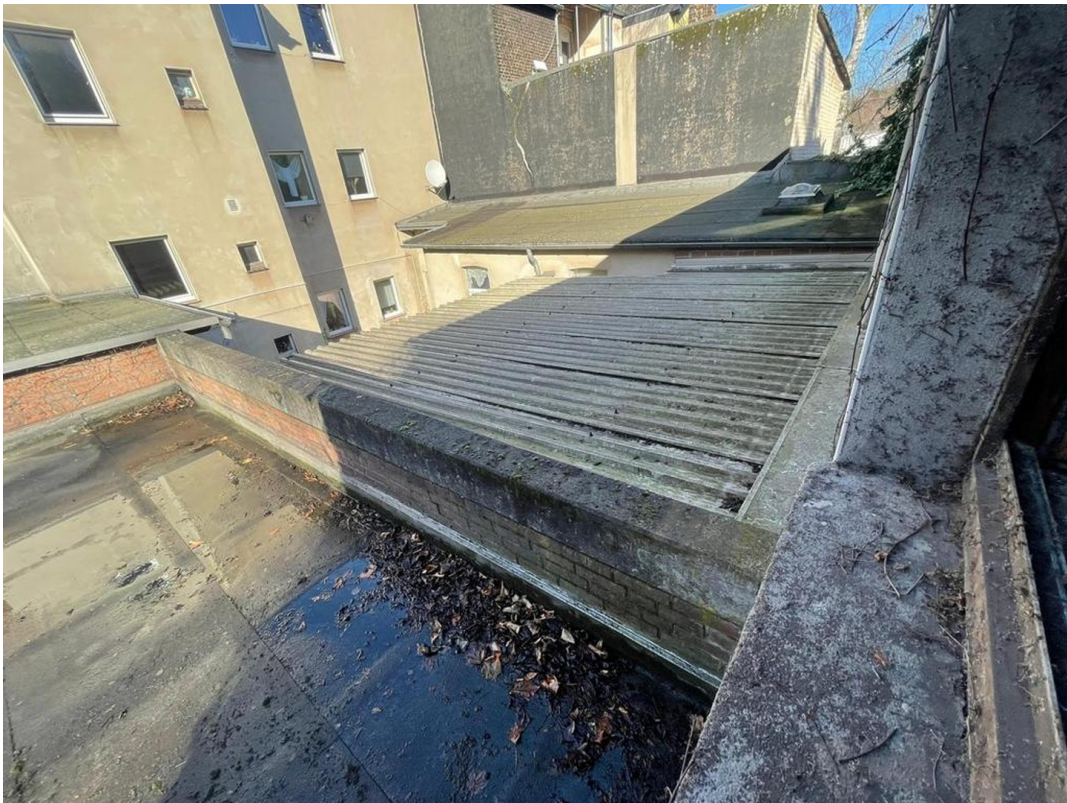
Exposé - Galerie



Exposé - Galerie



Exposé - Galerie



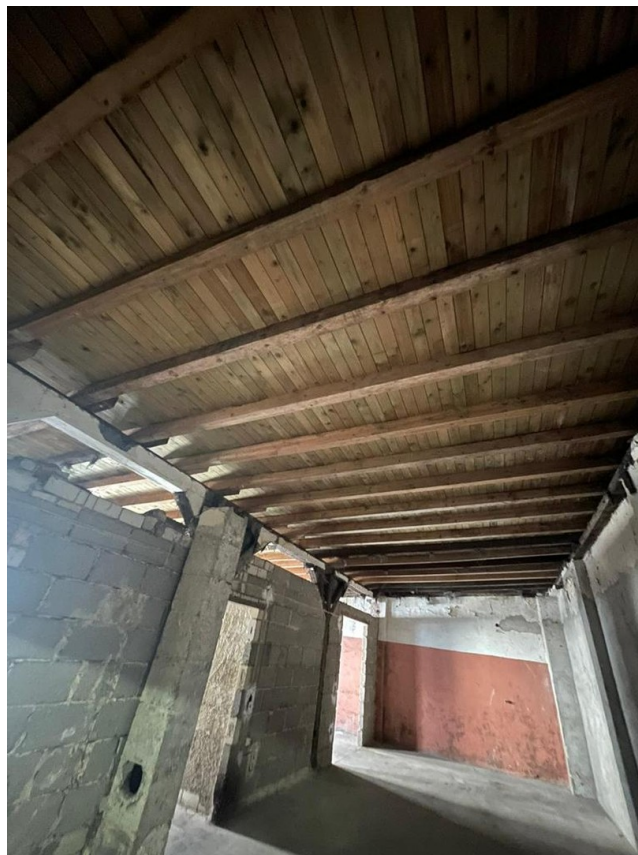
Exposé - Galerie



Exposé - Galerie



Exposé - Galerie



Exposé - Galerie



Exposé - Galerie



Exposé - Galerie



Exposé - Galerie

