

Exposé

Maisonette in Stuttgart

Möblierte 3-Zimmer-Wohnung



Objekt-Nr. OM-342846

Maisonette

Vermietung: **735 € + NK**

Ansprechpartner:
Thorsten Häberlein

Steckfeldstr. 3
70599 Stuttgart
Baden-Württemberg
Deutschland

Baujahr	2006	Summe Nebenkosten	220 €
Etagen	2	Mietsicherheit	2.000 €
Zimmer	3,00	Übernahme	sofort
Wohnfläche	48,00 m ²	Zustand	Neuwertig
Energieträger	Fernwärme	Schlafzimmer	2
Nebenkosten	140 €	Badezimmer	1
Heizkosten	80 €	Heizung	Zentralheizung

Exposé - Beschreibung

Objektbeschreibung

Die 48 qm große Wohnung befindet sich in dem 2006 erbauten Campo I.

Die Wohnung besteht aus 3 Zimmern (Küchen-/Essbereich und 2 weitere Zimmer). Sie ist mit Parkettboden ausgestattet. Die Lage ist sehr ruhig.

Sie steht frisch gestrichen zur Verfügung.

Der sonnige Süd-Südwest-Balkon eignet sich hervorragend für ausgiebige Sonnenbäder.

Ausstattung

Die Wohnung ist komplett möbliert, eine Einbauküche ist vorhanden. Vorhandene Möbel können auf Wunsch des / der Mieters / Mieterin entfernt werden.

Kochutensilien sowie Geschirr und Besteck sind vorhanden.

Fußboden:

Parkett

Weitere Ausstattung:

Balkon, Duschbad, Einbauküche

Sonstiges

Die Kaltmiete beträgt 735 Euro. Die Nebenkostenvorauszahlungen in Höhe von 220 Euro beziehen sich auf Heizung, Strom, Warm- und Kaltwasser, Hausmeisterservice, Grundsteuern und die Müllgebühren,.

Waschmaschinen und Trockner (jeweils Miele) sind im Keller. Pro Wasch- bzw. Trocknungsvorgang fallen 3 Euro an.

Rauchen ist weder in der Wohnung selbst noch auf dem Balkon noch sonst im Gebäude erlaubt.

Lage

Die Wohnung liegt nur circa 5 Gehminuten von der Uni Hohenheim entfernt.

Der Fußweg zur Bushaltestelle "Fruwirthstraße" beträgt 1 Minute. Dort verkehren in dichter Taktfolge unter anderem die Buslinien 70, 74 und 76, die über die Haltestellen Ruhbank (dort U7) bzw. Degerloch (dort U5, U6, U12) eine Verbindung mit der Stuttgarter Innenstadt in nur ca. 25 Minuten sicherstellen.

Circa 6 bis 7 Gehminuten von der Wohnung entfernt liegt die Endhaltestelle Plieningen der Stadtbahnlinie U3.

Der Flughafen und die Neue Messe befinden sich ebenfalls ganz in der Nähe. Mit dem Auto sind es dorthin ca. 12 Minuten, mit dem ÖPNV (Buslinie 65) ca. 14 Minuten.

In nächster Nähe gibt es Einkaufsmöglichkeiten für den täglichen Bedarf, so in 7 Gehminuten ein Edekamarkt (in Plieningen) bzw. in 10 Gehminuten ein PennyMarkt (in Birkach).

Auch einige Restaurants befinden sich in nächster Nähe, so ein italienisches und ein deutsches Restaurant.

Die Wohnung liegt unweit der freien Natur, was zu Joggingläufen, Radfahrten und Spaziergängen einlädt.

Infrastruktur:

Apotheke, Lebensmittel-Discount, Allgemeinmediziner, Kindergarten, Grundschule, Gymnasium, Gesamtschule, Öffentliche Verkehrsmittel

Exposé - Energieausweis

Energieausweistyp	Verbrauchsausweis
Erstellungsdatum	ab 1. Mai 2014
Endenergieverbrauch	91,00 kWh/(m ² a)
Energieeffizienzklasse	C



Exposé - Galerie



Blick auf die Küche

Exposé - Galerie



Essbereich



Blick nach draußen

Exposé - Galerie



Balkon

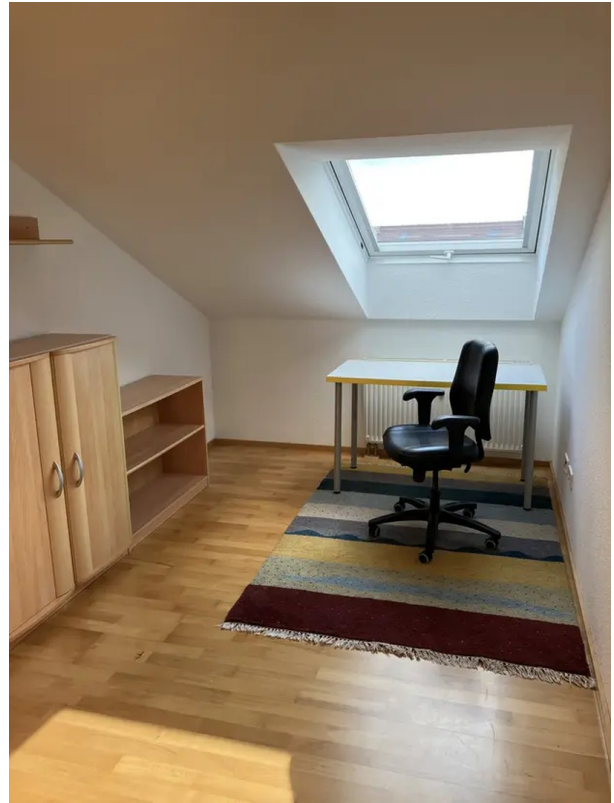


Dusche

Exposé - Galerie



Waschbecken



Zimmer oben Süd Bild 1



Zimmer oben Süd Bild 2

Exposé - Galerie



Zimmer oben Nord Bild 1



Zimmer oben Nord Bild 2

Exposé - Galerie



Zimmer oben Nord Bild 3