

Exposé

Praxis in Berga-Wünschendorf

Sanierte Gewerbeeinheit im zwischen Gera und Greiz



Objekt-Nr. OM-341619

Praxis

Vermietung: **300 € + NK**

Ansprechpartner:
Ralf Käferstein
Telefon: 0173 6542228

Poststraße 6
07980 Berga-Wünschendorf
Thüringen
Deutschland

Baujahr	1999	Zustand	Neuwertig
Energieträger	Gas	Etage	Erdgeschoss
Nebenkosten	60 €	Büro- /Praxisfläche	57,00 m²
Heizkosten	70 €	Gesamtfläche	67,00 m²
Summe Nebenkosten	130 €	Stellplätze	2
Mietsicherheit	900 €	Heizung	Zentralheizung
Übernahme	Nach Vereinbarung		

Exposé - Beschreibung

Objektbeschreibung

Objektbeschreibung:

Ab sofort steht eine moderne Gewerbeeinheit zur Vermietung in Wünschendorf zur Verfügung. Diese Einheit bietet Ihnen die ideale Möglichkeit, Ihr Geschäft in einer attraktiven Lage zu etablieren.

Mietkonditionen:

Die Miete versteht sich netto und ist zuzüglich Mehrwertsteuer zu entrichten.

Ausstattung

WC vorhanden

Fußboden:

Fliesen, Vinyl / PVC

Weitere Ausstattung:

Barrierefrei

Sonstiges

Fazit:

Nutzen Sie die Chance, Ihre Geschäftsidee in dieser modernen Gewerbeeinheit in Wünschendorf umzusetzen. Bei Interesse oder für weitere Informationen stehen wir Ihnen gerne zur Verfügung!

Lage

Lage:

Die Gewerbeeinheit befindet sich in unmittelbarer Nähe des größten Einkaufsmarktes der Ortschaft, was eine hohe Kundenfrequenz garantiert. Darüber hinaus sind weitere Geschäfte sowie eine Apotheke in der Umgebung ansässig, was die Attraktivität der Lage zusätzlich erhöht.

Infrastruktur:

Apotheke, Lebensmittel-Discount, Allgemeinmediziner, Kindergarten, Grundschule, Hauptschule, Realschule, Gymnasium, Gesamtschule, Öffentliche Verkehrsmittel

Exposé - Energieausweis

Energieausweistyp	Verbrauchsausweis
Erstellungsdatum	ab 1. Mai 2014
Endenergieverbrauch Strom	20,00 kWh/(m²a)
Endenergieverbrauch Wärme	65,00 kWh/(m²a)

Exposé - Galerie



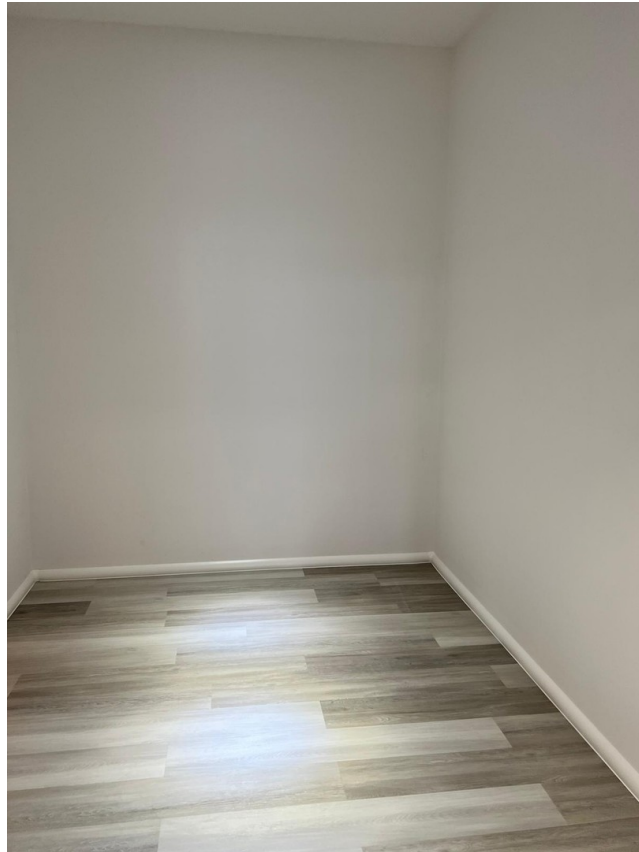
Exposé - Galerie



Exposé - Galerie



Exposé - Galerie



Exposé - Galerie



Exposé - Galerie



Exposé - Galerie



Exposé - Galerie

