

Exposé

Wohnung in Hettstadt

Teilmöblierte Einzimmerwohnung



Objekt-Nr. OM-341129

Wohnung

Vermietung: **600 € + NK**

Ansprechpartner:
Dr. Daniel Mihaescu

Point 3
97265 Hettstadt
Bayern
Deutschland

Baujahr	1993	Übernahme	ab Datum
Etagen	2	Übernahmedatum	15.06.2026
Zimmer	1,00	Zustand	renoviert
Wohnfläche	39,00 m ²	Schlafzimmer	1
Nutzfläche	45,00 m ²	Badezimmer	1
Energieträger	Öl	Etage	Erdgeschoss
Summe Nebenkosten	150 €	Stellplätze	1
Miete Garage/Stellpl.	30 €	Heizung	Zentralheizung
Mietsicherheit	1.800 €		

Exposé - Beschreibung

Objektbeschreibung

Renovierte Einzimmerwohnung mit Terrasse, teilmöbliert zu vermieten. Die Wohnung befindet sich im 1. Obergeschoss eines 12 Parteien Mehrfamilienhauses in ruhiger Lage.

Die Wohnung verfügt über ein Wohn-/ Schlafzimmer, davon getrennt eine Küche mit einer Einbauküche, Bad, Flur und eigene Terrasse.

Zur Wohnung gehören außerdem ein PKW Stellplatz und ein Kellerabteil. Zur gemeinschaftlichen Nutzung steht Ihnen zur Verfügung ein Garten und Wäsche-/ Trockenraum (mit Waschmaschine und Trockner).

Das Gebäude verfügt über eine zentralen Ölheizung sowie über eine Wärmepumpe, somit sind Heizungs- Warmwasser Kosten geringer als üblich.

Die Möblierung, die in den Bildern zu sehen ist gehört teilweise der aktuellen Mieterin und wurde/wird ausgeräumt. Zur verbleibenden Möblierung gehören der große Kleiderschrank im Zimmer, die Einbauküche und die Garderobe im Flur.

Für Fragen stehe ich Ihnen gerne zur Verfügung.

Bei Interesse einfach melden.

ACHTUNG: in dem Haus kann eine andere/weitere Einzimmerwohnung gemietet werden, diese befindet sich im 2. OG, und wird für 500€ Kaltmiete/650€ Warmmiete angeboten.

Ausstattung

Fußboden:

Laminat, Fliesen

Weitere Ausstattung:

Balkon, Terrasse, Garten, Keller, Duschbad, Einbauküche

Lage

Infrastruktur:

Apotheke, Lebensmittel-Discount, Allgemeinmediziner, Kindergarten, Grundschule, Öffentliche Verkehrsmittel

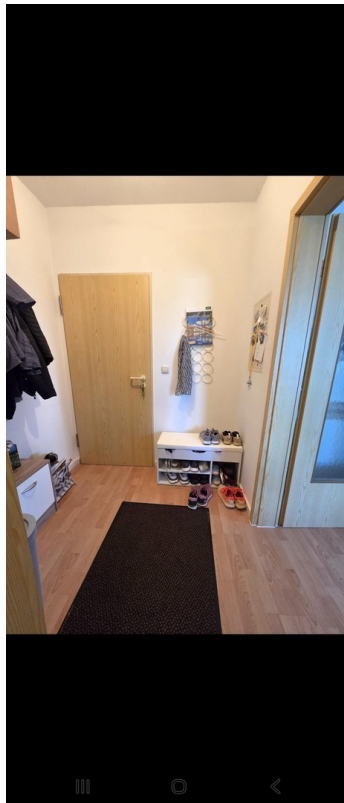
Exposé - Energieausweis

Energieausweistyp	Verbrauchsausweis
Erstellungsdatum	ab 1. Mai 2014
Endenergieverbrauch	120,70 kWh/(m ² a)
Energieeffizienzklasse	D

Exposé - Galerie



Exposé - Galerie



Exposé - Galerie



Exposé - Galerie

