

Exposé

Halle in Herten

Lagerbox 75 bis 225 M2, videoüberwacht, befahrbar, temperiert



Objekt-Nr. OM-339961

Halle

Vermietung: **500 € + NK**

Ansprechpartner:
Michael Wagner

45699 Herten
Nordrhein-Westfalen
Deutschland

Energieträger	Fernwärme
Mietsicherheit	1.000 €
Übernahme	Nach Vereinbarung
Zustand	gepflegt

Etage	Erdgeschoss
Gesamtfläche	75,00 m ²
Lager- /Prod.fläches	55,00 m ²
Heizung	Fußbodenheizung

Exposé - Beschreibung

Objektbeschreibung

Vermietet wird eine Lagerbox innerhalb einer rund 150m langen und 12m hohen, denkmalgeschützten Halle auf dem Gelände der ehemaligen Zeche Ewald in Herten-Süd.

Folgende Größen sind verfügbar:

Grundriss "S" ca. 75 M2 => EUR 500

Grundriss "M" ca. 150 M2 => EUR 950

Grundriss "L" ca. 225 M2 => EUR 1.400

Es handelt sich um eine Pauschalmiete inkl. Nebenkosten zzgl. MwSt. Die Mindestmietdauer beträgt 12 Monate.

Die Lagerbox ist mit Stabgitterzaun Höhe 2,60m abgegrenzt und nach oben offen. Die abschließbare Fläche pro Lagerbox beträgt ca. 55 M2 + ca. 20 M2 persönliche Ladezone („S“), ca. 110 M2 + ca. 40 M2 pers. Ladezone („M“) bzw. ca. 165 M2 + ca. 60 M2 pers. Ladezone.

- + Zugang 6.00 - 20.00 Uhr an 365 Tagen
- + Befahrbar mit Pkw und Lkw bis vor die Lagerbox
- + Zugang videoüberwacht
- + Temperatur mind. 7°C (Fußbodenheizung)
- + Sichtschutz möglich (auf den Fotos noch nicht angebracht)

Nicht gestattet ist:

- Einlagerung von wassergefährdenden und explosiven Stoffen
- Abstellen von Fahrzeugen
- Nutzung als Werkstatt

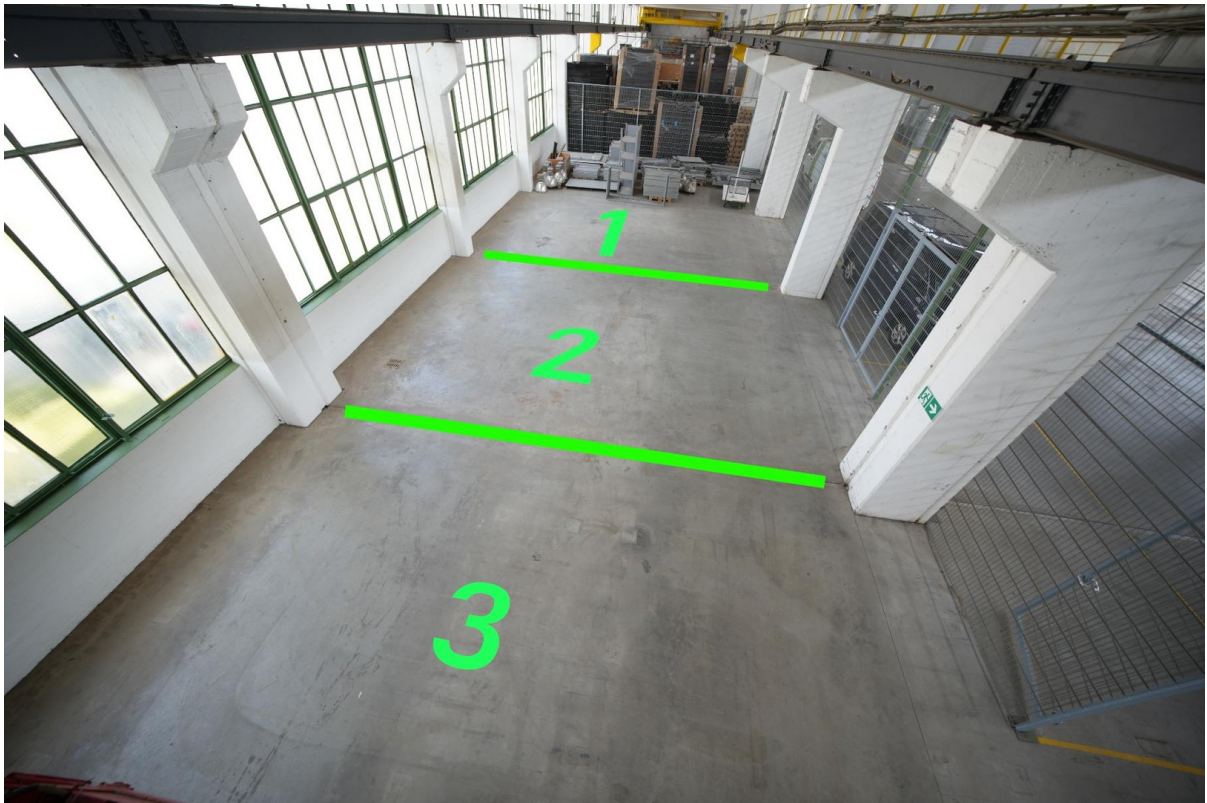
Lage

Das weitläufige Gewerbegebiet der ehemaligen Zeche Ewald verfügt über einen eigenen Anschluss an das ÖPNV-Netz und lässt sich schnell über die Anschlüsse der BAB 2, 42 und 43 erreichen. Ein gemütlicher Bäcker ist direkt auf dem Gelände ansässig. Innenstadt und Supermarkt sind nur wenige Minuten entfernt. Und auch der Freizeit- und Erholungswert stimmt: Unser Standort grenzt unmittelbar an den weitläufigen Grünbereich der „Halde Hoheward“ und diverse Event-Locations in direkter Nähe.

Exposé - Galerie



Zugang Halle

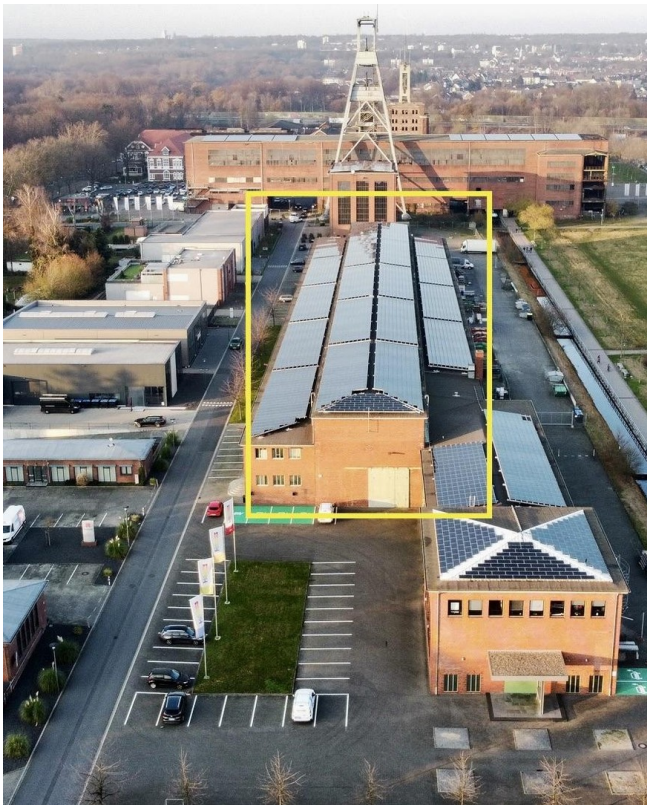


Flexible Grundfläche

Exposé - Galerie



Detail Lagerbox



Die Halle

