

# Exposé

## Ferienhaus in Fürstenberg Havel OT Himmelpfort

**Ruhig, sicher und abseits von einer Stadt: Holzhaus  
Luxuslage im Wald eingebettet zwischen 3 Seen**



Objekt-Nr. OM-338684

### Ferienhaus

Verkauf: **165.000 €**

Ansprechpartner:  
Martina Borchardt

16798 Fürstenberg Havel OT Himmelpfort  
Brandenburg  
Deutschland

Baujahr	2011	Energieträger	Strom
Grundstücksfläche	300,00 m <sup>2</sup>	Übernahme	Nach Vereinbarung
Etagen	1	Zustand	gepflegt
Zimmer	3,50	Schlafzimmer	1
Wohnfläche	47,00 m <sup>2</sup>	Badezimmer	1
Nutzfläche	67,00 m <sup>2</sup>	Heizung	Ofenheizung

# Exposé - Beschreibung

## Objektbeschreibung

Das Haus ist ein Holzblockhaus und auf einem Fundament errichtet. Gleich am Eingang kommt man in eine sehr helle Wohnküche mit großen Fenstern.

Zu dem Objekt zählen 3,5 hübsche Zimmer. Das Haus kann zudem als Zweitwohnsitz und oder als Betriebsstätte genutzt werden. Das Haus wurde im Jahr 2011 komplett aus Holz erbaut. Es ist genügend Platz zum Gärtnern, Spielen oder zum Barbecue mit Freunden und entspannen auf dem ca. 300 Quadratmetern des dazugehörigen Grundstücks.

2022 wurde das Haus um eine Wohnküche und einem Schuppen auf Fundament erweitert.

Durch das Holz hat das Haus ein sehr gutes Wohnklima. Es kann Sommer wie Winter genutzt werden. Die Beheizung erfolgt mit einem 8 kw Kaminofen oder elektrisch. Für Warmwasser gibt es einen Boiler.

## Ausstattung

Zum Haus gehört ein Kajütmotorboot und ein Kanu jeweils für 4 Personen mit gesamter Ausrüstung und Stegplatz.

Die Küche ist ausgestattet mit einem Side by Side Kühl-Tiefkühlschrank mit Wasserspender und Eismakerspender, Bar, neuer Geschirrspülmaschine, Waschmaschine, Miele Dunstabzugshaube.

### **Fußboden:**

Laminat, Fliesen, Vinyl / PVC

### **Weitere Ausstattung:**

Terrasse, Garten, Duschbad, Einbauküche, Kamin, Barrierefrei

## Sonstiges

Eingebettet in die Mecklenburgische Seenplatte, bestehend aus mehr als 120 Seen, verbunden mit Schleusen und Kanälen, so daß man vom Meer bis zur Donau gemütlich mit dem Boot fahren kann, liegt Himmelpfort / Pian bei Fürstenberg/Havel...

✂ Geschichtesträchtigt ist die Region durch das künstlerische Wirken von König Friedrich II., Theodor Fontane, Fritz Reuter sowie Hans Fallada...

✂ Vielfältige kulturelle Veranstaltungen von Märkten bis zu Konzerten prägen die Region...

✂ Besonders hervorzuheben ist die Ruhe um das Haus mitten in der Natur.

## Lage

Das Objekt liegt in Fürstenberg/Havel, Himmelpfort Pian zwischen 3 Seen(Haussee, Moderfitzsee und Piansee) mitten im Wald und an der Bundeswasserstraße mit einem Badestrand, abseits großer Städte und ruhig gelegen. In der Nähe befindet sich Lychen. Weiter entfernt finden Sie mehrere Einkaufsmöglichkeiten und Schulen. Einige Museen, eine gute medizinische Versorgung.

Sonstiges: Das Haus ist individuell und für Naturliebhaber, die die Geräusche der Natur und auch die Ruhe genießen möchten.

**Infrastruktur:**

Apotheke, Lebensmittel-Discount, Allgemeinmediziner, Kindergarten, Grundschule, Hauptschule, Realschule, Gesamtschule, Öffentliche Verkehrsmittel

# Exposé - Galerie



Sommer vorne



Seitenansicht

# Exposé - Galerie



Ansicht hinten



Kajüttbody



Terasse

# Exposé - Galerie



Winter vorne



Sonnenuntergang am Steg

# Exposé - Galerie



Wohnküche



Küche

# Exposé - Galerie



Schlafzimmer

# Exposé - Galerie



Schlafzimmer



Wohnzimmer mit Kamin

# Exposé - Galerie



Wohnzimmer



Wohnzimmer

# Exposé - Galerie



Kinderzimmer



Kinderzimmer

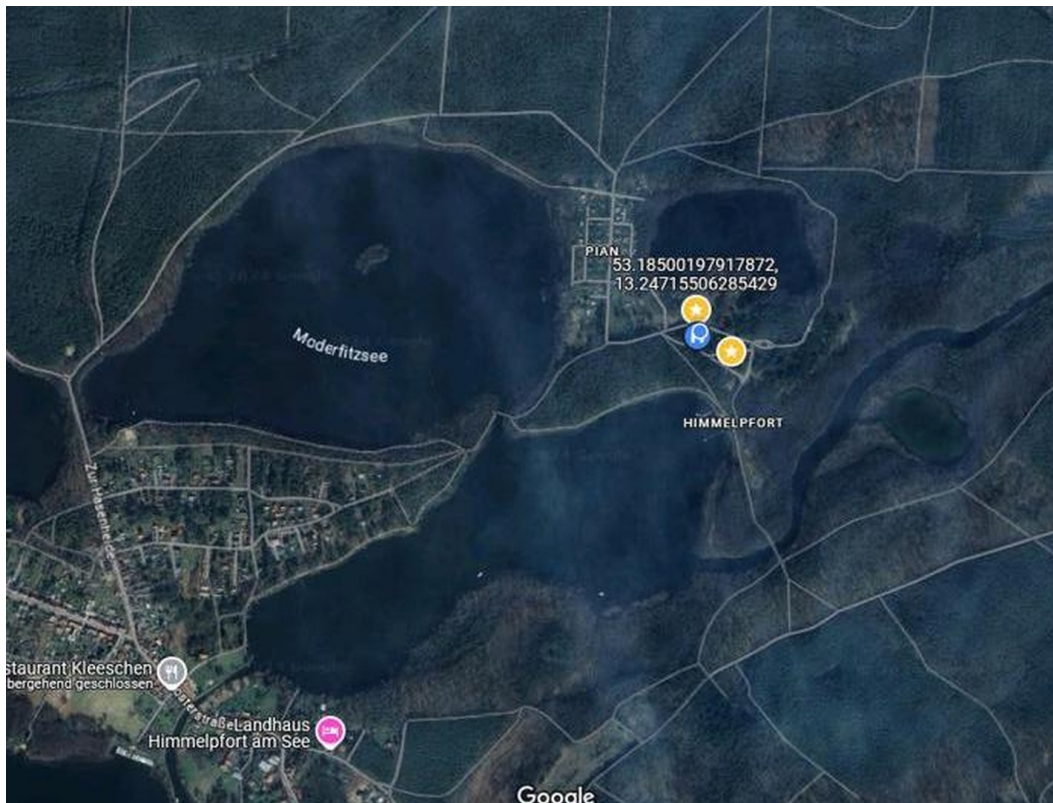
# Exposé - Galerie



Bad



Abstellraum/ Schuppen



Google  
Lage



# Exposé - Grundrisse

Grundriss Bebauung nach Umbau

